

RELÈ TERMICI TIPO RF12



 **Lovato**
electric

ENERGY AND AUTOMATION

Relè protezione motore tipo RF12

Per minicontattori serie BG...

Sensibili alla mancanza fase



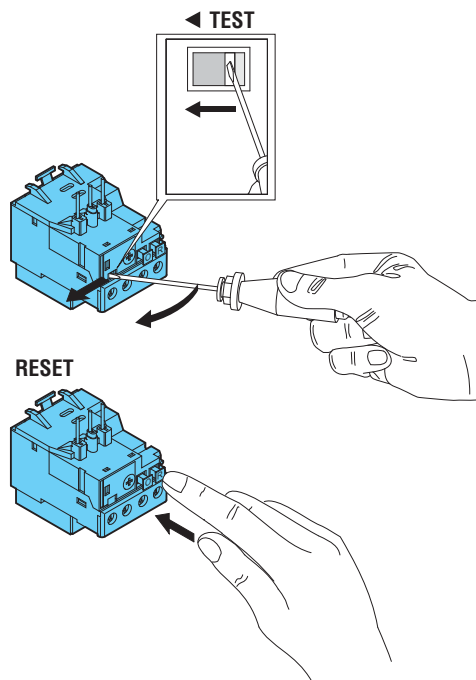
RF12...

Codice di ordinazione	Campo di regolazione	Fusibili di protezione aM	gG	Q.tà per conf.	Peso
	[A]	[A]	[A]	n°	[kg]

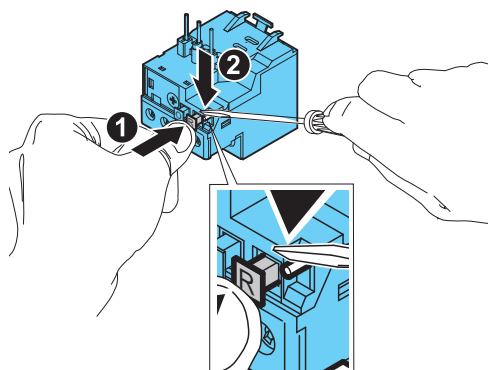
RIPRISTINO MANUALE O AUTOMATICO.
Montaggio diretto su minicontattori BG06, BG09, BG12.

RF12 0016	0,1 - 0,16	0,25	-	1	0,115
RF12 0025	0,16 - 0,25	0,5	1	1	0,115
RF12 0040	0,25 - 0,4	1	2	1	0,115
RF12 0050	0,35 - 0,5	1	2	1	0,115
RF12 0063	0,45 - 0,63	1	2	1	0,115
RF12 0080	0,55 - 0,8	1	2	1	0,115
RF12 0100	0,75 - 1	2	4	5	0,115
RF12 0130	0,9 - 1,3	2	4	5	0,115
RF12 0160	1,1 - 1,6	2	4	5	0,115
RF12 0200	1,4 - 2	4	6	5	0,115
RF12 0250	1,8 - 2,5	4	6	5	0,115
RF12 0320	2,3 - 3,2	4	10	5	0,115
RF12 0400	2,9 - 4	6	10	5	0,115
RF12 0480	3,5 - 4,8	6	16	5	0,115
RF12 0630	4,5 - 6,3	8	16	5	0,115
RF12 0750	5,5 - 7,5	10	20	5	0,115
RF12 1000	7,2 - 10	16	32	5	0,115
RF12 1250	9 - 12,5	16	32	5	0,115

Test del relè termico



Ripristino da manuale ad automatico



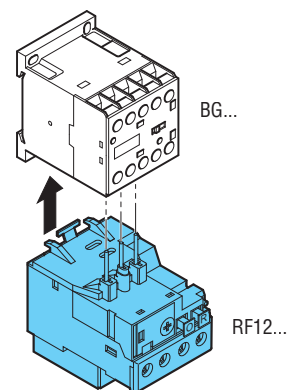
Potenze motori trifasi ①

230V	400V	415V	440V	500V	690V
[kW]	[kW]	[kW]	[kW]	[kW]	[kW]

②	②	②	②	0,06	0,06
②	0,06	0,06	0,06	0,06-0,09	0,09-0,12
0,06	0,09	0,09	0,09-0,12	0,12	0,18
0,06	0,12	0,12	0,12	0,18	0,18-0,25
0,09	0,18	0,18	0,18	0,18	0,25
0,12	0,18	0,18	0,18-0,25	0,25	0,37
0,18	0,25	0,25	0,25-0,37	0,37	0,55
0,18	0,37	0,37	0,37	0,55	0,75
0,25	0,37-0,55	0,55	0,55	0,75	0,75-1,1
0,25-0,37	0,75	0,75	0,75	0,75	1,1
0,37	0,75	0,75	1,1	1,1	1,5
0,55	1,1	1,1	1,1	1,5	2,2
0,75	1,5	1,5	1,5	1,5-2,2	3
1,1	1,5	1,5-2,2	2,2	2,2	3
1,1-1,5	2,2	2,2-3	3	3	4
1,5	3	3	3	4	5,5
2,2	4	4	4	5,5	7,5
3	5,5	5,5	5,5	7,5	7,5

- ① Le potenze indicate sono valide per motori a 4 poli: è consigliabile verificare sempre che la corrente di targa del motore sia compresa nel campo di regolazione del relè.
- ② Non esistono potenze normalizzate; scegliere il relè in base alla corrente assorbita.

Il relè termico RF12..., grazie alle sue dimensioni contenute e compatte, in abbinamento ai minicontattori serie BG..., consente una installazione in ambienti con spazi ridotti. La chiara identificazione del ripristino manuale o automatico rende immediata e inequivocabile la configurazione prescelta.



Omologazioni e conformità

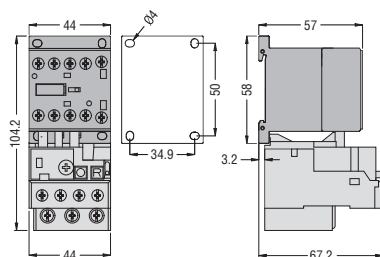
Omologazioni ottenute: cULus.
Conformi alle norme: IEC/EN 60947-1, IEC/EN 60947-4-1.

Relè protezione motore tipo RF12

Per minicontattori serie BG...

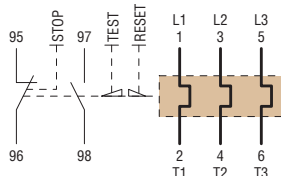
Dimensioni [mm]

RF12...
montato su mini-contattore BG...



Schema elettrico

RF12...



Caratteristiche di impiego relè termici RF12...

Sensibile alla mancanza fase ripristino manuale/automatico		RF12		
CARATTERISTICHE DEL CIRCUITO DI POTENZA				
Tensione nominale di isolamento Ui	V	690		
Tensione nominale di tenuta ad impulso	kV	6		
Frequenza di impiego	Hz	0-400		
Campo di impiego	da	A	0,1	
	a	A	12,5	
Inserzione	Diretta			
Attacchi	Tipo	Vite con rondella		
	Vite	M 4		
	Larghezza morsetto	mm	9,8	
	Utensile	Pozidrive	2	
Coppia di serraggio terminali di potenza	Mm	1,4...2,3		
	lbft	1...1,7		
Sezione conduttori massima	AWG	n°	10	
		flessibile senza terminale	mm ²	6
		flessibile con terminale	mm ²	10
Potenza dissipata per fase	W	0,7÷2,6		
CARATTERISTICHE DEL CIRCUITO AUSILIARIO				
Contatti disponibili	NA	n°	1	
	NC	n°	1	
Tensione nominale di isolamento	V	690		
Corrente convenzionale termica in aria libera Ith	A	5		
Attacchi con vite e rondella	vite	M3,5		
		larghezza morsetto	mm	8
		pozidrive	n°	2
Sezione conduttori massima		flessibile senza terminale	mm ²	2,5
		flessibile con terminale	mm ²	2,5
Coppia di serraggio terminali circuito ausiliario	Nm	1		
	lbft	0,74		
Designazione secondo IEC/EN 60947-5-1	A600 - Q600			
CONDIZIONI AMBIENTALI				
Temperatura di impiego	°C	-20...+55		
Temperatura di stoccaggio	°C	-55...+70		
Temperatura di compensazione	°C	-15...+55		
Altitudine massima	m	3000		
Posizione di montaggio	normale	Su piano verticale		
	ammessa	±30°		
Fissaggio	Al contattore			
Classe di intervento	10A			
Caratteristiche particolari	Pulsante di test - Segnalatore dello sgancio			



ENERGY AND AUTOMATION

www.LovatoElectric.com

LOVATO ELECTRIC S.P. A.

via Don E. Mazza, 12
24020 Gorle (Bergamo)

tel. 035 4282111
info@LovatoElectric.com

Seguici su



I prodotti descritti in questo documento sono suscettibili in qualsiasi momento di evoluzioni o di modifiche. Le descrizioni, i dati tecnici e funzionali, i disegni e le istruzioni sui depliant sono da considerarsi solo come indicativi, e pertanto non possono avere nessun valore contrattuale. Si ricorda altresì che i prodotti stessi devono essere utilizzati da personale qualificato e comunque nel rispetto delle vigenti normative impiantistiche di installazione e ciò allo scopo di evitare danni a persone e cose.