

BRAMKA Z REJESTRATOREM DANYCH



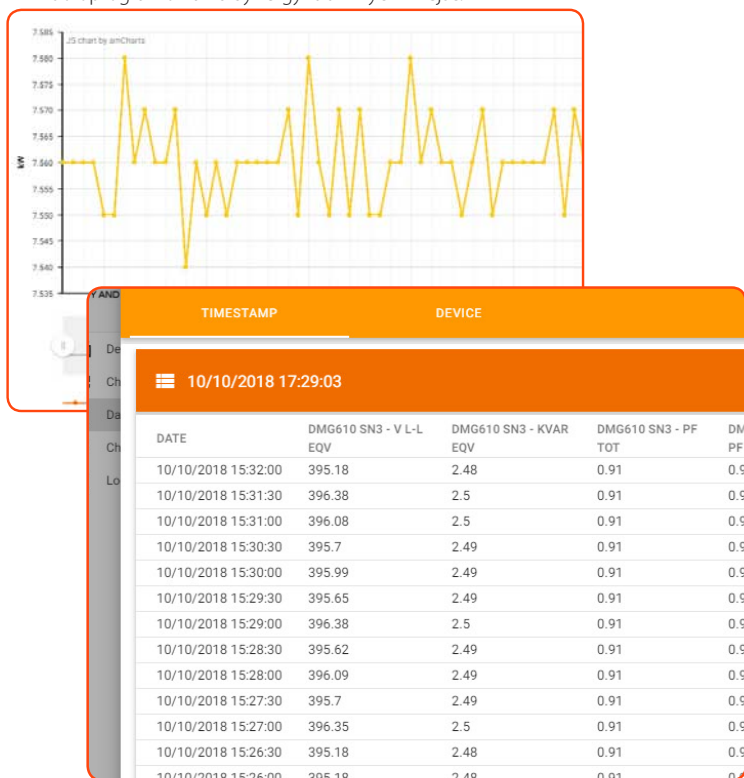
BRAMKA Z REJESTRATOREM DANYCH

EXC GL A01 jest połączeniem bramki i rejestratora danych oraz stanowi klucz do tworzenia nowoczesnych, funkcjonalnych i energooszczędnych systemów monitoringu. Bramka zbiera dane z urządzeń LOVATO Electric lub innych czujników obsługujących kompatybilne protokoły i może monitorować inne parametry (takie, jak: woda, powietrze, gaz, elektryczność lub parę). Zebrane dane można przeglądać przez wbudowany web serwer i przysyłać do oprogramowania do zarządzania energią Synergy LOVATO Electric lub zdalnych serwerów w odpowiednim formacie do dalszej obróbki.

WEB SERVER

EXC GL A01 zostało wyposażone w wbudowany web serwer, który umożliwia:

- przeglądać i pobierać zebrane dane
- przeglądać i analizować wykresy i tabele ze znacznikami czasowymi
- definiować jaki zakres zebranych ma być przesyłany automatycznie do oprogramowania Synergy lub innych miejsc.



INTEGRACJA Z

Synergy

Oprogramowanie do zarządzania energią typu Synergy jest wynikiem szerokiego doświadczenia LOVATO Electric w czterech różnych acz połączonych ze sobą obszarach: urządzenia, oprogramowanie do monitoringu, wsparcie techniczne i szkolenia.

Poprzez podłączenie bramki **EXC GL A01** do oprogramowania Synergy Cloud uzyskujemy następujące profity:

- automatyczny dostęp do danych, stron synoptyki i grafik w standardowej konfiguracji bez konieczności jakiegokolwiek interwencji użytkownika;
- przesyłane dane można dowolnie przetwarzać i wyświetlać w formie graficznej w przeglądarce; wyświetlane strony można spersonalizować pod potrzeby klienta;
- gwarantowane bezpieczeństwo danych nawet w przypadku niestabilnego łącza internetowego.

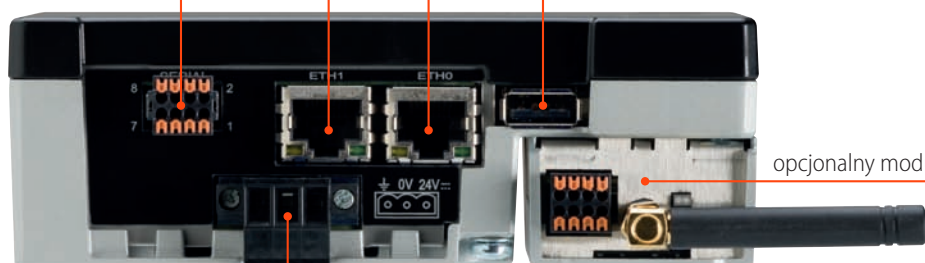


SPECYFIKACJA TECHNICZNA

1 RS485/RS422/RS232

2 podłączenia Ethernet (RJ45)

1 port USB (do aktualizacji sterowników lub oprogramowania)



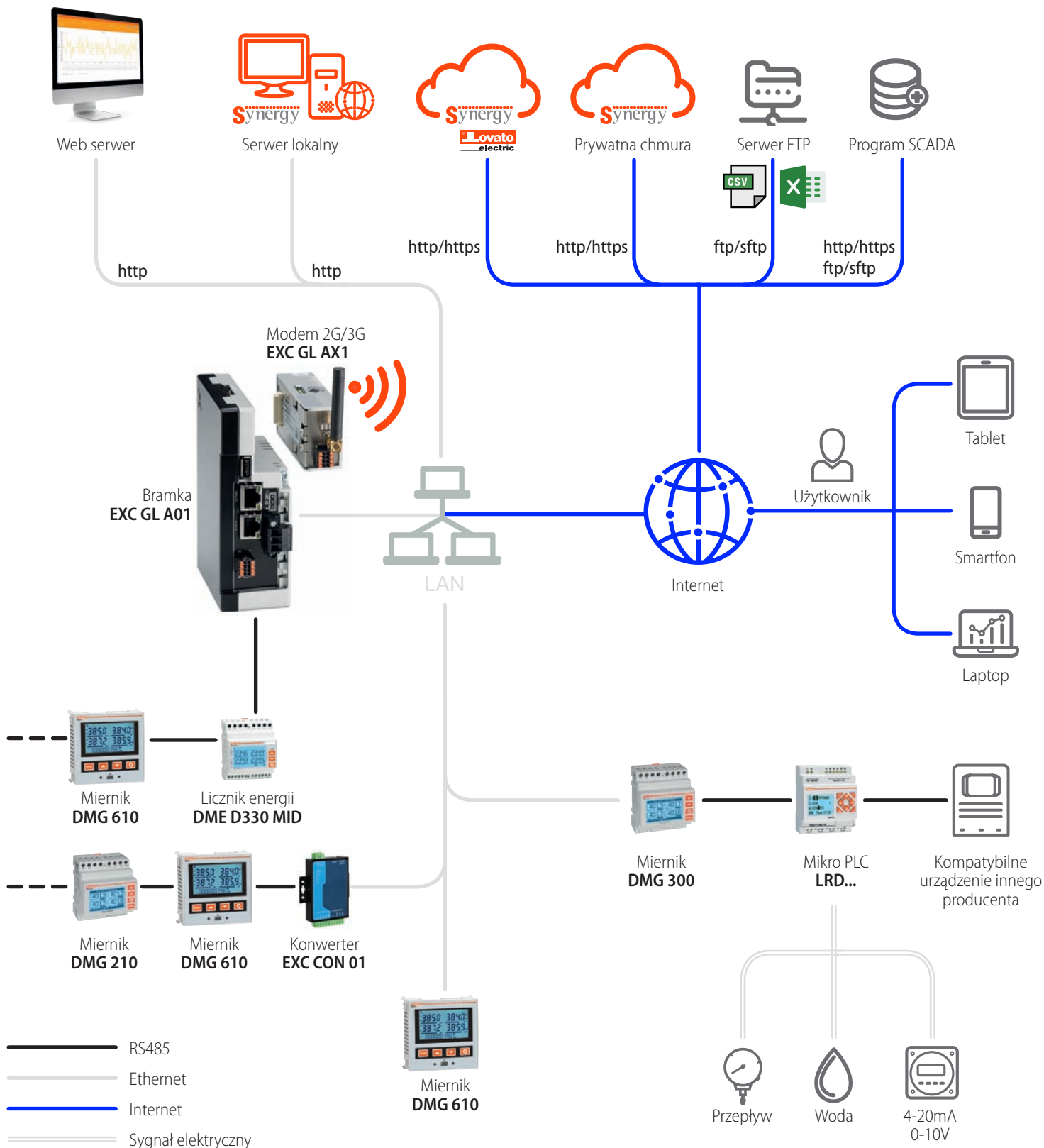
zasilanie 24VDC (10...32VDC)

- Protokoły Modbus-RTU, ASCII i TCP
- Temperatura pracy: -20...60°C
- Wymiary: 45x134x102mm
- Montaż na szynie DIN
- Zgodności: IEC 61000-6-2, IEC 61000-6-4, EN 60945

CHARAKTERYSTYKA

- Podłączenie do urządzeń przez RS485 i/lub Ethernet
- Podłączenie do Internetu standardowym przewodem lub przez modem 2G/3G: **niezależne od sieci Klienta**
- Komunikacja ze zdalnym serwerem przez protokoły http, https i ftp: **nie są wymagane stałe publiczne adresy IP ani specyficzne porty TCP**
- Regularny przesył danych z szyfrowaniem do oprogramowania Synergy w formacie plików XML i do innych programów kompatybilnych z formatem XML lub CSV
- Eksport danych przy użyciu web serwera w formacie plików Excel lub CSV
- Plug and play: **automatyczne rozpoznanie kompatybilnych urządzeń** podłączonych przez port szeregowy lub Ethernet
- **Automatyczne tworzenie bazy danych** opartej na zestawie typowych pomiarów wybranych przez LOVATO Electric

TYPOLOGIA SIECI



■ BRAMKA Z REJESTRATOREM DANYCH



ENERGY AND AUTOMATION

www.LovatoElectric.pl

LOVATO ELECTRIC Sp. z o.o.

ul. Zachodnia 3
55-330 Błonie k. Wrocławia

tel. +48 71 7979 010
faks + 48 71 7979 020
info@LovatoElectric.pl

Znajdź nas



Zawarte w publikacji opisy produktów mogą zostać zmienione i ulepszone w dowolnej chwili. Opisy katalogowe oraz szczegóły, tj. dane techniczne i działania, schematy i rysunki oraz instrukcje, nie mają wartości kontraktowej. Ponadto, w celu uniknięcia szkód oraz zagrożeń zdrowia i życia, produkty powinny być instalowane i używane przez wykwalifikowany personel zgodnie ze standardami eksploatacji systemów elektrycznych.