

# INTERRUTTORI E COMMUTATORI SEZIONATORI SERIE GL



 **Lovato**  
**electric**  
ENERGY AND AUTOMATION

# ...SICURI, AFFIDABILI E COMPATTI



## COMMUTATORI SEZIONATORI MANUALI E MOTORIZZATI

> Dimensioni **compatte**

> Versioni **tripolari e quadripolari** già assemblate

> Commutatori manuali da **160A a 1600A AC31B**

> Commutatori motorizzati da **125A a 630A AC31B**

> Versioni omologate **UL1008**

> Commutatori manuali da **100, 200 e 400A**

> Commutatori motorizzati da **100, 200, 260 e 400A**

**VERSIONI  
OMOLOGATE**

**UL1008**

per USA e Canada



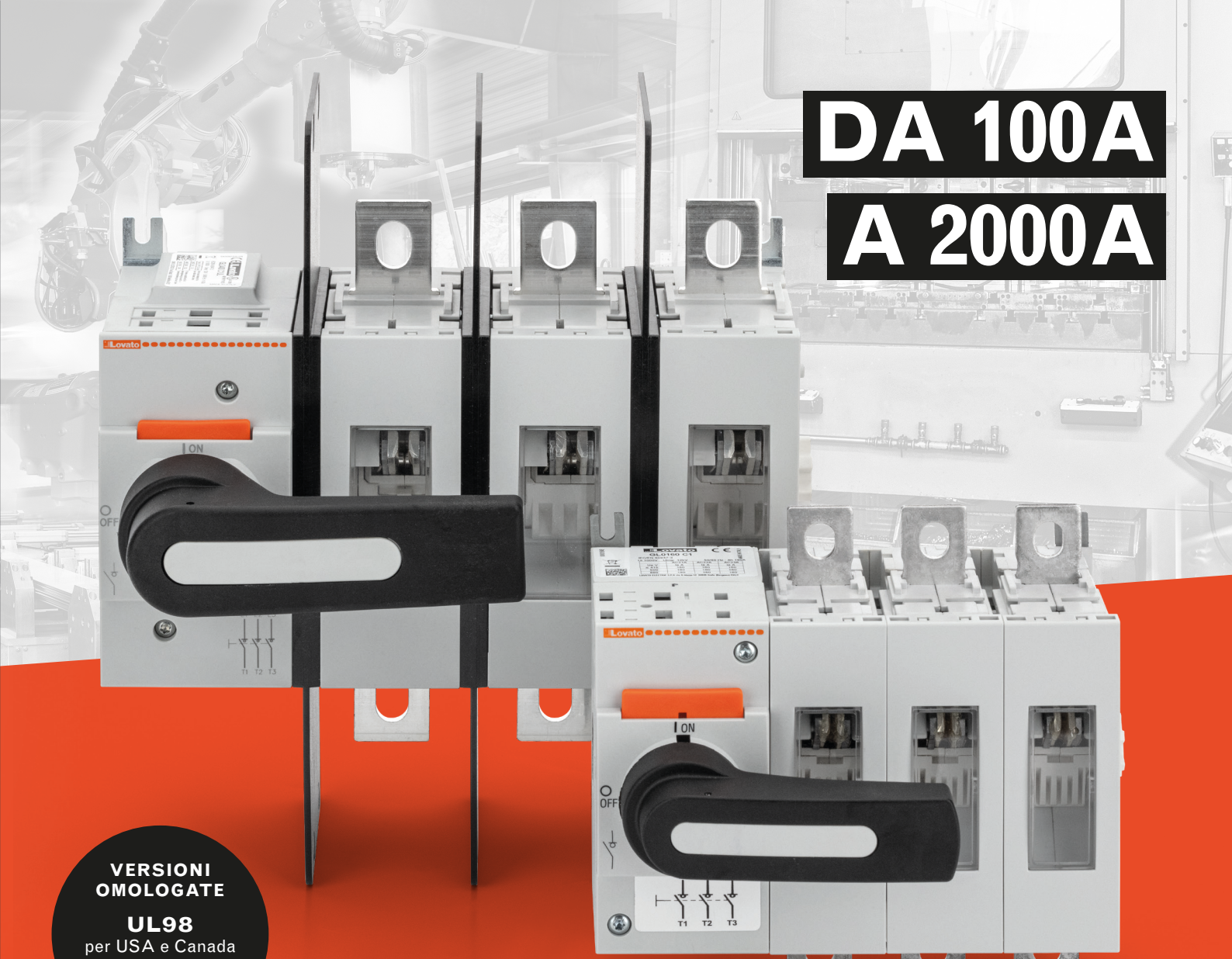
**Lovato**  
**electric**

ENERGY AND AUTOMATION



MADE IN ITALY





**DA 100A  
A 2000A**

**VERSIONI  
OMOLOGATE**

**UL98**  
per USA e Canada



## INTERRUTTORI SEZIONATORI

> Dimensioni **compatte**

> Versione quadripolare con l'acquisto del **quarto polo aggiuntivo** fino a 1000A

> Da **160A** a **2000A** AC21A

> Versioni da **100A** a **1600A** omologate UL98

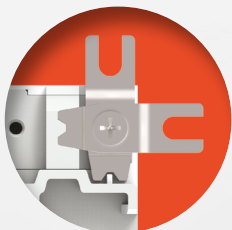


## VASTA GAMMA DI ACCESSORI

Una vasta scelta di contatti ausiliari, copri attacchi, separatori di fase, attacchi terminali, ponti di parallelo, prolunghe e maniglie sono disponibili per soddisfare ogni esigenza di installazione.

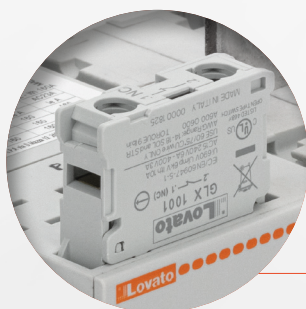


# LA SOLUZIONE PERFETTA



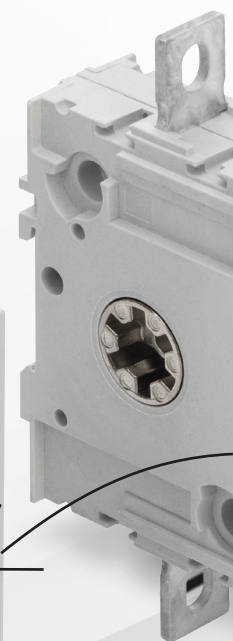
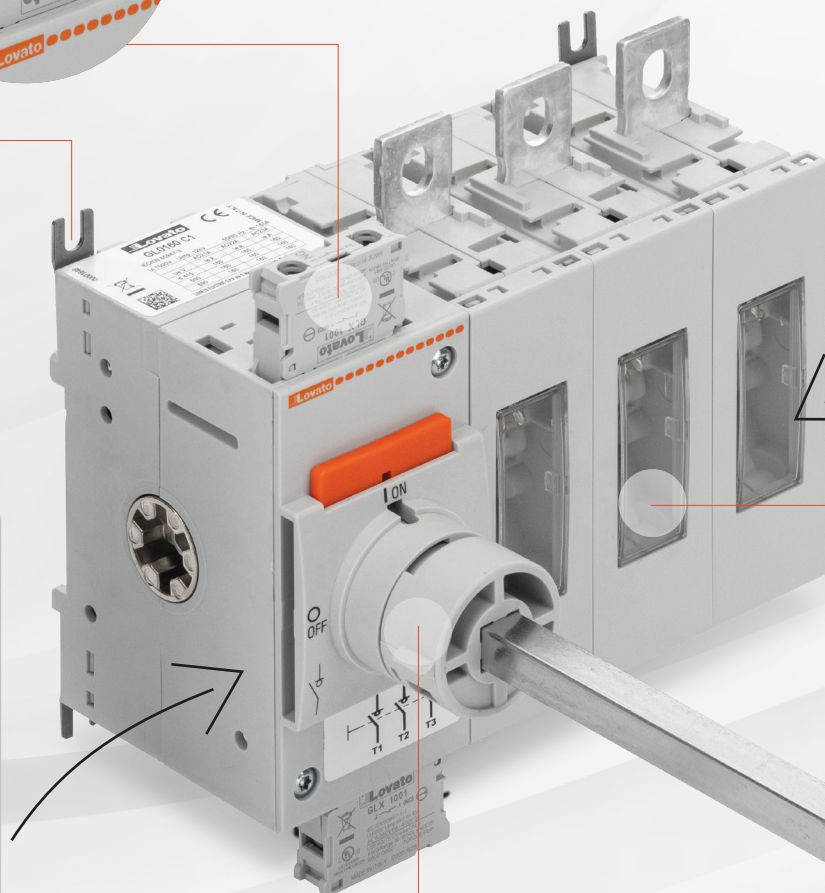
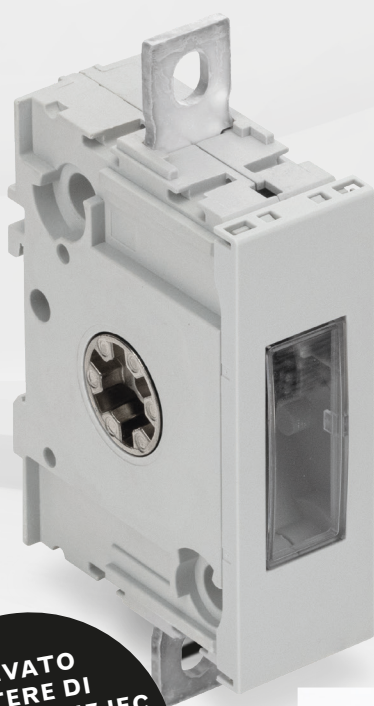
## FLESSIBILITÀ

Gli interruttori sezionatori possono essere installati in tutte le direzioni. Le clip per il fissaggio a vite possono essere regolate e ruotate (interassi di fissaggio regolabili).



## CONTATTI AUSILIARI A SCATTO

Adatti a tutti gli interruttori sezionatori e commutatori sezionatori, i contatti si montano a scatto sul polo di comando principale (massimo 8 contatti per interruttori sezionatori; massimo 4 contatti per commutatori sezionatori).

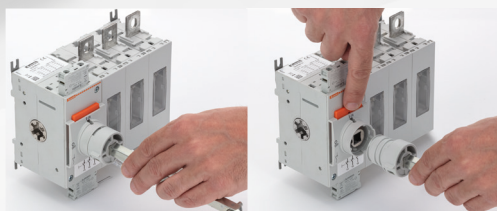


## ELEVATO POTERE DI INTERRUZIONE IEC

Correnti nominali in AC23 fino a 2000A-415V e fino a 1600A-690V.

## MONTAGGIO PROLUNGA A SCATTO

Le prolunghe possono essere montate e rimosse molto facilmente grazie al montaggio a scatto per un'installazione rapida e una facile accessibilità al quadro in caso di manutenzione.



Montaggio e smontaggio a scatto della prolunga

### COMMUTATORI SEZIONATORI MANUALI DA 160 A 1600A

- versioni tripolari e quadripolari
- versioni IEC fino a 1600A
- versioni UL1008 fino a 400A per mercato nordamericano
- dimensioni compatte
- semplici da installare con fissaggio a vite.



### COMMUTATORI SEZIONATORI MOTORIZZATI DA 125 A 630A

- versioni tripolari e quadripolari
- versioni IEC fino a 630A
- versioni UL1008 fino a 400A
- varianti di tensione di alimentazione del motore: 24VDC, 110...125VAC/DC, 208...277VAC
- comando via ingressi digitali o tramite porta RS485 opzionale
- ideali per abbinamento a commutatori di rete automatici serie ATL o controllori per gruppi elettrogeni serie RGK.







### SOSTEGNO DADO

Accessorio che permette un cablaggio dei terminali ancora più agevole utilizzando una sola chiave.



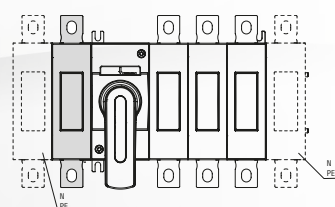
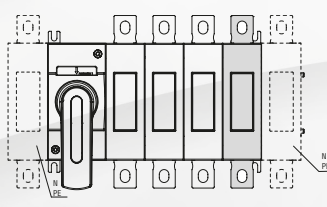
### ANTI-SLITTAMENTO

Per le taglie da 160A a 315A sono presenti due inserti in gomma che impediscono lo scorrimento degli interruttori sezionatori sulla guida DIN.



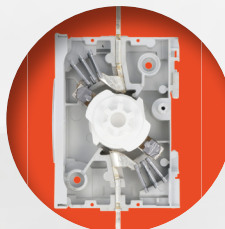
### MODULARITÀ DEI COMPONENTI

È possibile ottimizzare la gestione delle varie configurazioni di prodotto grazie alla modularità dei componenti: quarto polo, morsetti di terra e neutro possono essere montati a cura del cliente nella posizione desiderata.



### VISIBILITÀ DEI CONTATTI: MASSIMA SICUREZZA

Grazie alla finestra trasparente sui singoli poli di potenza, lo stato aperto o chiuso dell'interruttore è chiaramente visibile a distanza.



### ELEVATA CAPACITÀ DI APERTURA

Il sezionamento viene effettuato da contatti rotanti a doppia apertura per ogni polo; questo garantisce elevate velocità di manovra e un'alta capacità di apertura.

### MANIGLIE

Gli interruttori sezionatori e i commutatori sezionatori sono forniti di serie senza maniglia. Sono disponibili diverse maniglie per realizzare sezionatori in esecuzione a comando diretto o blocco porta. Le maniglie a comando diretto possono essere montate e rimosse molto facilmente grazie al montaggio a scatto.

#### > IP66, IP69K e NEMA 4X

Una vasta gamma di maniglie a leva con fissaggio a vite è disponibile con il massimo grado di protezione sul mercato.

#### > UL508A

Le maniglie blocco porta dei sezionatori e dei commutatori sono dotate di sblocco della funzione blocco porta con sezionatore in posizione ON in conformità alla norma UL508A, che richiede la possibilità di ispezionare il quadro in tensione da parte di personale autorizzato.

#### > Lucchettabilità

Tutte le maniglie a comando diretto e blocco porta sono dotate di meccanismo di blocco lucchettabile integrato.



## DA 160A A 315A ANCHE IN CASSETTA METALLICA



Le cassette metalliche sono costruite in lamiera di acciaio verniciata e presentano in dotazione una maniglia lucchettabile. La chiusura del coperchio è a vite, incernierato sul lato destro del contenitore.

L'elevato grado di protezione IP65 consente l'utilizzo di questi contenitori nelle applicazioni più gravose.

# GUIDA ALLA SCELTA

## IEC/EN/BS



Tipo		Corrente convenzionale termica in aria libera I <sub>th</sub>	Corrente nominale di impiego		Quarto polo	Morsetto di neutro	Morsetto di terra	Maniglia comando diretto	
		AC21A (≤690V)	AC23A (≤400V)	AC23A (≤500V)				Nera	Giallo/rossa
Tripolare	Quadrupolare	[A]	[A]	[A]	Codice ordin.	Codice ordin.	Codice ordin.	Codice ordin.	Codice ordin.
Interruttori sezionatori IEC/EN/BS.									
GL0160C1	❶	160	160	160	GLX420315	GLX300	GLX301	GLX61DB	GLX61D
GL0200C1	❶	200	200	200					
GL0250C1	❶	250	250	250					
GL0315C1	❶	315	315	250					
GL0320C1	❶	320	320	320	GLX420320	GLX302	GLX303	GLX62DB	GLX62D
GL0400C1	❶	400	400	400					
GL0500C1	❶	500	500	500					
GL0630C1	❶	630	630	500					
GL0631C1	❶	630	630	630	GLX420631	GLX304	GLX305	GLX63DB	GLX63D
GL0800C1	❶	800	800	800					
GL1000C1	❶	1000	1000	800	GLX421000	GLX306	GLX307	GLX64DB	GLX64D
GL1001C1	GL1001T4C1	1000	1000	1000	GLX421001❶	GLX308			
GL1250C1	GL1250T4C1	1250	1250	1250	GLX421250❶				
GL1600C1	GL1600T4C1	1600	1600	1600	GLX421600❶				
GL2000C1	GL2000T4C1	2000	1600	1600	GLX422000❶				

Ⓢ Le versioni quadrupolari si ottengono combinando un interruttore sezionatore tripolare tipo GL...C1 con un quarto polo tipo GXL42...

Ⓢ In alternativa alla versione quadrupolare già assemblata tipo GL...T4C1, è possibile realizzare un interruttore sezionatore quadrupolare combinando un interruttore sezionatore tripolare con un quarto polo tipo GXL42...

Commutatori sezionatori manuali IEC/EN/BS.

GLC0160C1	GLC0160T4C1	160	160	160	-	-	-	GLX61DB	-
GLC0200C1	GLC0200T4C1	200	200	200					
GLC0250C1	GLC0250T4C1	250	250	250					
GLC0315C1	GLC0315T4C1	315	250	315					
GLC0320C1	GLC0320T4C1	320	320	320	-	-	-	GLX62DB	-
GLC0400C1	GLC0400T4C1	400	400	400					
GLC0500C1	GLC0500T4C1	500	500	500					
GLC0630C1	GLC0630T4C1	630	630	500					
GLC0631C1	GLC0631T4C1	630	630	630	-	-	-	GLX63DB	-
GLC0800C1	GLC0800T4C1	800	800	800					
GLC1000C1	GLC1000T4C1	1000	1000	800	-	-	-	GLX64DB	-
GLC1001C1	GLC1001T4C1	1000	1000	1000					
GLC1250C1	GLC1250T4C1	1250	1250	1250					
GLC1600C1	GLC1600T4C1	1600	1600	1600					

## CULus



Tipo		Corrente di utilizzo generale	Massima potenza motore trifase	Quarto polo	Morsetto di neutro	Morsetto di terra	Maniglia comando diretto	
							Nera	Giallo/rossa
Tripolare	Quadripolare	[A]	[HP/V]	Codice ordin.	Codice ordin.	Codice ordin.	Codice ordin.	Codice ordin.
Interruttori sezionatori UL98.								
GL0100C1UL	Ⓢ	100	30/240 - 75/480 - 100/600	GLX420100UL	GLX300	GLX301	GLX61DB	GLX61D
GL0200C1UL	Ⓢ	200	75/240 - 150/480 - 200/600	GLX420200UL				
GL0400C1UL	Ⓢ	400	125/240 - 250/480 - 350/600	GLX420400UL	GLX302	GLX303	GLX62DB	GLX62D
GL0600C1UL	Ⓢ	600	200/240 - 450/480 - 500/600	GLX420600UL	GLX304	GLX305	GLX63DB	GLX63D
GL0800C1UL	Ⓢ	800	250/240 - 500/480 - 500/600	GLX420800UL	GLX306	GLX307		
GL0801C1UL	GL0801T4C1UL	800	250/240 - 500/480 - 500/600	GLX420801UL	GLX308		GLX64DB	GLX64D
GL1200C1UL	GL1200T4C1UL	1200	250/240 - 500/480 - 500/600	GLX421200UL				
GL1600C1UL	GL1600T4C1UL	1600	250/240 - 500/480 - 500/600	GLX421600UL				

Ⓢ Le versioni quadrupolari si ottengono combinando un interruttore sezionatore tripolare tipo GL...C1UL con un quarto polo tipo GXL42...UL.

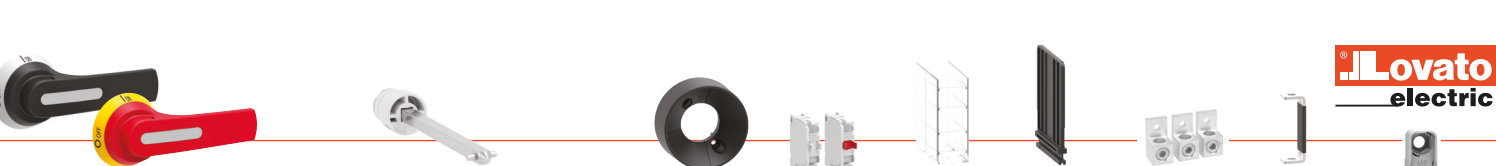
Ⓢ In alternativa alla versione quadrupolare già assemblata tipo GL...T4C1UL, è possibile realizzare un interruttore sezionatore quadrupolare combinando un interruttore sezionatore tripolare con un quarto polo tipo GXL42...UL.

Commutatori sezionatori manuali UL1008.

GL0100C1UL	GLC0100T4C1UL	100	30/240 - 75/480 - 100/600	-	-	-	GLX61DB	-
GL0200C1UL	GLC0200T4C1UL	200	75/240 - 150/480 - 200/600					
GLC0400C1UL	GLC0400T4C1UL	400	125/240 - 250/480 - 350/600				GLX62DB	







Maniglia blocco porta		Prolunghe per maniglie blocco porta					Anello di allineamento prolunga	Contatti ausiliari	Copri attacchi	Separatori di fase	Attacchi terminali	Ponti di parallelo	Accessorio di sostegno dado terminale
Maniglia	Giallo/rossa		Profondità pannello		Sezione	Lunghezza							
Codice ordin.	Codice ordin.	Codice ordin.	min [mm]	max [mm]	□ [mm]	[mm]	Codice ordin.	Codice ordin.	Codice ordin.	Codice ordin.	Codice ordin.	Codice ordin.	Codice ordin.
GLX61B	GLX61	GLX7150S10 GLX7200S10 GLX7300S10 GLX7400S10 GLX7500S10	124	196 246 346 446 546	10	150 200 300 400 500	GLX00	GLX1001 (1NC) GLX1010EA (1NA)	GLX800 (3 pz.) GLX801 (4 pz.)	GLX900 (6 pz.) GLX901 (8 pz.)	GLX500 (1 pz.) GLX501 (3 pz.)	—	GLX550 (8 pz.)
GLX62B	GLX62	GLX7150S10 GLX7200S10 GLX7300S10 GLX7400S10 GLX7500S10	133	206 256 356 456 556		150 200 300 400 500			GLX802 (3 pz.) GLX803 (4 pz.)	GLX902 (6 pz.) GLX903 (8 pz.)	GLX502 (1 pz.) GLX503 (3 pz.) GLX504 (1 pz.) GLX505 (3 pz.)		GLX551 (8 pz.)
GLX63B	GLX63	GLX7150S12 GLX7200S12 GLX7300S12 GLX7400S12 GLX7500S12	184	232 282 382 482 582	12	150 200 300 400 500			GLX804 (3 pz.) GLX805 (4 pz.)	GLX904 (6 pz.) GLX905 (8 pz.)	GLX506 (1 pz.) GLX507 (3 pz.)	—	GLX552 (8 pz.)
GLX64B GLX64B2H (comando a 2 mani)	GLX64 GLX642H (comando a 2 mani)	GLX7150D12 GLX7200D12 GLX7300D12 GLX7400D12 GLX7500D12	252	262 312 412 512 612	12	150 200 300 400 500			GLX806 (3 pz.) GLX807 (4 pz.)	GLX906 (6 pz.) GLX907 (8 pz.)	GLX510 (1 pz.) GLX511 (3 pz.)	—	—

...e tipo GL...C1 con un quarto polo tipo GLX42...

GLX61CB	—	GLX7150S10 GLX7200S10 GLX7300S10 GLX7400S10 GLX7500S10	217	290 340 440 540 640	10	150 200 300 400 500	GLX00	GLX1001 (1NC) GLX1010EA (1NA)	GLX800 (3 pz.) GLX801 (4 pz.)	GLX900 (6 pz.) GLX901 (8 pz.)	GLX500 (1 pz.) GLX501 (3 pz.)	GLX201 (3 pz.) GLX202 (4 pz.)	GLX550 (8 pz.)
GLX62CB		GLX7150S10 GLX7200S10 GLX7300S10 GLX7400S10 GLX7500S10	244	317 367 467 567 667		150 200 300 400 500			GLX802 (3 pz.) GLX803 (4 pz.)	GLX902 (6 pz.) GLX903 (8 pz.)	GLX502 (1 pz.) GLX503 (3 pz.) GLX504 (1 pz.) GLX505 (3 pz.)	GLX206 (3 pz.) GLX207 (4 pz.)	GLX551 (8 pz.)
GLX63CB	—	GLX7150S12 GLX7200S12 GLX7300S12 GLX7400S12 GLX7500S12	349	397 447 547 647 747	12	150 200 300 400 500			GLX804 (3 pz.) GLX805 (4 pz.)	GLX904 (6 pz.) GLX905 (8 pz.)	GLX506 (1 pz.) GLX507 (3 pz.)	GLX208 (3 pz.) GLX209 (4 pz.)	GLX552 (8 pz.)
GLX64CB GLX64CB2H (comando a 2 mani)		GLX7150D12 GLX7200D12 GLX7300D12 GLX7400D12 GLX7500D12	306	366 416 516 616 716	12	150 200 300 400 500			GLX806 (3 pz.) GLX807 (4 pz.)	GLX906 (6 pz.) GLX907 (8 pz.)	GLX510 (1 pz.) GLX511 (3 pz.)	GLX212 (3 pz.) GLX213 (4 pz.)	—

Maniglia blocco porta		Prolunghe per maniglie blocco porta					Anello di allin. prolunga	Contatti ausiliari	Copri attacchi	Separatori di fase	Attacchi terminali	Ponti di parallelo	Sostegno dado terminale
Maniglia	Giallo/rossa		Profondità pannello		Sezione	Lunghezza							
Codice ordin.	Codice ordin.	Codice ordin.	min [mm]	max [mm]	□ [mm]	[mm]	Codice ordin.	Codice ordin.	Codice ordin.	Codice ordin.	Codice ordin.	Codice ordin.	Codice ordin.
GLX61B	GLX61	GLX7150S10 GLX7200S10 GLX7300S10 GLX7400S10 GLX7500S10	124	196 246 346 446 546	10	150 200 300 400 500	GLX00	GLX1001 (1NC) GLX1010EA (1NA)	GLX800 (3 pz.) GLX801 (4 pz.)	Integrato	GLX500 (1 pz.) GLX501 (3 pz.)	—	GLX550 (8 pz.)
GLX62B	GLX62	GLX7150S10 GLX7200S10 GLX7300S10 GLX7400S10 GLX7500S10	133	206 256 356 456 556		150 200 300 400 500			GLX802 (3 pz.) GLX803 (4 pz.)	Integrato	GLX502 (1 pz.) GLX503 (3 pz.) GLX504 (1 pz.) GLX505 (3 pz.)		GLX551 (8 pz.)
GLX63B	GLX63	GLX7150S12 GLX7200S12 GLX7300S12 GLX7400S12 GLX7500S12	184	232 282 382 482 582	12	150 200 300 400 500			GLX804 (3 pz.) GLX805 (4 pz.)	GLX904 (6 pz.) GLX905 (8 pz.)	GLX506 (1 pz.) GLX507 (3 pz.)	—	GLX552 (8 pz.)
GLX64B GLX64B2H (comando a 2 mani)	GLX64 GLX642H (comando a 2 mani)	GLX7150D12 GLX7200D12 GLX7300D12 GLX7400D12 GLX7500D12	252	262 312 412 512 612	12	150 200 300 400 500			GLX806 (3 pz.) GLX807 (4 pz.)	GLX908 (6 pz.) GLX909 (8 pz.)	GLX510 (1 pz.) GLX511 (3 pz.)	—	—

...are tipo GL...C1UL con un quarto polo tipo GLX42...UL.

GLX61CB	—	GLX7150S10 GLX7200S10 GLX7300S10 GLX7400S10 GLX7500S10	220	290 340 440 540 640	10		GLX00	GLX1001 (1NC) GLX1010EA (1NA)	GLX800 (3 pz.) GLX801 (4 pz.)	Integrato	GLX500 (1 pz.) GLX501 (3 pz.)	GLX201 (3 pz.) GLX202 (4 pz.)	GLX550 (8 pz.)
GLX62CB		GLX7150S10 GLX7200S10 GLX7300S10 GLX7400S10 GLX7500S10	267	337 387 487 587 687					GLX802 (3 pz.) GLX803 (4 pz.)	Integrato	GLX502 (1 pz.) GLX503 (3 pz.) GLX504 (1 pz.) GLX505 (3 pz.)	GLX206 (3 pz.) GLX207 (4 pz.)	GLX551 (8 pz.)

# INTERRUTTORI E COMMUTATORI SEZIONATORI SERIE GL



ENERGY AND AUTOMATION

## LOVATO ELECTRIC S.P. A.

via Don E. Mazza, 12

24020 Gorle (Bergamo)

tel 035 4282111

info@LovatoElectric.com

[www.LovatoElectric.com](http://www.LovatoElectric.com)



I prodotti descritti in questo documento sono suscettibili in qualsiasi momento di evoluzioni e modifiche. Le descrizioni, i dati tecnici e funzionali, i disegni e le istruzioni tecniche sul depliant sono da considerarsi solo come indicativi, e pertanto non posso avere nessun valore contrattuale. Si ricorda altresì che i prodotti stessi devono essere utilizzati da personale qualificato e comunque nel rispetto delle vigenti normative impiantistiche di installazione e ciò allo scopo di evitare danni a persone e cose.