

COMMUTATEURS-SECTIONNEURS ET INTERRUPTEURS-SECTIONNEURS SÉRIE GL



Lovato
electric

ENERGY AND AUTOMATION

... SÛRS, FIABLES ET COMPACTS



COMMUTATEURS - SECTIONNEURS MOTORISÉS ET MANUELS

> Dimensions compactes

> Versions **tripolaires** et **tétrapolaires** déjà assemblées

> Commutateurs manuels de **160A** à **1600A** AC31B

> Commutateurs motorisés de **125A** à **630A** AC31B

> Versions listées **UL1008**

> Commutateurs manuels de **100, 200** et **400A**

> Commutateurs motorisés de **100, 200, 260** et **400A**

**VERSIONS
LISTÉES**

UL1008

pour les États-Unis et le
Canada



Lovato
electric
ENERGY AND AUTOMATION



FABRIQUÉS EN ITALIE

**DE 100 A
À 2000 A**

**VERSIONS
LISTÉES**

UL98

pour les États-Unis et le
Canada



INTERRUPTEURS-SECTIONNEURS

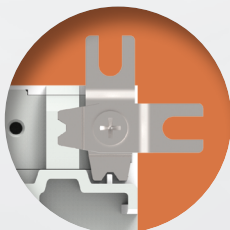
- > Dimensions **compactes**
- > Version tétrapolaire avec le quatrième pôle additif
- > De **160 A** à **2000 A** AC21 A
- > Versions de **100 A** à **1600 A** listées UL98



LARGE GAMME D'ACCESSOIRES

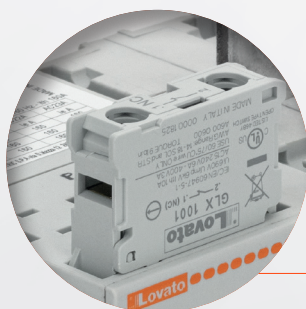
Un large choix de contacts auxiliaires, de cache-bornes, de séparateurs de phases, d'embouts de terminaison, de barres de pontage, de rallonges et de poignées est disponible pour répondre à tous les besoins d'installation.

LA SOLUTION PARFAITE



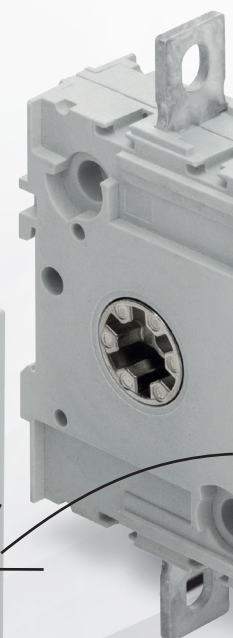
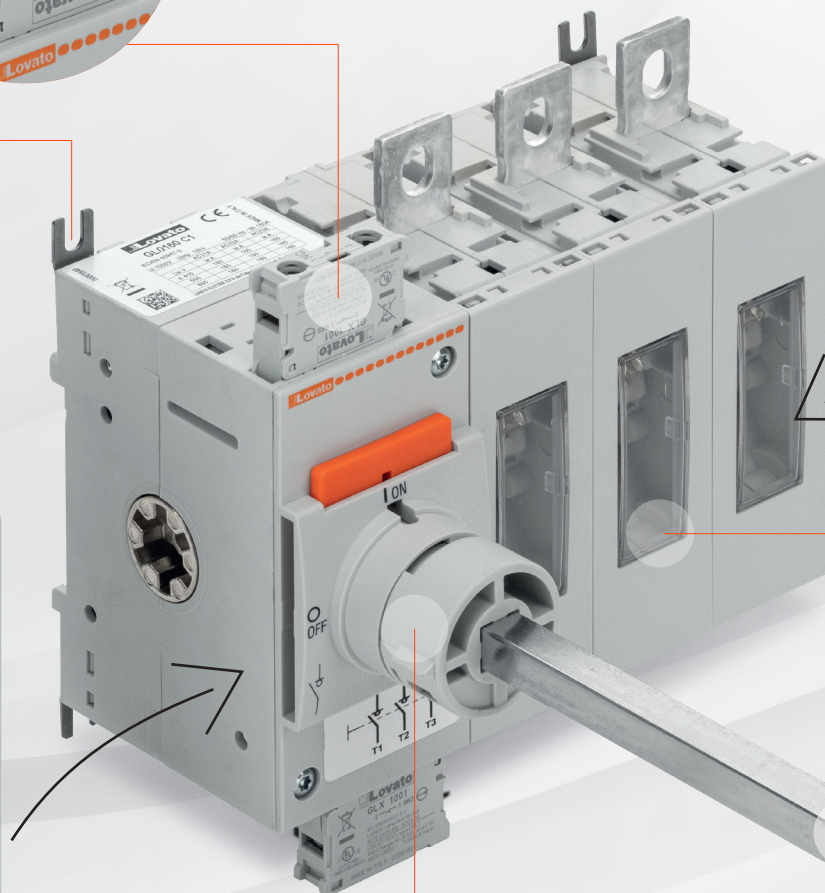
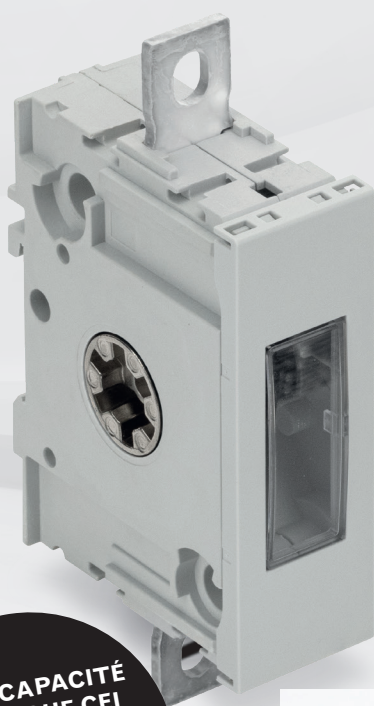
FLEXIBILITÉ

Les interrupteurs-sectionneurs peuvent être installés dans tous les sens. Les clips de fixation à vis peuvent être réglés et tournés (entraxes de fixation réglables).



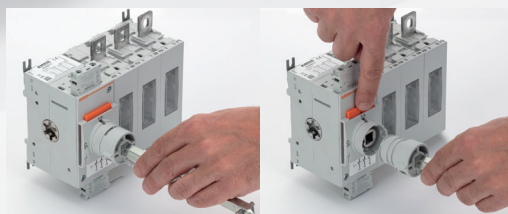
CONTACTS AUXILIAIRES ENCLIQUETABLES

Adaptés à tous les interrupteurs et commutateurs-sectionneurs, les contacts encliquetables sont montés sur l'actionneur de commutation principal (8 contacts maxi. pour les interrupteurs-sectionneurs ; 4 contacts maxi. pour les commutateurs-sectionneurs).



HAUTE CAPACITÉ ÉLECTRIQUE CEI

Les courants nominaux de l'AC23 jusqu'à 630A-415V et jusqu'à 500A-690V sont les plus élevés de la catégorie.



Montage et démontage de la rallonge par encliquetage

MONTAGE DE LA RALLONGE PAR ENCLIQUETAGE

Les rallonges peuvent être installées et retirées très facilement grâce au montage par encliquetage. Cette caractéristique permet une installation rapide et un accès facile en cas de maintenance.



COMMUTATEURS MANUELS DE 160A À 1600A



- Versions à trois et quatre pôles
- Versions CEI jusqu'à 1600 A
- Versions UL1008 jusqu'à 400 A pour les États-Unis et le Canada
- Dimensions compactes
- Facile à installer avec fixation par vis.



COMMUTATEURS MOTORISÉS DE 125A À 630A



- Versions tripôles et tétrapôles
- Versions CEI jusqu'à 630 A
- Versions UL1008 jusqu'à 400 A
- Variantes de tension d'alimentation du moteur : 24 VCC, 110...125 VCA/CC, 208... 277 VCA
- Commande via des entrées numériques ou via un port RS485 en option
- Idéal pour une utilisation avec les contrôleurs de commutation automatique de la série ATL ou les contrôleurs de moteur et de générateur de la série RGK.





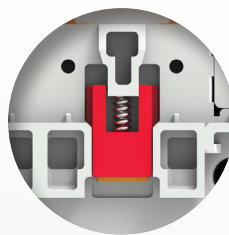
ÉCROUS CAPTIFS

Accessoire qui permet un câblage encore plus facile des bornes à l'aide d'un seul outil.



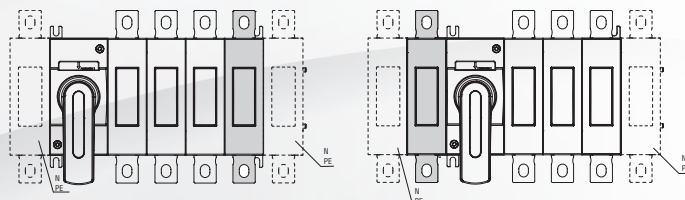
INSERT ANTIGLISSISSE

Pour les calibres de 160 A à 315 A, deux inserts en caoutchouc empêchent le glissement des interrupteurs-sectionneurs sur le profilé DIN.



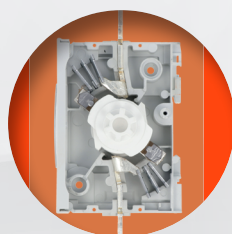
MODULARITÉ

Il est possible d'optimiser la gestion des différentes configurations du produit grâce à la modularité des composants : le quatrième pôle ainsi que les bornes de terre et neutre peuvent être montés par l'installateur dans la position souhaitée.



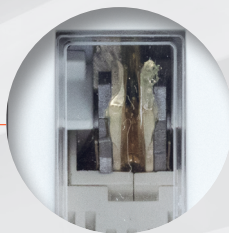
POUVOIR DE COUPURE ÉLEVÉ

Le mécanisme de commutation rapide est doté d'un contact tournant à double coupure sur chaque pôle délivrant un pouvoir de coupure élevé.



VISIBILITÉ DES CONTACTS : GRANDE SÉCURITÉ !

La fenêtre transparente située au niveau de chaque pôle électrique permet de voir clairement si l'interrupteur est ouvert ou fermé.



POIGNÉES

De série, les interrupteurs et commutateurs-sectionneurs sont livrés sans poignées. En achetant séparément la poignée de commande directe, il est possible de créer une version à commande directe. Les poignées se montent et se démontent très facilement grâce à l'assemblage par encliquetage.



> IP66, IP69K et NEMA 4X

Une large gamme de poignées pistolet à fixation par vis est disponible avec le degré de protection maximal du marché.

> UL508A

Conformément aux normes UL508A, qui exigent une inspection interne de l'armoire électrique par du personnel autorisé sous tension, les poignées pistolet sont disponibles avec une fonction désactivable du couplage de porte lorsque l'interrupteur ou commutateur-sectionneur est fermé, c'est-à-dire en position ON.

> Cadenassable

Toutes les poignées de verrouillage direct et de porte sont équipées d'un mécanisme de cadénassage intégré.



DE 160A À 315A AUSSI DANS LES COFFRETS EN MÉTAL

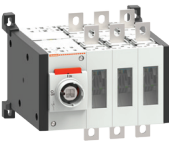


Les coffrets sont réalisés en tôle d'acier peinte avec une poignée cadénassable. La porte est verrouillée par deux vis et articulée sur le côté droit du coffret.

Le haut degré de protection IP65 permet l'utilisation de ces coffrets dans les applications les plus exigeantes.

GUIDE DE SÉLECTION

CEI/EN/BS



Type		Courant th. conv. à l'air libre CEI	Courant assigné d'emploi le		Quatrième pôle	Pôle de neutre	Pôle de terre	Poignée de commande directe		P
		AC21A (≤690V)	AC23A (≤400V)	AC23A (≤500V)				Noire	Rouge/jaune	
Three-pole	Four-pole	[A]	[A]	[A]	Code Com.	Code Com.	Code Com.	Code Com.	Code Com.	C
Interrupteurs-sectionneur CEI/EN/BS.										
GL0160C1	❶	160	160	160	GLX420315	GLX300	GLX301	GLX61DB	GLX61D	G
GL0200C1	❶	200	200	200						
GL0250C1	❶	250	250	250						
GL0315C1	❶	315	315	250						
GL0320C1	❶	320	320	320	GLX420320	GLX302	GLX303	GLX62DB	GLX62D	G
GL0400C1	❶	400	400	400	GLX420400					
GL0500C1	❶	500	500	500	GLX420500					
GL0630C1	❶	630	630	500	GLX420630					
GL0631C1	❶	630	630	630	GLX420631	GLX304	GLX305	GLX63DB	GLX63D	G
GL0800C1	❶	800	800	800	GLX420800					
GL1000C1	❶	1000	1000	800	GLX421000	GLX306	GLX307	GLX64DB	GLX64D	G G (1 0
GL1001C1	GL1001T4C1	1000	1000	1000	GLX421001❶	GLX308				
GL1250C1	GL1250T4C1	1250	1250	1250	GLX421250❶					
GL1600C1	GL1600T4C1	1600	1600	1600	GLX421600❶					
GL2000C1	GL2000T4C1	2000	1600	1600	GLX422000❶					

- ❶ Les versions à quatre pôles sont obtenues en combinant un interrupteur-sectionneur à trois pôles de type GL...C1 avec un quatrième pôle de type GXL42.
- ❷ En alternative à la version à quatre pôles déjà assemblée de type GL...T4C1, il est possible de créer un interrupteur-sectionneur à quatre pôles en combinant un interrupteur-sectionneur à trois pôles de type GL...C1 avec un quatrième pôle de type GXL42.

Commutateurs-sectionneurs manuels CEI/EN/BS.

GLC0160C1	GLC0160T4C1	160	160	160	-	-	-	GLX61DB	-	G
GLC0200C1	GLC0200T4C1	200	200	200						
GLC0250C1	GLC0250T4C1	250	250	250						
GLC0315C1	GLC0315T4C1	315	250	315						
GLC0320C1	GLC0320T4C1	320	320	320	-	-	-	GLX62DB	-	G
GLC0400C1	GLC0400T4C1	400	400	400						
GLC0500C1	GLC0500T4C1	500	500	500						
GLC0630C1	GLC0630T4C1	630	630	500						
GLC0631C1	GLC0631T4C1	630	630	630	-	-	-	GLX63DB	-	G
GLC0800C1	GLC0800T4C1	800	800	800						
GLC1000C1	GLC1000T4C1	1000	1000	800	-	-	-	GLX64DB	-	G
GLC1001C1	GLC1001T4C1	1000	1000	1000						
GLC1250C1	GLC1250T4C1	1250	1250	1250						
GLC1600C1	GLC1600T4C1	1600	1600	1600						

cULus



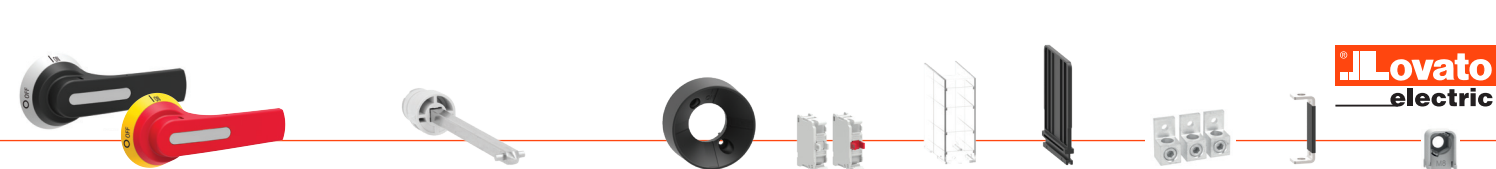
Type		Courant d'emploi général	Puissance nominale triphasée maxi.	Quatrième pôle	Pôle de neutre	Pôle de terre	Poignée de commande directe		P
Tripolaire	Quadripolaire	[A]	[HP/V]	Code Com.	Code Com.	Code Com.	Code Com.	Code Com.	N
Interrupteurs-sectionneurs UL98.									
GL0100C1UL	Ⓢ	100	30/240 - 75/480 - 100/600	GLX420100UL	GLX300	GLX301	GLX61DB	GLX61D	G
GL0200C1UL	Ⓢ	200	75/240 - 150/480 - 200/600	GLX420200UL					
GL0400C1UL	Ⓢ	400	125/240 - 250/480 - 350/600	GLX420400UL	GLX302	GLX303	GLX62DB	GLX62D	G
GL0600C1UL	Ⓢ	600	200/240 - 450/480 - 500/600	GLX420600UL	GLX304	GLX305	GLX63DB	GLX63D	G
GL0800C1UL	Ⓢ	800	250/240 - 500/480 - 500/600	GLX420800UL	GLX306	GLX307			
GL0801C1UL	GL0801T4C1UL	800	250/240 - 500/480 - 500/600	GLX420801ULⓈ	GLX308		GLX64DB	GLX64D	G G (1 0
GL1200C1UL	GL1200T4C1UL	1200	250/240 - 500/480 - 500/600	GLX421200ULⓈ					
GL1600C1UL	GL1600T4C1UL	1600	250/240 - 500/480 - 500/600	GLX421600ULⓈ					

- ❷ Les versions à quatre pôles sont obtenues en combinant un interrupteur-sectionneur à trois pôles de type GL...C1UL avec un quatrième pôle de type GXL42...UL.
- ❸ En alternative à la version pré-assemblée à quatre pôles GL...T4C1UL, il est possible d'obtenir un interrupteur-sectionneur à quatre pôles en combinant un interrupteur-sectionneur à trois pôles de type GL...C1UL avec un quatrième pôle de type GXL42...UL.

Commutateurs-sectionneurs UL1008.

GL0100C1UL	GLC0100T4C1UL	100	30/240 - 75/480 - 100/600	-	-	-	GLX61DB	-	G
GL0200C1UL	GLC0200T4C1UL	200	75/240 - 150/480 - 200/600						
GLC0400C1UL	GLC0400T4C1UL	400	125/240 - 250/480 - 350/600						

Pour plus d'informations sur les commutateurs motorisés



Poignée de verrouillage porte		Rallonges de poignée de verrouillage porte					Bague d'alignement de rallonge	Contacts auxiliaires	Embout de de terminaison	Séparateurs de phase	Embout de terminaison	Barres de pontage	Écrous captifs
Loire	Rouge/jaune		Prof. panneau		Section	Long.							
Code Com.	Code Com.	Code Com.	min [mm]	max [mm]	□ [mm]	[mm]	Code Com.	Code Com.	Code Com.	Code Com.	Code Com.	Code Com.	Code Com.
GLX61B	GLX61	GLX7150S10 GLX7200S10 GLX7300S10 GLX7400S10 GLX7500S10	124	196 246 346 446 546	10	150 200 300 400 500	GLX00	GLX1001 (1NC) GLX1010EA (1NA rapide)	GLX800 (3 pcs) GLX801 (4 pcs)	GLX900 (6 pcs) GLX901 (8 pcs)	GLX500 (1 pcs) GLX501 (3 pcs)	—	GLX550 (8 pcs)
GLX62B	GLX62	GLX7150S10 GLX7200S10 GLX7300S10 GLX7400S10 GLX7500S10	133	206 256 356 456 556		150 200 300 400 500			GLX802 (3 pcs) GLX803 (4 pcs)	GLX902 (6 pcs) GLX903 (8 pcs)	GLX502 (1 pcs) GLX503 (3 pcs) GLX504 (1 pcs) GLX505 (3 pcs)		GLX551 (8 pcs)
GLX63B	GLX63	GLX7150S12 GLX7200S12 GLX7300S12 GLX7400S12 GLX7500S12	184	232 282 382 482 582	12	150 200 300 400 500			GLX804 (3 pcs) GLX805 (4 pcs)	GLX904 (6 pcs) GLX905 (8 pcs)	GLX506 (1 pcs) GLX507 (3 pcs)	—	GLX552 (8 pcs)
GLX64B GLX64B2H (two-hand operation)	GLX64 GLX642H (two-hand operation)	GLX7150D12 GLX7200D12 GLX7300D12 GLX7400D12 GLX7500D12	252	262 312 412 512 612	12	150 200 300 400 500			GLX806 (3 pcs) GLX807 (4 pcs)	GLX906 (6 pcs) GLX907 (8 pcs)	GLX510 (1 pcs) GLX511 (3 pcs)	—	—

leur à trois pôles de type GL...C1 avec un quatrième pôle de type GLX42....

GLX61CB	—	GLX7150S10 GLX7200S10 GLX7300S10 GLX7400S10 GLX7500S10	217	290 340 440 540 640	10	150 200 300 400 500	GLX00	GLX1001 (1NC) GLX1010EA (1NA rapide)	GLX800 (3 pcs) GLX801 (4 pcs)	GLX900 (6 pcs) GLX901 (8 pcs)	GLX500 (1 pcs) GLX501 (3 pcs)	GLX201 (3 pcs) GLX202 (4 pcs)	GLX550 (8 pcs)
GLX62CB		GLX7150S10 GLX7200S10 GLX7300S10 GLX7400S10 GLX7500S10	244	317 367 467 567 667		150 200 300 400 500			GLX802 (3 pcs) GLX803 (4 pcs)	GLX902 (6 pcs) GLX903 (8 pcs)	GLX502 (1 pcs) GLX503 (3 pcs) GLX504 (1 pcs) GLX505 (3 pcs)	GLX206 (3 pcs) GLX207 (4 pcs)	GLX551 (8 pcs)
GLX63CB	—	GLX7150S12 GLX7200S12 GLX7300S12 GLX7400S12 GLX7500S12	349	397 447 547 647 747	12	150 200 300 400 500			GLX804 (3 pcs) GLX805 (4 pcs)	GLX904 (6 pcs) GLX905 (8 pcs)	GLX506 (1 pcs) GLX507 (3 pcs)	GLX208 (3 pcs) GLX209 (4 pcs)	GLX552 (8 pcs)
GLX64CB GLX64CB2H (two-hand operation)		GLX7150D12 GLX7200D12 GLX7300D12 GLX7400D12 GLX7500D12	306	366 416 516 616 716	12	150 200 300 400 500			GLX806 (3 pcs) GLX807 (4 pcs)	GLX906 (6 pcs) GLX907 (8 pcs)	GLX510 (1 pcs) GLX511 (3 pcs)	GLX212 (3 pcs) GLX213 (4 pcs)	—

Poignée de verrouillage porte		Rallonges de poignée de verrouillage porte					Bague d'align. de rallonge	Contacts auxiliaires	Embout de de terminaison	Séparateurs de phase	Embout de terminaison	Barres de pontage	Écrous captifs
Loire	Rouge/jaune		Prof. panneau		Section	Long							
Code Com.	Code Com.	Code Com.	min [mm]	max [mm]	□ [mm]	[mm]	Code Com.	Code Com.	Code Com.	Code Com.	Code Com.	Code Com.	Code Com.
GLX61B	GLX61	GLX7150S10 GLX7200S10 GLX7300S10 GLX7400S10 GLX7500S10	124	196 246 346 446 546	10	150 200 300 400 500	GLX00	GLX1001 (1NC) GLX1010EA (1NA rapide)	GLX800 (3 pcs) GLX801 (4 pcs)	Intégré	GLX500 (1 pcs) GLX501 (3 pcs)	—	GLX550 (8 pcs)
GLX62B	GLX62	GLX7150S10 GLX7200S10 GLX7300S10 GLX7400S10 GLX7500S10	133	206 256 356 456 556		150 200 300 400 500			GLX802 (3 pcs) GLX803 (4 pcs)	Intégré	GLX502 (1 pcs) GLX503 (3 pcs) GLX504 (1 pcs) GLX505 (3 pcs)		GLX551 (8 pcs)
GLX63B	GLX63	GLX7150S12 GLX7200S12 GLX7300S12 GLX7400S12 GLX7500S12	184	232 282 382 482 582	12	150 200 300 400 500			GLX804 (3 pcs) GLX805 (4 pcs)	GLX904 (6 pcs) GLX905 (8 pcs)	GLX506 (1 pcs) GLX507 (3 pcs)	—	GLX552 (8 pcs)
GLX64B GLX64B2H (two-hand operation)	GLX64 GLX642H (two-hand operation)	GLX7150D12 GLX7200D12 GLX7300D12 GLX7400D12 GLX7500D12	252	262 312 412 512 612	12	150 200 300 400 500			GLX806 (3 pcs) GLX807 (4 pcs)	GLX908 (6 pcs) GLX909 (8 pcs)	GLX510 (1 pcs) GLX511 (3 pcs)	—	—

GL avec un quatrième pôle de type GLX42....UL.

GLX61CB	—	GLX7150S10 GLX7200S10 GLX7300S10 GLX7400S10 GLX7500S10	220	290 340 440 540 640	10		GLX00	GLX1001 (1NC) GLX1010EA (1NA rapide)	GLX800 (3 pcs) GLX801 (4 pcs)	Intégré	GLX500 (1 pcs) GLX501 (3 pcs)	GLX201 (3 pcs) GLX202 (4 pcs)	GLX550 (8 pcs)
GLX62CB		GLX7150S10 GLX7200S10 GLX7300S10 GLX7400S10 GLX7500S10	267	337 387 487 587 687					GLX802 (3 pcs) GLX803 (4 pcs)	Intégré	GLX502 (1 pcs) GLX503 (3 pcs) GLX504 (1 pcs) GLX505 (3 pcs)	GLX206 (3 pcs) GLX207 (4 pcs)	GLX551 (8 pcs)

de type GLCM, rendez-vous sur www.LovatoElectric.com.

COMMUTATEURS-SECTIONNEURS ET INTERRUPTEURS-SECTIONNEURS SÉRIE GL



ENERGY AND AUTOMATION

LOVATO ELECTRIC S.P. A.

via Don E. Mazza, 12
24020 Gorle (Bergame, ITALIE)
tel +39 035 4282111
info@LovatoElectric.com

www.LovatoElectric.com



Les produits décrits dans cette publication sont susceptibles d'être révisés ou améliorés à tout moment. Les descriptions et les détails du catalogue, tels que les données techniques et opérationnelles, les dessins, les schémas et les instructions, etc., n'ont aucune valeur contractuelle. De plus, les produits doivent être installés et utilisés par du personnel qualifié et conformément aux réglementations en vigueur pour les systèmes électriques afin d'éviter les dommages et les risques pour la sécurité.