

NETZUMSCHALTER UND TRENNSCHALTER SERIE GL



...SICHER, ZUVERLÄSSIG UND KOMPAKT



MOTORISIERTE UND MANUELLE NETZUMSCHALTER


- > Kompakte **Bauform**, spart Platz
- > Bereits zusammengebaute **drei- und vierpolige** Versionen
 - > Manuelle Netzumschalter von **160 A bis 1600 A AC31B**
 - > Motorisierte Netzumschalter von **125 A bis 630 A AC31B**
- > **UL1008** zugelassene Versionen
 - > Manuelle Netzumschalter von **100, 200 und 400A**
 - > Motorisierte Netzumschalter von **100, 200, 260 und 400A**

**ZUGELASSENE
VERSIONEN**

UL1008
für USA und Kanada



MADE IN ITALY



VON 100 A BIS 2000 A

ZUGELASSENE
VERSIONEN

UL98
für USA und Kanada



TRENNSCHALTER

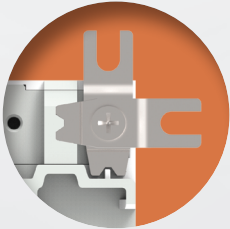
- > Kompakte Bauform, spart Platz
- > Drei- und vierpolige Version, auch nachträglich mit 4. Pol als Zubehör
- > Von 160A bis 2000A AC21
- > Versionen von 100A bis 1600A mit Zulassung UL98



UMFASSENDES ANGEBOT AN ZUBEHÖRTEILEN

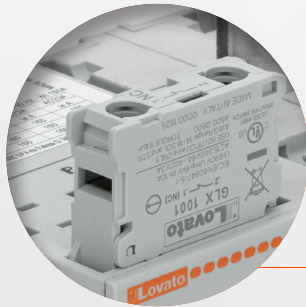
Ein umfassendes Angebot an Hilfskontakten, Anschlussabdeckungen, Phasentrennern, Anschlussklemmen, Parallelbrücken, Verlängerungen und Griffen steht zur Verfügung, um jeder Installationsanforderung gerecht zu werden.

DIE PERFEKTE LÖSUNG



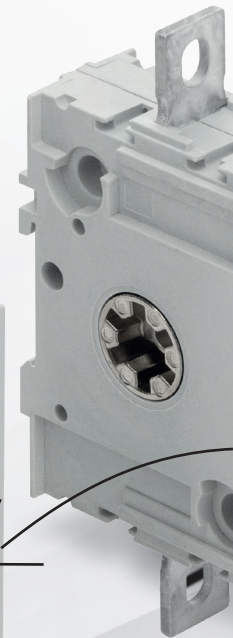
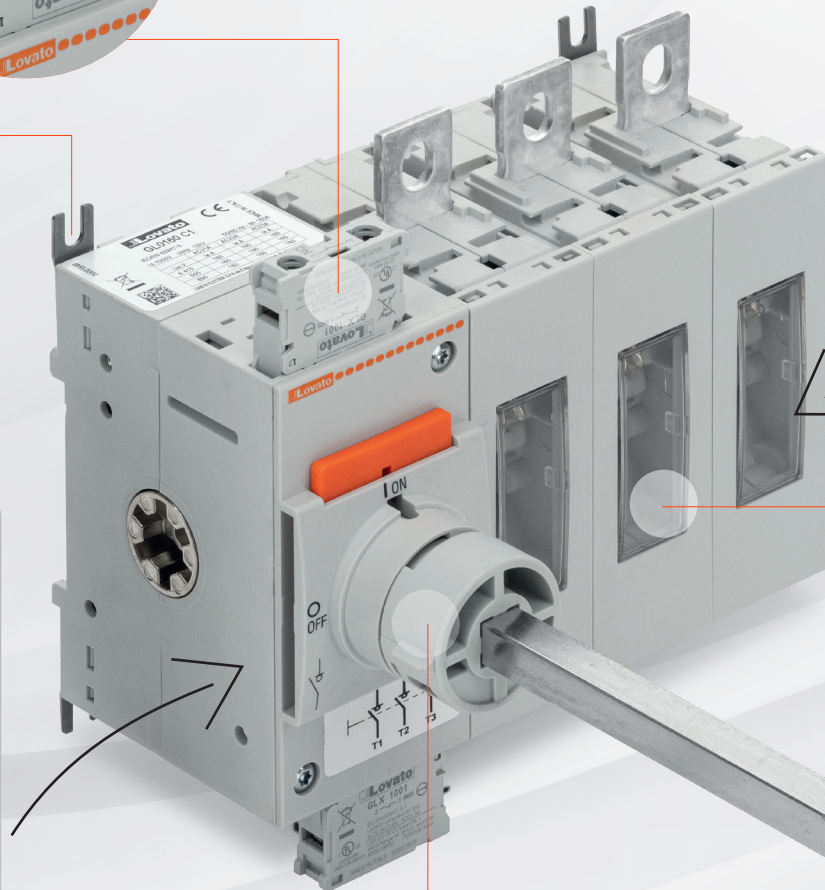
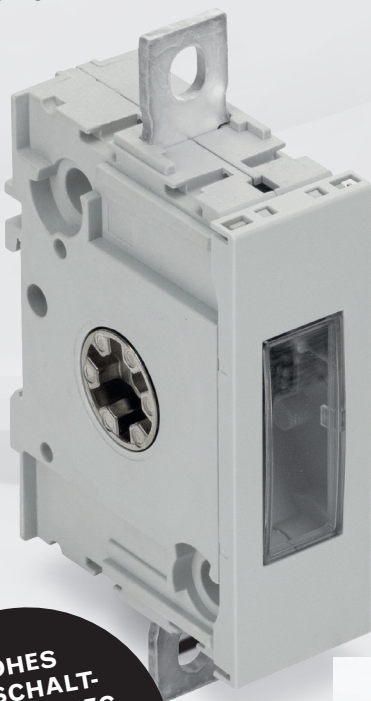
FLEXIBILITÄT

Die Schalter können in alle Richtungen installiert werden. Die Clips für die Schraubbefestigung können eingestellt und gedreht werden (einstellbare Befestigungsabstände).



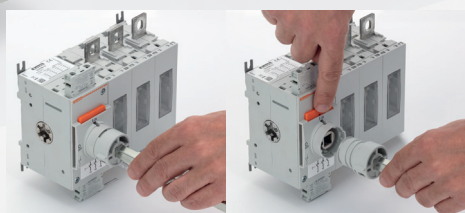
AUFSTECKBARE HILFSKONTAKTE

Geeignet für alle Lasttrennschalter und Umschalter. Die aufsteckbaren Kontakte werden auf dem Hauptbetätiger des Schalters montiert (max. 8 Kontakte bei Lasttrennschaltern; max. 4 Kontakte bei Umschaltern).



HOHES AUSSCHALT-VERMÖGEN IEC

Die Nennströme in AC23 bis 630A-415V und bis 500A-690V sind die höchsten der Kategorie.



Einrastmontage und Demontage der Verlängerung

EINRASTBEFESTIGUNG DER WELLE

Die Wellen können an der Vorderseite des Schalters durch einfaches Einrasten montiert und wieder gelöst werden. Diese Funktion ermöglicht eine schnelle Installation und eine gute Zugänglichkeit im Schaltschrank, z. B. für Wartungsarbeiten.



MANUELLE NETZUMSCHALTER VON 160A BIS 1600A



- Drei- und vierpolige Versionen
- IEC-Versionen bis zu 1600A
- Zugelassene Versionen UL1008 bis zu 400A für USA und Kanada
- Kompakte Abmessungen
- Einfach zu montieren mit Schraubbefestigung.



MOTORISIERTE NETZUMSCHALTER VON 125A BIS 630A



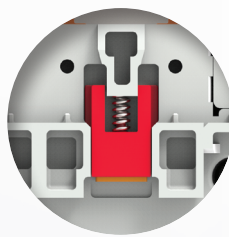
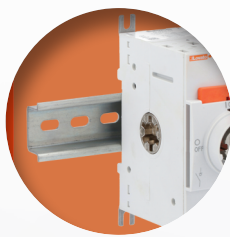
- Drei- und vierpolige Versionen
- IEC-Versionen bis zu 630A
- Zugelassene Versionen UL1008 bis zu 400A
- Varianten der Motorversorgungsspannung: 24VDC, 110...125VAC/DC, 208...277VAC
- Steuerung über digitale Eingänge oder über optionalen RS485-Anschluss
- Ideal für den Einsatz mit automatischen Netzumschaltern Serie ATL oder Motor- und Generatorsteuerungen der Serie RGK.





ADAPTERKLEMME MIT KÄFIGMUTTER

Zubehör, das eine noch einfachere Verdrahtung der Klemmen mit einem einzigen Werkzeug ermöglicht.

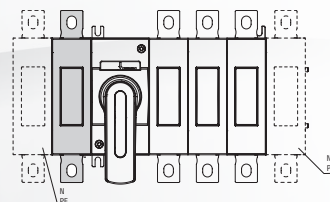
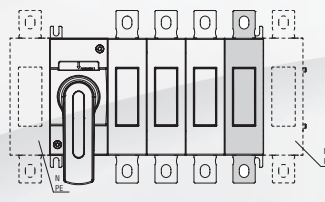


SICHERE FESTSTELLUNG

Für Baugrößen von 160 A bis 315 A sind zwei Gummieinsätze verbaut, um ein Verrutschen auf der DIN-Schiene zu verhindern.

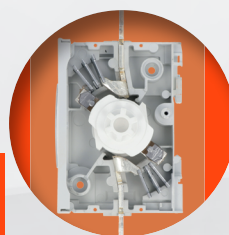
MODULARE AUSFÜHRUNG DER KOMPONENTEN

Dank der modularen Ausführung der Komponenten lassen sich verschiedene Konfigurationen optimal vornehmen: ein vierter Pol, Erdungsklemmen und Neutralleiter können nach den Vorgaben des Kunden in die jeweils gewünschte Position montiert werden.



SICHTBARKEIT DER KONTAKTE: MAXIMALE SICHERHEIT

Dank des Sichtfensters an den einzelnen Leistungspolen ist der geöffnete oder geschlossene Zustand des Schalters eindeutig und aus einiger Entfernung sichtbar.



HOHES SCHALTVERMÖGEN

Der schnellschaltende Schaltmechanismus verfügt über einen rotierenden Kontakt mit doppelter Unterbrechung je Pol und bietet dadurch ein hohes Schaltvermögen.

GRIFFE

Die Netzumschalter und Trennschalter werden serienmäßig ohne Griff geliefert. Der direkt montierte Griff kann separat bestellt werden und ermöglicht die Realisierung der Version für die direkte Schaltung oder zur Türverriegelung. Dank der Einrastmontage können die Griffe für die direkte Schaltung extrem leicht montiert und wieder abgenommen werden.

> IP66, IP69K und NEMA 4X

Eine breite Auswahl an schraubbefestigten Pistolengriffen ist verfügbar – mit dem höchsten am Markt verfügbaren Schutzgrad.

> UL508A

Bei den Türverriegelungsgriffen der Netzumschalter und Trennschalter besteht die Möglichkeit, die Verriegelungsfunktion, zu entriegeln wenn sich der Trennschalter auf ON befindet; diese Option ist nach den Vorgaben der Norm UL508A eingerichtet, sodass ein unter Spannung stehender Schaltschrank von entsprechend berechtigtem Fachpersonal überprüft werden kann.

> Abschließbarkeit

Alle Griffe für die Direktbetätigung und die Türverriegelung sind mit einem integrierten Verriegelungsmechanismus ausgestattet, der in der entsprechenden Position – je nach Norm – mit einem Vorhängeschloss verriegelt werden kann.



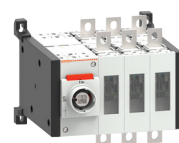
VON 160A BIS 315A AUCH IM METALLGEHÄUSE



Die Metallgehäuse bestehen aus lackiertem Stahlblech und sind mit einem verriegelbaren Griff für ein Vorhängeschloss ausgestattet. Die Tür wird durch zwei Schrauben gesichert und ist an der rechten Seite des Gehäuses angeschlagen.

Die hohe Schutzart IP65 ermöglicht den Einsatz dieser Gehäuse auch in anspruchsvollsten Anwendungen.

IEC/EN/BS



Typ		Konventioneller therm. Strom in freier Luft I _{th}	Bemessungsbetriebsstrom		Vierter Pol	Neutralleiterklemme	Erdungs-/Schutzerleiterklemme	Griff direkte Betätigung	
		AC21A (≤690V)	AC23A (≤400V)	AC23A (≤500V)				Schwarz	Gelb/Rot
3-polig	4-polig	[A]	[A]	[A]	Bestellcode	Bestellcode	Bestellcode	Bestellcode	Bestellcode
Trennschalter IEC/EN/BS.									
GL0160C1	❶	160	160	160	GLX420315	GLX300	GLX301	GLX61DB	GLX61D
GL0200C1	❶	200	200	200					
GL0250C1	❶	250	250	250					
GL0315C1	❶	315	315	250					
GL0320C1	❶	320	320	320	GLX420320	GLX302	GLX303	GLX62DB	GLX62D
GL0400C1	❶	400	400	400	GLX420400				
GL0500C1	❶	500	500	500	GLX420500				
GL0630C1	❶	630	630	500	GLX420630	GLX304	GLX305	GLX63DB	GLX63D
GL0631C1	❶	630	630	630	GLX420631				
GL0800C1	❶	800	800	800	GLX420800				
GL1000C1	❶	1000	1000	800	GLX421000	GLX306	GLX307	GLX64DB	GLX64D
GL1001C1	GL1001T4C1	1000	1000	1000	GLX421001Ⓣ	GLX308			
GL1250C1	GL1250T4C1	1250	1250	1250	GLX421250Ⓣ				
GL1600C1	GL1600T4C1	1600	1600	1600	GLX421600Ⓣ				
GL2000C1	GL2000T4C1	2000	1600	1600	GLX422000Ⓣ				

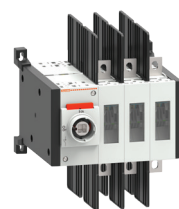
⓪ Die vierpoligen Ausführungen werden durch die Kombination eines dreipoligen Lasttrennschalters vom Typ GL...C1 mit einem vierten Pol vom Typ GXL42... erreicht.

⓪ Alternativ zur bereits montierten vierpoligen Ausführung vom Typ GL...T4C1 kann ein vierpoliger Lasttrennschalter auch durch die Kombination eines dreipoligen Lasttrennschalters

Manuelle Netzumschalter IEC/EN/BS.

GLC0160C1	GLC0160T4C1	160	160	160	-	-	-	GLX61DB	-
GLC0200C1	GLC0200T4C1	200	200	200				GLX62DB	-
GLC0250C1	GLC0250T4C1	250	250	250					
GLC0315C1	GLC0315T4C1	315	250	315					
GLC0320C1	GLC0320T4C1	320	320	320	-	-	-	GLX63DB	-
GLC0400C1	GLC0400T4C1	400	400	400					
GLC0500C1	GLC0500T4C1	500	500	500					
GLC0630C1	GLC0630T4C1	630	630	500					
GLC0631C1	GLC0631T4C1	630	630	630	-	-	-	GLX64DB	-
GLC0800C1	GLC0800T4C1	800	800	800					
GLC1000C1	GLC1000T4C1	1000	1000	800					
GLC1001C1	GLC1001T4C1	1000	1000	1000					
GLC1250C1	GLC1250T4C1	1250	1250	1250	-	-	-	GLX64DB	-
GLC1600C1	GLC1600T4C1	1600	1600	1600					

cULus



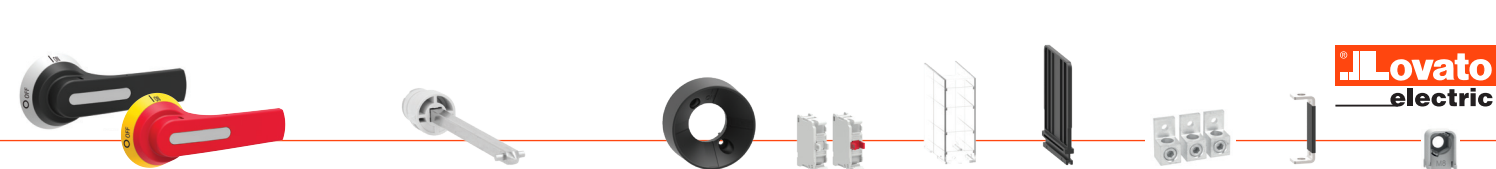
Typ		Strom für allgemeine Anwendungen	Maximale Leistung Drehstrommotor	Vierter Pol	Neutralleiterklemme	Erdungs-/Schutzerklemme	Griff direkte Betätigung	
3-polig	4-polig	[A]	[HP/V]	Bestellcode	Bestellcode	Bestellcode	Schwarz	Gelb/rot
Trennschalter UL98.								
GL0100C1UL	⓪	100	30/240 - 75/480 - 100/600	GLX420100UL	GLX300	GLX301	GLX61DB	GLX61D
GL0200C1UL	⓪	200	75/240 - 150/480 - 200/600	GLX420200UL				
GL0400C1UL	⓪	400	125/240 - 250/480 - 350/600	GLX420400UL	GLX302	GLX303	GLX62DB	GLX62D
GL0600C1UL	⓪	600	200/240 - 450/480 - 500/600	GLX420600UL	GLX304	GLX305	GLX63DB	GLX63D
GL0800C1UL	⓪	800	250/240 - 500/480 - 500/600	GLX420800UL	GLX306	GLX307		
GL0801C1UL	GL0801T4C1UL	800	250/240 - 500/480 - 500/600	GLX420801UL⓪	GLX308		GLX64DB	GLX64D
GL1200C1UL	GL1200T4C1UL	1200	250/240 - 500/480 - 500/600	GLX421200UL⓪				
GL1600C1UL	GL1600T4C1UL	1600	250/240 - 500/480 - 500/600	GLX421600UL⓪				

⓪ Die vierpoligen Ausführungen werden durch die Kombination eines dreipoligen Lasttrennschalters vom Typ GL...C1UL mit einem vierten Pol vom Typ GXL42...UL erreicht.

⓪ Alternativ zur vormontierten vierpoligen Ausführung GL...T4C1UL kann ein vierpoliger Lasttrennschalter auch durch die Kombination eines dreipoligen Lasttrennschalters vom Typ GL...C1UL mit einem vierten

Manuelle Netzumschalter UL1008.

GL0100C1UL	GL0C100T4C1UL	100	30/240 - 75/480 - 100/600	-	-	-	GLX61DB	-
GL0200C1UL	GL0C200T4C1UL	200	75/240 - 150/480 - 200/600				GLX62DB	-
GLC0400C1UL	GLC0400T4C1UL	400	125/240 - 250/480 - 350/600					



Griff Türverriegelung		Verlängerungen für Griffe für Türverriegelungen					Ausrichtungsring für Verlängerungen	Hilfskontakte	Anschluss-abdeckungen	Phasentrenner	Anschluss-klemmen	Parallel- / Verbindungs-brücken	Adapterklemme mit Käfigmutter
Schwarz	Gelb/rot		Schaltschranktiefe		Quers. Stab	Länge							
Bestellcode	Bestellcode	Bestellcode	min [mm]	max [mm]	□ [mm]	[mm]	Bestellcode	Bestellcode	Bestellcode	Bestellcode	Bestellcode	Bestellcode	Bestellcode
GLX61B	GLX61	GLX7150S10 GLX7200S10 GLX7300S10 GLX7400S10 GLX7500S10	124	196 246 346 446 546	10	150 200 300 400 500	GLX00	GLX1001 (1 Öffner) GLX1010EA (1 Schließer, voreilend öffnend)	GLX800 (3 St.) GLX801 (4 St.)	GLX900 (6 St.) GLX901 (8 St.)	GLX500 (1 St.) GLX501 (3 St.)	–	GLX550 (8 St.)
GLX62B	GLX62	GLX7150S10 GLX7200S10 GLX7300S10 GLX7400S10 GLX7500S10	133	206 256 356 456 556		150 200 300 400 500			GLX802 (3 St.) GLX803 (4 St.)	GLX902 (6 St.) GLX903 (8 St.)	GLX502 (1 St.) GLX503 (3 St.) GLX504 (1 St.) GLX505 (3 St.)		GLX551 (8 St.)
GLX63B	GLX63	GLX7150S12 GLX7200S12 GLX7300S12 GLX7400S12 GLX7500S12	184	232 282 382 482 582	12	150 200 300 400 500			GLX804 (3 St.) GLX805 (4 St.)	GLX904 (6 St.) GLX905 (8 St.)	GLX506 (1 St.) GLX507 (3 St.)	–	GLX552 (8 St.)
GLX64B GLX64B2H (Zweihand bedienung)	GLX64 GLX642H (Zweihand bedienung)	GLX7150D12 GLX7200D12 GLX7300D12 GLX7400D12 GLX7500D12	252	262 312 412 512 612	12	150 200 300 400 500			GLX806 (3 St.) GLX807 (4 St.)	GLX906 (6 St.) GLX907 (8 St.)	GLX510 (1 St.) GLX511 (3 St.)	–	–

vom Typ GL...C1 mit einem vierten Pol vom Typ GLX42... realisiert werden.

GLX61CB	–	GLX7150S10 GLX7200S10 GLX7300S10 GLX7400S10 GLX7500S10	217	290 340 440 540 640	10	150 200 300 400 500	GLX00	GLX1001 (1 Öffner) GLX1010EA (1 Schließer, voreilend öffnend)	GLX800 (3 St.) GLX801 (4 St.)	GLX900 (6 St.) GLX901 (8 St.)	GLX500 (1 St.) GLX501 (3 St.)	GLX201 (3 St.) GLX202 (4 St.)	GLX550 (8 St.)
GLX62CB		GLX7150S10 GLX7200S10 GLX7300S10 GLX7400S10 GLX7500S10	244	317 367 467 567 667		150 200 300 400 500			GLX802 (3 St.) GLX803 (4 St.)	GLX902 (6 St.) GLX903 (8 St.)	GLX502 (1 St.) GLX503 (3 St.) GLX504 (1 St.) GLX505 (3 St.)	GLX206 (3 St.) GLX207 (4 St.)	GLX551 (8 St.)
GLX63CB	–	GLX7150S12 GLX7200S12 GLX7300S12 GLX7400S12 GLX7500S12	349	397 447 547 647 747	12	150 200 300 400 500			GLX804 (3 St.) GLX805 (4 St.)	GLX904 (6 St.) GLX905 (8 St.)	GLX506 (1 St.) GLX507 (3 St.)	GLX208 (3 St.) GLX209 (4 St.)	GLX552 (8 St.)
GLX64CB GLX64CB2H (Zweihand bedienung)		GLX7150D12 GLX7200D12 GLX7300D12 GLX7400D12 GLX7500D12	306	366 416 516 616 716	12	150 200 300 400 500			GLX806 (3 St.) GLX807 (4 St.)	GLX906 (6 St.) GLX907 (8 St.)	GLX510 (1 St.) GLX511 (3 St.)	GLX212 (3 St.) GLX213 (4 St.)	–

Griff Türverriegelung		Verlängerungen für Griffe für Türverriegelungen					Ausrichtungsring für Verlängerungen	Hilfskontakte	Anschluss-abdeckungen	Phasentrenner	Anschluss-klemmen	Parallel- / Verbindungs-brücken	Adapterklemme mit Käfigmutter
Schwarz	Gelb/rot		Schaltschranktiefe		Quers. Stab	Länge							
Bestellcode	Bestellcode	Bestellcode	min [mm]	max [mm]	□ [mm]	[mm]	Bestellcode	Bestellcode	Bestellcode	Bestellcode	Bestellcode	Bestellcode	Bestellcode
GLX61B	GLX61	GLX7150S10 GLX7200S10 GLX7300S10 GLX7400S10 GLX7500S10	124	196 246 346 446 546	10	150 200 300 400 500	GLX00	GLX1001 (1 Öffner) GLX1010EA (1 Schließer, voreilend öffnend)	GLX800 (3 St.) GLX801 (4 St.)	Integriert	GLX500 (1 St.) GLX501 (3 St.)	–	GLX550 (8 St.)
GLX62B	GLX62	GLX7150S10 GLX7200S10 GLX7300S10 GLX7400S10 GLX7500S10	133	206 256 356 456 556		150 200 300 400 500			GLX802 (3 St.) GLX803 (4 St.)	Integriert	GLX502 (1 St.) GLX503 (3 St.) GLX504 (1 St.) GLX505 (3 St.)		GLX551 (8 St.)
GLX63B	GLX63	GLX7150S12 GLX7200S12 GLX7300S12 GLX7400S12 GLX7500S12	184	232 282 382 482 582	12	150 200 300 400 500			GLX804 (3 St.) GLX805 (4 St.)	GLX904 (6 St.) GLX905 (8 St.)	GLX506 (1 St.) GLX507 (3 St.)	–	GLX552 (8 St.)
GLX64B GLX64B2H (Zweihand bedienung)	GLX64 GLX642H (Zweihand bedienung)	GLX7150D12 GLX7200D12 GLX7300D12 GLX7400D12 GLX7500D12	252	262 312 412 512 612	12	150 200 300 400 500			GLX806 (3 St.) GLX807 (4 St.)	GLX908 (6 St.) GLX909 (8 St.)	GLX510 (1 St.) GLX511 (3 St.)	–	–

Pol vom Typ GLX42...UL realisiert werden.

GLX61CB	–	GLX7150S10 GLX7200S10 GLX7300S10 GLX7400S10 GLX7500S10	220	290 340 440 540 640	10		GLX00	GLX1001 (1 Öffner) GLX1010EA (1 Schließer, voreilend öffnend)	GLX800 (3 St.) GLX801 (4 St.)	Integriert	GLX500 (1 St.) GLX501 (3 St.)	GLX201 (3 St.) GLX202 (4 St.)	GLX550 (8 St.)
GLX62CB		GLX7150S10 GLX7200S10 GLX7300S10 GLX7400S10 GLX7500S10	267	337 387 487 587 687					GLX802 (3 St.) GLX803 (4 St.)	Integriert	GLX502 (1 St.) GLX503 (3 St.) GLX504 (1 St.) GLX505 (3 St.)	GLX206 (3 St.) GLX207 (4 St.)	GLX551 (8 St.)

NETZUMSCHALTER UND TRENNSCHALTER SERIE GL



ENERGY AND AUTOMATION

LOVATO ELECTRIC GmbH

Im Ermilisgrund 30
76337 Waldbronn
DEUTSCHLAND
Tel +49 7243 7669370
Fax +49 7243 7669379

info@LovatoElectric.de
www.LovatoElectric.de

LOVATO ELECTRIC AG

Riedthofstrasse 214
8105 Regensdorf
SCHWEIZ
Tel.: +41 44 871 90 00
Fax: +41 44 871 90 09

info@LovatoElectric.ch
www.LovatoElectric.ch

