

NETZUMSCHALTER UND TRENNSCHALTER



SERIE GL

 **Lovato**
electric

ENERGY AND AUTOMATION

**VON 100 A
BIS 1000 A**



TRENNSCHALTER

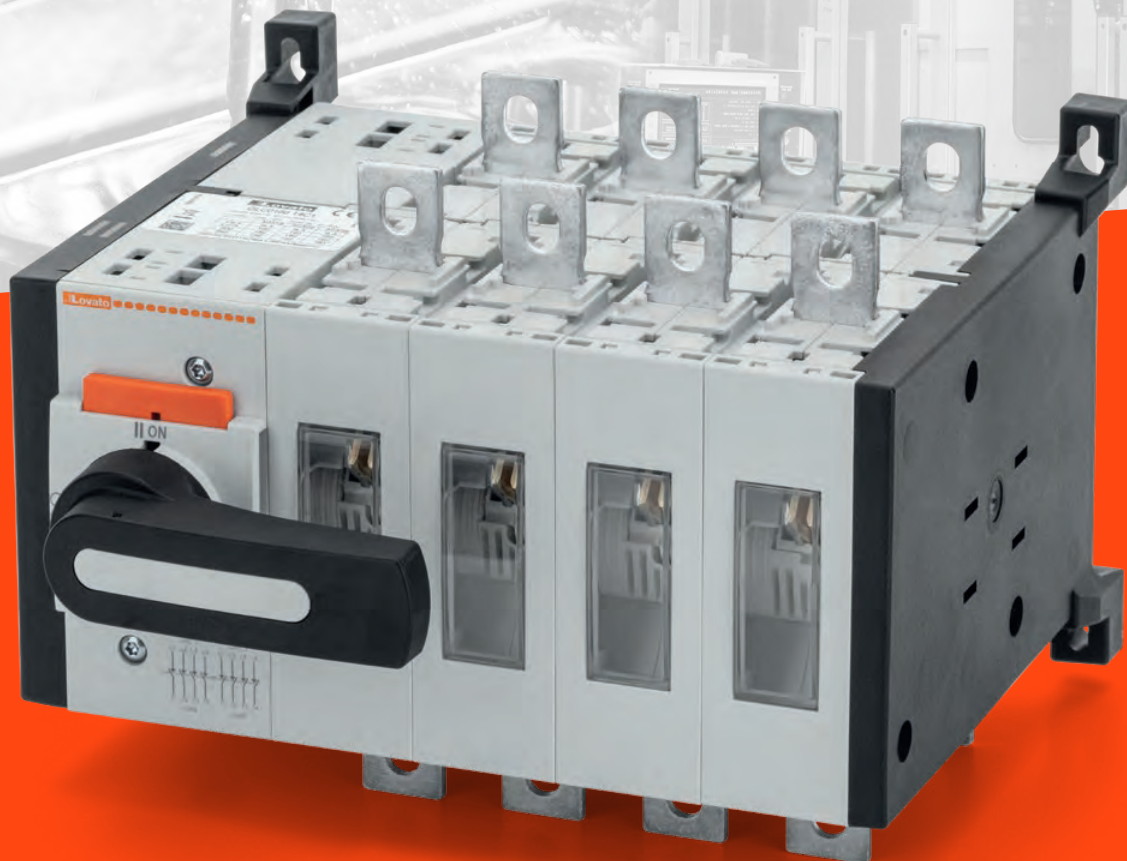
- > Kompakte Bauform, spart Platz
- > Drei- und vierpolige Version, auch nachträglich mit 4. Pol als Zubehör
- > Von 160A bis 1000A AC23
- > Versionen 100A, 200A, 400A, 600A und 800A mit Zulassung UL98



UMFASSENDES ANGEBOT AN ZUBEHÖRTEILEN

Ein umfassendes Angebot an Hilfskontakten, Anschlussabdeckungen, Phasentrennern, Anschlussklemmen, Parallelbrücken, Verlängerungen und Griffen steht zur Verfügung, um jeder Installationsanforderung gerecht zu werden.

...SICHER, ZUVERLÄSSIG UND KOMPAKT



MANUELLE NETZUMSCHALTER

- > Kompakte Bauform, spart Platz
- > Bereits zusammengebaute drei- und vierpolige Versionen
 - > Von 160A bis 1000A AC23
- > Versionen 100A, 200A und 400A mit Zulassung UL1008

ZUGELASSENE
VERSIONEN
UL1008
für USA und Kanada



MADE IN ITALY

DIE PERFEKTE LÖSUNG



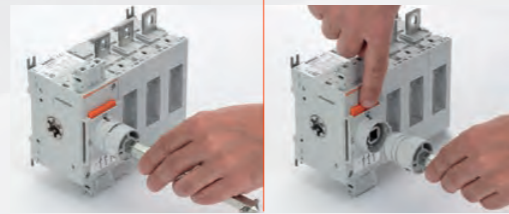
HILFSKONTAKTE MIT EINRASTMONTAGE

Die für alle Schalter ausgelegten Kontakte werden durch Einrastmontage am Hauptsteuerpol eingebaut (maximal 8 Kontakte für Trennschalter; maximal 4 Kontakte für Netzumschalter).

FLEXIBILITÄT

Die Schalter können in alle Richtungen installiert werden. Die Clips für die Schraubbefestigung können eingestellt und gedreht werden (einstellbare Befestigungsabstände).

HOHES AUSSCHALT-VERMÖGEN IEC
Die Nennströme in AC23 bis 630A-415V und bis 500A-690V sind die höchsten der Kategorie.

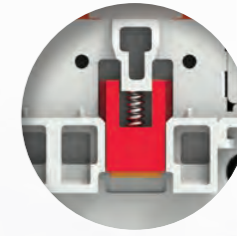


Einrastmontage und Demontage der Verlängerung



ADAPTERKLEMME MIT KÄFIGMUTTER

Zubehör, das eine noch einfachere Verdrahtung der Klemmen mit einem einzigen Werkzeug ermöglicht.

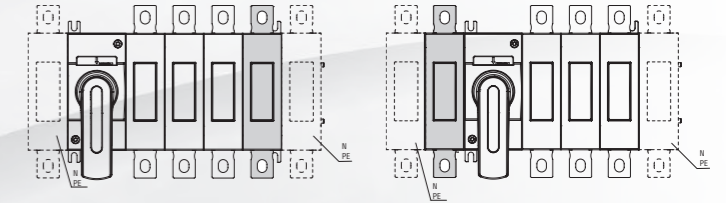


SICHERE FESTSTELLUNG

Für die Größen von 160A bis 315A sind zwei Gummeinsätze vorgesehen, die ein Versetzen bzw. Verschieben der Trennschalter auf der DIN-Schiene verhindern.

MODULARE AUSFÜHRUNG DER KOMPONENTEN

Dank der modularen Ausführung der Komponenten lassen sich verschiedene Konfigurationen optimal vornehmen: ein vierter Pol, Erdungsklemmen und Neutralleiter können nach den Vorgaben des Kunden in die jeweils gewünschte Position montiert werden.



EINRASTMONTAGE DER VERLÄNGERUNG

Dank der Einrastmontage können die Verlängerungen extrem leicht montiert und wieder abgenommen werden. Diese Funktion erlaubt eine rasche Installation und einen unkomplizierten Zugriff auf den Schaltschrank bei Wartungsarbeiten.



GRIFFE

Die Netzumschalter und Trennschalter werden serienmäßig ohne Griff geliefert. Der direkt montierte Griff kann separat bestellt werden und ermöglicht die Realisierung der Version für die direkte Schaltung oder zur Türverriegelung. Dank der Einrastmontage können die Griffe für die direkte Schaltung extrem leicht montiert und wieder abgenommen werden.

> IP66, IP69K und NEMA 4X

Es steht ein umfassendes Angebot an Hebelgriffen mit Schraubbefestigung zur Verfügung, die die höchsten Schutzarten auf dem Markt aufweisen.

> UL508A

Bei den Türverriegelungsgriffen der Netzumschalter und Trennschalter besteht die Möglichkeit, die Verriegelungsfunktion, zu entriegeln wenn sich der Trennschalter auf ON befindet; diese Option ist nach den Vorgaben der Norm UL508A eingerichtet, sodass ein unter Spannung stehender Schaltschrank von entsprechend berechtigtem Fachpersonal überprüft werden kann.

> Abschließbarkeit

Alle Griffe für die direkte Schaltung und zur Türverriegelung sind mit einem Mechanismus versehen, der seinerseits verriegelt werden kann.

> Ausrichtungsring

Um das Einklinken der Verlängerung in den Türverriegelungsgriff zu erleichtern, kann ein Ausrichtungsring montiert werden.



VON 160A BIS 315A AUCH IM METALLKASTEN



Die Metallkästen bestehen aus lackiertem Stahlblech und sind mit einem verriegelbaren Griff versehen. Der Deckel wird mit Schrauben verschlossen; die Deckelscharniere befinden sich an der rechten Seite des Kastens.

Dank der hohen Schutzart IP65 eignen sich diese Kästen auch für Anwendungen unter erschwerten Bedingungen.



SICHTBARKEIT DER KONTAKTE: MAXIMALE SICHERHEIT

Dank des Sichtfensters an den einzelnen Leistungspolen ist der geöffnete oder geschlossene Zustand des Schalters eindeutig und aus einiger Entfernung sichtbar.



HOHES ÖFFNUNGSVERMÖGEN

Die Trennung erfolgt durch Drehkontakte mit doppelter Öffnung für jeden Pol; dies garantiert hohe Schaltgeschwindigkeiten und ein hohes Öffnungsvermögen.

AUSWAHLHILFE



IEC/EN/BS



Typ	Konventioneller therm. Strom in Luft I _{th}		Nennbetriebsstrom		Blindleistung für Steuerung Kondensatoren 400V	Vierter Pol	Neutralleiter-klemme	Erdungsklemme	Griff für direkte Schaltung		Türverriegelungsgriff		Verlängerungen für Türverriegelungsgriffe			Ausrichtungsring Verlängerung	Hilfskontakte	Klemmen-abdeckung	Phasentrenner	Anschluss-klemmen	Parallelbrücken	Adapterklemme mit Käfigmutter	
	AC21A (≤690V)	AC23A (≤400V)	AC23A (≤500V)						Schwarz	Gelb/rot	Schwarz	Gelb/rot	Bestellnummer	Paneeltiefe	Stabquerschnitt								Bestellnummer
Bestellnummer	[A]	[A]	[A]	[kvar]	Bestellnummer	Bestellnummer	Bestellnummer	Bestellnummer	Bestellnummer	Bestellnummer	Bestellnummer	Bestellnummer	min [mm]	max [mm]	□ [mm]	Bestellnummer	Bestellnummer	Bestellnummer	Bestellnummer	Bestellnummer	Bestellnummer	Bestellnummer	
Dreipolige Trennschalter IEC/EN/BS																							
GL0160C1	160	160	160	80	GLX420315	GLX300	GLX301	GLX61DB	GLX61D	GLX61B	GLX61	GLX7150S10 GLX7200S10 GLX7300S10 GLX7400S10 GLX7500S10	124	194	10	GLX00	GLX1001 (1NC) GLX1010EA (1NAA)	GLX800 (3 St.) GLX801 (4 St.)	GLX900 (6 St.) GLX901 (8 St.)	GLX500 (1 St.) GLX501 (3 St.)	-	GLX550 (8 St.)	
GL0200C1	200	200	200	100									244	244									
GL0250C1	250	250	250	115									344	344									
GL0315C1	315	315	250	145									444	444									
GL0320C1	320	320	320	145	GLX420320	GLX302	GLX303	GLX62DB	GLX62D	GLX62B	GLX62	GLX7150S10 GLX7200S10 GLX7300S10 GLX7400S10 GLX7500S10	157	227		GLX00	GLX1001 (1NC) GLX1010EA (1NAA)	GLX802 (3 St.) GLX803 (4 St.)	GLX902 (6 St.) GLX903 (8 St.)	GLX502 (1 St.) GLX503 (3 St.) GLX504 (1 St.) GLX505 (3 St.)	-	GLX551 (8 St.)	
GL0400C1	400	400	400	180									277	277									
GL0500C1	500	500	500	200									377	377									
GL0630C1	630	630	500	250									477	477									
GL0631C1	630	630	630	250	GLX420631	GLX304	GLX305	GLX63DB	GLX63D	GLX63B	GLX63	GLX7150S12 GLX7200S12 GLX7300S12 GLX7400S12 GLX7500S12	212	232	12	GLX00	GLX1001 (1NC) GLX1010EA (1NAA)	GLX804 (3 St.) GLX805 (4 St.)	GLX904 (6 St.) GLX905 (8 St.)	GLX506 (1 St.) GLX507 (3 St.)	-	GLX552 (8 St.)	
GL0800C1	800	800	800	310									282	282									
GL1000C1	1000	1000	800	460	382	382							482	482									
Dreipolige Netzumschalter IEC/EN/BS																							
GLC0160C1	160	160	160	-	GLX61DB	-	-	-	GLX61DB	-	GLX61CB	-	GLX7150S10 GLX7200S10 GLX7300S10 GLX7400S10 GLX7500S10	220	290	10	GLX00	GLX1001 (1NC) GLX1010EA (1NAA)	GLX800 (3 St.) GLX801 (4 St.)	GLX900 (6 St.) GLX901 (8 St.)	GLX500 (1 St.) GLX501 (3 St.)	GLX201 (3 St.) GLX202 (4 St.)	GLX550 (8 St.)
GLC0200C1	200	200	200											340	340								
GLC0250C1	250	250	250											440	440								
GLC0315C1	315	250	315											540	540								
GLC0320C1	320	320	320		GLX62DB	-	-	GLX62DB	-	GLX62CB	-	GLX7150S10 GLX7200S10 GLX7300S10 GLX7400S10 GLX7500S10	267	337		GLX00	GLX1001 (1NC) GLX1010EA (1NAA)	GLX802 (3 St.) GLX803 (4 St.)	GLX902 (6 St.) GLX903 (8 St.)	GLX502 (1 St.) GLX503 (3 St.) GLX504 (1 St.) GLX505 (3 St.)	GLX206 (3 St.) GLX207 (4 St.)	GLX551 (8 St.)	
GLC0400C1	400	400	400										387	387									
GLC0500C1	500	500	500										487	487									
GLC0630C1	630	630	500										587	587									
GLC0631C1	630	630	630	-	GLX63DB	-	-	GLX63DB	-	GLX63CB	-	GLX7150S12 GLX7200S12 GLX7300S12 GLX7400S12 GLX7500S12	308	378	12	GLX00	GLX1001 (1NC) GLX1010EA (1NAA)	GLX804 (3 St.) GLX805 (4 St.)	GLX904 (6 St.) GLX905 (8 St.)	GLX506 (1 St.) GLX507 (3 St.)	GLX208 (3 St.) GLX209 (4 St.)	GLX552 (8 St.)	
GLC0800C1	800	800	800										428	428									
GLC1000C1	1000	1000	800		528	528							628	628									
Vierpolige Netzumschalter IEC/EN/BS																							
GLC0160T4C1	160	160	160	-	GLX61DB	-	-	-	GLX61DB	-	GLX61CB	-	GLX7150S10 GLX7200S10 GLX7300S10 GLX7400S10 GLX7500S10	220	290	10	GLX00	GLX1001 (1NC) GLX1010EA (1NAA)	GLX800 (3 St.) GLX801 (4 St.)	GLX900 (6 St.) GLX901 (8 St.)	GLX500 (1 St.) GLX501 (3 St.)	GLX201 (3 St.) GLX202 (4 St.)	GLX550 (8 St.)
GLC0200T4C1	200	200	200											340	340								
GLC0250T4C1	250	250	250											440	440								
GLC0315T4C1	315	250	315											540	540								
GLC0320T4C1	320	320	320		GLX62DB	-	-	GLX62DB	-	GLX62CB	-	GLX7150S10 GLX7200S10 GLX7300S10 GLX7400S10 GLX7500S10	267	337		GLX00	GLX1001 (1NC) GLX1010EA (1NAA)	GLX802 (3 St.) GLX803 (4 St.)	GLX902 (6 St.) GLX903 (8 St.)	GLX502 (1 St.) GLX503 (3 St.) GLX504 (1 St.) GLX505 (3 St.)	GLX206 (3 St.) GLX207 (4 St.)	GLX551 (8 St.)	
GLC0400T4C1	400	400	400										387	387									
GLC0500T4C1	500	500	500										487	487									
GLC0630T4C1	630	630	500										587	587									
GLC0631T4C1	630	630	630	-	GLX63DB	-	-	GLX63DB	-	GLX63CB	-	GLX7150S12 GLX7200S12 GLX7300S12 GLX7400S12 GLX7500S12	308	378	12	GLX00	GLX1001 (1NC) GLX1010EA (1NAA)	GLX804 (3 St.) GLX805 (4 St.)	GLX904 (6 St.) GLX905 (8 St.)	GLX506 (1 St.) GLX507 (3 St.)	GLX208 (3 St.) GLX209 (4 St.)	GLX552 (8 St.)	
GLC0800T4C1	800	800	800										428	428									
GLC1000T4C1	1000	1000	800		528	528							628	628									
Dreipolige Trennschalter UL98																							
GL0100C1UL	100	30/240 - 75/480 - 100/600			GLX420100UL	GLX300	GLX301	GLX61DB	GLX61D	GLX61B	GLX61	GLX7150S10 GLX7200S10 GLX7300S10 GLX7400S10 GLX7500S10	124	194	10	GLX00	GLX1001 (1NC) GLX1010EA (1NAA)	GLX800 (3 St.) GLX801 (4 St.)	Integriert	GLX500 (1 St.) GLX501 (3 St.)	-	GLX550 (8 St.)	
GL0200C1UL	200	75/240 - 150/480 - 200/600											244	244									
GL0400C1UL	400	125/240 - 250/480 - 350/600			GLX420400UL	GLX302	GLX303	GLX62DB	GLX62D	GLX62B	GLX62	GLX7150S10 GLX7200S10 GLX7300S10 GLX7400S10 GLX7500S10	157	227		GLX00	GLX1001 (1NC) GLX1010EA (1NAA)	GLX802 (3 St.) GLX803 (4 St.)	Integriert	GLX502 (1 St.) GLX503 (3 St.) GLX504 (1 St.) GLX505 (3 St.)	-	GLX551 (8 St.)	
GL0600C1UL	600	200/240 - 450/480 - 500/600											277	277									
GL0800C1UL	800	250/240 - 500/480 - 500/600											377	377									
													477	477									
GLC0100C1UL	100	30/240 - 75/480 - 100/600			GLX61DB	-	-	GLX61DB	-	GLX61CB	-	GLX7150S10 GLX7200S10 GLX7300S10 GLX7400S10 GLX7500S10	220	290	10	GLX00	GLX1001 (1NC) GLX1010EA (1NAA)	GLX800 (3 St.) GLX801 (4 St.)	Integriert	GLX500 (1 St.) GLX501 (3 St.)	GLX201 (3 St.) GLX202 (4 St.)	GLX550 (8 St.)	
GLC0200C1UL	200	75/240 - 150/480 - 200/600											340	340									
GLC0400C1UL	400	125/240 - 250/480 - 350/600											440	440									
													540	540									
GLC0100T4C1UL	100	30/240 - 75/480 - 100/600			GLX61DB	-	-	GLX61DB	-	GLX61CB	-	GLX7150S10 GLX7200S10 GLX7300S10 GLX7400S10 GLX7500S10	220	290	10	GLX00	GLX1001 (1NC) GLX1010EA (1NAA)	GLX800 (3 St.) GLX801 (4 St.)	Integriert	GLX500 (1 St.) GLX501 (3 St.)	GLX201 (3 St.) GLX202 (4 St.)	GLX550 (8 St.)	
GLC0200T4C1UL	200	75/240 - 150/480 - 200/600											340	340									
GLC0400T4C1UL	400	125/240 - 250/480 - 350/600											440	440									
													540	540									

UL98



UL1008



■ NETZUMSCHALTER UND TRENNSCHALTER SERIE GL



ENERGY AND AUTOMATION

www.LovatoElectric.de

LOVATO ELECTRIC GmbH
Im Ermisgrund 30
76337 Waldbronn
DEUTSCHLAND
Tel +49 7243 7669370
Fax +49 7243 7669379
info@LovatoElectric.de
www.LovatoElectric.de

LOVATO ELECTRIC AG
Riedthofstrasse 214
8105 Regensdorf
SCHWEIZ
Tel.: +41 44 871 90 00
Fax: +41 44 871 90 09
info@LovatoElectric.ch
www.LovatoElectric.ch

Folgen Sie uns auf



Die in dieser Broschüre beschriebenen Produkte können jederzeit weiterentwickelt und geändert werden. Die Beschreibungen, die technischen und funktionalen Daten, die Zeichnungen und die Anleitungen auf den Prospekten sind unverbindlich und ohne Gewähr. Zur Vermeidung von Personen- und Sachschäden dürfen diese Produkte nur von qualifiziertem Fachpersonal und unter Befolgung der einschlägigen Vorschriften benutzt werden.