

SOFTSTARTÉRY

řada ADXN



 **Lovato**
electric

ENERGY AND AUTOMATION

Softstartéry řady ADXN

Jsou ideální pro aplikace, které vyžadují kompaktní, jednoduché a snadno nastavitelné řešení pro postupné spouštění a zastavování motorů. V závislosti na potřebách odlišných aplikací, jsou dodávány ve třech typech s odlišnou výbavou:



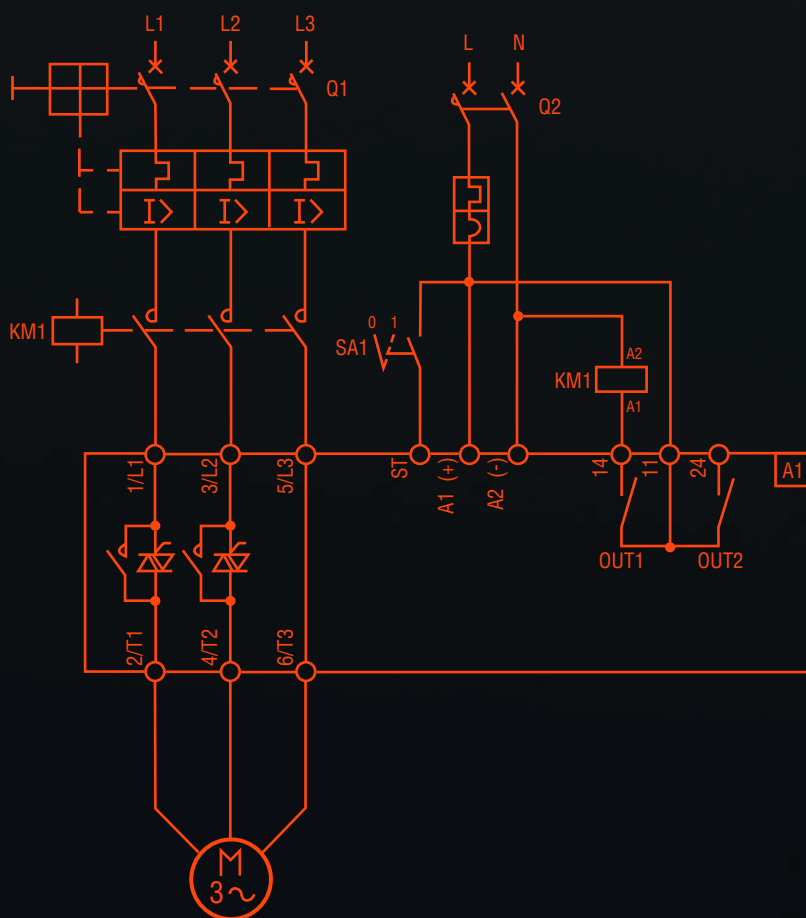
ADXN základní varianta softstartéru pro jednoduché aplikace (čerpadla, ventilátory). Nastavení počátečního napětí, rozběhu a doběhu potenciometry. Reléový výstup pro ovládání stykače, reléový výstup TOR (dosažení konce rozběhové rampy)



ADXNP nejvýše vybavené varianty s širokými možnostmi parametrizace. Výstupní relé programovatelné na TOR, jednotlivé alarmy, global alarm, maximální točivý moment. Vestavěná tepelná ochrana motoru. Snadné rozšíření o komunikaci RS485 (Modbus RTU). Nastavení potenciometry a NFC.



ADXNF - speciální provedení přednastavené pro kompresory. Možnost změny parametrů přes NFC port.



Softstartér ADSN má vlastní pomocné napájení 230VAC (nebo 24VAC/DC ve variantě ADSN...24).

Spouštění PLC nebo tlačítka z obvodu pomocného napájení.

Reléový výstup pro ovládání předřazeného stykače (doporučené zapojení pro pohony, které neběží trvale).

Reléový výstup pro TOR (dosažení konce rozběhové rampy).

(u variant ADSNP, ADSNF lze výstupy parametrizovat na další funkce)

typ	Výkon		Rozměry š/v/h [mm]	Jištění			Stykač		
	In [A]	P [kW], 400V		pojistka aR [A]	tepelná ochrana	kompletní ochrana	ovládání 230VAC	ovládání 24VAC	ovládání 24VDC
ADSN.006.	6	2,2	45/139/114	20	RF380650	SM1R0650	BF0910A230	BF0910A024	BF0910D024
ADSN.012.	12	5,5	45/139/114	35	RF381400	SM1R1400	BF1210A230	BF1210A024	BF1210D024
ADSN.018.	18	7,5	45/139/114	50	RF381800	SM1R1800	BF1810A230	BF1810A024	BF1810D024
ADSN.025.	25	11	45/159/129	70	RF382500	SM1R2500	BF2510A230	BF2510A024	BF2510D024
ADSN.030.	30	15	45/159/129	80	RF383200	SM1R3200	BF3200A230	BF3200A024	BF3200D024
ADSN.038.	38	18,5	45/159/129	100	RF383800	SM1R4000	BF3800A230	BF3800A024	BF3800D024
ADSN.045.	45	22	45/159/129	120	RF385000	SM2R5000	BF5000A230	BF5000A024	BF5000E024

Uvedené výkony a proudy do 40°C, rychlé pojistky aR pro jištění zkratu koordinace typu 2 (IEC/EN/BS 60947-4-2), tepelná ochrana proti přetížení motoru, kompletní ochrana pro jištění zkratu i přetížení, typ ADSNP má integrovanou tepelnou ochranu (pro menší proudy vyberte z katalogů 1 - Motorové spouštěče, 2 - Relé na ochranu motorů nebo pomocí konfiguratoru na www.lovatoelectric.cz)

Softstartér ADXNB s předřazeným jističem SM1R



Softstartér ADXNB s předřazeným stykačem BF a tepelnou ochranou RF



Pro návrh pohonu využijte konfigurátor na www.lovatoelectric.cz

myStarters Motor CONFIGURATOR

Na začátek seznam přístrojů

Spouštěč: Softstartér

SoftStarter

Typ aplikace

Čerpadlo

Počet řízených fází

2

Integrovaná tepelná ochrana

NO


Pomocné Napájení

24VAC/DC

Režim programování

Potentiometers

ADXNB01224



myStarters Motor CONFIGURATOR

Na začátek seznam přístrojů

Motor 400V - 8,5A - 4KW - 5,5HP

Spouštěč: Softstartér

seznam přístrojů

- 1 x ADXNB01224 - SoftStarter
SOFTSTARTÉR, ADXNB... TYP, ZÁKLADNÍ VERZE, S INTEGROVANÝM BYPASS RELÉ...[Zobrazit více...](#)
- 1 x BF0910D024 - Stykač
TŘÍPÓLOVÝ STYKAČ, JMENOVITÝ PROUD Ie (AC3)=9A, CÍVKA 24VDC, IZ POMOČNÝ...[Zobrazit více...](#)
- 1 x RF381000 - Tepelné ochranné relé
TEPELNÉ RELÉ CITLIVÉ NA ZTRÁTU (JEDNÉ) FÁZE, TŘÍPÓLOVÉ, 6,3...10A RUČN...[Zobrazit více...](#)

<< >>

www.LovatoElectric.cz | technickapodpora@lovatoelectric.cz | tel.: +420 734 787 251