

# MODUŁOWE DZWONKI, SYGNALIZATORY DŹWIĘKOWE I TRANSFORMATORY



 **Lovato**  
**electric**

ENERGY AND AUTOMATION

## Dzwonki i sygnalizatory dźwiękowe



CBE...

CBZ 230A

new

Kod	Opis	Napięcie zasilania	Napięcie wyj.	Il. w op.	Masa
		[VAC]	[VAC]	szt.	[kg]
CBE 012A	Dzwonek	12	–	1	0.07
CBE 230A	Dzwonek	230	–	1	0.073
CBZ 230A	Sygnalizator	230	–	1	0.063
CTRB 15VA	Modułowy transformator 15VA, do dzwonek	230	12	1	0.339

### Charakterystyka ogólna i robocza

- Natężenie dźwięku, odległość 1m: sygnalizatory 80dB, dzwonek 84dB
- Pobór mocy: 10VA (5VA dla CBE 012A)
- Temperatura pracy: -10...+55°C (-10...+40°C dla CTRB 15VA)
- Temperatura składowania: -40...+80°C
- Przekrój przewodów (min...maks.): 0.5...1.5mm<sup>2</sup>
- Moment obrotowy dokręcania zacisków: 0.5Nm
- Zaciski: M3
- Moduły DIN: CBE... 1 moduł  
CBZ... 1 moduł  
CTRB 15VA 2 moduły
- CTRB 15... można wykorzystywać tylko do zasilania dzwonek (praca przerywana).

### Certyfikaty i zgodności

Zgodne z normami: IEC/EN62080.



CTRB 15VA

## Modułowe transformatory separacyjne



CTRS...

new

Kod	Moc	Napięcie zasilania	Napięcie wyjściowe	Il. w op.	Masa
	[VA]	[VAC]	[VAC]	szt.	[kg]
CTRS 15VA	15	230	12...24	1	0.477
CTRS 25VA	25	230	12...24	1	0.582
CTRS 40VA	40	230	12...24	1	0.846
CTRS 63VA	63	230	12...24	1	1.319

### Charakterystyka ogólna i robocza

- Transformatory separacyjne do pracy ciągłej
- Temperatura pracy: -10...+25°C
- Temperatura składowania: -40...+70°C
- Przekrój przewodów (min...maks.): 0.5...10mm<sup>2</sup>
- Moment obrotowy dokręcania zacisków: 1Nm
- Zaciski: M4
- Moduły DIN: CTRS 15VA 3 moduły  
CTRS 25VA 3 moduły  
CTRS 40VA 4 moduły  
CTRS 63VA 6 modułów.

### Certyfikaty i zgodności

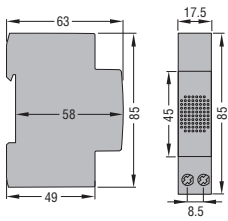
Zgodne z normami: IEC/EN61558-2-8.

# Dzwonki, sygnalizatory dźwiękowe i transformatory

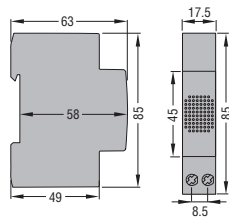
Wymiary [mm]

Schematy połączeń

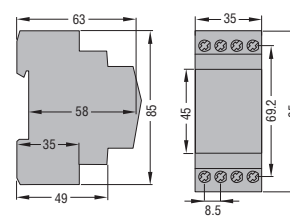
**DZWONKI**  
**CBE...**



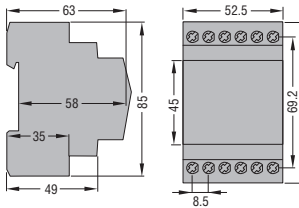
**SYGNALIZATORY**  
**CBZ 230A**



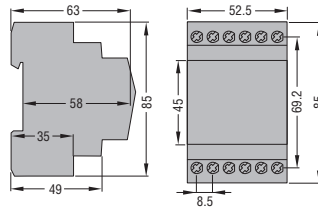
**TRANSFORMATOR DO DZWONKÓW**  
**CTRB 15VA**



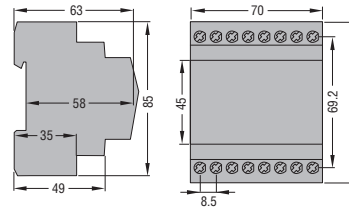
**MODUŁOWE TRANSFORMATORY SEPARACYJNE**  
**CTRS 15VA**



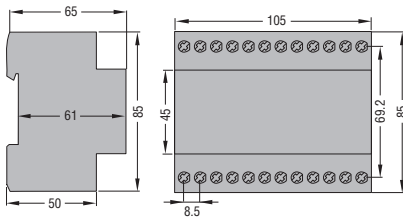
**CTRS 25VA**



**CTRS 40VA**

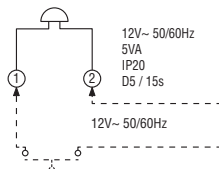


**CTRS 63VA**

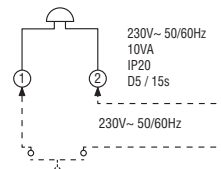


## DZWONKI I SYGNALIZATORY

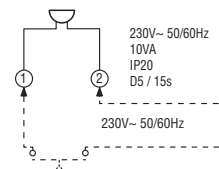
**CBE 012A**



**CBZ 230A**

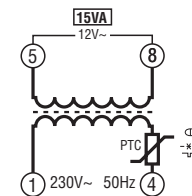


**CBZ 230A**



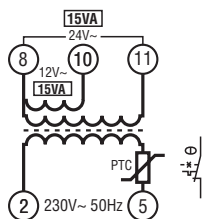
## TRANSFORMATOR DO DZWONKÓW

**CTRB 15VA**

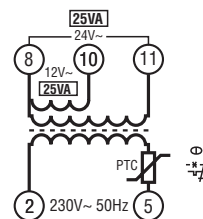


## MODUŁOWE TRANSFORMATORY SEPARACYJNE

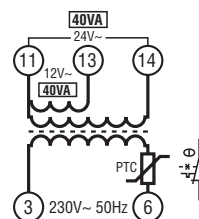
**CTRS 15VA**



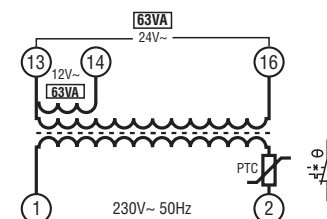
**CTRS 25VA**



**CTRS 40VA**



**CTRS 63VA**



# ■ MODUŁOWE DZWONKI, SYGNALIZATORY DŹWIĘKOWE I TRANSFORMATORY



[www.LovatoElectric.pl](http://www.LovatoElectric.pl)

LOVATO ELECTRIC Sp. z o.o.

ul. Zachodnia 3  
55-330 Błonie k. Wrocławia

tel. +48 71 7979 010  
[info@LovatoElectric.pl](mailto:info@LovatoElectric.pl)



Znajdź nas

Zawarte w publikacji opisy produktów, mocą zostać zmienione i ulepszone w dowolnej chwili. Opisy katalogowe oraz szkice, tj. dane techniczne i obciążenia, schematy i rysunki oraz instrukcje, nie mają wartości kontraktowej. Ponadto, w celu uniknięcia szkód oraz zagrożeń zdrowia i życia, produkty powinny być instalowane i używane przez wykwalifikowany personel zgodnie ze standardami eksploatacji systemów elektrycznych.

PD147 PL 03 20