

UKŁADY SZR W METALOWEJ OBUDOWIE



 **Lovato**
electric

ENERGY AND AUTOMATION

UKŁADY SZR W OBUDOWIE

Seria gotowych układów SZR dostarczana jest w metalowej obudowie o stopniu ochrony IP65, ze sterownikiem typu ATL600, ze stycznikami czteropolowymi serii BF, z modułem podwójnego zasilania typu ATL DPS1 oraz wyłącznikami nadprądowymi do zabezpieczenia wejść pomiaru napięcia. Gotowe układy SZR stosowane są do automatycznego przełączania obciążenia z sieci głównej na drugą linię sieci zapasowej lub awaryjnej i na odwrót. Oferta zawiera wykonania od 45 do 160A w oparciu o styczniki czteropolowe.

FUNKCJE KONTROLNE DLA OBU LINII

- kolejność faz i zanik fazy;
- napięcie minimalne i maksymalne;
- asymetria napięć;
- częstotliwość minimalna i maksymalna.



Moduł podwójnego zasilania ATL DPS1



Wyłączniki nadprądowe serii P1 MB (1A, C, 10kA) do zabezpieczenia linii pomiarowych napięcia



Styczniki serii BF... z blokadą mechaniczną

- 4 polowe;
- cewka 230V;
- blokada mechaniczna i elektryczna.

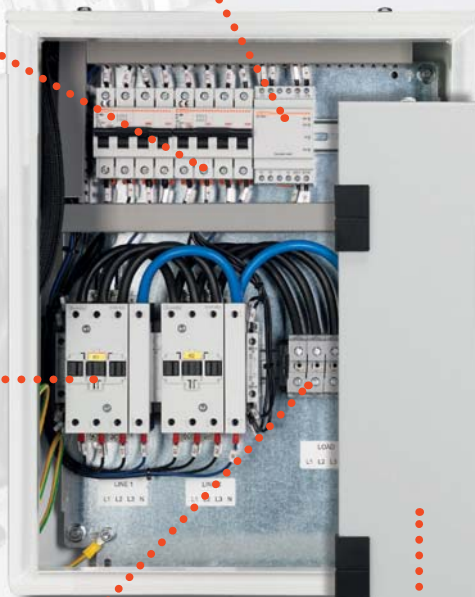


Listwa zaciskowa



Sterownik typu ATL 600

- zaprogramowany do sterowania stycznikami i uruchomienia agregatu prądotwórczego; ❶
- 5 języków menu (w tym polski);
- programowalne alarmy;
- funkcje kontrolne dla każdej z linii, ustawiane niezależnie;
- zapis do 100 zdarzeń;
- podświetlany graficzny wyświetlacz LCD, na którym użytkownik zobaczy: status systemu, pomiary napięcia i częstotliwości, dane statystyczne, progi limitów i okienko alarmów.

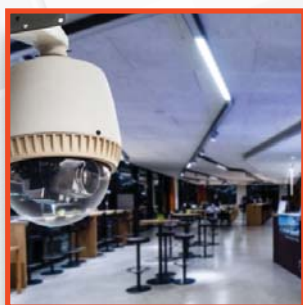


Obudowa

- metalowa w kolorze RAL 7035;
- kołnierze przepustów kablowych od góry i od dołu;
- zamek dźwiginkowy z tworzywa z wkładką dwupiórkową;
- drzwi otwierane na lewą stronę;
- stopień ochrony: IP65;
- kompaktowe wymiary.

❶ Układ źródeł zasilania, sieć-sieć czy sieć-agregat, może być niezależnie definiowany przez użytkownika.

Sektory zastosowania



MONITORING



PRZEMYSŁ



CENTRA DANYCH



OBIEKTY HANDLOWE



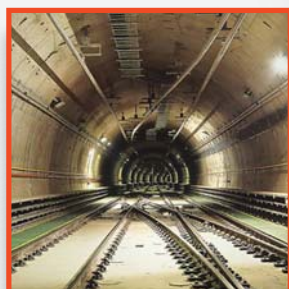
SYSTEMY BEZPIECZEŃSTWA



TELEKOMUNIKACJA



SZPITALE



SERWIS POMOCNICZY
W TRANSPORCIE



Charakterystyka robocza

- Kompletna szafa gotowa do podłączenia
 - Do układów niskiego napięcia 230/400VAC
 - napięcie zasilania pomocniczego: 230VAC (z linii zasilających).
 - Wejścia pomiaru napięcia:
 - napięcie znamionowe U_e : 100...480VAC (międzyfazowe);
 - zakres pomiaru: 50...576VAC (międzyfazowe);
 - zakres częstotliwości: 45...65Hz.
 - 6 programowalnych wejść cyfrowych
 - 7 programowalnych wyjść przekaźnikowych:
 - 6 wyjść przekaźnikowych z 1 zestykiem NO, 8A 250VAC;
 - 1 wyjście przekaźnikowe z zestykiem C/O, 8A 250VAC.
- Zgodne z normami:
IEC 60947-6-1 i IEC 60947-4-1.

Kody zamówienia



Kody	Prąd roboczy w AC1 [A]	Moc (230V) [kVA]	Moc (400V) [kVA]	Wymiary (WxSxG) [mm]
Zasilanie pomocnicze 230VAC, styczniki 4 polowe.				
ATP 0045 T4 A230 C 600 A	45	10	31	500x400x200
ATP 0060 T4 A230 C 600 A	60	14	42	500x400x200
ATP 0080 T4 A230 C 600 A	80	18	55	500x400x200
ATP 0100 T4 A230 C 600 A	100	23	69	500x400x200
ATP 0125 T4 A230 C 600 A	125	29	87	600x400x200
ATP 0160 T4 A230 C 600 A	160	37	111	600x400x200



ENERGY AND AUTOMATION

www.LovatoElectric.pl

LOVATO Electric Sp. z o.o.
ul. Zachodnia 3
55-330 Błonie k. Wrocławia
tel 71 7979 010
faks 71 7979 020
info@LovatoElectric.pl

Znajdź nas na



Zawarte w publikacji opisy produktów mogą zostać zmienione i ulepszone w dowolnej chwili. Opisy katalogowe oraz szczegóły, tj. dane techniczne i działania, schematy i rysunki oraz instrukcje, nie mają wartości kontraktowej. Ponadto, w celu uniknięcia szkód oraz zagrożeń zdrowia i życia, produkty powinny być instalowane i używane przez wykwalifikowany personel zgodnie ze standardami eksploatacji systemów elektrycznych.