

- Primärstrom: 5...6000A
- Sekundärstrom: 5A
- Durchsteckstromwandler und Umbaustromwandler
- Mess- und Präzisionsstromwandler
- Wickelstromwandler für niedrige Ströme
- Schienenstromwandler

Stromwandler**KAP. -SEITE**

Wickelstromwandler	29 - 2
Durchsteckstromwandler	29 - 2
Durchsteckstromwandler für Schienen	29 - 4
Präzisions-Durchsteckstromwandler	29 - 5
Bausatz Stromwandler mit UTF-Zertifikat	29 - 6
Umbaustromwandler	29 - 7
Kompakte, vorverkabelte Umbaustromwandler	29 - 7

Maße	29 - 8
-------------------	---------------



Seite 29-2

WICKELSTROMWANDLER

- Primärstrom 5...30A
- Sekundärstrom 5A
- Schraubklemmen



Seite 29-2

DURCHSTECKSTROMWANDLER

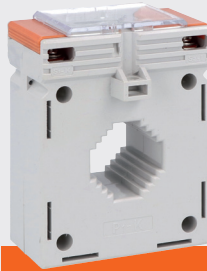
- Primärstrom 40...6000A
- Sekundärstrom 5A
- Ausführungen für Schienen



Seite 29-5

PRÄZISIONS- DURCHSTECKSTROMWANDLER

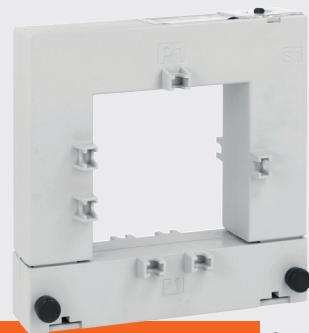
- Primärstrom 60...3000A
- Sekundärstrom 5A
- Genauigkeitsklasse 0,5s



Seite 29-6

**BAUSATZ STROMWANDLER
MIT UTF-ZERTIFIKAT**

- Primärstrom 60...3000A
- Sekundärstrom 5A
- Der Bausatz besteht aus 3 Stromwandlern mit italienischem UTF-Zertifikat



Seite 29-7

UMBAUSTROMWANDLER

- Primärstrom 100...4000A
- Sekundärstrom 5A



Seite 29-7

VORVERKABELTE UMBAUSTROMWANDLER

- Primärstrom 100...600A
- Sekundärstrom 5A
- Kompakte Abmessungen
- Serienmäßig mitgeliefertes Kabel, Länge 2m

Wickelstromwandler

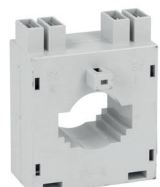


DM0TW...

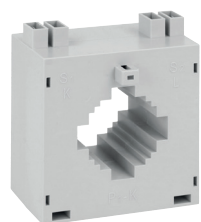
Durchsteckstromwandler



DM0T...



DM2T...



DM3T...



DM33T...



DM34T...

Bestell- bezeichnung	Primär- strom I _{pn}	Leistungen			St. pro Pck.	Gew. [kg]
		Kl. 0,5	Kl. 1	Kl. 3		
	/5 [A]	[VA]	[VA]	[VA]	St.	[kg]

Mit Schraubklemmen für Primärwicklung

DM0TW0005	5	1,5	2,5	—	1	0,525
DM0TW0010	10	1,5	2,5	—	1	0,525
DM0TW0020	20	1,5	2,5	—	1	0,525
DM0TW0030	30	1,5	2,5	—	1	0,525

Bestell- bezeichnung	Primär- strom I _{pn}	Leistungen			St. pro Pck.	Gew. [kg]
		Kl. 0,5	Kl. 1	Kl. 3		
	/5 [A]	[VA]	[VA]	[VA]	St.	[kg]

Für Kabel Ø22mm

DM0T0040	40	—	—	1,25	1	0,200
DM0T0050	50	—	1,25	—	1	0,200
DM0T0060	60	—	1,5	—	1	0,200
DM0T0080	80	—	1,5	—	1	0,200
DM0T0100	100	—	1,5	—	1	0,200
DM0T0150	150	—	2	—	1	0,200

Bestell- bezeichnung	Primär- strom I _{pn}	Leistungen		St. pro Pck.	Gew. [kg]
		Kl. 0,5	Kl. 1		
	/5 [A]	[VA]	[VA]	St.	[kg]

Für Kabel Ø23mm,
für Schienen 30x10mm, 25x12,5mm, 20x15mm,
Platzbedarf seitlich 52mm

DM2T0100	100	—	1	1	0,130
DM2T0150	150	—	1,5	1	0,130
DM2T0200	200	—	2	1	0,130
DM2T0250	250	—	2,5	1	0,130
DM2T0300	300	1,5	3	1	0,130
DM2T0400	400	2	3	1	0,130

Für Kabel Ø30mm,
für Schienen 40x10mm, 30x20mm, 25x25mm,
Platzbedarf seitlich 71mm

DM3T0200	200	—	5	1	0,260
DM3T0250	250	—	5	1	0,260
DM3T0300	300	2,5	5	1	0,260
DM3T0400	400	2,5	5	1	0,260
DM3T0500	500	2,5	5	1	0,260
DM3T0600	600	5	10	1	0,260
DM3T0800	800	5	10	1	0,260

Für Kabel Ø44mm,
für Schienen 51x41mm, 61x31mm, Platzbed. seitlich 95mm

DM33T0800	800	5	10	1	0,476
DM33T1000	1000	5	15	1	0,476
DM33T1200	1200	5	15	1	0,476

Für Kabel Ø44mm,
für Schienen 69x10mm, 50x30mm, Platzbed. seitlich 95mm

DM34T1500	1500	5	15	1	0,476
DM34T1600	1600	5	15	1	0,476

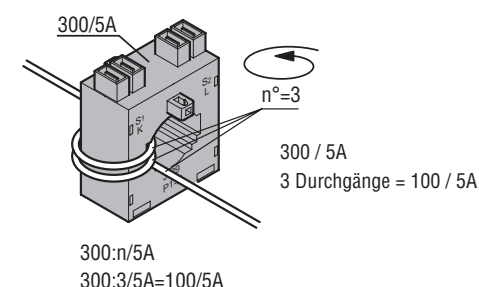
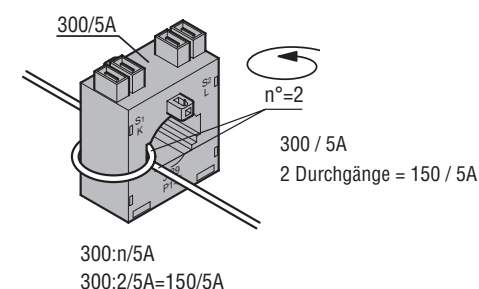
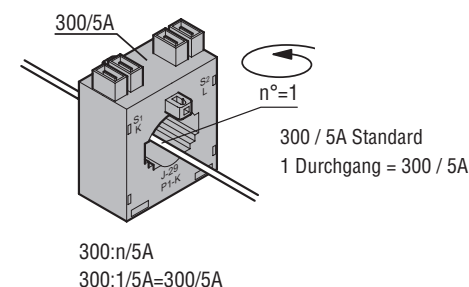
Allgemeine Eigenschaften

Die Messstromwandler der Serie DM... werden in einem elektrischen System montiert, um den Netzstrom auf einen Sekundärwert von 5A zu reduzieren, der mit den Stromeingängen der Digitalmultimeter oder der Überwachungsrelais kompatibel ist.

Bei den DM0TW... handelt es sich um Messstromwandler der Klasse 1/0,5 mit Primärwicklung, die für niedrige Primärstromwerte ab 5A verwendet werden.

Bei den DM... handelt es sich um Messstromwandler der Klasse 1/0,5 ohne Primärwicklung, die normalerweise für hohe Primärstromwerte ab 40A verwendet werden.

Die Anzahl der Durchgänge des Primärkabels beeinflusst nicht die Präzision, verringert aber den Wert des Primärstroms bei gleichem Sekundärstrom.



Betriebsbedingungen

- Betriebsfrequenz: 50...60Hz
- Sekundärstrom: 5A
- Dauerüberstrom: 120% I_{pn}
- Isolationsspannung U_i: 720V
- Kurzzeitiger thermischer Nennstrom I_{th}: 40...60I_{pn} für 1 Sekunde
- Dynamischer Nennstrom I_{dyn}: 2,5 I_{th} für 1 Sekunde
- Luftisolation: Klasse E
- Anschlüsse:
 - Flachstecker bei DM2T... und DM3T...
 - Schraubanschluss bei DM0T..., DM33T..., DM34T...
- Plombierbare Klemmenabdeckungen nur für DM3T... und DM34T...
- Einbau auf 35mm DIN-Schiene (IEC/EN/BS 60715) oder mit Schrauben (Befestigungselemente werden serienmäßig mitgeliefert)
- Schutzart: IP30
- Umgebungsbedingungen:
 - Betriebstemperatur: -25...+50°C
 - Lagertemperatur: -40...+80°C
 - Relative Luftfeuchtigkeit: 90% (nicht kondensierend)

Zulassungen und Konformität

Erreichte Zulassungen: EAC

Übereinstimmung mit den Normen: IEC/EN/BS 61869-2, IEC/EN/BS 61869-1

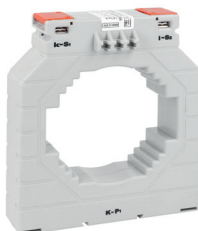
Durchsteckstromwandler



DM35T...



DM37...



DM4T...

Bestell- bezeichnung	Primär- strom I _{pn}	Leistungen		St. pro Pck.	Gew.
		Kl. 0,5	Kl. 1		
	/5 [A]	[VA]	[VA]	St.	[kg]

Für Kabel Ø66mm,
für Schienen 80x12,5mm, 60x30mm, 50x50mm,
Platzbedarf seitlich 105mm

DM35T0400	400	—	5	1	0,460
DM35T0500	500	5	5	1	0,460
DM35T0600	600	5	10	1	0,460
DM35T0800	800	10	15	1	0,460
DM35T1000	1000	15	20	1	0,460
DM35T1250	1250	15	20	1	0,460

Für Schienen 101x56mm, Platzbedarf seitlich 128mm

DM37T2000	2000	10	15	1	1,000
DM37T2250	2250	10	15	1	1,000
DM37T2500	2500	10	15	1	1,000
DM37T3000	3000	10	15	1	1,000

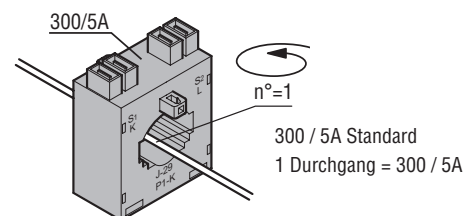
Für Kabel Ø86mm,
für Schienen 100x30mm, 80x50mm, 70x60mm,
Platzbedarf seitlich 140mm

DM4T1000	1000	10	20	1	0,700
DM4T1250	1250	15	30	1	0,760
DM4T1500	1500	20	30	1	0,760
DM4T1600	1600	20	30	1	0,800
DM4T2000	2000	30	45	1	0,840
DM4T2500	2500	35	45	1	0,900
DM4T3000	3000	45	45	1	0,900
DM4T3500	3500	50	50	1	0,900
DM4T4000	4000	50	50	1	0,900

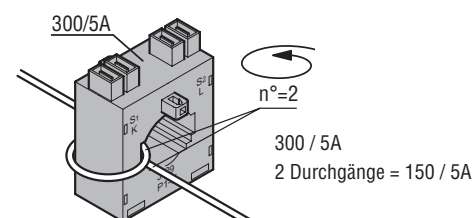
Allgemeine Eigenschaften

Die Messstromwandler der Serie DM... werden in einem elektrischen System montiert, um den Netzstrom auf einen Sekundärwert von 5A zu reduzieren, der mit den Stromeingängen der Digitalmultimeter oder der Überwachungsrelais kompatibel ist.

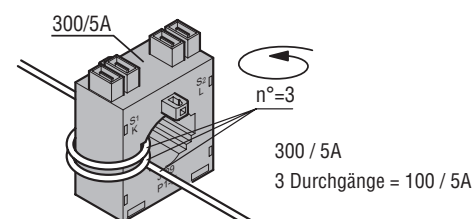
Bei den DM... handelt es sich um Messstromwandler der Klasse 1/0,5 ohne Primärwicklung, die normalerweise für hohe Primärstromwerte ab 40A verwendet werden. Die Anzahl der Durchgänge des Primärkabels beeinflusst nicht die Präzision, verringert aber den Wert des Primärstroms bei gleichem Sekundärstrom.



300:n/5A
300:1/5A=300/5A



300:n/5A
300:2/5A=150/5A



300:n/5A
300:3/5A=100/5A

Betriebsbedingungen

- Betriebsfrequenz: 50...60Hz
- Sekundärstrom: 5A
- Dauerüberstrom: 120% I_{pn}
- Isolationsspannung U_i: 720V
- Kurzzeitiger therm. Nennstrom I_{th}: 40...60I_{pn} für 1 Sekunde
- Dynamischer Nennstrom I_{dyn}: 2,5 I_{th} für 1 Sekunde
- Luftisolation: Klasse E
- Anschlüsse:
 - Schraubanschluss bei DM35T..., DM37T... und DM4T...
- Plombierbare Klemmenabdeckungen nur für DM35T... und DM4T...
- Einbau auf 35mm DIN-Schiene (IEC/EN/BS 60715) oder mit Schrauben (Befestigungselemente werden serienmäßig mitgeliefert)
- Schutzart: IP30
- Umgebungsbedingungen:
 - Betriebstemperatur: -25...+50°C
 - Lagertemperatur: -40...+80°C
 - Relative Luftfeuchtigkeit: 90% (nicht kondensierend)

Zulassungen und Konformität

Erreichte Zulassungen: EAC
Übereinstimmung mit den Normen: IEC/EN/BS 61869-2,
IEC/EN/BS 61869-1

Durchsteckstromwandler für Schienen



DM25T...



DM31T...



DM36T...



DM38T...



DM39T...



DM6T...

Bestell- bezeichnung	Primär- strom I _{pn}	Leistungen		St. pro Pck.	Gew.
		Kl. 0,5	Kl. 1		
	/5 [A]	[VA]	[VA]	St.	[kg]

Für Kabel Ø24mm.
Für Schienen 11x24mm, 20x15mm, 33x11mm,
Platzbedarf seitlich 56mm.

DM25T400	400	10	12	1	0,307
DM25T600	600	12	15	1	0,332

Für Schienen 18x51mm, 24x41mm, 11x36mm, 30x33mm,
ingombro laterale 56mm.

DM31T1000	1000	50	80	1	0,794
------------------	------	----	----	---	-------

Für Schienen 30x51mm, 41x41mm,
Platzbedarf seitlich 85mm.

DM36T1200	1200	12	16	1	0,807
DM36T1500	1500	16	20	1	0,969

Für Schienen 64x64mm,
Platzbedarf seitlich 118mm.

DM38T1500	1500	15	20	1	0,554
DM38T2000	2000	16	25	1	0,583
DM38T2500	2500	20	300	1	0,650

Für Schienen 102x55mm,
Platzbedarf seitlich 129mm.

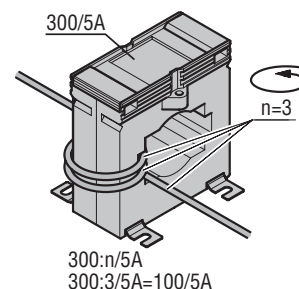
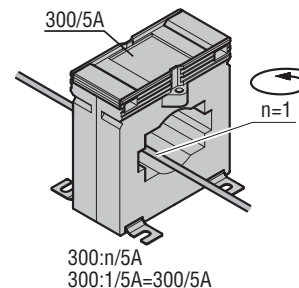
DM39T3000	3000	35	40	1	0,971
DM39T4000	4000	35	40	1	1,148

Für Schienen 127x225mm,
Platzbedarf seitlich 185mm.

DM6T4000	4000	50	100	1	3,200
DM6T5000	5000	100	180	1	3,500
DM6T6000	6000	100	180	1	3,600

Allgemeine Eigenschaften

Die Messstromwandler der Serie DM... werden in einem elektrischen System montiert, um den Netzstrom auf einen Sekundärwert von 5A zu reduzieren, der mit den Stromeingängen der Digitalmultimeter oder der Überwachungsrelais kompatibel ist. Bei den DM... handelt es sich um Messstromwandler der Klasse 1/0,5 ohne Primärwicklung, die normalerweise für hohe Primärstromwerte ab 400A verwendet werden. Die Anzahl der Durchgänge des Primärkabels beeinflusst nicht die Präzision, verringert aber den Wert des Primärstroms bei gleichem Sekundärstrom. Die Durchsteck-Stromwandler für Sammelschienen sind speziell für den Einsatz an Energieverteilerschienen konzipiert. Dank ihrer kompakten Bauweise eignen sie sich ideal für beengte Platzverhältnisse in Verteilerschränken und erleichtern die Installation erheblich.



Betriebsbedingungen

- Betriebsfrequenz: 50...60Hz
- Sekundärstrom: 5A
- Dauerüberstrom: 100% I_{pn}
- Isolationsspannung U_i: 720V
- Kurzzeitiger thermischer Nennstrom I_{th}: 40...60 I_{pn} für 1 Sekunde
- Dynamischer Nennstrom I_{dyn}: 2,5 I_{th} für 1 Sekunde
- Luftisolation: Klasse E
- Anschlüsse:
 - Schraubanschluss bei DM25T..., DM38T..., DM39T...
 - Flachstecker bei DM31T..., DM36T..., DM6T...
- Plombierbare Klemmenabdeckungen nur für DM25T..., DM38T..., DM39T... und DM6T...
- Einbau auf 35mm DIN-Schiene (IEC/EN/BS 60715) oder mit Schrauben
- Schutzart: IP20
- Umgebungsbedingungen:
 - Betriebstemperatur: -25...+50°C
 - Lagertemperatur: -40...+80°C
 - Relative Luftfeuchtigkeit: 90% (nicht kondensierend)

Zulassungen und Konformität

Erreichte Zulassungen: EAC
Übereinstimmung mit den Normen: IEC/EN/BS 61869-2, IEC/EN/BS 61869-1

Zubehör



DMX01



DMX02

Bestell- bezeichnung	Beschreibung	St. pro Pck.	Gew.
		St.	[kg]

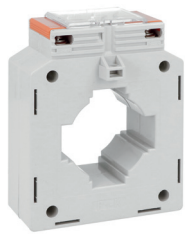
Verplombbare Anschlussabdeckungen für Stromwandler zur Verwendung auf Sammelschienen.

DMX01	Für DM25T..., DM39T..., DM6T...	1	0,011
DMX02	Für DM38T...	1	0,013

Präzisions- Durchsteckstromwandler



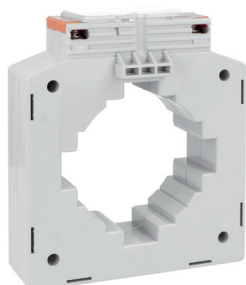
DM1TP...



DM3TP...



DM4TP...



DM5TP...

Versionen mit UTF-Zertifikat
siehe Seite 29-5

Bestell- bezeichnung	Primär- strom I _{pn}	Leistungen		St. pro Pck.	Gew. [kg]
		Kl. 0,5s [VA]	Kl. 0,5 [VA]		

Für Kabel Ø28mm❶,
für Schienen 30x10mm, 25x15mm, 20x20mm,
Platzbedarf seitlich 75mm

DM1TP0060	60	1,5	1,5	1	0,560
DM1TP0080	80	2,5	2,5	1	0,580
DM1TP0100	100	2,5	3,75	1	0,480
DM1TP0150	150	2,5	3,75	1	0,480
DM1TP0200	200	2,5	3,75	1	0,480
DM1TP0250	250	2,5	5	1	0,480
DM1TP0300	300	2,5	5	1	0,480
DM1TP0400	400	5	5	1	0,480
DM1TP0500	500	5	5	1	0,480

Für Kabel Ø28mm❶,
für Schienen 30x10mm, 25x20mm, 20x20mm,
Platzbedarf seitlich 75mm

DM1TP0600	600	2,5	5	1	0,480
-----------	-----	-----	---	---	-------

Für Kabel Ø52mm❶,
für Schienen 60x20mm, 50x25mm,
Platzbedarf seitlich 101mm

DM3TP0500	500	3,75	5	1	0,700
DM3TP0600	600	5	10	1	0,700
DM3TP0800	800	5	10	1	0,700
DM3TP1000	1000	5	10	1	0,700

Für Kabel Ø80mm❶,
für Schienen 82x30mm,
Platzbedarf seitlich 128mm

DM4TP1200	1200	—	10	1	0,800
-----------	------	---	----	---	-------

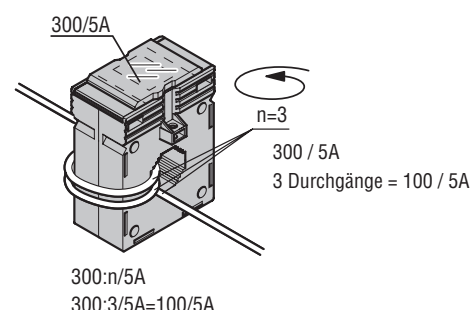
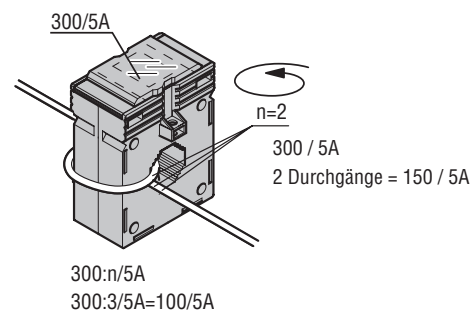
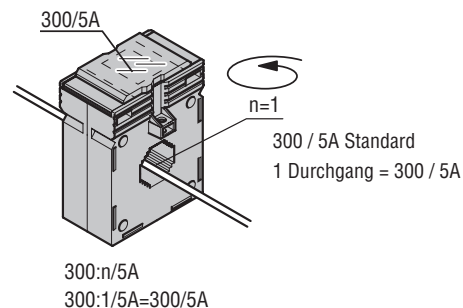
Für Kabel Ø85,5mm❶,
für Schienen 100x20mm, 80x45mm,
Platzbedarf seitlich 144mm

DM5TP1000	1000	5	10	1	0,900
DM5TP1250	1250	7,5	10	1	0,900
DM5TP1600	1600	7,5	10	1	0,900
DM5TP2000	2000	10	15	1	0,900
DM5TP2500	2500	10	15	1	0,900
DM5TP3000	3000	10	15	1	0,900

❶ Hinsichtlich Versionen mit italienischem UTF-Zertifikat wenden Sie sich
für weitere Informationen bitte an: siehe erste Seite im Katalog.

Allgemeine Eigenschaften

Die Präzisionsstromwandler der Serie DM...TP werden in einem elektrischen System montiert, um den Netzstrom auf einen Sekundärwert von 5A zu reduzieren, der mit den Stromeingängen der Digitalmultimeter oder der Überwachungsrelais kompatibel ist.
Bei den DM...TP handelt es sich um Präzisionsstromwandler der Klasse 0,5s ohne Primärwicklung, die normalerweise für hohe Primärstromwerte ab 60A verwendet werden. Die Anzahl der Durchgänge des Primärkabels beeinflusst nicht die Präzision, verringert aber den Wert des Primärstroms bei gleichem Sekundärstrom.



Betriebsbedingungen

- Betriebsfrequenz: 50...60Hz
- Sekundärstrom: 5A
- Dauerüberstrom: 120% I_{pn}
- Isolationsspannung U_i: 720V
- Kurzzeitiger therm. Nennstrom I_{th}: 40...60I_{pn} für 1 Sekunde
- Dynamischer Nennstrom I_{dyn}: 2,5 I_{th} für 1 Sekunde
- Luftisolation: Klasse E
- Anschlüsse: Schraubanschluss
- Plombierbare Klemmenabdeckungen
- Einbau auf 35mm DIN-Schiene (IEC/EN/BS 60715) oder mit Schrauben (Befestigungselemente werden serienmäßig mitgeliefert)
- Schutzart: IP30
- Umgebungsbedingungen:
 - Betriebstemperatur: -25...+50°C
 - Lagertemperatur: -40...+80°C
 - Relative Luftfeuchtigkeit: 90% (nicht kondensierend)

Zulassungen und Konformität

Erreichte Zulassungen: EAC
Übereinstimmung mit den Normen: IEC/EN/BS 61869-2,
IEC/EN/BS 61869-1

Bausatz Stromwandler mit UTF-Zertifikat



DM...

Bestell- bezeichnung	Beschreibung inbegriff. Stromwandler	St. pro Pack.	Gew. [kg]
		St.	[kg]

Bausatz bestehend aus 3 Stromwandlern /5A, Klasse 0,5s

DM1TP0060FKIT	3 DM1TP0060, mit UTF-Zertifikat	1	1,440
DM1TP0080FKIT	3 DM1TP0080, mit UTF-Zertifikat	1	1,440
DM1TP0100FKIT	3 DM1TP0100, mit UTF-Zertifikat	1	1,560
DM1TP0150FKIT	3 DM1TP0150, mit UTF-Zertifikat	1	1,680
DM1TP0200FKIT	3 DM1TP0200, mit UTF-Zertifikat	1	1,620
DM1TP0250FKIT	3 DM1TP0250, mit UTF-Zertifikat	1	1,620
DM1TP0300FKIT	3 DM1TP0300, mit UTF-Zertifikat	1	1,680
DM1TP0400FKIT	3 DM1TP0400, mit UTF-Zertifikat	1	1,680
DM1TP0600FKIT	3 DM1TP0600, mit UTF-Zertifikat	1	1,680
DM3TP0500FKIT	3 DM3TP0500, mit UTF-Zertifikat	1	2,160
DM3TP0600FKIT	3 DM3TP0600, mit UTF-Zertifikat	1	2,160
DM3TP0800FKIT	3 DM3TP0800, mit UTF-Zertifikat	1	2,280
DM4TP1200FKIT	3 DM4TP1200, mit UTF-Zertifikat	1	2,280
DM5TP1000FKIT	3 DM5TP1000, mit UTF-Zertifikat	1	2,820
DM5TP1250FKIT	3 DM5TP1250, mit UTF-Zertifikat	1	2,760
DM5TP1600FKIT	3 DM5TP1600, mit UTF-Zertifikat	1	2,880
DM5TP2000FKIT	3 DM5TP2000, mit UTF-Zertifikat	1	2,940
DM5TP2500FKIT	3 DM5TP2500, mit UTF-Zertifikat	1	3,120
DM5TP3000FKIT	3 DM5TP3000, mit UTF-Zertifikat	1	2,940

Bestell- bezeichnung	Beschreibung
DMCERTUTF	UTF-Systemzertifikat

Allgemeine Eigenschaften

Die UTF-Zertifizierung ist, gemäß den italienischen Behörden, für die Steuerberechnung oder für von den Steuervorschriften festgelegte Steuererleichterungen erforderlich. Die vorzulegenden Zertifikate betreffen den Energiezähler (für die Auswahl siehe Seite 28-12) und die drei Stromwandler.

Die Präzisionsstromwandler mit Durchgangsbohrung der Serie DM...TP können als Bausatz geliefert werden, der aus drei Stromwandlern mit entsprechenden UTF-Zertifikaten besteht.

Falls erforderlich, kann auch ein fünftes Systemzertifikat geliefert werden und zwar in Bezug auf die Messung von Zähler und den 3 Stromwandlern.

Die Präzisionsstromwandler der Serie DM...TP werden in einem elektrischen System montiert, um den Netzstrom auf einen Sekundärwert von 5A zu reduzieren, der mit den Stromeingängen der Digitalmultimeter oder der Überwachungsrelais kompatibel ist.

Bei den DM...TP handelt es sich um Präzisionsstromwandler der Klasse 0,5s ohne Primärwicklung, die normalerweise für hohe Primärstromwerte ab 60A verwendet werden. Die Anzahl der Durchgänge des Primärkabels beeinflusst nicht die Präzision, verringert aber den Wert des Primärstroms bei gleichem Sekundärstrom (siehe Seite 29-4).

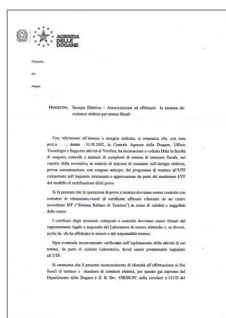
Betriebsbedingungen

- Betriebsfrequenz: 50...60Hz
- Sekundärstrom: 5A
- Dauerüberstrom: 120% I_{pn}
- Isolationsspannung U_i: 720V
- Kurzzeitiger therm. Nennstrom I_{th}: 40...60I_{pn} für 1 Sekunde
- Dynamischer Nennstrom I_{dyn}: 2,5 I_{th} für 1 Sekunde
- Luftisolation: Klasse E
- Anschlüsse: Schraubanschluss
- Plombierbare Klemmenabdeckungen
- Einbau auf 35mm DIN-Schiene (IEC/EN/BS 60715) oder mit Schrauben (Befestigungselemente werden serienmäßig mitgeliefert)
- Schutzart: IP30
- Umgebungsbedingungen:
 - Betriebstemperatur: -25...+50°C
 - Lagertemperatur: -40...+80°C
 - Relative Luftfeuchtigkeit: 90% (nicht kondensierend)

Konformität

Übereinstimmung mit den Normen: IEC/EN/BS 61869-2, IEC/EN/BS 61869-1

Systemzertifikat



Umbaustromwandler



DM1TA...



DM2TA...



DM3TA...



DM4TA...

Kompakte, vorverkabelte Umbaustromwandler



DM1TMA...



DM2TMA...

Bestell- bezeichnung	Primär- strom I _{pn}	Leistungen				St. pro Pck.	Gew.
		Kl. 0,5	Kl. 1	Kl. 3			
	/5 [A]	[VA]	[VA]	[VA]	St.		[kg]

Öffnung 32x21mm, Platzbedarf seitlich 89mm

DM0TA0100	100	—	—	1	1	0,900
DM0TA0150	150	—	1	2,5	1	0,900
DM0TA0200	200	—	2,5	—	1	0,900

Öffnung 52x80mm, Platzbedarf seitlich 114mm

DM1TA0250	250	1	2		1	0,900
DM1TA0300	300	1,5	3		1	0,900
DM1TA0400	400	1,5	3		1	0,900
DM1TA0500	500	2,5	5		1	0,900
DM1TA0600	600	2,5	5		1	0,900
DM1TA0800	800	3	7,5		1	0,900
DM1TA1000	1000	5	10		1	0,900

Bestell- bezeichnung	Primär- strom I _{pn}	Leistungen		St. pro Pck.	Gew.
		Kl. 0,5	Kl. 1		
	/5 [A]	[VA]	[VA]	St.	[kg]

Öffnung 80x80mm, Platzbedarf seitlich 142mm

DM2TA0250	250	1	2	1	1,050
DM2TA0300	300	1,5	3	1	1,050
DM2TA0400	400	1,5	3	1	1,050
DM2TA0500	500	2,5	5	1	1,050
DM2TA0600	600	2,5	5	1	1,050
DM2TA0800	800	3	7,5	1	1,050
DM2TA1000	1000	5	10	1	1,050
DM2TA1250	1250	—	15	1	1,050

Öffnung 80x120mm, Platzbedarf seitlich 142mm

DM3TA0500	500	—	4	1	1,250
DM3TA0600	600	—	5	1	1,250
DM3TA0800	800	3	7,5	1	1,250
DM3TA1000	1000	5	10	1	1,250
DM3TA1250	1250	7,5	15	1	1,250
DM3TA1500	1500	8	17	1	1,250
DM3TA2000	2000	—	17	1	1,250

Öffnung 80x160mm, Platzbedarf seitlich 184mm

DM4TA2000	2000	15	20	1	3,160
DM4TA2500	2500	15	20	1	3,340
DM4TA3000	3000	20	25	1	3,500
DM4TA4000	4000	20	25	1	3,760

Bestell- bezeichnung	Primär- strom I _{pn}	Leistungen		St. pro Pack.	Gew.
		Kl. 0,5	Kl. 1		
	/5 [A]	[VA]	[VA]	St.	[kg]

Öffnung 24x24mm, mitgeliefertes Kabel, Länge 2m

DM1TMA0100	100	—	1,0	1	0,200
DM1TMA0150	150	—	1,0	1	0,200
DM1TMA0200	200	—	1,0	1	0,200
DM1TMA0250	250	—	1,0	1	0,200

Öffnung 36x38mm, mitgeliefertes Kabel, Länge 2m

DM2TMA0250	250	0,5	1,5	1	0,380
DM2TMA0300	300	0,5	1,5	1	0,380
DM2TMA0400	400	0,5	1,5	1	0,380
DM2TMA0500	500	0,5	1,5	1	0,380
DM2TMA0600	600	0,5	1,5	1	0,380

Allgemeine Eigenschaften

Die Messstromwandler der Serie DM...TA werden in einem elektrischen System montiert, um den Netzstrom auf einen Sekundärwert von 5A zu reduzieren, der mit den Stromeingängen der Digitalmultimeter oder der Überwachungsrelais kompatibel ist. Bei den DM...TA handelt es sich um Messstromwandler der Klasse 0,5/1 ohne Primärwicklung, die normalerweise für hohe Primärstromwerte ab 250A verwendet werden.

Betriebsbedingungen

- Betriebsfrequenz: 50...60Hz
- Sekundärstrom: 5A
- Dauerüberstrom: 120% I_{pn}
- Isolationsspannung U_i: 720V
- Kurzzeitiger thermischer Nennstrom I_{th}: 40...60 I_{pn} für 1 Sekunde
- Dynamischer Nennstrom I_{dyn}: 2,5 I_{th} für 1 Sekunde
- Luftisolation: Klasse E
- Schraubanschlüsse
- Plombierbare Klemmenabdeckungen
- Einbau mit Schrauben (Befestigungselemente werden serienmäßig mitgeliefert)
- Schutzart: IP30
- Umgebungsbedingungen:
 - Betriebstemperatur: -25...+50°C
 - Lagertemperatur: -40...+80°C
 - Relative Luftfeuchtigkeit: 90% (nicht kondensierend)

Zulassungen und Konformität

Erreichte Zulassungen: EAC
Übereinstimmung mit den Normen: IEC/EN/BS 61869-2, IEC/EN/BS 61869-1

Allgemeine Eigenschaften

Die Messstromwandler der Serie DM...TMA werden in einem elektrischen System montiert, um den Netzstrom auf einen Sekundärwert von 5A zu reduzieren, der mit den Stromeingängen der Digitalmultimeter oder der Überwachungsrelais kompatibel ist. Bei den DM...TMA handelt es sich um Messstromwandler der Klasse 1 ohne Primärwicklung, die normalerweise für hohe Primärstromwerte ab 100A verwendet werden.

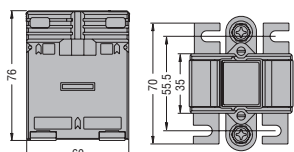
Betriebsbedingungen

- Betriebsfrequenz: 50...60Hz
- Sekundärstrom: 5A
- Dauerüberstrom: 120% I_{pn}
- Isolationsspannung U_i: 720V
- Kurzzeitiger thermischer Nennstrom I_{th}: 40...60 I_{pn} für 1 Sekunde
- Dynamischer Nennstrom I_{dyn}: 2,5 I_{th} für 1 Sekunde
- Serienmäßig mitgeliefertes Kabel, Länge 2m
- Luftisolation: Klasse E
- Umgebungsbedingungen:
 - Betriebstemperatur: -25...+50°C
 - Lagertemperatur: -40...+80°C
 - Relative Luftfeuchtigkeit: 90% (nicht kondensierend)

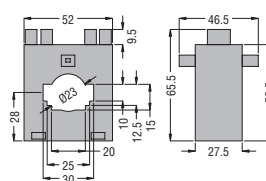
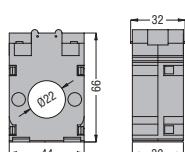
Zulassungen und Konformität

Erreichte Zulassungen: EAC
Übereinstimmung mit den Normen: IEC/EN/BS 61869-2, IEC/EN/BS 61869-1

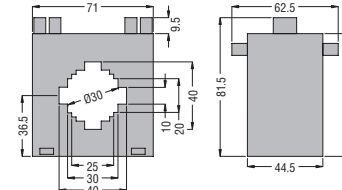
STROMWANDLER
Wickelstromwandler **DM0TW...**



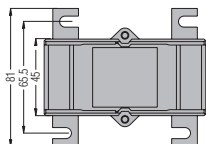
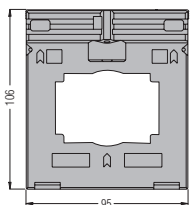
Durchsteckstromwandler **DM0T...** **DM2T...**



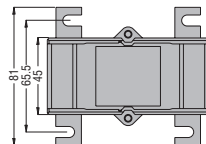
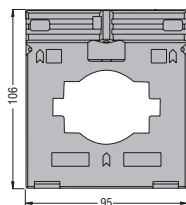
DM3T...



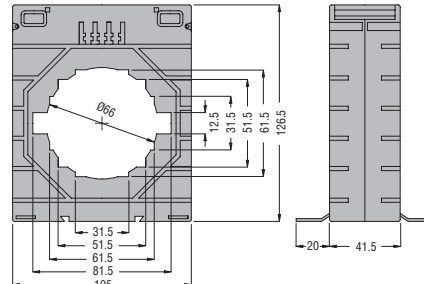
DM33T...



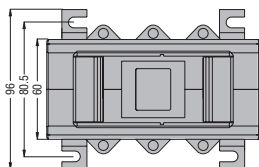
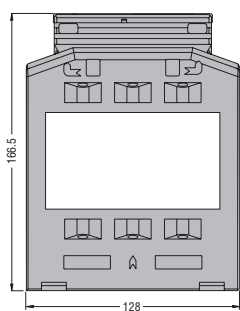
DM34T...



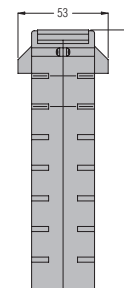
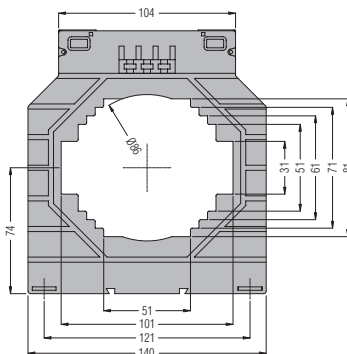
DM35T...



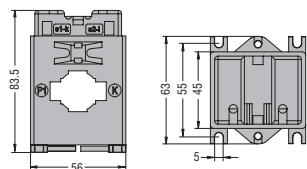
DM37T...



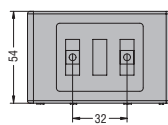
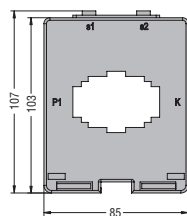
DM4T...



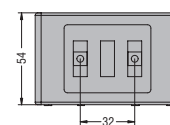
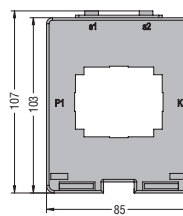
DM25T...



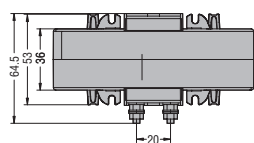
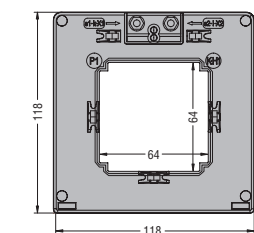
DM31T...



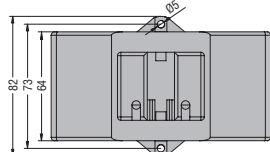
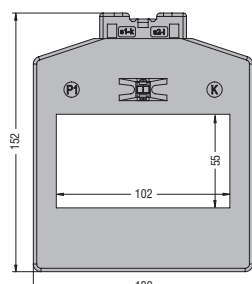
DM36T...



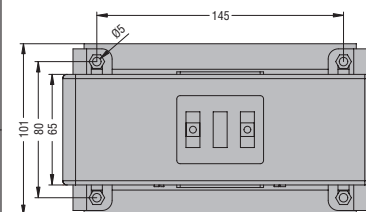
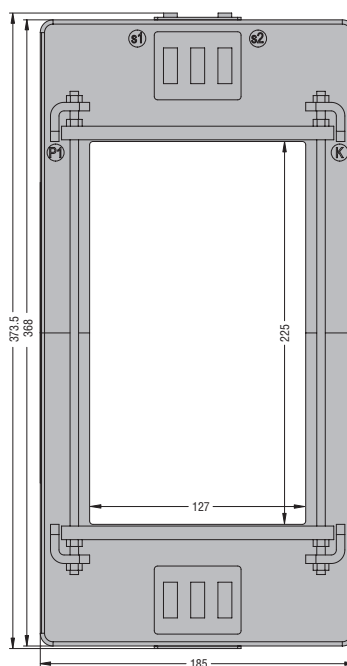
DM38T...



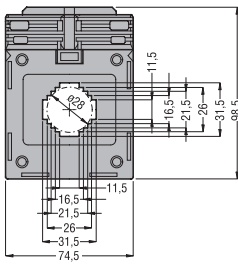
DM39T...



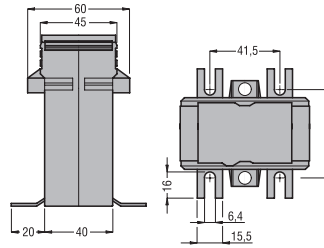
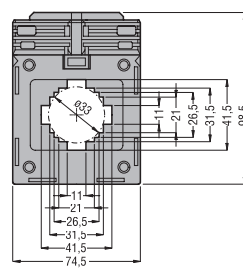
DM6T...



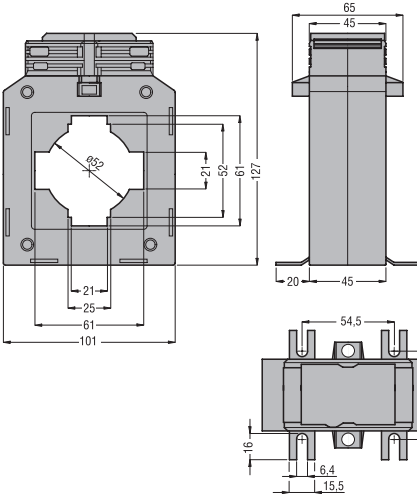
DM1TP0060... - DM1TP0300



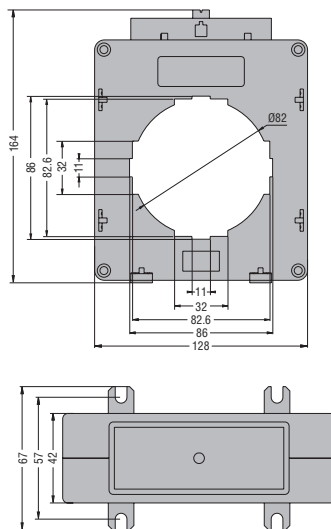
DM1TP0400... - DM1TP0600



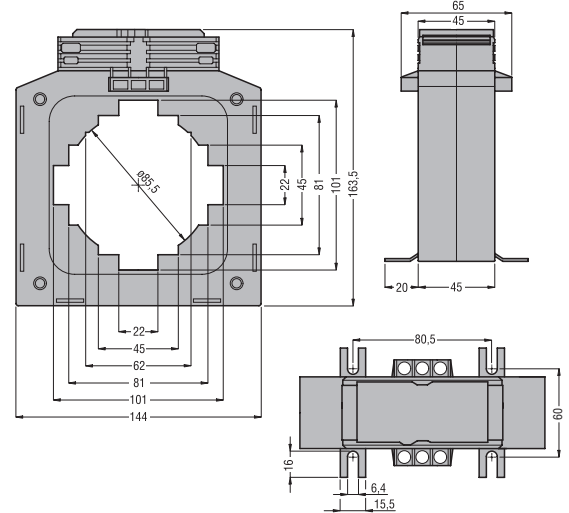
DM3TP...



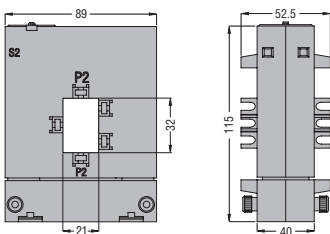
DM4TP1200



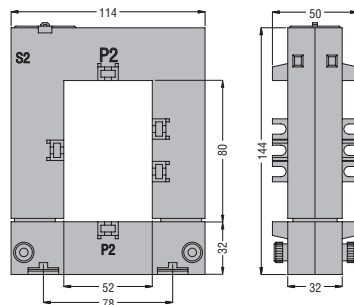
DM5TP...



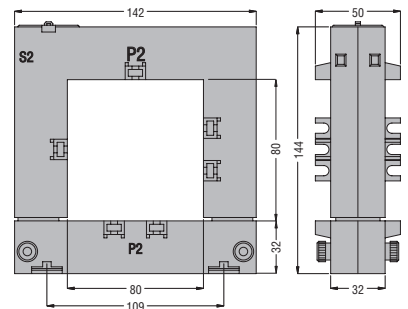
Umbaustromwandler
DM0TA...



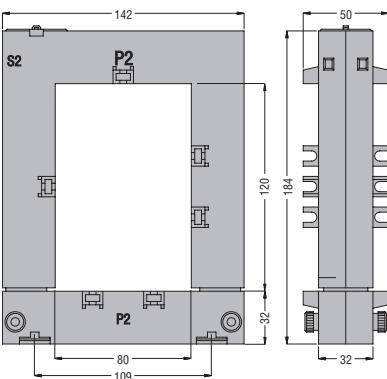
DM1TA...



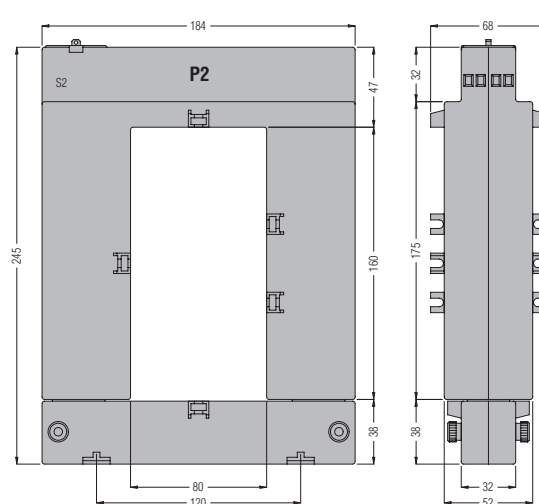
DM2TA...



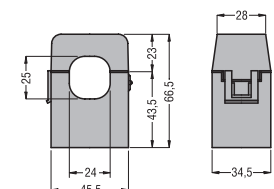
DM3TA...



DM4TA...



Kompakte, vorverkabelte
Umbaustromwandler
DM1TMA...



DM2TMA...

