



- Corriente primaria: 5...6000A.
- Corriente secundaria: 5A
- Versiones con núcleo cerrado y abierto
- Versiones de medida y de precisión
- Versiones con bobinado primario para bajas corrientes
- Versiones para embarrados

Transformadores de corriente**CAP. - PÁG.**

Con bobinado primario	29 - 2
De núcleo cerrado.....	29 - 2
De núcleo cerrado para barras	29 - 4
De núcleo cerrado de precisión	29 - 5
Kit con certificación UTF	29 - 6
De núcleo abierto	29 - 7
De núcleo abierto, compactos y precableados.....	29 - 7

Dimensiones.....	29 - 8
-------------------------	---------------



Pág. 29-2

TRANSFORMADORES DE CORRIENTE CON BOBINADO PRIMARIO

- Corriente primaria 5...30A
- Corriente secundaria 5A
- Terminales de tornillo



Pág. 29-2

TRANSFORMADORES DE CORRIENTE DE NÚCLEO CERRADO

- Corriente primaria 40...6000A
- Corriente secundaria 5A
- Versión para barras



Pág. 29-5

TRANSFORMADORES DE CORRIENTE DE NÚCLEO CERRADO DE PRECISIÓN

- Corriente primaria 60...3000A.
- Corriente secundaria 5A
- Clase de precisión 0,5s



Pág. 29-6

KIT TRANSFORMADORES DE CORRIENTE CERTIFICADOS UTF

- Corriente primaria 60...3000A
- Corriente secundaria 5A
- El kit incluye 3 transformadores de corriente y sus relativas certificaciones UTF (Oficinas Técnicas de Hacienda).



Pág. 29-7

TRANSFORMADORES DE CORRIENTE DE NÚCLEO ABIERTO

- Corriente primaria 100...4000A
- Corriente secundaria 5A



Pág. 29-7

TRANSFORMADORES DE CORRIENTE DE NÚCLEO ABIERTO PRECABLEADOS

- Corriente primaria 100...600A
- Corriente secundaria 5A
- Tamaño compacto
- Cable incluido estándar, longitud 2m

Con bobinado primario

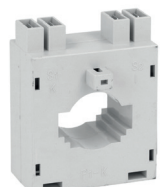


DM0TW...

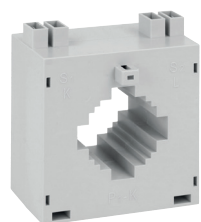
De núcleo cerrado



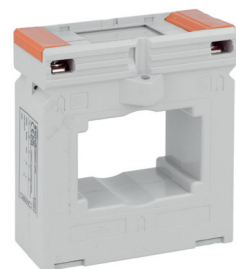
DM0T...



DM2T...



DM3T...



DM33...



DM34...

Código de pedido	Corriente primaria I _{pn}	Prestaciones			Uds. de env.	Peso
	/5 [A]	cl. 0,5 [VA]	cl. 1 [VA]	cl. 3 [VA]	n°	[kg]

Terminales primario de tornillo.

DM0TW0005	5	1,5	2,5	—	1	0,525
DM0TW0010	10	1,5	2,5	—	1	0,525
DM0TW0020	20	1,5	2,5	—	1	0,525
DM0TW0030	30	1,5	2,5	—	1	0,525

Código de pedido	Corriente primaria I _{pn}	Prestaciones			Uds. de env.	Peso
	/5 [A]	cl. 0,5 [VA]	cl. 1 [VA]	cl. 3 [VA]	n°	[kg]

Para cable Ø22mm.

DM0T0040	40	—	—	1,25	1	0,200
DM0T0050	50	—	1,25	—	1	0,200
DM0T0060	60	—	1,5	—	1	0,200
DM0T0080	80	—	1,5	—	1	0,200
DM0T0100	100	—	1,5	—	1	0,200
DM0T0150	150	—	2	—	1	0,200

Código de pedido	Corriente primaria I _{pn}	Prestaciones			Uds. de env.	Peso
	/5 [A]	cl. 0,5 [VA]	cl. 1 [VA]		n°	[kg]

Para cable Ø23mm.

Para barras de 30x10mm, 25x12,5mm, 20x15mm, medida lateral 52mm.

DM2T0100	100	—	1	1	0,130
DM2T0150	150	—	1,5	1	0,130
DM2T0200	200	—	2	1	0,130
DM2T0250	250	—	2,5	1	0,130
DM2T0300	300	1,5	3	1	0,130
DM2T0400	400	2	3	1	0,130

Para cable Ø30mm.

Para barras de 40x10mm, 30x20mm, 25x25mm, medida lateral 71mm.

DM3T0200	200	—	5	1	0,260
DM3T0250	250	—	5	1	0,260
DM3T0300	300	2,5	5	1	0,260
DM3T0400	400	2,5	5	1	0,260
DM3T0500	500	2,5	5	1	0,260
DM3T0600	600	5	10	1	0,260
DM3T0800	800	5	10	1	0,260

Para cable Ø44mm.

Para barras 51x41mm, 61x31mm, medida lateral 95mm.

DM33T0800	800	5	10	1	0,476
DM33T1000	1000	5	15	1	0,476
DM33T1200	1200	5	15	1	0,476

Para cable Ø44mm.

Para barras 69x10mm, 50x30mm, medida lateral 95mm.

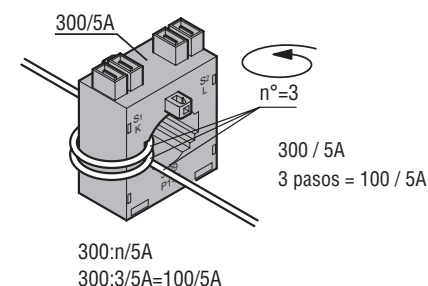
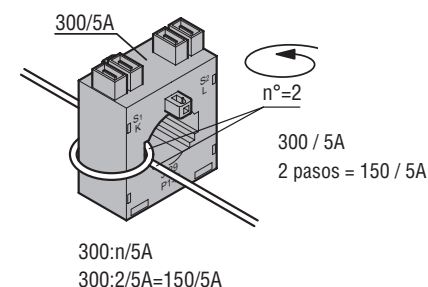
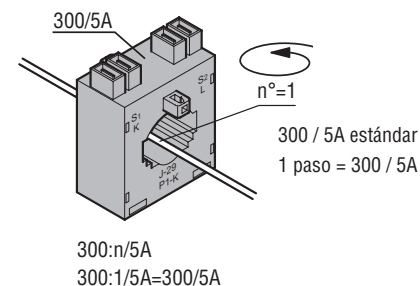
DM34T1500	1500	5	15	1	0,476
DM34T1600	1600	5	15	1	0,476

Características generales

Los transformadores de corriente de medición (TA) serie DM... se emplean en las instalaciones eléctricas para reducir la corriente de línea a un valor secundario de 5A compatible con las entradas amperimétricas de los multímetros digitales o de los relés de protección.

Los DM0TW... son transformadores de corriente de medición de clase 1/0,5 con bobinado primario y se utilizan generalmente para elevados valores de corriente primaria (a partir de 5A). Los DM... son transformadores de corriente de medición de clase 1/0,5, no cuentan con bobinado primario y se utilizan generalmente para elevados valores de corriente primaria (a partir de 40A).

La cantidad de pasos del cable primario no afecta las características de precisión, pero reduce el valor de la corriente primaria proporcionalmente a la corriente secundaria.



Características de empleo

- Frecuencia de funcionamiento: 50...60Hz
- Corriente secundaria: 5A
- Sobrecorriente permanente: 120% I_{pn}
- Tensión de aislamiento U_i: 720V
- Corriente nominal térmica de corta duración I_{th}: 40...60I_{pn} durante 1 segundo
- Corriente dinámica nominal I_{dyn}: 2,5 I_{th} durante 1 segundo
- Aislamiento al aire: clase E
- Fijación terminales:
 - Faston para DM2T... y DM3T...
 - De tornillo para DM0T..., DM33T..., DM34T...
- Cubrebornes precintables solo para DM3T... y DM34T...
- Montaje en guía DIN 35mm (IEC/EN/BS 60715) o de tornillo (elementos de fijación de serie)
- Grado de protección: IP30
- Condiciones ambientales:
 - Temperatura de funcionamiento: -25...+50°C
 - Temperatura de almacenamiento: -40...+80°C
 - Humedad relativa sin condensación: 90%.

Homologaciones y conformidad

Homologaciones obtenidas: EAC.
Conforme con normas: IEC/EN/BS 61869-2,
IEC/EN/BS 61869-1.

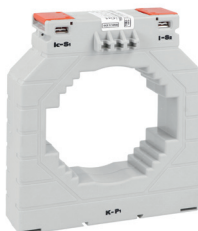
De núcleo cerrado



DM35T...



DM37...



DM4T...

Código de pedido	Corriente primaria I _{pn}	Prestaciones		Uds. de env.	Peso [kg]
		cl. 0,5	cl. 1		
	/5 [A]	[VA]	[VA]	n°	

Para cable Ø66mm.

Para barras de 80x12,5mm, 60x30mm, 50x50mm, medida lateral 105mm.

DM35T0400	400	—	5	1	0,460
DM35T0500	500	5	5	1	0,460
DM35T0600	600	5	10	1	0,460
DM35T0800	800	10	15	1	0,460
DM35T1000	1000	15	20	1	0,460
DM35T1250	1250	15	20	1	0,460

Para barras 101x56mm, medida lateral 128mm.

DM37T2000	2000	10	15	1	1,000
DM37T2250	2250	10	15	1	1,000
DM37T2500	2500	10	15	1	1,000
DM37T3000	3000	10	15	1	1,000

Para cable Ø86mm.

Para barras de 100x30mm, 80x50mm, 70x60mm, medida lateral 140mm.

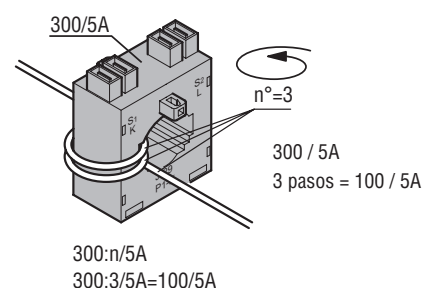
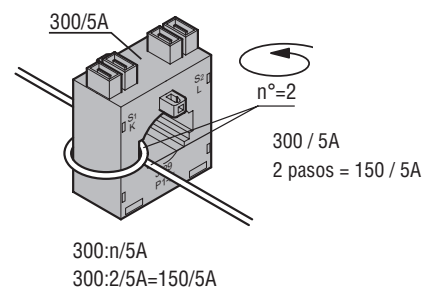
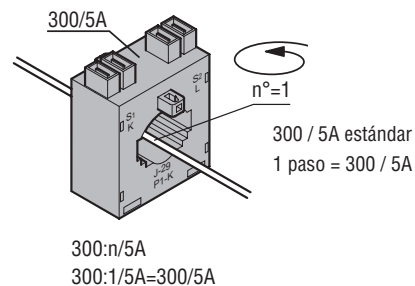
DM4T1000	1000	10	20	1	0,700
DM4T1250	1250	15	30	1	0,760
DM4T1500	1500	20	30	1	0,760
DM4T1600	1600	20	30	1	0,800
DM4T2000	2000	30	45	1	0,840
DM4T2500	2500	35	45	1	0,900
DM4T3000	3000	45	45	1	0,900
DM4T3500	3500	50	50	1	0,900
DM4T4000	4000	50	50	1	0,900

Características generales

Los transformadores de corriente de medición (TA) serie DM... se emplean en las instalaciones eléctricas para reducir la corriente de línea a un valor secundario de 5A compatible con las entradas amperimétricas de los multímetros digitales o de los relés de protección.

Los DM... son transformadores de corriente de medición de clase 1/0,5, no cuentan con bobinado primario y se utilizan generalmente para elevados valores de corriente primaria (a partir de 40A).

La cantidad de pasos del cable primario no afecta las características de precisión, pero reduce el valor de la corriente primaria proporcionalmente a la corriente secundaria.



Características de empleo

- Frecuencia de funcionamiento: 50...60Hz
- Corriente secundaria: 5A
- Sobrecorriente permanente: 120% I_{pn}
- Tensión de aislamiento U_i: 720V
- Corriente nominal térmica de corta duración I_{th}: 40...60I_{pn} durante 1 segundo
- Corriente dinámica nominal I_{dyn}: 2,5 I_{th} durante 1 segundo
- Aislamiento al aire: clase E
- Fijación terminales:
 - De tornillo para DM35T..., DM37T... y DM4T...
- Cubrebases precintables solo para DM35T... y DM4T...
- Montaje en guía DIN 35mm (IEC/EN/BS 60715) o de tornillo (elementos de fijación de serie)
- Grado de protección: IP30
- Condiciones ambientales:
 - Temperatura de funcionamiento: -25...+50°C
 - Temperatura de almacenamiento: -40...+80°C
 - Humedad relativa sin condensación: 90%.

Homologaciones y conformidad

Homologaciones obtenidas: EAC.

Conforme con normas: IEC/EN/BS 61869-2, IEC/EN/BS 61869-1.

De núcleo cerrado para barras



DM25T...



DM31T...



DM36T...



DM38T...



DM39T...



DM6T...

Código de pedido	Corriente primaria I _{pn}	Prestaciones		Uds. de env.	Peso [kg]
		cl. 0,5	cl. 1		
	/5 [A]	[VA]	[VA]	n°	

Para cable Ø24mm.

Para barras de 11x24mm, 20x15mm, 33x11mm, medida lateral: 56mm.

DM25T400	400	10	12	1	0,307
DM25T600	600	12	15	1	0,332

Para barras de 18x51mm, 24x41mm, 11x36mm, 30x33mm, medida lateral: 85mm.

DM31T1000	1000	50	80	1	0,794
------------------	------	----	----	---	-------

Para barras de 30x51mm, 41x41mm, medida lateral: 85mm.

DM36T1200	1200	12	16	1	0,807
DM36T1500	1500	16	20	1	0,969

Para barras de 64x64mm, medida lateral: 118mm.

DM38T1500	1500	15	20	1	0,554
DM38T2000	2000	16	25	1	0,583
DM38T2500	2500	20	300	1	0,650

Para barras de 102x55mm, medida lateral: 129mm.

DM39T3000	3000	35	40	1	0,971
DM39T4000	4000	35	40	1	1,148

Para barras de 127x225mm, medida lateral: 185mm.

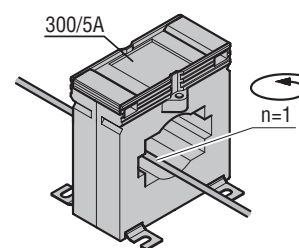
DM6T4000	4000	50	100	1	3,200
DM6T5000	5000	100	180	1	3,500
DM6T6000	6000	100	180	1	3,600

Características generales

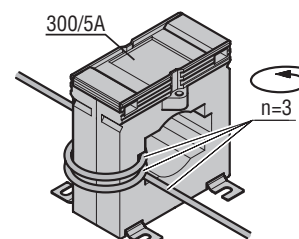
Los transformadores de corriente de medición (TA) tipo DM... se emplean en las instalaciones eléctricas para reducir la corriente de línea a un valor secundario de 5A compatible con las entradas amperimétricas de los multímetros digitales o de los relés de protección. Los DM... son transformadores de corriente de medición de clase 1/0,5, no cuentan con bobinado primario y se utilizan generalmente para elevados valores de corriente primaria (a partir de 400A).

La cantidad de pasos del cable primario no afecta las características de precisión, pero reduce el valor de la corriente primaria proporcionalmente a la corriente secundaria.

Los transformadores de corriente tipo pasante están diseñados específicamente para aplicaciones de distribución de energía en barras colectoras. Gracias a sus dimensiones optimizadas, se adaptan perfectamente a las distancias entre ejes y a las geometrías de los cuadros de distribución, lo que facilita su instalación en espacios reducidos.



300:n/5A
300:1/5A=300/5A



300:n/5A
300:3/5A=100/5A

Características de empleo

- Frecuencia de funcionamiento: 50...60Hz
- Corriente secundaria: 5A
- Sobrecorriente permanente: 100% I_{pn}
- Tensión de aislamiento U_i: 720V
- Corriente térmica de corta duración nominal I_{th}: 40...60 I_{pn} durante 1 segundo
- Corriente dinámica nominal I_{dyn}: 2,5 I_{th} durante 1 segundo
- Aislamiento al aire: clase E
- Fijación terminales:
 - De tornillo para DM25T..., DM38T..., DM39T...
 - Faston para DM31T..., DM36T..., DM6T...
- Cubrebornos precintables solo para DM25T..., DM38T..., DM39T... e DM6T...
- Montaje en guía DIN 35mm (IEC/EN/BS 60715) o de tornillo
- Grado de protección: IP20
- Condiciones ambientales:
 - Temperatura de funcionamiento: -25...+50°C
 - Temperatura de almacenamiento: -40...+80°C
 - Humedad relativa sin condensación: 90%.

Homologaciones y conformidad

Homologaciones obtenidas: EAC.
Conforme con normas: IEC/EN/BS 61869-2, IEC/EN/BS 61869-1.

Accesorios



DMX01



DMX02

Código de pedido	Descripción	Uds. de env.	Peso [kg]
		n°	

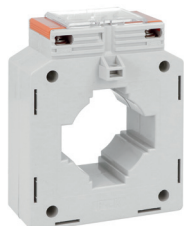
También están disponibles tapas de bornes para barras colectoras, diseñadas especialmente para su uso con transformadores de corriente tipo pasante.

DMX01	Para DM25T..., DM39T..., DM6T...	1	0,011
DMX02	Para DM38T...	1	0,013

De núcleo cerrado de precisión



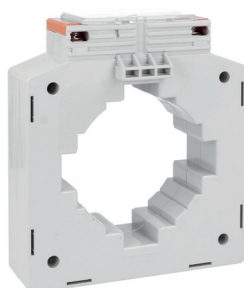
DM1TP...



DM3TP...



DM4TP...



DM5TP...

Versión con certificación UTF.
Ver pág. 29-5.

Código de pedido	Corriente primaria I _{pn}	Prestaciones		Uds. de env.	Peso [kg]
		cl. 0,5s	cl. 0,5		
	/5 [A]	[VA]	[VA]	n°	

Para cable Ø28mm●.

Para barras de 30x10mm, 25x15mm, 20x20mm.

Medida lateral: 75mm.

DM1TP0060	60	1,5	1,5	1	0,560
DM1TP0080	80	2,5	2,5	1	0,580
DM1TP0100	100	2,5	3,75	1	0,480
DM1TP0150	150	2,5	3,75	1	0,480
DM1TP0200	200	2,5	3,75	1	0,480
DM1TP0250	250	2,5	5	1	0,480
DM1TP0300	300	2,5	5	1	0,480
DM1TP0400	400	5	5	1	0,480
DM1TP0500	500	5	5	1	0,480

Para cable Ø28mm●.

Para barras de 30x10mm, 25x20mm, 20x20mm.

Medida lateral: 75mm.

DM1TP0600	600	2,5	5	1	0,480
-----------	-----	-----	---	---	-------

Para cable Ø52mm●.

Para barras de 60x20mm, 50x25mm.

Medida lateral: 101mm.

DM3TP0500	500	3,75	5	1	0,700
DM3TP0600	600	5	10	1	0,700
DM3TP0800	800	5	10	1	0,700
DM3TP1000	1000	5	10	1	0,700

Para cable Ø80mm●.

Para barras de 82x30mm.

Medida lateral: 128mm.

DM4TP1200	1200	—	10	1	0,800
-----------	------	---	----	---	-------

Para cable Ø85,5mm●.

Para barras de 100x20mm, 80x45mm.

Medida lateral: 144mm.

DM5TP1000	1000	5	10	1	0,900
DM5TP1250	1250	7,5	10	1	0,900
DM5TP1600	1600	7,5	10	1	0,900
DM5TP2000	2000	10	15	1	0,900
DM5TP2500	2500	10	15	1	0,900
DM5TP3000	3000	10	15	1	0,900

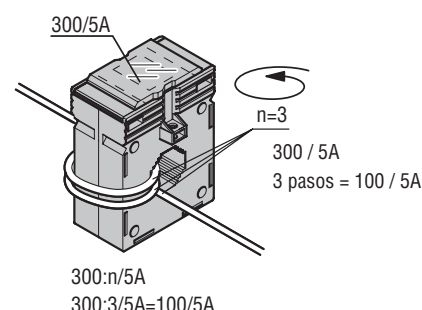
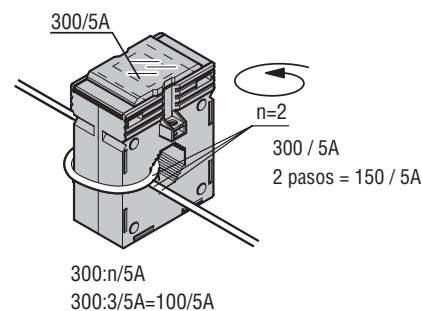
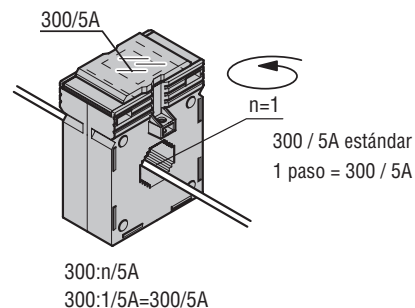
● Versiones con certificación UTF bajo pedido; contacte con nuestro servicio de Asistencia técnica (Tel. +34 93 781 20 16; Email: lovatoelectric@lovatoelectric.es).

Características generales

Los transformadores de corriente de precisión (TA) tipo DM...TP se emplean en las instalaciones eléctricas para reducir la corriente de línea a un valor secundario de 5A compatible con las entradas amperimétricas de los multímetros digitales o de los relés de protección.

Los DM...TP son transformadores de corriente de precisión de clase 0,5s, no cuentan con bobinado primario y se emplean generalmente para altos valores de corriente primaria (a partir de 60A).

La cantidad de pasos del cable primario no afecta las características de precisión, pero reduce el valor de la corriente primaria proporcionalmente a la corriente secundaria.



Características de empleo

- Frecuencia de funcionamiento: 50...60Hz
- Corriente secundaria: 5A
- Sobrecorriente permanente: 120% I_{pn}
- Tensión de aislamiento U_i: 720V
- Corriente nominal térmica de corta duración I_{th}: 40...60I_{pn} durante 1 segundo
- Corriente dinámica nominal I_{dyn}: 2,5 I_{th} durante 1 segundo
- Aislamiento al aire: clase E
- Fijación terminales: de tornillo
- Cubrebornos precintables
- Montaje en guía DIN 35mm (IEC/EN/BS 60715) o de tornillo (elementos de fijación de serie)
- Grado de protección: IP30
- Condiciones ambientales:
 - Temperatura de funcionamiento: -25...+50°C
 - Temperatura de almacenamiento: -40...+80°C
 - Humedad relativa sin condensación: 90%.

Homologaciones y conformidad

Homologaciones obtenidas: EAC.

Conforme con normas: IEC/EN/BS 61869-2, IEC/EN/BS 61869-1.

Kit transformadores de corriente certificados UTF



DM...

Código de pedido	Descripción TA incluidos	Uds. de env.	Peso
		n°	[kg]

Kit compuesto por 3 transformadores de corriente 5A y clase 0,5s.

DM1TP0060FKIT	3 DM1TP0060, dotado de certificación UTF	1	1,440
DM1TP0080FKIT	3 DM1TP0080, dotado de certificación UTF	1	1,440
DM1TP0100FKIT	3 DM1TP0100, dotado de certificación UTF	1	1,560
DM1TP0150FKIT	3 DM1TP0150, dotado de certificación UTF	1	1,680
DM1TP0200FKIT	3 DM1TP0200, dotado de certificación UTF	1	1,620
DM1TP0250FKIT	3 DM1TP0250, dotado de certificación UTF	1	1,620
DM1TP0300FKIT	3 DM1TP0300, dotado de certificación UTF	1	1,680
DM1TP0400FKIT	3 DM1TP0400, dotado de certificación UTF	1	1,680
DM1TP0600FKIT	3 DM1TP0600, dotado de certificación UTF	1	1,680
DM3TP0500FKIT	3 DM3TP0500, dotado de certificación UTF	1	2,160
DM3TP0600FKIT	3 DM3TP0600, dotado de certificación UTF	1	2,160
DM3TP0800FKIT	3 DM3TP0800, dotado de certificación UTF	1	2,280
DM4TP1200FKIT	3 DM4TP1200, dotado de certificación UTF	1	2,280
DM5TP1000FKIT	3 DM5TP1000, dotado de certificación UTF	1	2,820
DM5TP1250FKIT	3 DM5TP1250, dotado de certificación UTF	1	2,760
DM5TP1600FKIT	3 DM5TP1600, dotado de certificación UTF	1	2,880
DM5TP2000FKIT	3 DM5TP2000, dotado de certificación UTF	1	2,940
DM5TP2500FKIT	3 DM5TP2500, dotado de certificación UTF	1	3,120
DM5TP3000FKIT	3 DM5TP3000, dotado de certificación UTF	1	2,940

Características generales

La certificación UTF (Oficinas Técnicas de Hacienda) es necesaria en caso de impuestos fiscales (talleres eléctricos) o desgravaciones en base a reglamentos tributarios. Las certificaciones que se expiden conciernen el medidor de energía (para su elección, ver pág. 25-12) y los tres transformadores de corriente.

Los transformadores de corriente de núcleo cerrado de precisión tipo DM...TP pueden entregarse en la versión kit compuesta por tres TA con sus respectivas certificaciones UTF.

En caso de necesidad, puede expedirse una quinta certificación de sistema, concerniente a la medida combinada del medidor + los 3 transformadores de corriente.

Los transformadores de corriente de precisión (TA) tipo DM...TP se emplean en las instalaciones eléctricas para reducir la corriente de línea a un valor secundario de 5A compatible con las entradas amperimétricas de los multímetros digitales o de los relés de protección.

Los DM...TP son transformadores de corriente de precisión de clase 0,5s, no cuentan con bobinado primario y se emplean generalmente para altos valores de corriente primaria (a partir de 60A).

La cantidad de pasos del cable primario no afecta las características de precisión, pero reduce el valor de la corriente primaria proporcionalmente a la corriente secundaria (ver pág. 29-4).

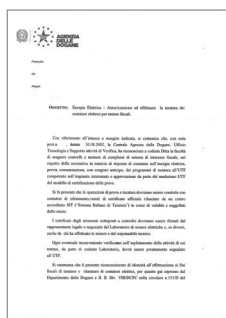
Características de empleo

- Frecuencia de funcionamiento: 50...60Hz
- Corriente secundaria: 5A
- Sobrecorriente permanente: 120% I_{pn}
- Tensión de aislamiento U_i: 720V
- Corriente nominal térmica de corta duración I_{th}: 40...60I_{pn} durante 1 segundo
- Corriente dinámica nominal I_{dyn}: 2,5 I_{th} durante 1 segundo
- Aislamiento al aire: clase E
- Fijación terminales: de tornillo
- Cubrebornes precintables
- Montaje en guía DIN 35mm (IEC/EN/BS 60715) o de tornillo (elementos de fijación de serie)
- Grado de protección: IP30
- Condiciones ambientales:
 - Temperatura de funcionamiento: -25...+50°C
 - Temperatura de almacenamiento: -40...+80°C
 - Humedad relativa sin condensación: 90%.

Conformidad

Conforme con normas: IEC/EN/BS 61869-2, IEC/EN/BS 61869-1.

Certificación de sistema



Código de pedido	Descripción
DMCERTUTF	Certificación de sistema UTF

De núcleo abierto



DM1TA...



DM2TA...



DM3TA...



DM4TA...

De núcleo abierto, compactos y precableados



DM1TMA...



DM2TMA...

Código de pedido	Corriente primaria I _{pn}	Prestaciones			Uds. de env.	Peso [kg]
		cl. 0,5	cl. 1	cl. 3		
	/5 [A]	[VA]	[VA]	[VA]	n°	

Agujero de 32x21mm. Medida lateral: 89mm.

DM0TA0100	100	—	—	1	1	0,900
DM0TA0150	150	—	1	2,5	1	0,900
DM0TA0200	200	—	2,5	—	1	0,900

Agujero de 52x80mm. Medida lateral: 114mm.

DM1TA0250	250	1	2	—	1	0,900
DM1TA0300	300	1,5	3	—	1	0,900
DM1TA0400	400	1,5	3	—	1	0,900
DM1TA0500	500	2,5	5	—	1	0,900
DM1TA0600	600	2,5	5	—	1	0,900
DM1TA0800	800	3	7,5	—	1	0,900
DM1TA1000	1000	5	10	—	1	0,900

Código de pedido	Corriente primaria I _{pn}	Prestaciones		Uds. de env.	Peso [kg]
		cl. 0,5	cl. 1		
	/5 [A]	[VA]	[VA]	n°	

Agujero de 80x80mm. Medida lateral: 142mm.

DM2TA0250	250	1	2	1	1,050
DM2TA0300	300	1,5	3	1	1,050
DM2TA0400	400	1,5	3	1	1,050
DM2TA0500	500	2,5	5	1	1,050
DM2TA0600	600	2,5	5	1	1,050
DM2TA0800	800	3	7,5	1	1,050
DM2TA1000	1000	5	10	1	1,050
DM2TA1250	1250	—	15	1	1,050

Agujero de 80x120mm. Medida lateral: 142mm.

DM3TA0500	500	—	4	1	1,250
DM3TA0600	600	—	5	1	1,250
DM3TA0800	800	3	7,5	1	1,250
DM3TA1000	1000	5	10	1	1,250
DM3TA1250	1250	7,5	15	1	1,250
DM3TA1500	1500	8	17	1	1,250
DM3TA2000	2000	—	17	1	1,250

Agujero de 80x160mm. Medida lateral: 184mm.

DM4TA2000	2000	15	20	1	3,160
DM4TA2500	2500	15	20	1	3,340
DM4TA3000	3000	20	25	1	3,500
DM4TA4000	4000	20	25	1	3,760

Código de pedido	Corriente primaria I _{pn}	Prestaciones		Uds. de env.	Peso [kg]
		cl. 0,5	cl. 1		
	/5 [A]	[VA]	[VA]	n°	

Agujero de 24x24mm. Cable incluido estándar, longitud 2m.

DM1TMA0100	100	—	1,0	1	0,200
DM1TMA0150	150	—	1,0	1	0,200
DM1TMA0200	200	—	1,0	1	0,200
DM1TMA0250	250	—	1,0	1	0,200

Agujero de 36x38mm. Cable incluido estándar, longitud 2m.

DM2TMA0250	250	0,5	1,5	1	0,380
DM2TMA0300	300	0,5	1,5	1	0,380
DM2TMA0400	400	0,5	1,5	1	0,380
DM2TMA0500	500	0,5	1,5	1	0,380
DM2TMA0600	600	0,5	1,5	1	0,380

Características generales

Los transformadores de corriente de medición (TA) tipo DM...TA se emplean en las instalaciones eléctricas para reducir la corriente de línea a un valor secundario de 5A compatible con las entradas amperimétricas de los multímetros digitales o de los relés de protección. Los DM...TA son transformadores de corriente de medición de clase 0,5/1, no cuentan con bobinado primario y se utilizan generalmente para elevados valores de corriente primaria (a partir de 250A).

Características de empleo

- Frecuencia de funcionamiento: 50...60Hz
- Corriente secundaria: 5A
- Sobrecorriente permanente: 120% I_{pn}
- Tensión de aislamiento U_i: 720V
- Corriente térmica de corta duración nominal I_{th}: 40...60 I_{pn} durante 1 segundo
- Corriente dinámica nominal I_{dyn}: 2,5 I_{th} durante 1 segundo
- Aislamiento al aire: clase E
- Terminales de tornillo
- Cubrebornos precintables
- Fijación terminales de tornillo
- Grado de protección: IP30
- Condiciones ambientales:
 - Temperatura de funcionamiento: -25...+50°C
 - Temperatura de almacenamiento: -40...+80°C
 - Humedad relativa sin condensación: 90%.

Homologaciones y conformidad

Homologaciones obtenidas: EAC.
Conforme con normas: IEC/EN/BS 61869-2, IEC/EN/BS 61869-1.

Características generales

Los transformadores de corriente de medición (TA) tipo DM...TMA se emplean en las instalaciones eléctricas para reducir la corriente de línea a un valor secundario de 5A compatible con las entradas amperimétricas de los multímetros digitales o de los relés de protección. Los DM...TMA son transformadores de corriente de medición de clase 1, no cuentan con bobinado primario y se utilizan generalmente para elevados valores de corriente primaria (a partir de 100A).

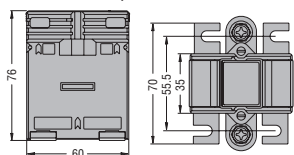
Características de empleo

- Frecuencia de funcionamiento: 50...60Hz
- Corriente secundaria: 5A
- Sobrecorriente permanente: 120% I_{pn}
- Tensión de aislamiento U_i: 720V
- Corriente térmica de corta duración nominal I_{th}: 40...60 I_{pn} durante 1 segundo
- Corriente dinámica nominal I_{dyn}: 2,5 I_{th} durante 1 segundo
- Cable incluido estándar, longitud 2m
- Aislamiento al aire: clase E
- Condiciones ambientales:
 - Temperatura de funcionamiento: -25...+50°C
 - Temperatura de almacenamiento: -40...+80°C
 - Humedad relativa sin condensación: 90%.

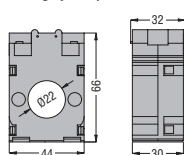
Homologaciones y conformidad

Homologaciones obtenidas: EAC.
Conforme con normas: IEC/EN/BS 61869-2, IEC/EN/BS 61869-1.

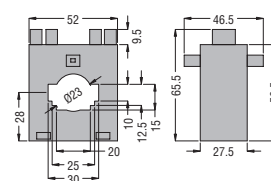
TRANSFORMADORES DE CORRIENTE Con bobinado primario **DM0TW...**



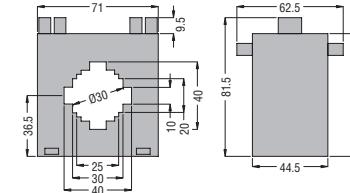
De agujero pasante **DM0T...**



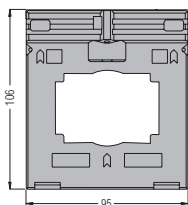
DM2T...



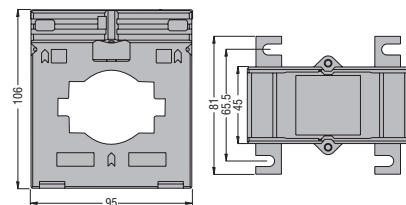
DM3T...



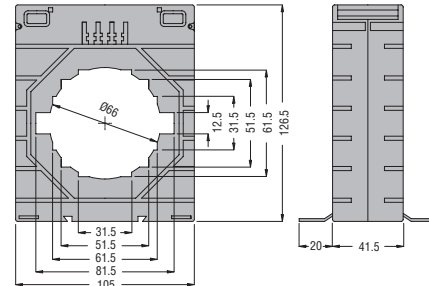
DM33T...



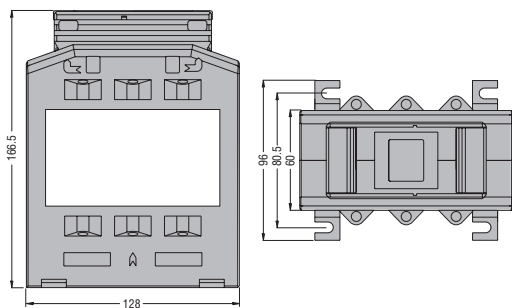
DM34T...



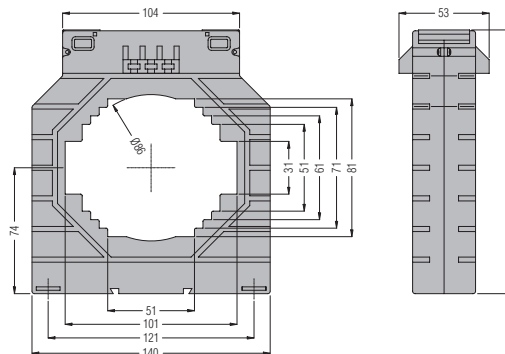
DM35T...



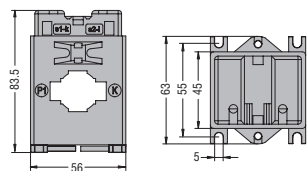
DM37T...



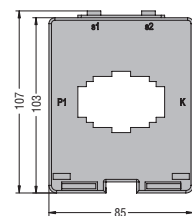
DM4T...



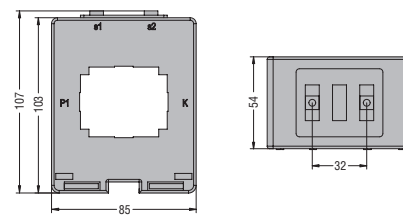
DM25T...



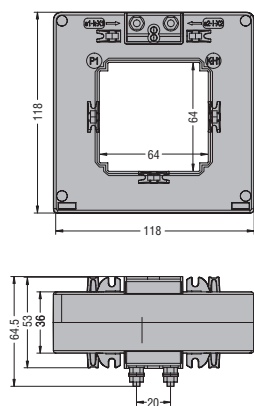
DM31T...



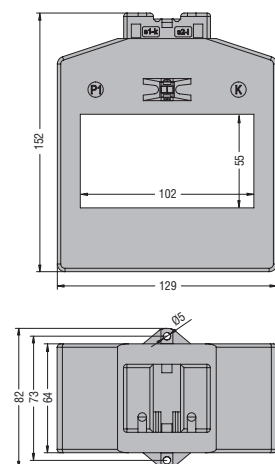
DM36T...



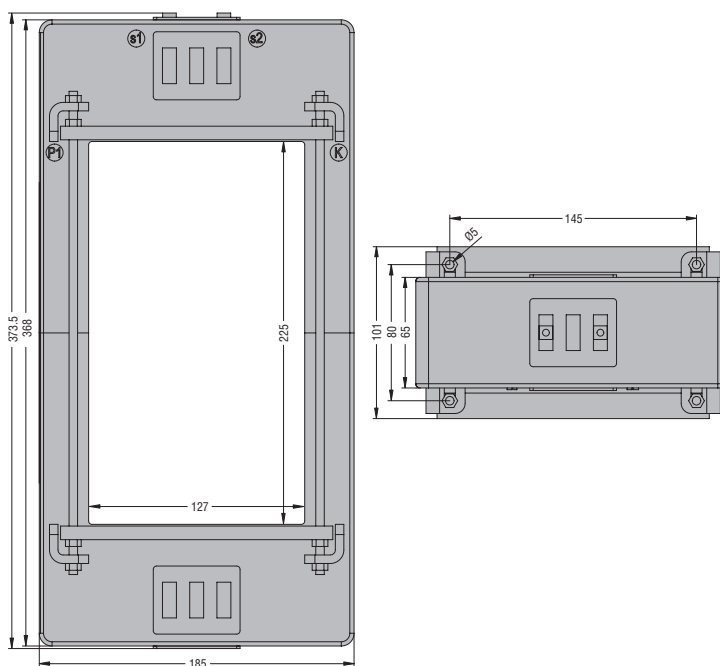
DM38T...



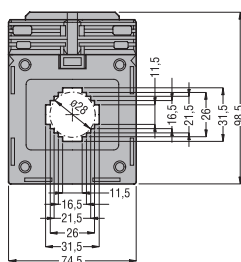
DM39T...



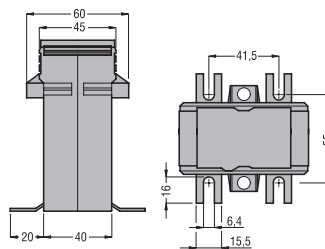
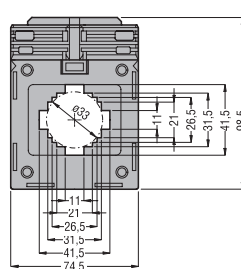
DM6T...



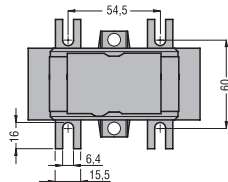
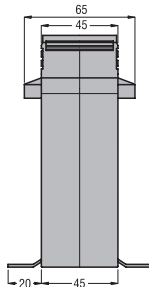
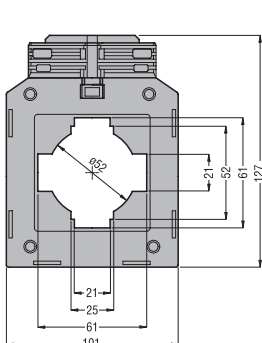
DM1TP0060... - DM1TP0300



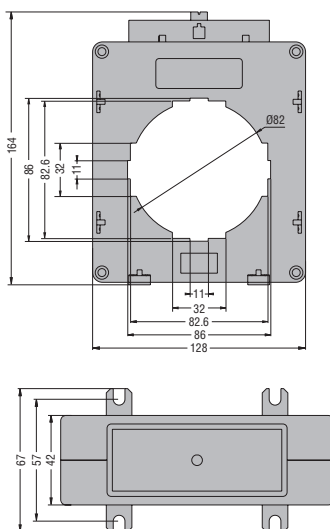
DM1TP0400... - DM1TP0600



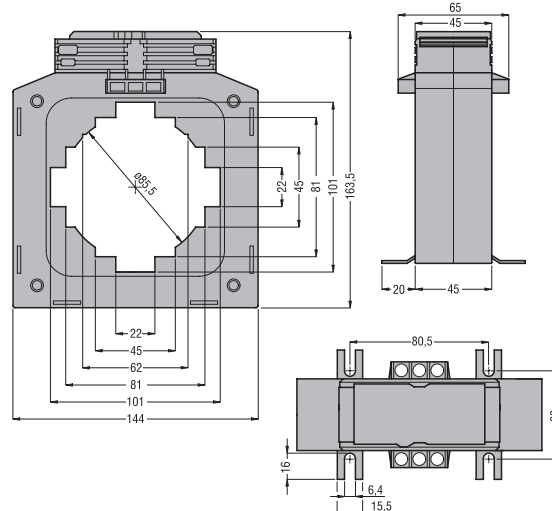
DM3TP...



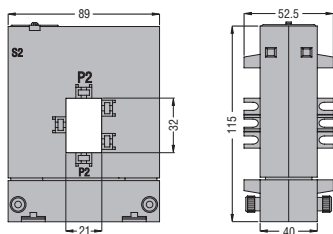
DM4TP1200



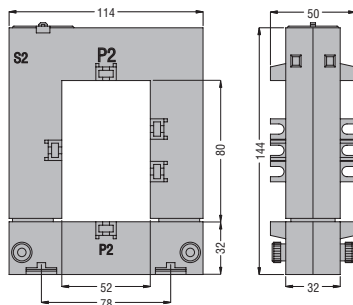
DM5TP...



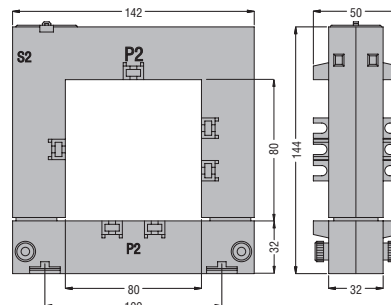
De núcleo abierto
DM0TA...



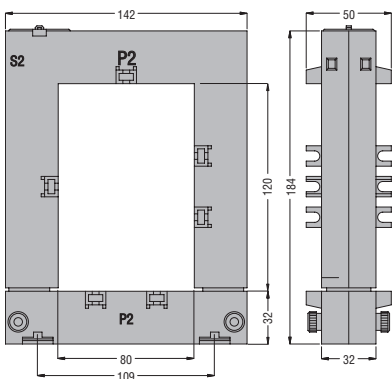
DM1TA...



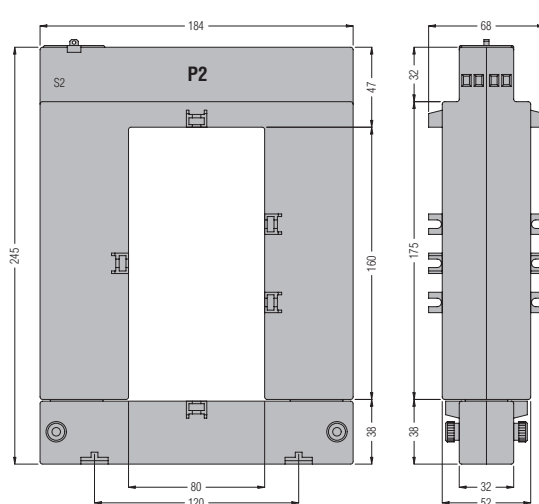
DM2TA...



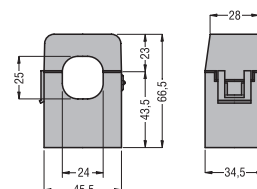
DM3TA...



DM4TA...



De núcleo abierto,
compactos y precableados
DM1TMA...



DM2TMA...

