

- Corrente primaria: 5...6000A.
- Corrente secondaria: 5A.
- Versioni passanti e apribili.
- Versioni di misura e di precisione.
- Versioni a primario avvolto per basse correnti.
- Versioni per barre.

Trasformatori di corrente

CAP. - PAG.

| | |
|------------------------------------|--------|
| Primario avvolto | 29 - 2 |
| Passante | 29 - 2 |
| Passante per barre | 29 - 4 |
| Passante di precisione | 29 - 5 |
| Kit con certificati UTF | 29 - 6 |
| Apribili | 29 - 7 |
| Apribili compatti precablati | 29 - 7 |

| | |
|-------------------------|---------------|
| Dimensioni | 29 - 8 |
|-------------------------|---------------|



Pag. 29-2

TRASFORMATORI DI CORRENTE DI TIPO A PRIMARIO AVVOLTO

- Corrente primaria 5...30A.
- Corrente secondaria 5A.
- Terminali a vite.



Pag. 29-2

TRASFORMATORI DI CORRENTE DI TIPO PASSANTE

- Corrente primaria 40...6000A.
- Corrente secondaria 5A.
- Versioni per barre.



Pag. 29-5

TRASFORMATORI DI CORRENTE DI TIPO PASSANTE DI PRECISIONE

- Corrente primaria 60...3000A.
- Corrente secondaria 5A.
- Classe di accuratezza 0,5s.



Pag. 29-6

KIT TRASFORMATORI DI CORRENTE CON CERTIFICATI UTF

- Corrente primaria 60...3000A.
- Corrente secondaria 5A.
- Il Kit comprende 3 trasformatori di corrente e i relativi certificati UTF (Uffici Tecnici di Finanza).



Pag. 29-7

TRASFORMATORI DI CORRENTE DI TIPO APRIBILE

- Corrente primaria 100...4000A.
- Corrente secondaria 5A.



Pag. 29-7

TRASFORMATORI DI CORRENTE DI TIPO APRIBILE PRECABLATO

- Corrente primaria 100...600A.
- Corrente secondaria 5A.
- Dimensioni compatte.
- Cavo fornito standard lunghezza 2m.

Tipo a primario avvolto

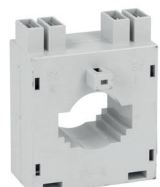


DM0TW...

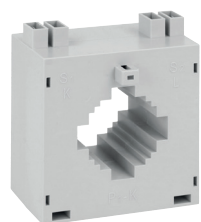
Tipo passante



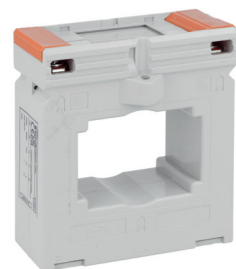
DM0T...



DM2T...



DM3T...



DM33...



DM34...

| Codice di ordinazione | Corrente primaria I _{pn} | Prestazioni | | | Q.tà per conf. | Peso [kg] |
|-----------------------|--------------------------------------|-------------|-------|-------|----------------|--------------|
| | | cl. 0,5 | cl. 1 | cl. 3 | | |
| | /5 [A] | [VA] | [VA] | [VA] | n° | |

Terminali primario a vite.

| | | | | | | |
|------------------|----|-----|-----|---|---|-------|
| DM0TW0005 | 5 | 1,5 | 2,5 | — | 1 | 0,525 |
| DM0TW0010 | 10 | 1,5 | 2,5 | — | 1 | 0,525 |
| DM0TW0020 | 20 | 1,5 | 2,5 | — | 1 | 0,525 |
| DM0TW0030 | 30 | 1,5 | 2,5 | — | 1 | 0,525 |

| Codice di ordinazione | Corrente primaria I _{pn} | Prestazioni | | | Q.tà per conf. | Peso [kg] |
|-----------------------|--------------------------------------|-------------|-------|-------|----------------|--------------|
| | | cl. 0,5 | cl. 1 | cl. 3 | | |
| | /5 [A] | [VA] | [VA] | [VA] | n° | |

Per cavo Ø22mm.

| | | | | | | |
|-----------------|-----|---|------|------|---|-------|
| DM0T0040 | 40 | — | — | 1,25 | 1 | 0,200 |
| DM0T0050 | 50 | — | 1,25 | — | 1 | 0,200 |
| DM0T0060 | 60 | — | 1,5 | — | 1 | 0,200 |
| DM0T0080 | 80 | — | 1,5 | — | 1 | 0,200 |
| DM0T0100 | 100 | — | 1,5 | — | 1 | 0,200 |
| DM0T0150 | 150 | — | 2 | — | 1 | 0,200 |

| Codice di ordinazione | Corrente primaria I _{pn} | Prestazioni | | | Q.tà per conf. | Peso [kg] |
|-----------------------|--------------------------------------|-------------|-------|--|----------------|--------------|
| | | cl. 0,5 | cl. 1 | | | |
| | /5 [A] | [VA] | [VA] | | n° | |

Per cavo Ø23mm.

Per barre da 30x10mm, 25x12,5mm, 20x15mm, ingombro laterale 52mm.

| | | | | | |
|-----------------|-----|-----|-----|---|-------|
| DM2T0100 | 100 | — | 1 | 1 | 0,130 |
| DM2T0150 | 150 | — | 1,5 | 1 | 0,130 |
| DM2T0200 | 200 | — | 2 | 1 | 0,130 |
| DM2T0250 | 250 | — | 2,5 | 1 | 0,130 |
| DM2T0300 | 300 | 1,5 | 3 | 1 | 0,130 |
| DM2T0400 | 400 | 2 | 3 | 1 | 0,130 |

Per cavo Ø30mm.

Per barre da 40x10mm, 30x20mm, 25x25mm, ingombro laterale 71mm.

| | | | | | |
|-----------------|-----|-----|----|---|-------|
| DM3T0200 | 200 | — | 5 | 1 | 0,260 |
| DM3T0250 | 250 | — | 5 | 1 | 0,260 |
| DM3T0300 | 300 | 2,5 | 5 | 1 | 0,260 |
| DM3T0400 | 400 | 2,5 | 5 | 1 | 0,260 |
| DM3T0500 | 500 | 2,5 | 5 | 1 | 0,260 |
| DM3T0600 | 600 | 5 | 10 | 1 | 0,260 |
| DM3T0800 | 800 | 5 | 10 | 1 | 0,260 |

Per cavo Ø44mm.

Per barre 51x41mm, 61x31mm, ingombro laterale 95mm.

| | | | | | |
|------------------|------|---|----|---|-------|
| DM33T0800 | 800 | 5 | 10 | 1 | 0,476 |
| DM33T1000 | 1000 | 5 | 15 | 1 | 0,476 |
| DM33T1200 | 1200 | 5 | 15 | 1 | 0,476 |

Per cavo Ø44mm.

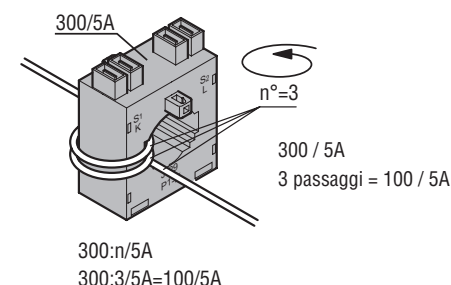
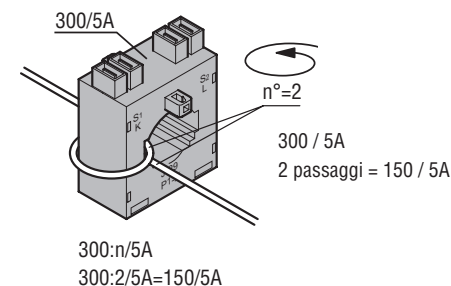
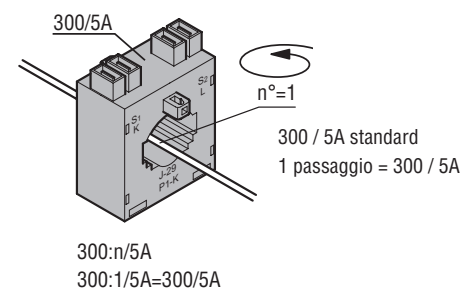
Per barre 69x10mm, 50x30mm, ingombro laterale 95mm.

| | | | | | |
|------------------|------|---|----|---|-------|
| DM34T1500 | 1500 | 5 | 15 | 1 | 0,476 |
| DM34T1600 | 1600 | 5 | 15 | 1 | 0,476 |

Caratteristiche generali

I trasformatori di corrente di misura (TA) serie DM... vengono montati in un sistema elettrico per ridurre la corrente di linea ad un valore secondario di 5A compatibile con gli ingressi amperometrici dei multimetri digitali o dei relè di protezione. I DM0TW... sono trasformatori di corrente di misura in classe 1/0,5 a primario avvolto e vengono utilizzati per bassi valori di corrente primaria a partire da 5A.

I DM... sono trasformatori di corrente di misura in classe 1/0,5 senza avvolgimento primario e vengono normalmente utilizzati per alti valori di corrente primaria a partire da 40A. Il numero dei passaggi del cavo primario non modifica le caratteristiche di precisione, ma riduce il valore della corrente primaria a parità di corrente secondaria.



Caratteristiche d'impiego

- frequenza di funzionamento: 50...60Hz
- corrente secondaria: 5A
- sovracorrente permanente: 120% I_{pn}
- tensione di isolamento U_i: 720V
- corrente nominale termica di breve durata I_{th}: 40...60I_{pn} per 1 secondo
- corrente dinamica nominale I_{dyn}: 2,5 I_{th} per 1 secondo
- isolamento in aria: classe E
- attacchi:
 - Faston per DM2T... e DM3T...
 - a vite per DM0T..., DM33T..., DM34T...
- coprimorsetti piombabili solo per DM3T... e DM34T...
- montaggio a profilato omega 35mm (IEC/EN/BS 60715) o a vite (elementi di fissaggio forniti di serie)
- grado di protezione: IP30
- condizioni ambientali:
 - temperatura di impiego: -25...+50°C
 - temperatura di stoccaggio: -40...+80°C
 - umidità relativa senza condensa: 90%.

Omologazioni e conformità

Omologazioni ottenute: EAC.
Conformi alle norme: IEC/EN/BS 61869-2, IEC/EN/BS 61869-1.

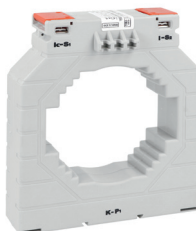
Tipo passante



DM35T...



DM37...



DM4T...

| Codice di ordinazione | Corrente primaria I_{pn} | Prestazioni | | Q.tà per conf. | Peso [kg] |
|-----------------------|-------------------------------|-------------|-------|----------------|--------------|
| | | cl. 0,5 | cl. 1 | | |
| | /5 [A] | [VA] | [VA] | n° | |

Per cavo Ø66mm.

Per barre da 80x12,5mm, 60x30mm, 50x50mm, ingombro laterale 105mm.

| | | | | | |
|-----------|------|----|----|---|-------|
| DM35T0400 | 400 | — | 5 | 1 | 0,460 |
| DM35T0500 | 500 | 5 | 5 | 1 | 0,460 |
| DM35T0600 | 600 | 5 | 10 | 1 | 0,460 |
| DM35T0800 | 800 | 10 | 15 | 1 | 0,460 |
| DM35T1000 | 1000 | 15 | 20 | 1 | 0,460 |
| DM35T1250 | 1250 | 15 | 20 | 1 | 0,460 |

Per barre 101x56mm, ingombro laterale 128mm.

| | | | | | |
|-----------|------|----|----|---|-------|
| DM37T2000 | 2000 | 10 | 15 | 1 | 1,000 |
| DM37T2250 | 2250 | 10 | 15 | 1 | 1,000 |
| DM37T2500 | 2500 | 10 | 15 | 1 | 1,000 |
| DM37T3000 | 3000 | 10 | 15 | 1 | 1,000 |

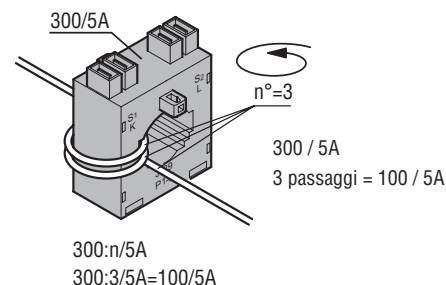
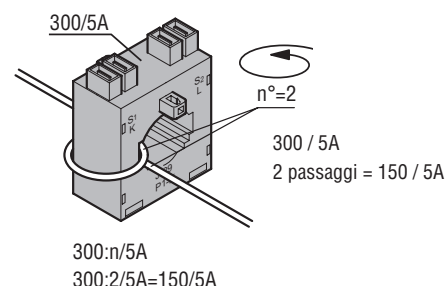
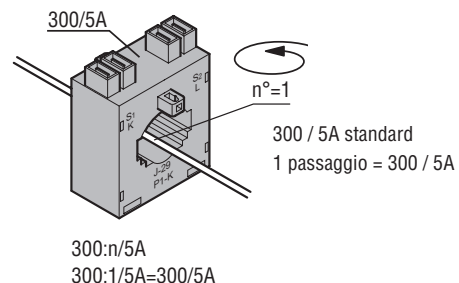
Per cavo Ø86mm.

Per barre da 100x30mm, 80x50mm, 70x60mm, ingombro laterale 140mm.

| | | | | | |
|----------|------|----|----|---|-------|
| DM4T1000 | 1000 | 10 | 20 | 1 | 0,700 |
| DM4T1250 | 1250 | 15 | 30 | 1 | 0,760 |
| DM4T1500 | 1500 | 20 | 30 | 1 | 0,760 |
| DM4T1600 | 1600 | 20 | 30 | 1 | 0,800 |
| DM4T2000 | 2000 | 30 | 45 | 1 | 0,840 |
| DM4T2500 | 2500 | 35 | 45 | 1 | 0,900 |
| DM4T3000 | 3000 | 45 | 45 | 1 | 0,900 |
| DM4T3500 | 3500 | 50 | 50 | 1 | 0,900 |
| DM4T4000 | 4000 | 50 | 50 | 1 | 0,900 |

Caratteristiche generali

I trasformatori di corrente di misura (TA) serie DM... vengono montati in un sistema elettrico per ridurre la corrente di linea ad un valore secondario di 5A compatibile con gli ingressi amperometrici dei multimetri digitali o dei relè di protezione. I DM... sono trasformatori di corrente di misura in classe 1/0,5 senza avvolgimento primario e vengono normalmente utilizzati per alti valori di corrente primaria a partire da 40A. Il numero dei passaggi del cavo primario non modifica le caratteristiche di precisione, ma riduce il valore della corrente primaria a parità di corrente secondaria.



Caratteristiche d'impiego

- frequenza di funzionamento: 50...60Hz
- corrente secondaria: 5A
- sovracorrente permanente: 120% I_{pn}
- tensione di isolamento U_i : 720V
- corrente nominale termica di breve durata I_{th} : 40...60 I_{pn} per 1 secondo
- corrente dinamica nominale I_{dyn} : 2,5 I_{th} per 1 secondo
- isolamento in aria: classe E
- attacchi:
 - a vite per DM35T..., DM37T... e DM4T...
- coprimorsetti piombabili solo per DM35T... e DM4T...
- montaggio a profilato omega 35mm (IEC/EN/BS 60715) o a vite (elementi di fissaggio forniti di serie)
- grado di protezione: IP30
- condizioni ambientali:
 - temperatura di impiego: -25...+50°C
 - temperatura di stoccaggio: -40...+80°C
 - umidità relativa senza condensa: 90%.

Omologazioni e conformità

Omologazioni ottenute: EAC.
Conformi alle norme: IEC/EN/BS 61869-2, IEC/EN/BS 61869-1.

Tipo passante per barre



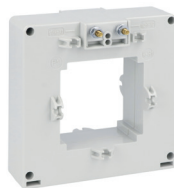
DM25T...



DM31T...



DM36T...



DM38T...



DM39T...



DM6T...

| Codice di ordinazione | Corrente primaria I _{pn} | Prestazioni | | Q.tà per conf. | Peso |
|-----------------------|-----------------------------------|-------------|-------|----------------|------|
| | | cl. 0,5 | cl. 1 | | |
| | /5 [A] | [VA] | [VA] | n° | [kg] |

Per cavo Ø24mm.

Per barre da 11x24mm, 20x15mm, 33x11mm, ingombro laterale 56mm.

| | | | | | |
|-----------------|-----|----|----|---|-------|
| DM25T400 | 400 | 10 | 12 | 1 | 0,307 |
| DM25T600 | 600 | 12 | 15 | 1 | 0,332 |

Per barre 18x51mm, 24x41mm, 11x36mm, 30x33mm, ingombro laterale 85mm.

| | | | | | |
|------------------|------|----|----|---|-------|
| DM31T1000 | 1000 | 50 | 80 | 1 | 0,794 |
|------------------|------|----|----|---|-------|

Per barre da 30x51mm, 41x41mm, ingombro laterale 85mm.

| | | | | | |
|------------------|------|----|----|---|-------|
| DM36T1200 | 1200 | 12 | 16 | 1 | 0,807 |
| DM36T1500 | 1500 | 16 | 20 | 1 | 0,969 |

Per barre da 64x64mm, ingombro laterale 118mm.

| | | | | | |
|------------------|------|----|-----|---|-------|
| DM38T1500 | 1500 | 15 | 20 | 1 | 0,554 |
| DM38T2000 | 2000 | 16 | 25 | 1 | 0,583 |
| DM38T2500 | 2500 | 20 | 300 | 1 | 0,650 |

Per barre da 102x55mm, ingombro laterale 129mm.

| | | | | | |
|------------------|------|----|----|---|-------|
| DM39T3000 | 3000 | 35 | 40 | 1 | 0,971 |
| DM39T4000 | 4000 | 35 | 40 | 1 | 1,148 |

Per barre da 127x225mm, ingombro laterale 185mm.

| | | | | | |
|-----------------|------|-----|-----|---|-------|
| DM6T4000 | 4000 | 50 | 100 | 1 | 3,200 |
| DM6T5000 | 5000 | 100 | 180 | 1 | 3,500 |
| DM6T6000 | 6000 | 100 | 180 | 1 | 3,600 |

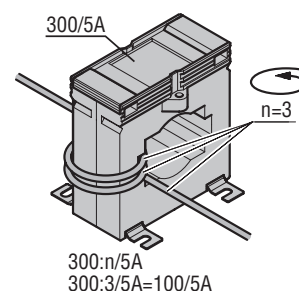
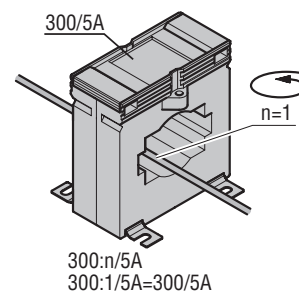
Caratteristiche generali

I trasformatori di corrente di misura (TA) serie DM... vengono montati in un sistema elettrico per ridurre la corrente di linea ad un valore secondario di 5A compatibile con gli ingressi amperometrici dei multimetri digitali o dei relè di protezione.

I DM... sono trasformatori di corrente di misura in classe 1/0,5 senza avvolgimento primario e vengono normalmente utilizzati per alti valori di corrente primaria a partire da 400A.

Il numero dei passaggi del cavo primario non modifica le caratteristiche di precisione, ma riduce il valore della corrente primaria a parità di corrente secondaria.

I trasformatori di corrente tipo passante per barre sono progettati specificatamente per applicazioni con barre di distribuzione dell'energia. Grazie alle loro dimensioni ottimizzate si adattano perfettamente agli interassi e alle geometrie dei quadri di distribuzione dell'energia, facilitando l'installazione in spazi limitati.



Caratteristiche d'impiego

- frequenza di funzionamento: 50...60Hz
- corrente secondaria: 5A
- sovracorrente permanente: 100% I_{pn}
- tensione di isolamento U_i: 720V
- corrente nominale termica di breve durata I_{th}: 40...60I_{pn} per 1 secondo
- corrente dinamica nominale I_{dyn}: 2,5 I_{th} per 1 secondo
- isolamento in aria: classe E
- attacchi:
 - a vite per DM25T..., DM38T..., DM39T...
 - a faston per DM31T..., DM36T..., DM6T...
- coprimorsetti piombabili solo per DM25T..., DM38T..., DM39T... e DM6T...
- montaggio a profilato omega 35mm (IEC/EN/BS 60715) o a vite
- grado di protezione: IP20
- condizioni ambientali:
 - temperatura di impiego: -25...+50°C
 - temperatura di stoccaggio: -40...+80°C
 - umidità relativa senza condensa: 90%.

Omologazioni e conformità

Omologazioni ottenute: EAC.

Conformi alle norme: IEC/EN/BS 61869-2, IEC/EN/BS 61869-1.

Accessori



DMX01



DMX02

| Codice di ordinazione | Descrizione | Q.tà per conf. | Peso |
|-----------------------|-------------|----------------|------|
| | | n° | [kg] |

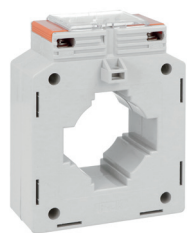
Coprimorsetti piombabili per trasformatori di corrente tipo passante per barre.

| | | | |
|--------------|---------------------------------|---|-------|
| DMX01 | Per DM25T..., DM39T..., DM6T... | 1 | 0,011 |
| DMX02 | Per DM38T... | 1 | 0,013 |

Tipo passante di precisione



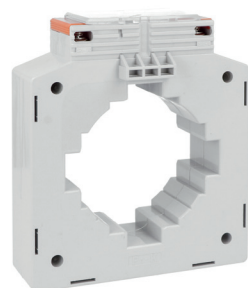
DM1TP...



DM3TP...



DM4TP...



DM5TP...

Versioni con certificati UTF.
Vedere pag. 29-5.

| Codice di ordinazione | Corrente primaria I _{pn} | Prestazioni | | Q.tà per conf. | Peso [kg] |
|-----------------------|-----------------------------------|-------------|---------|----------------|-----------|
| | | cl. 0,5s | cl. 0,5 | | |
| | /5 [A] | [VA] | [VA] | n° | |

Per cavo Ø28mm●.
Per barre da 30x10mm, 25x15mm, 20x20mm.
Ingombro laterale: 75mm.

| | | | | | |
|-----------|-----|-----|------|---|-------|
| DM1TP0060 | 60 | 1,5 | 1,5 | 1 | 0,560 |
| DM1TP0080 | 80 | 2,5 | 2,5 | 1 | 0,580 |
| DM1TP0100 | 100 | 2,5 | 3,75 | 1 | 0,480 |
| DM1TP0150 | 150 | 2,5 | 3,75 | 1 | 0,480 |
| DM1TP0200 | 200 | 2,5 | 3,75 | 1 | 0,480 |
| DM1TP0250 | 250 | 2,5 | 5 | 1 | 0,480 |
| DM1TP0300 | 300 | 2,5 | 5 | 1 | 0,480 |
| DM1TP0400 | 400 | 5 | 5 | 1 | 0,480 |
| DM1TP0500 | 500 | 5 | 5 | 1 | 0,480 |

Per cavo Ø28mm●.
Per barre da 30x10mm, 25x20mm, 20x20mm.
Ingombro laterale: 75mm.

| | | | | | |
|-----------|-----|-----|---|---|-------|
| DM1TP0600 | 600 | 2,5 | 5 | 1 | 0,480 |
|-----------|-----|-----|---|---|-------|

Per cavo Ø52mm●.
Per barre da 60x10mm, 50x25mm.
Ingombro laterale: 101mm.

| | | | | | |
|-----------|------|------|----|---|-------|
| DM3TP0500 | 500 | 3,75 | 5 | 1 | 0,700 |
| DM3TP0600 | 600 | 5 | 10 | 1 | 0,700 |
| DM3TP0800 | 800 | 5 | 10 | 1 | 0,700 |
| DM3TP1000 | 1000 | 5 | 10 | 1 | 0,700 |

Per cavo Ø80mm●.
Per barre da 82x30mm.
Ingombro laterale: 128mm.

| | | | | | |
|-----------|------|---|----|---|-------|
| DM4TP1200 | 1200 | — | 10 | 1 | 0,800 |
|-----------|------|---|----|---|-------|

Per cavo Ø85,5mm●.
Per barre da 100x20mm, 80x45mm.
Ingombro laterale: 144mm.

| | | | | | |
|-----------|------|-----|----|---|-------|
| DM5TP1000 | 1000 | 5 | 10 | 1 | 0,900 |
| DM5TP1250 | 1250 | 7,5 | 10 | 1 | 0,900 |
| DM5TP1600 | 1600 | 7,5 | 10 | 1 | 0,900 |
| DM5TP2000 | 2000 | 10 | 15 | 1 | 0,900 |
| DM5TP2500 | 2500 | 10 | 15 | 1 | 0,900 |
| DM5TP3000 | 3000 | 10 | 15 | 1 | 0,900 |

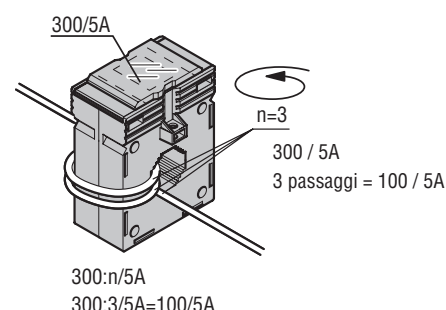
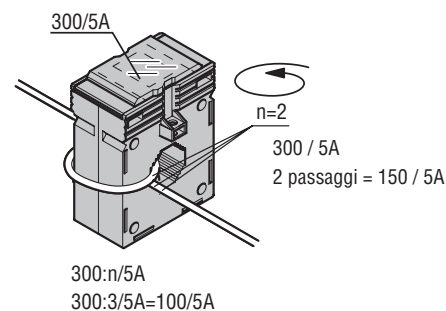
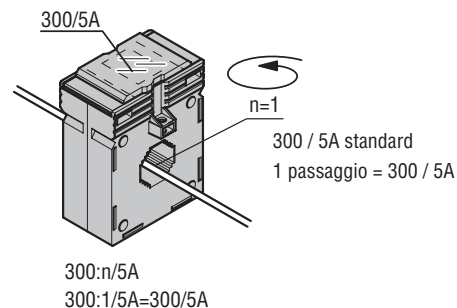
● Contattare nostro ufficio Assistenza tecnica (Tel. 035 4282422; Email: service@LovatoElectric.com) per richiedere versioni con certificati UTF.

Caratteristiche generali

I trasformatori di corrente di precisione (TA) tipo DM...TP vengono montati in un sistema elettrico per ridurre la corrente di linea ad un valore secondario di 5A compatibile con gli ingressi amperometrici dei multimetri digitali o dei relè di protezione.

I DM...TP sono trasformatori di corrente di precisione in classe 0,5s senza avvolgimento primario e vengono normalmente utilizzati per alti valori di corrente primaria a partire da 60A.

Il numero dei passaggi del cavo primario non modifica le caratteristiche di precisione, ma riduce il valore della corrente primaria a parità di corrente secondaria.



Caratteristiche d'impiego

- frequenza di funzionamento: 50...60Hz
- corrente secondaria: 5A
- sovracorrente permanente: 120% I_{pn}
- tensione di isolamento U_i: 720V
- corrente nominale termica di breve durata I_{th}: 40...60I_{pn} per 1 secondo
- corrente dinamica nominale I_{dyn}: 2,5 I_{th} per 1 secondo
- isolamento in aria: classe E
- attacchi: a vite
- coprimorsetti piombabili
- montaggio a profilato omega 35mm (IEC/EN/BS 60715) o a vite (elementi di fissaggio forniti di serie)
- grado di protezione: IP30
- condizioni ambientali:
 - temperatura di impiego: -25...+50°C
 - temperatura di stoccaggio: -40...+80°C
 - umidità relativa senza condensa: 90%.

Omologazioni e conformità

Omologazioni ottenute: EAC.
Conformi alle norme: IEC/EN/BS 61869-2, IEC/EN/BS 61869-1.

Kit trasformatori di corrente con certificati UTF



DM...

| Codice di ordinazione | Descrizione TA inclusi | Q.tà per conf. | Peso |
|-----------------------|------------------------|----------------|------|
| | | n° | [kg] |

Kit composto da n° 3 trasformatori di corrente /5A e classe 0,5s.

| | | | |
|---------------|--|---|-------|
| DM1TP0060FKIT | 3 DM1TP0060, completo di certificato UTF | 1 | 1,440 |
| DM1TP0080FKIT | 3 DM1TP0080, completo di certificato UTF | 1 | 1,440 |
| DM1TP0100FKIT | 3 DM1TP0100, completo di certificato UTF | 1 | 1,560 |
| DM1TP0150FKIT | 3 DM1TP0150, completo di certificato UTF | 1 | 1,680 |
| DM1TP0200FKIT | 3 DM1TP0200, completo di certificato UTF | 1 | 1,620 |
| DM1TP0250FKIT | 3 DM1TP0250, completo di certificato UTF | 1 | 1,620 |
| DM1TP0300FKIT | 3 DM1TP0300, completo di certificato UTF | 1 | 1,680 |
| DM1TP0400FKIT | 3 DM1TP0400, completo di certificato UTF | 1 | 1,680 |
| DM1TP0600FKIT | 3 DM1TP0600, completo di certificato UTF | 1 | 1,680 |
| DM3TP0500FKIT | 3 DM3TP0500, completo di certificato UTF | 1 | 2,160 |
| DM3TP0600FKIT | 3 DM3TP0600, completo di certificato UTF | 1 | 2,160 |
| DM3TP0800FKIT | 3 DM3TP0800, completo di certificato UTF | 1 | 2,280 |
| DM4TP1200FKIT | 3 DM4TP1200, completo di certificato UTF | 1 | 2,280 |
| DM5TP1000FKIT | 3 DM5TP1000, completo di certificato UTF | 1 | 2,820 |
| DM5TP1250FKIT | 3 DM5TP1250, completo di certificato UTF | 1 | 2,760 |
| DM5TP1600FKIT | 3 DM5TP1600, completo di certificato UTF | 1 | 2,880 |
| DM5TP2000FKIT | 3 DM5TP2000, completo di certificato UTF | 1 | 2,940 |
| DM5TP2500FKIT | 3 DM5TP2500, completo di certificato UTF | 1 | 3,120 |
| DM5TP3000FKIT | 3 DM5TP3000, completo di certificato UTF | 1 | 2,940 |

| Codice di ordinazione | Descrizione |
|-----------------------|----------------------------|
| DMCERTUTF | Certificato di sistema UTF |

Caratteristiche generali

La certificazione UTF (Uffici Tecnici di Finanza) è richiesta in Italia nei casi di imposte fiscali (officine elettriche) o agevolazioni definite dai regolamenti tributari. I certificati da presentare riguardano il contatore di energia (per la scelta vedasi pagina 28-12) e i tre trasformatori di corrente.

I trasformatori di corrente di tipo passante di precisione tipo DM...TP possono essere forniti in versione kit composta da tre TA e rispettivi certificati UTF.

In caso fosse opportuno è fornibile anche un quinto certificato di sistema ossia relativo alla misura combinata contatore + i 3 trasformatori di corrente.

I trasformatori di corrente di precisione (TA) tipo DM...TP vengono montati in un sistema elettrico per ridurre la corrente di linea ad un valore secondario di 5A compatibile con gli ingressi amperometrici dei multimetri digitali o dei relè di protezione.

I DM...TP sono trasformatori di corrente di precisione in classe 0,5s senza avvolgimento primario e vengono normalmente utilizzati per alti valori di corrente primaria a partire da 60A.

Il numero dei passaggi del cavo primario non modifica le caratteristiche di precisione, ma riduce il valore della corrente primaria a parità di corrente secondaria (vedere pag. 29-4).

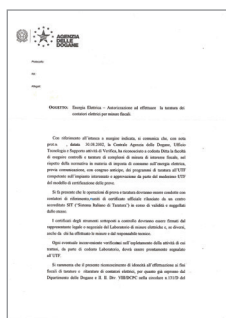
Caratteristiche d'impiego

- frequenza di funzionamento: 50...60Hz
- corrente secondaria: 5A
- sovracorrente permanente: 120% I_{pn}
- tensione di isolamento U_i: 720V
- corrente nominale termica di breve durata I_{th}: 40...60I_{pn} per 1 secondo
- corrente dinamica nominale I_{dyn}: 2,5 I_{th} per 1 secondo
- isolamento in aria: classe E
- attacchi: a vite
- coprimorsetti piombabili
- montaggio su profilato omega 35mm (IEC/EN/BS 60715) o a vite (elementi di fissaggio forniti di serie)
- grado di protezione: IP30
- condizioni ambientali:
 - temperatura di impiego: -25...+50°C
 - temperatura di stoccaggio: -40...+80°C
 - umidità relativa senza condensa: 90%.

Conformità

Conformi alle norme: IEC/EN/BS 61869-2, IEC/EN/BS 61869-1.

Certificato di sistema



Apribili



DM1TA...



DM2TA...



DM3TA...



DM4TA...

| Codice di ordinazione | Corrente primaria I _{pn} | Prestazioni | | | Q.tà per conf. | Peso [kg] |
|-----------------------|--------------------------------------|-------------|-------|-------|----------------|--------------|
| | | cl. 0,5 | cl. 1 | cl. 3 | | |
| | /5 [A] | [VA] | [VA] | [VA] | n° | |

Foro da 32x21mm. Ingombro laterale: 89mm.

| | | | | | | |
|------------------|-----|---|-----|-----|---|-------|
| DM0TA0100 | 100 | — | — | 1 | 1 | 0,900 |
| DM0TA0150 | 150 | — | 1 | 2,5 | 1 | 0,900 |
| DM0TA0200 | 200 | — | 2,5 | — | 1 | 0,900 |

Foro da 52x80mm. Ingombro laterale: 114mm.

| | | | | | | |
|------------------|------|-----|-----|---|---|-------|
| DM1TA0250 | 250 | 1 | 2 | — | 1 | 0,900 |
| DM1TA0300 | 300 | 1,5 | 3 | — | 1 | 0,900 |
| DM1TA0400 | 400 | 1,5 | 3 | — | 1 | 0,900 |
| DM1TA0500 | 500 | 2,5 | 5 | — | 1 | 0,900 |
| DM1TA0600 | 600 | 2,5 | 5 | — | 1 | 0,900 |
| DM1TA0800 | 800 | 3 | 7,5 | — | 1 | 0,900 |
| DM1TA1000 | 1000 | 5 | 10 | — | 1 | 0,900 |

| Codice di ordinazione | Corrente primaria I _{pn} | Prestazioni | | Q.tà per conf. | Peso [kg] |
|-----------------------|--------------------------------------|-------------|-------|----------------|--------------|
| | | cl. 0,5 | cl. 1 | | |
| | /5 [A] | [VA] | [VA] | n° | |

Foro da 80x80mm. Ingombro laterale: 142mm.

| | | | | | |
|------------------|------|-----|-----|---|-------|
| DM2TA0250 | 250 | 1 | 2 | 1 | 1,050 |
| DM2TA0300 | 300 | 1,5 | 3 | 1 | 1,050 |
| DM2TA0400 | 400 | 1,5 | 3 | 1 | 1,050 |
| DM2TA0500 | 500 | 2,5 | 5 | 1 | 1,050 |
| DM2TA0600 | 600 | 2,5 | 5 | 1 | 1,050 |
| DM2TA0800 | 800 | 3 | 7,5 | 1 | 1,050 |
| DM2TA1000 | 1000 | 5 | 10 | 1 | 1,050 |
| DM2TA1250 | 1250 | — | 15 | 1 | 1,050 |

Foro da 80x120mm. Ingombro laterale: 142mm.

| | | | | | |
|------------------|------|-----|-----|---|-------|
| DM3TA0500 | 500 | — | 4 | 1 | 1,250 |
| DM3TA0600 | 600 | — | 5 | 1 | 1,250 |
| DM3TA0800 | 800 | 3 | 7,5 | 1 | 1,250 |
| DM3TA1000 | 1000 | 5 | 10 | 1 | 1,250 |
| DM3TA1250 | 1250 | 7,5 | 15 | 1 | 1,250 |
| DM3TA1500 | 1500 | 8 | 17 | 1 | 1,250 |
| DM3TA2000 | 2000 | — | 17 | 1 | 1,250 |

Foro da 80x160mm. Ingombro laterale: 184mm.

| | | | | | |
|------------------|------|----|----|---|-------|
| DM4TA2000 | 2000 | 15 | 20 | 1 | 3,160 |
| DM4TA2500 | 2500 | 15 | 20 | 1 | 3,340 |
| DM4TA3000 | 3000 | 20 | 25 | 1 | 3,500 |
| DM4TA4000 | 4000 | 20 | 25 | 1 | 3,760 |

Caratteristiche generali

I trasformatori di corrente di misura (TA) tipo DM...TA vengono montati in un sistema elettrico per ridurre la corrente di linea ad un valore secondario di 5A compatibile con gli ingressi amperometrici dei multimetri digitali o dei relè di protezione. I DM...TA sono trasformatori di corrente di misura in classe 0,5/1 senza avvolgimento primario e vengono normalmente utilizzati per alti valori di corrente primaria a partire da 250A.

Caratteristiche d'impiego

- frequenza di funzionamento: 50...60Hz
- corrente secondaria: 5A
- sovracorrente permanente: 120% I_{pn}
- tensione di isolamento U_i: 720V
- corrente termica di breve durata nominale I_{th}: 40...60 I_{pn} per 1 secondo
- corrente dinamica nominale I_{dyn}: 2,5 I_{th} per 1 secondo
- isolamento in aria: classe E
- attacchi a vite
- coprimorsetti piombabili
- montaggio a vite (elementi di fissaggio forniti di serie)
- grado di protezione: IP30
- condizioni ambientali:
 - temperatura di impiego: -25...+50°C
 - temperatura di stoccaggio: -40...+80°C
 - umidità relativa senza condensa: 90%.

Omologazioni e conformità

Omologazioni ottenute: EAC.

Conformi alle norme: IEC/EN/BS 61869-2, IEC/EN/BS 61869-1.

Apribili compatti precablati



DM1TMA...



DM2TMA...

| Codice di ordinazione | Corrente primaria I _{pn} | Prestazioni | | Q.tà per conf. | Peso [kg] |
|-----------------------|--------------------------------------|-------------|-------|----------------|--------------|
| | | cl. 0,5 | cl. 1 | | |
| | /5 [A] | [VA] | [VA] | n° | |

Foro da 24x24mm. Cavo fornito standard, lunghezza 2m.

| | | | | | |
|-------------------|-----|---|-----|---|-------|
| DM1TMA0100 | 100 | — | 1,0 | 1 | 0,200 |
| DM1TMA0150 | 150 | — | 1,0 | 1 | 0,200 |
| DM1TMA0200 | 200 | — | 1,0 | 1 | 0,200 |
| DM1TMA0250 | 250 | — | 1,0 | 1 | 0,200 |

Foro da 36x38mm. Cavo fornito standard, lunghezza 2m.

| | | | | | |
|-------------------|-----|-----|-----|---|-------|
| DM2TMA0250 | 250 | 0,5 | 1,5 | 1 | 0,380 |
| DM2TMA0300 | 300 | 0,5 | 1,5 | 1 | 0,380 |
| DM2TMA0400 | 400 | 0,5 | 1,5 | 1 | 0,380 |
| DM2TMA0500 | 500 | 0,5 | 1,5 | 1 | 0,380 |
| DM2TMA0600 | 600 | 0,5 | 1,5 | 1 | 0,380 |

Caratteristiche generali

I trasformatori di corrente di misura (TA) tipo DM...TMA vengono montati in un sistema elettrico per ridurre la corrente di linea ad un valore secondario di 5A compatibile con gli ingressi amperometrici dei multimetri digitali o dei relè di protezione. I DM...TMA sono trasformatori di corrente di misura in classe 1 senza avvolgimento primario e vengono normalmente utilizzati per alti valori di corrente primaria a partire da 100A.

Caratteristiche d'impiego

- frequenza di funzionamento: 50...60Hz
- corrente secondaria: 5A
- sovracorrente permanente: 120% I_{pn}
- tensione di isolamento U_i: 720V
- corrente termica di breve durata nominale I_{th}: 40...60 I_{pn} per 1 secondo
- corrente dinamica nominale I_{dyn}: 2,5 I_{th} per 1 secondo
- cavo fornito standard, lunghezza 2m
- isolamento in aria: classe E
- condizioni ambientali:
 - temperatura di impiego: -25...+50°C
 - temperatura di stoccaggio: -40...+80°C
 - umidità relativa senza condensa: 90%.

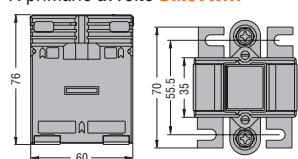
Omologazioni e conformità

Omologazioni ottenute: EAC.

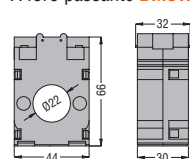
Conformi alle norme: IEC/EN/BS 61869-2, IEC/EN/BS 61869-1.

TRASFORMATORI DI CORRENTE

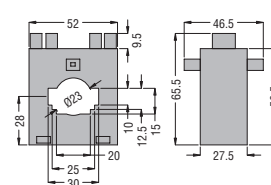
A primario avvolto **DM0TW...**



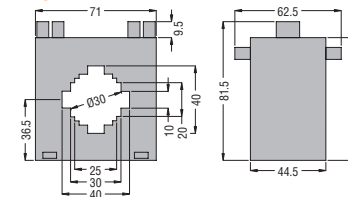
A foro passante **DM0T...**



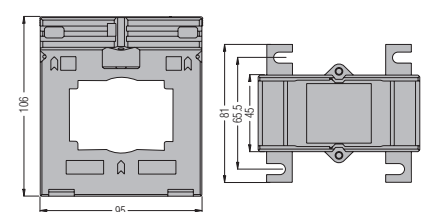
DM2T...



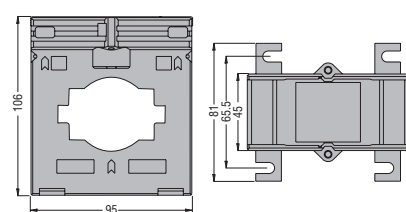
DM3T...



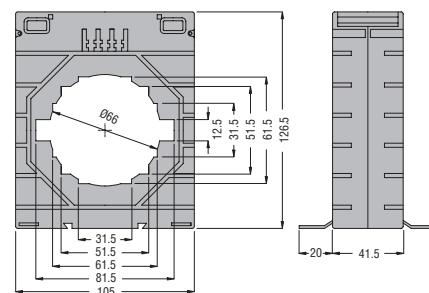
DM33T...



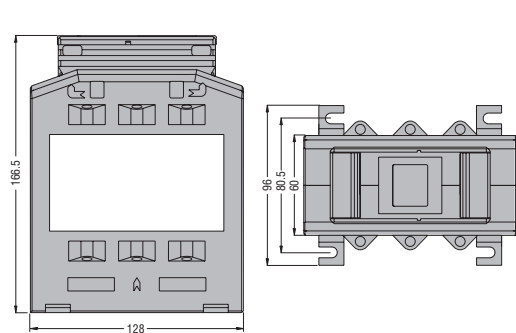
DM34T...



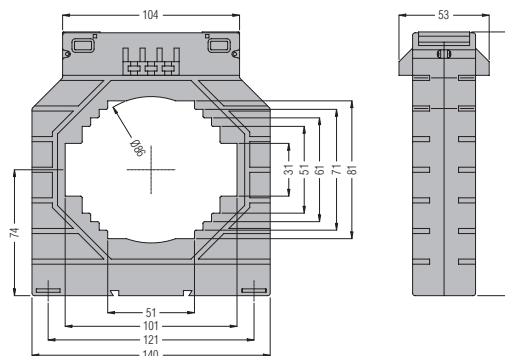
DM35T...



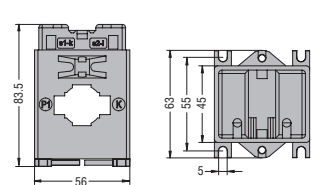
DM37T...



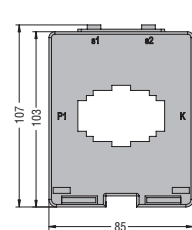
DM4T...



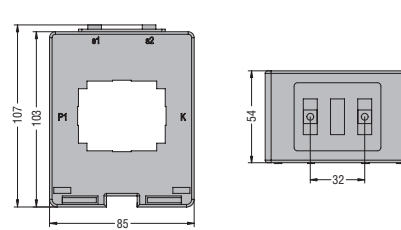
DM25T...



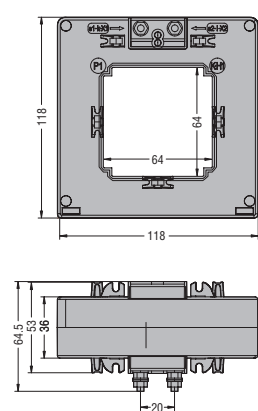
DM31T...



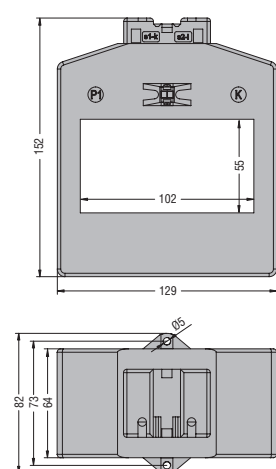
DM36T...



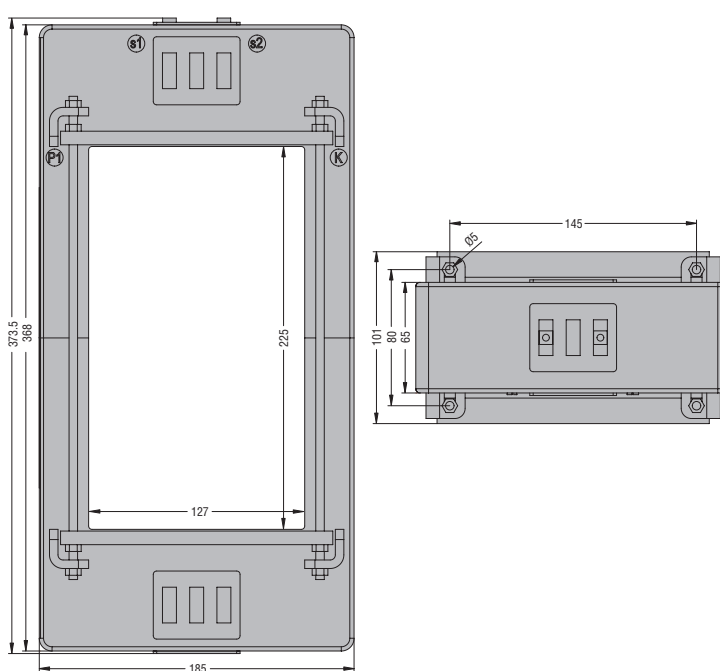
DM38T...



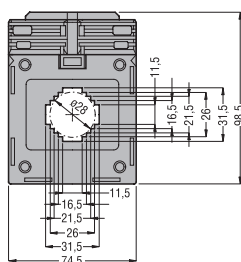
DM39T...



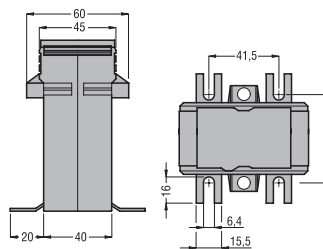
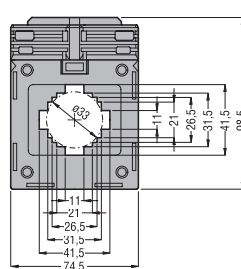
DM6T...



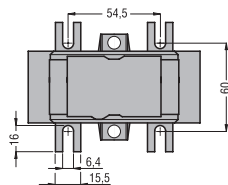
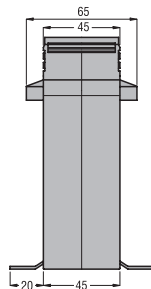
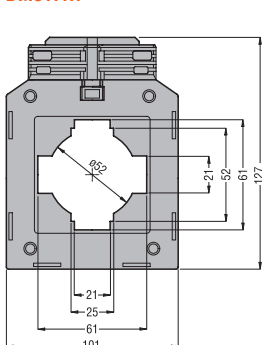
DM1TP0060... - DM1TP0300



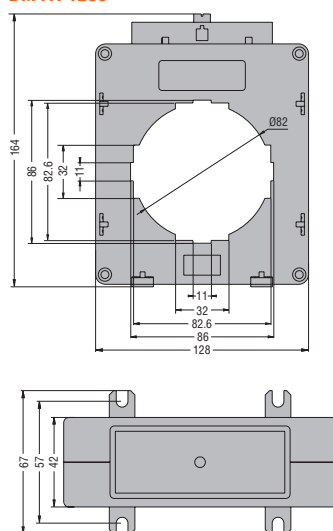
DM1TP0400... - DM1TP0600



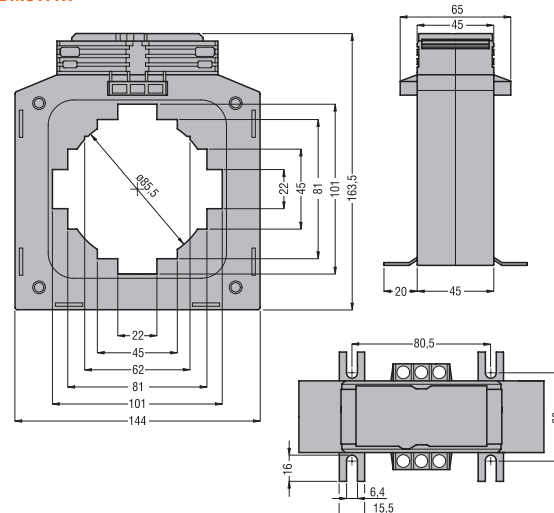
DM3TP...



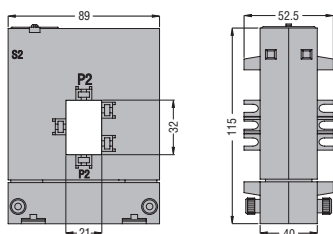
DM4TP1200



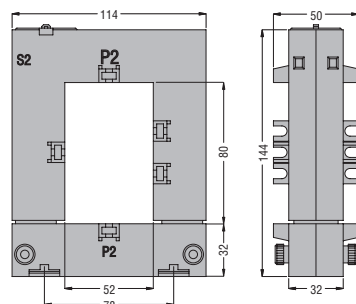
DM5TP...



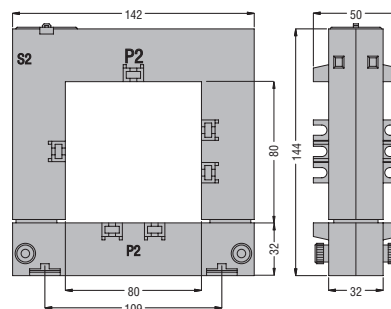
Apribili
DM0TA...



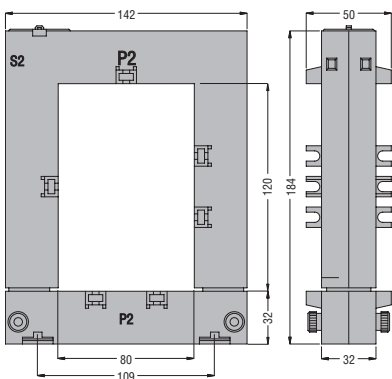
DM1TA...



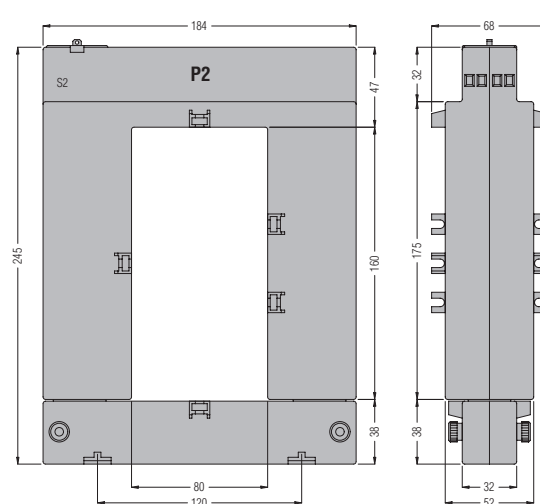
DM2TA...



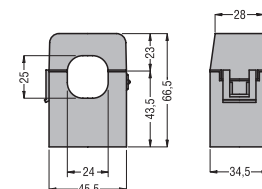
DM3TA...



DM4TA...



Apribili compatti precablati
DM1TMA...



DM2TMA...

