



Denominazione del prodotto

Tipo

Tipologia TA

Trasformatori di  
corrente  
Current  
transformers  
Passante per  
barre

### Ingressi di corrente

Corrente primaria I <sub>pn</sub> (/5)	A	600
--	---	-----

Frequenza di impiego	min	Hz	50
	max	Hz	60

Corrente secondaria	A	5
---------------------	---	---

Sovracorrente permanente I <sub>pn</sub>	%	100
--	---	-----

Prestazioni	cl.0.5	VA	12
	cl.1	VA	15

### Isolamenti

Tensione nominale di isolamento IEC/EN	V	720
--	---	-----

Corrente nominale termica di breve durata I <sub>th</sub>	I <sub>th</sub> for s	40...60
---	-----------------------	---------

Corrente dinamica nominale I <sub>dyn</sub>	I <sub>th</sub> for s	2.5
---	-----------------------	-----

Isolamento in aria	Classe E
--------------------	----------

### Caratteristiche meccaniche

Attacchi tipo	A vite
---------------	--------

Fissaggio	Guida DIN o tramite vite
-----------	-----------------------------

Peso prodotto	g	332
---------------	---	-----

### Condizioni ambientali

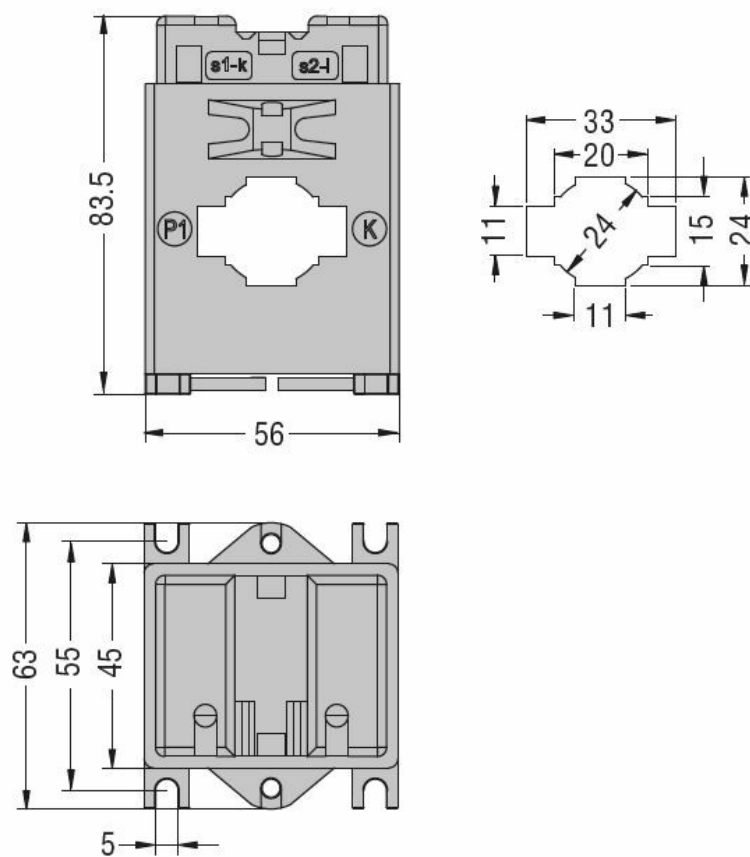
Temperatura	Temperatura di impiego	min	°C	-25
		max	°C	+50

Temperatura di stoccaggio	min	°C	-40
	max	°C	+80

Umidità relativa	%	90
------------------	---	----

Grado di protezione	IP20
---------------------	------

### Dimensioni



## Omologazioni e conformità

### Certificazioni

IEC/EN/BS 61869-1

IEC/EN/BS 61869-2

### Omologazioni

EAC

## Classificazione ETIM

EC000066 - Power contactor, AC switching