

Denumirea produsului				Contactor auxiliar
Denumirea tipului de produs				DPBG12
Caracteristicile contactului				
Numărul de poli		Nr.	3	
Frecvența operațională				
	min	Hz	25	
	max	Hz	400	
Caracteristici mecanice				
Poziția de operare		normală permisă	Plan vertical ±30°	
Fixare				Șurub / șină DIN 35mm
Greutate		g	200	
Operațiuni				
Durata de viața mecanică		cycles	20000000	
Durata de viața electrică		cycles	500000	
Date legate de siguranță				
Nivel de performanță B10d conform EN/ISO 13489-1				
		sarcină nominală	cycles	500000
		sarcină mecanică	cycles	20000000
Contacte oglindă conform IEC/EN 60947-4-1				Vero
Compatibilitate EMC				Vero
Funcționează cu bobina AC				
Tensiune AC nominală la 60 Hz		V	460	
Tensiune de lucru AC				
	Bobina de 60Hz alimentată la 60Hz			
	Cuplare			
	min	%Us	75	
	axim	%Us	115	
	Decuplare			
	min	%Us	20	
	max	%Us	55	
Consum mediu bobina AC la 20°C				
	Bobina 50/60Hz alimentată la 50Hz			
		de urgență	VA	30
		menținând	VA	4
	Bobina 50/60Hz alimentată la 60Hz			
		de urgență	VA	25
		menținând	VA	3
	Bobina de 60Hz alimentată la 60Hz			
		de urgență	VA	30
		menținând	VA	4
Disiparea la mentinere ≤20°C 50Hz			W	0.9
Frecvența maximă a ciclurilor				
Funcționare mecanică			cycles/h	3600
Timpi de funcționare				
Timp mediu pentru controlul US				
	în AC			
	Închidere NO			
	min	ms	12	
	max	ms	21	
	Deschidere NO			

		min	ms	9
		max	ms	18
	Închidere NC			
		min	ms	17
		max	ms	26
	Deschiderea NC			
		min	ms	7
		max	ms	17
<hr/>				
în DC				
	Închidere NO			
		min	ms	18
		max	ms	25
	Deschidere NO			
		min	ms	2
		max	ms	3
	Închidere NC			
		min	ms	3
		max	ms	5
	Deschiderea NC			
		min	ms	11
		max	ms	17

Date tehnice UL

Tensiune nominală de funcționare AC (UL)		V		600
Curent de sarcină completă (FLA) pentru motor trifazat de curent alternativ				
	480 V	A		11
	600 V	A		11
Curentul cu rotor blocat (LRA)		A		84
Performanță mecanică oferită				
pentru motor AC monofazat				
	110/120V	HP		0.5
	230V	HP		1.5
pentru motor trifazat de curent alternativ				
	200/208V	HP		3
	220/230V	HP		3
	460/480V	HP		7.5
	575/600V	HP		10

Uz general

Contactor				
	alternativ	A		20
Fuzibile de protecție la scurtcircuit, 600V				
Defect mare				
	Curent de scurtcircuit	kA		100
	Valoare siguranță	A		30
	Clasa siguranței			J
Defect standard				
	Curent de scurtcircuit	kA		5
	Valoare siguranță	A		30
	Clasa siguranței			RK5

Clasificarea contactelor auxiliare conform UL A600 - Q600

Condiții ambientale

Temperatura

Temperatura de Operare

min	°C	-50
max	°C	+70

Temperatura de depozitare

min	°C	-60
max	°C	+80

Altitudine maximă

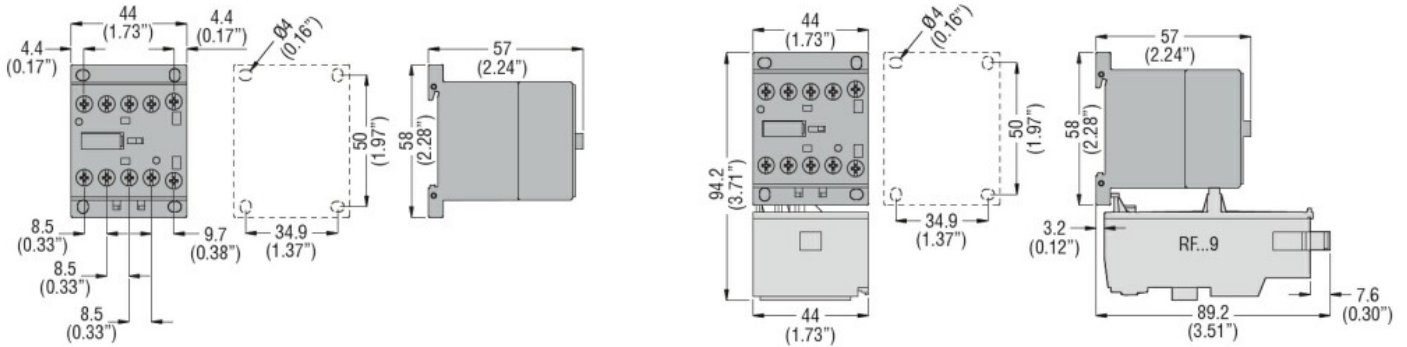
m 3000

Rezistență și protecție

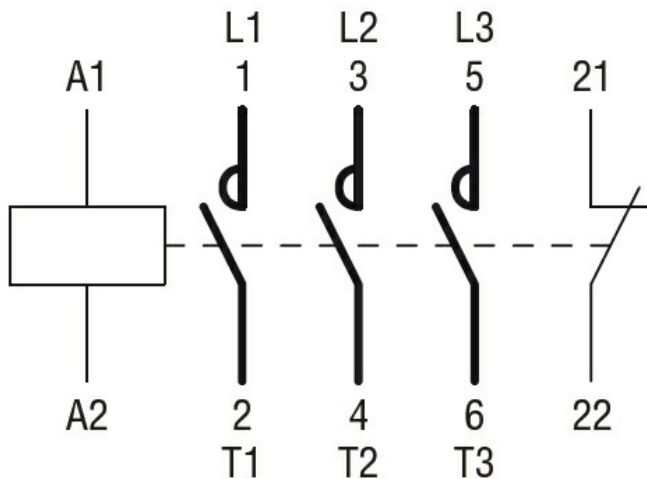
Gradul de poluare

3

Dimensiuni



Diagrame de cablare



Certificari si conformitate

Conformitate

CSA C22.2 n° 60947-1

CSA C22.2 n° 60947-4-80

UL 60947-1

UL 60947-4-1

Certificate

cULus

Clasificare ETIM

ETIM 8.0

EC000066 -
Contactor de
putere, comutare
AC