

Denumirea produsului				Contactor de putere
Denumirea tipului de produs				DPBF12
Caracteristicile contactului				
Numărul de poli			Nr.	3
Frecvența operațională				
	min	Hz		25
	max	Hz		400
Caracteristici mecanice				
Poziția de operare			normală permisă	Plan vertical ±30°
Fixare				Șurub / șină DIN 35mm
Greutate			g	490
Operațiuni				
Durata de viața mecanică			cycles	20000000
Durata de viața electrică			cycles	2000000
Date legate de siguranță				
Nivel de performanță B10d conform EN/ISO 13489-1			sarcină nominală sarcină mecanică	cycles cycles
				2000000 20000000
Contacte oglindă conform IEC/EN 60947-4-1				Da
Compatibilitate EMC				Da
Funcționează cu bobina AC				
Tensiune AC nominală la 60 Hz			V	230
Tensiune de lucru AC				
	Bobina 50/60Hz alimentată la 50Hz			
	Decuplare		max	%Us
				0
	Bobina de 60Hz alimentată la 60Hz			
	Cuplare		min	%Us
			axim	%Us
				80
				110
	Decuplare		min	%Us
			max	%Us
				20
				55
Consum mediu bobina AC la 20°C				
	Bobina de 60Hz alimentată la 60Hz		de urgență menținând	VA
				75
				9
Disiparea la mentinere ≤20°C 50Hz				W
				2.5
Funcționează cu bobina DC				
Tensiunea nominală de control DC			V	24
Tensiunea de operare DC				
	Cuplare		min	%Us
			max	%Us
				70
				125
	Decuplare		min	%Us
			max	%Us
				10
				40
Consum mediu bobina ≤20°C			cuplare	W
				5.4

	decuplare	W	5.4
Frecvența maximă a ciclurilor			
Funcționare mecanică		cycles/h	3600
Timpi de funcționare			
Timp mediu pentru controlul US			
în AC			
	Închidere NO	min	ms 8
		max	ms 24
	Deschidere NO	min	ms 10
		max	ms 20
	Închidere NC	min	ms 14
		max	ms 28
	Deschiderea NC	min	ms 7
		max	ms 18
în DC			
	Închidere NO	min	ms 54
		max	ms 66
	Deschidere NO	min	ms 14
		max	ms 17
	Închidere NC	min	ms 24
		max	ms 30
	Deschiderea NC	min	ms 47
		max	ms 57
Date tehnice UL			
Tensiune nominală de funcționare AC (UL)		V	600
Curent de sarcină completă (FLA) pentru motor trifazat de curent alternativ	600 V	A	25
Curentul cu rotor blocat (LRA)		A	150
Performanță mecanică oferită			
pentru motor AC monofazat			
	110/120V	HP	2
	230V	HP	3
pentru motor trifazat de curent alternativ			
	200/208V	HP	5
	220/230V	HP	5
	460/480V	HP	10
	575/600V	HP	15
Uz general			
Contactor			
	alternativ	A	28
Contacte auxiliare			
	Tensiune AC	V	600
	alternativ	A	10
	Tensiune DC	V	250
	curent DC	A	1

Fuzibile de protecție la scurtcircuit, 600V

Defect standard

Curent de scurtcircuit	kA	5
Valoare siguranță	A	80
Clasa siguranței		RK5

Clasificarea contactelor auxiliare conform UL A600 - P600

Conditii ambientale

Temperatura

Temperatura de Operare

min	°C	-50
max	°C	70

Temperatura de depozitare

min	°C	-60
max	°C	80

Altitudine maximă

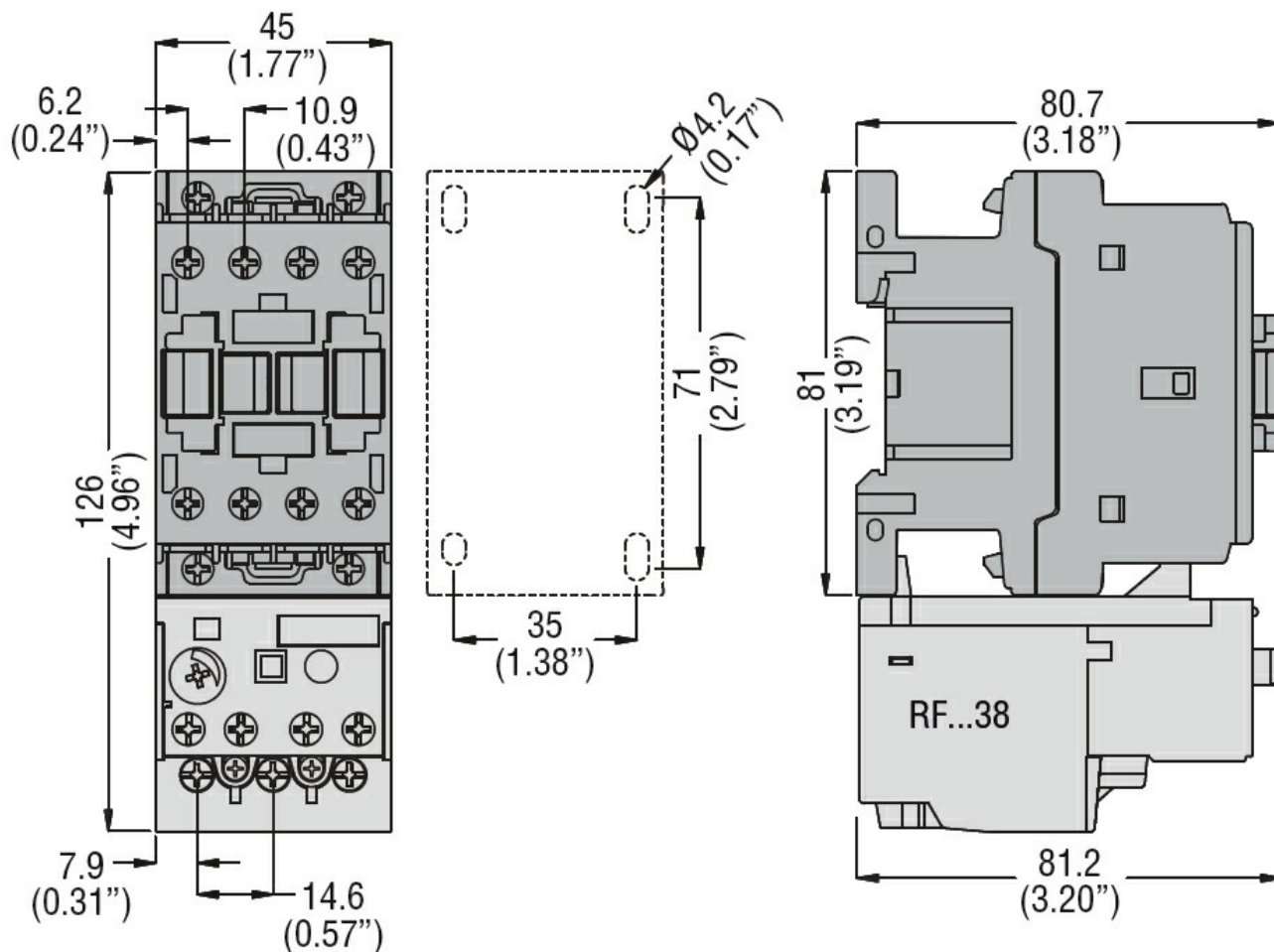
m 3000

Rezistență și protecție

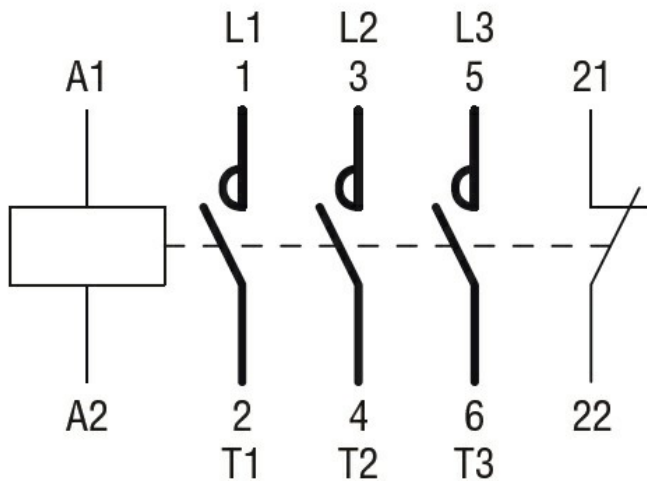
Gradul de poluare

3

Dimensiuni



Diagrame de cablare



Certificari si conformitate

Conformitate

CSA C22.2 n° 60947-1

CSA C22.2 n° 60947-4-20

UL 60947-1

UL 60947-4-1

Certificate

cULus

Clasificare ETIM

ETIM 8.0

EC000066 -
 Contactor de
 putere, comutare
 AC