



Denumirea produsului Contact auxiliar
Denumirea tipului de produs BFX10

Caracteristicile contactului

Numărul de poli	Nr.	4	
Tensiune nominală de izolație Ui IEC/EN	V	690	
Tensiune nominală de rezistență la impuls Uimp	kV	6	
Curent termic convențional în aer liber Ith IEC	A	10	
Cuplu de strângere pentru terminale	min	Nm	0.8
	max	Nm	1
	min	Ibin	7
	max	Ibin	9
Număr maxim de fire conectabile simultan	Nr.	2	
Sectiunea conductorului	AWG/Kcmil		
	max		14
Sectiune conductor flexibil fara pin	min	mm ²	0.75
	max	mm ²	2.5
Sectiune conductor flexibil cu pin	min	mm ²	0.75
	max	mm ²	2.5
Flexibil cu secțiune de conductor izolată	min	mm ²	0.75
	max	mm ²	2.5

Caracteristici mecanice

Poziția de operare	normală	Pe plan vertical
	permisă	Orice
Fixare		Montare frontala/centrala
Greutate	g	48
Terminale Borne șurub		Șurub

Caracteristici contacte auxiliare

Tip de contact		1NO+3NC	
Curentul termic Ith	A	10	
Denumire IEC/EN 60947-5-1		A600 - Q600	
Curent de funcționare AC15	230V	A	3
	400V	A	1.9
	500V	A	1.4
Curent de funcționare DC13	24V	A	3
	48V	A	1.5
	60V	A	1.2

110V	A	0.6
125V	A	0.55
220V	A	0.27
600V	A	0.1

Caracteristici electrice

Conductivitate	5V 10 mA	
Desemnare UL/CSA și IEC/EN 60947-5-1	A600 Q600	
Curent de funcționare AC15	120V	A 6
	240V	A 3
	480V	A 1.5
	600V	A 1.2

Curent de funcționare DC13

12V	A	10
250V	A	0.27
440V	A	0.15
500V	A	0.13

Date tehnice UL

Tensiune nominală de funcționare AC (UL)	V	600
--	---	-----

Conditii ambientale

Temperatura

Temperatura de Operare

min	°C	-50
max	°C	+70

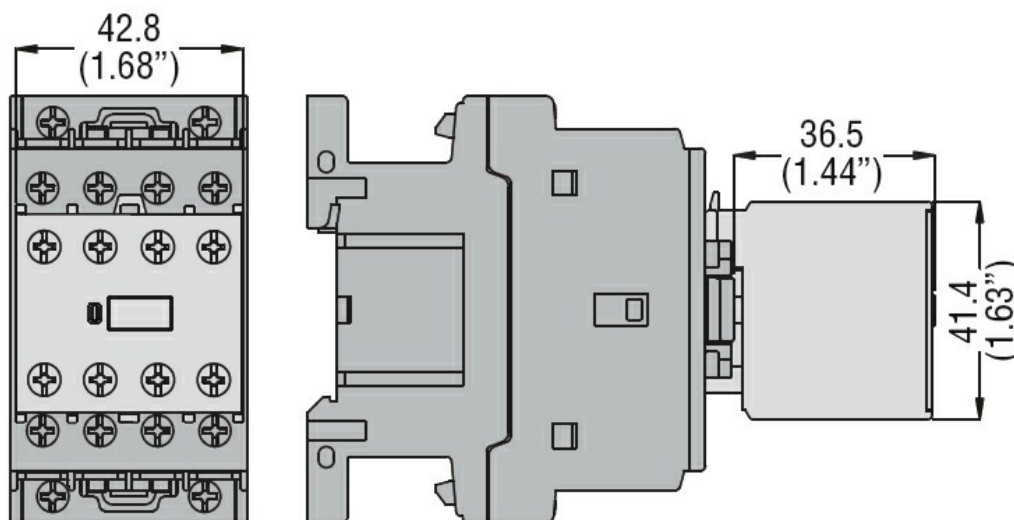
Temperatura de depozitare

min	°C	-60
max	°C	+80

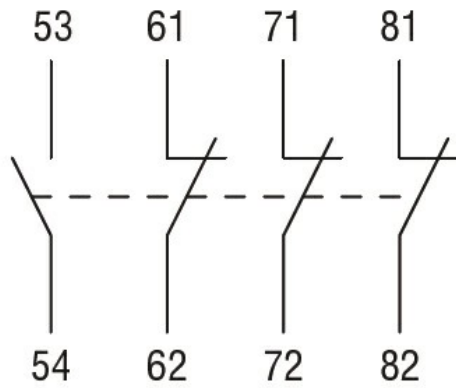
Altitudine maximă

m	3000
---	------

Dimensiuni



Diagrame de cablare



Certificari si conformitate

Conformitate

CSA C22.2 n° 60947-1

CSA C22.2 n° 60947-5-1

IEC/EN 60947-1

IEC/EN 60947-5-1

UL 60947-1

UL 60947-5-1

Certificate

CCC

cULus

EAC

Clasificare ETIM

ETIM 8.0

EC000041 - Bloc
de contact
auxiliar