



Contactor de
putere
BFD150

Denumirea produsului

Denumirea tipului de produs

Caracteristicile contactului

Numărul de poli	Nr.	4
Tensiune nominală de izolație Ui IEC/EN	V	1000
Tensiune nominală de rezistență la impuls Uimp	kV	8
Frecvența operațională	min	Hz 25
	max	Hz 400
Curent termic convențional în aer liber Ith IEC	A	165
Curentul operational Ie	AC-1 ($\leq 40^{\circ}\text{C}$)	A 160
Curent maxim IEC Ie în DC1 cu L/R ≤ 1 ms cu 4 poli în serie	400V	A 165
	600V	A 165
	800V	A 125
	1000V	A 100
Curent admisibil de scurtă durată pentru 10 s (IEC/EN60947-1)	A	1200
Siguranta de protecție	gG (IEC)	A 250
	aM (IEC)	A 160
Rezistență pe pol (valoare medie)	m Ω	0.45
Putere disipată pe pol (valoare medie)	Ith	W 12
Cuplu de strângere pentru terminale	min	Nm 6
	max	Nm 7
	min	Ibin 4.4
	max	Ibin 5.2
Cuplul de strângere pentru terminalul bobinei	min	Nm 0.8
	max	Nm 1
	min	Ibin 0.59
	max	Ibin 0.74
Număr maxim de fire conectabile simultan	Nr.	2
Sectiunea conductorului	AWG/Kcmil	
	max	2/0
Sectiune conductor flexibil fara pin	min	mm ² 1.5
	max	mm ² 70
Sectiune conductor flexibil cu pin	min	mm ² 1.5
	max	mm ² 70

Protecția terminalelor de putere conform IEC/EN 60529		IP20 front	
Caracteristici mecanice			
Poziția de operare	normală permisă	Plan vertical ±30°	
Fixare		Șurub / șină DIN 35mm	
Greutate	g	2460	
Operațiuni			
Durata de viață mecanică	cycles	15000000	
Date legate de siguranță			
Nivel de performanță B10d conform EN/ISO 13489-1	sarcină mecanică	cycles	15000000
Compatibilitate EMC		Da	
Funcționează cu bobina AC			
Tensiune AC nominală la 50/60Hz, 60Hz	min	V	100
	max	V	250
Tensiune de lucru AC			
Bobina 50/60Hz alimentată la 50Hz			
Cuplare		min	%Us 80 Us min
		max	%Us 110 Us max
Decuplare		min	%Us 20
		max	%Us ≤70 Us min
Bobina 50/60Hz alimentată la 60Hz			
Cuplare		min	%Us 80 Us min
		max	%Us 110 Us max
Decuplare		min	%Us 20
		max	%Us ≤70 Us min
Consum mediu bobina AC la 20°C			
Bobina 50/60Hz alimentată la 50Hz		de urgență	VA 70...175
		menținând	VA 1.7...3.5
Bobina 50/60Hz alimentată la 60Hz		de urgență	VA 70...175
		menținând	VA 1.7...3.5
Bobina de 60Hz alimentată la 60Hz		de urgență	VA 70...175
		menținând	VA 1.7...3.5
Disiparea la mentinere ≤20°C 50Hz		W	1.3...1,5
Funcționează cu bobina DC			
Tensiunea nominală de control DC	min	V	100
	max	V	250
Tensiunea de operare DC			
Cuplare		min	%Us 80 Us min
		max	%Us 110 Us max
Decuplare		max	%Us ≤70 Us min

Consum mediu bobina $\leq 20^{\circ}\text{C}$

cuplare	W	70...80
decuplare	W	1.3...1.5

Frecvența maximă a ciclurilor

Funcționare mecanică

cycles/h 2000

Timpi de funcționare

Timp mediu pentru controlul US

în AC

Închidere NO

min	ms	45
max	ms	40

Deschidere NO

min	ms	24
max	ms	60

în DC

Închidere NO

min	ms	45
max	ms	90

Deschidere NO

min	ms	24
max	ms	60

Date tehnice UL

Tensiune nominală de funcționare AC (UL)

V 600

Uz general

Contactator

alternativ A 165

4 poli in serie DC1

600V A 165

Conditii ambientale

Temperatura

Temperatura de Operare

min	$^{\circ}\text{C}$	-40
max	$^{\circ}\text{C}$	70

Temperatura de depozitare

min	$^{\circ}\text{C}$	-50
max	$^{\circ}\text{C}$	80

Altitudine maximă

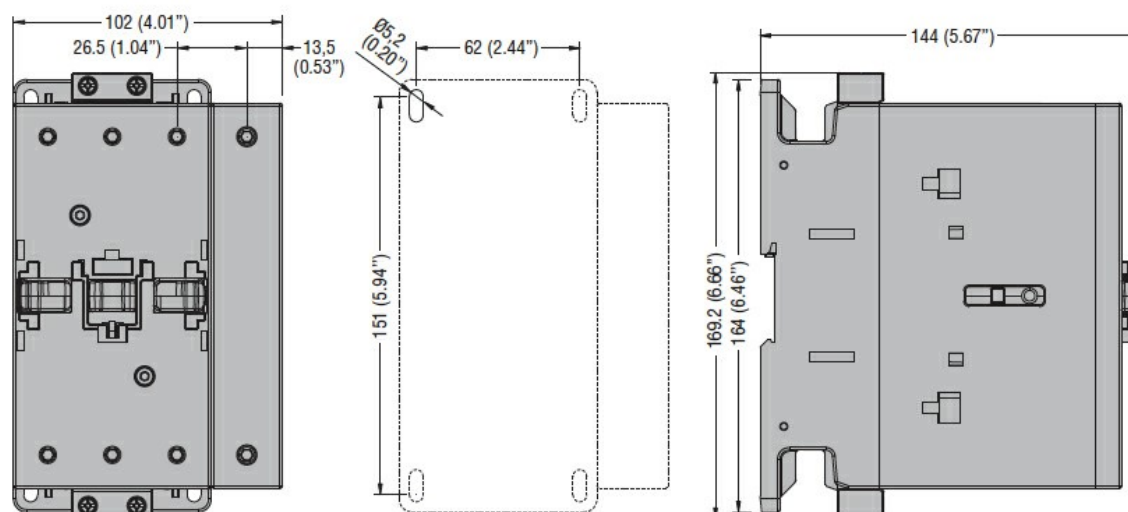
m 3000

Rezistență și protecție

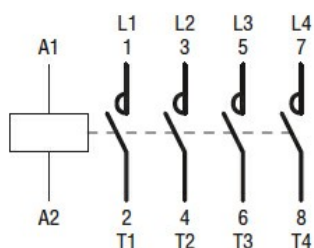
Gradul de poluare

3

Dimensiuni



Diagrame de cablare



Certificari si conformitate

Conformitate

CSA C22.2 n° 60947-1
CSA C22.2 n° 60947-4-1
IEC/EN/BS 60947-1
IEC/EN/BS 60947-4-1
UL 60947-1
UL 60947-4-1

Certificate

cULus

Clasificare ETIM

ETIM 8.0

EC000066 -
Contactor de
putere, comutare
AC