



Contactor de  
putere  
BFD150

Denumirea produsului

Denumirea tipului de produs

**Caracteristicile contactului**

Numărul de poli	Nr.	4
Tensiune nominală de izolație Ui IEC/EN	V	1000
Tensiune nominală de rezistență la impuls Uimp	kV	8
Frecvența operațională	min	Hz 25
	max	Hz 400
Curent termic convențional în aer liber Ith IEC	A	165
Curent maxim IEC le în DC1 cu L/R ≤ 1 ms cu 4 poli în serie	400V	A 165
	600V	A 165
	800V	A 125
	1000V	A 100
Curent admisibil de scurtă durată pentru 10 s (IEC/EN60947-1)	A	1200
Siguranta de protecție	gG (IEC)	A 250
	aM (IEC)	A 160
Rezistență pe pol (valoare medie)	mΩ	0.45
Putere disipată pe pol (valoare medie)	Ith	W 12
Cuplu de strângere pentru terminale	min	Nm 6
	max	Nm 7
	min	Ibin 4.4
	max	Ibin 5.2
Cuplul de strângere pentru terminalul bobinei	min	Nm 0.8
	max	Nm 1
	min	Ibin 0.59
	max	Ibin 0.74
Număr maxim de fire conectabile simultan	Nr.	2
Sectiunea conductorului	AWG/Kcmil	
	max	2/0
Sectiune conductor flexibil fara pin	min	mm <sup>2</sup> 1.5
	max	mm <sup>2</sup> 70
Sectiune conductor flexibil cu pin	min	mm <sup>2</sup> 1.5
	max	mm <sup>2</sup> 70
Protecția terminalelor de putere conform IEC/EN 60529		IP20 front

**Caracteristici mecanice**

Poziția de operare

	normală permisă		Plan vertical ±30°
Fixare			Șurub / șină DIN 35mm
Greutate		g	2460
<b>Operațiuni</b>			
Durata de viață mecanică		cycles	15000000
<b>Date legate de siguranță</b>			
Nivel de performanță B10d conform EN/ISO 13489-1	sarcină mecanică	cycles	15000000
Compatibilitate EMC			Da
<b>Funcționează cu bobina AC</b>			
Tensiune AC nominală la 50/60Hz, 60Hz	min	V	60
	max	V	110
<b>Tensiune de lucru AC</b>			
Bobina 50/60Hz alimentată la 50Hz			
Cuplare			
	min	%Us	80 Us min
	max	%Us	110 Us max
Decuplare			
	max	%Us	≤70 Us min
Bobina 50/60Hz alimentată la 60Hz			
Cuplare			
	min	%Us	80 Us min
	max	%Us	110 Us max
Decuplare			
	max	%Us	≤70 Us min
<b>Consum mediu bobina AC la 20°C</b>			
Bobina 50/60Hz alimentată la 50Hz			
	de urgență	VA	70...175
	menținând	VA	1.7...3.5
Bobina 50/60Hz alimentată la 60Hz			
	de urgență	VA	70...175
	menținând	VA	1.7...3.5
Bobina de 60Hz alimentată la 60Hz			
	de urgență	VA	70...175
	menținând	VA	1.7...3.5
Disiparea la mentinere ≤20°C 50Hz			
		W	1.3...1,5
<b>Funcționează cu bobina DC</b>			
Tensiunea nominală de control DC			
	min	V	60
	max	V	110
<b>Tensiunea de operare DC</b>			
Cuplare			
	min	%Us	80 Us min
	max	%Us	110 Us max
Decuplare			
	max	%Us	≤70 Us min
<b>Consum mediu bobina ≤20°C</b>			
	cuplare	W	70...80
	decuplare	W	1.3...1.5

**Frecvența maximă a ciclurilor**

Funcționare mecanică cycles/h 2000

**Timpi de funcționare**

Timp mediu pentru controlul US

în AC

Închidere NO

min ms 45  
max ms 40

Deschidere NO

min ms 24  
max ms 60

în DC

Închidere NO

min ms 45  
max ms 90

Deschidere NO

min ms 24  
max ms 60

**Date tehnice UL**

Tensiune nominală de funcționare AC (UL) V 600

Uz general

Contactor

alternativ A 165

4 poli in serie DC1

600V A 165

**Conditii ambientale**

Temperatura

Temperatura de Operare

min °C -40  
max °C 70

Temperatura de depozitare

min °C -50  
max °C 80

Altitudine maximă

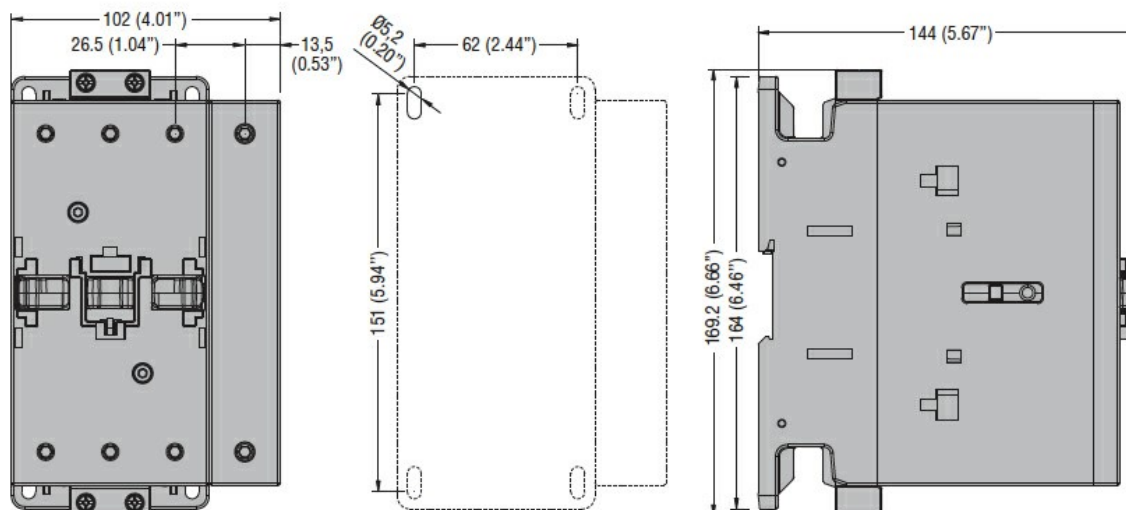
m 3000

**Rezistență și protecție**

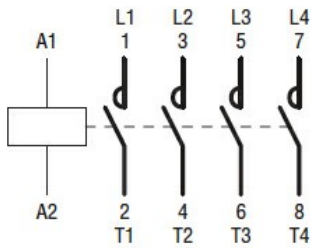
Gradul de poluare

3

**Dimensiuni**



### Diagrame de cablare



### Certificari si conformitate

#### Conformitate

CSA C22.2 n° 60947-1

CSA C22.2 n° 60947-4-1

IEC/EN/BS 60947-1

IEC/EN/BS 60947-4-1

UL 60947-1

UL 60947-4-1

#### Certificate

cULus

### Clasificare ETIM

ETIM 8.0

EC000066 -  
Contactor de  
putere, comutare  
AC