



Contactor de  
putere  
BF230

Denumirea produsului

Denumirea tipului de produs

**Caracteristicile contactului**

Numărul de poli	Nr.	4
Tensiune nominală de izolație $U_i$ IEC/EN	V	1000
Tensiune nominală de rezistență la impuls $U_{imp}$	kV	8
Frecvența operațională	min	Hz 25
	max	Hz 400
Curent termic convențional în aer liber $I_{th}$ IEC	A	350
Curentul operațional $I_e$	AC-1 ( $\leq 40^\circ\text{C}$ )	A 350
	AC-1 ( $\leq 55^\circ\text{C}$ )	A 290
	AC-1 ( $\leq 70^\circ\text{C}$ )	A 250
	AC-4 (400V)	A 110
Putere nominală de funcționare AC-1 ( $T \leq 40^\circ\text{C}$ )	230V	kW 132
	400V	kW 230
	500V	kW 253
	690V	kW 397
Curent maxim IEC $I_e$ în DC1 cu $L/R \leq 1$ ms cu 1 poli în serie	$\leq 24\text{V}$	A 350
	48V	A 350
	75V	A 350
	110V	A 145
	220V	A –
Curent maxim IEC $I_e$ în DC1 cu $L/R \leq 1$ ms cu 2 poli în serie	$\leq 24\text{V}$	A 350
	48V	A 350
	75V	A 350
	110V	A 270
	220V	A 225
Curent maxim IEC $I_e$ în DC1 cu $L/R \leq 1$ ms cu 3 poli în serie	$\leq 24\text{V}$	A 350
	48V	A 350
	75V	A 350
	110V	A 270
	220V	A 270
	330V	A 225
Curent maxim IEC $I_e$ în DC1 cu $L/R \leq 1$ ms cu 4 poli în serie	$\leq 24\text{V}$	A 350
	48V	A 350
	75V	A 350
	110V	A 350
	220V	A 350

Curent maxim IEC le în DC3-DC5 cu L/R ≤ 15ms cu 1 poli în serie	≤24V	A	350
	48V	A	350
	75V	A	250
	110V	A	135
	220V	A	–
Curent maxim IEC le în DC3-DC5 cu L/R ≤ 15ms cu 2 poli în serie	≤24V	A	350
	48V	A	350
	75V	A	250
	110V	A	225
	220V	A	180
Curent maxim IEC le în DC3-DC5 cu L/R ≤ 15ms cu 3 poli în serie	≤24V	A	350
	48V	A	350
	75V	A	250
	110V	A	250
	220V	A	225
	330V	A	180
Curent maxim IEC le în DC3-DC5 cu L/R ≤ 15ms cu 4 poli în serie	≤24V	A	350
	48V	A	350
	75V	A	250
	110V	A	250
	220V	A	225
	330V	A	210
	460V	A	180
Curent admisibil de scurtă durată pentru 10 s (IEC/EN60947-1)		A	1840
Siguranta de protectie	gG (IEC)	A	400
	aM (IEC)	A	250
Capacitate de realizare (valoare RMS)		A	2300
Capacitate de rupere la tensiune	440V	A	1840
	500V	A	1472
	690V	A	1296
Rezistență pe pol (valoare medie)		mΩ	0.18
Putere disipată pe pol (valoare medie)	I <sub>th</sub>	W	21
	AC-3	W	9.3
Cuplu de strângere pentru terminale	min	Nm	18
	max	Nm	18
	min	I <sub>bin</sub>	159
	max	I <sub>bin</sub>	159
Cuplu de strângere pentru terminalul bobinei	min	Nm	0.8
	max	Nm	1
Protecția terminalelor de putere conform IEC/EN 60529			IP00
<b>Caracteristici mecanice</b>			
Poziția de operare	normală		Plan vertical
	permisă		±30°

Fixare				Șurub
Greutate		g		4000
<b>Operațiuni</b>				
Durata de viață mecanică		cycles		10000000
Durata de viață electrică		cycles		1000000
<b>Date legate de siguranță</b>				
Nivel de performanță B10d conform EN/ISO 13489-1		sarcină nominală	cycles	1000000
		sarcină mecanică	cycles	10000000
Compatibilitate EMC				Da
<b>Funcționează cu bobina AC</b>				
Tensiune AC nominală la 50/60Hz, 60Hz		min	V	250
		max	V	500
<b>Tensiune de lucru AC</b>				
	Bobina 50/60Hz alimentată la 50Hz			
	Cuplare	min	%Us	80 Us min
		max	%Us	110 Us max
	Decuplare	min	%Us	20
		max	%Us	≤70 Us min
	Bobina 50/60Hz alimentată la 60Hz			
	Cuplare	min	%Us	80 Us min
		max	%Us	110 Us max
	Decuplare	min	%Us	20
		max	%Us	≤70 Us min
<b>Consum mediu bobina AC la 20°C</b>				
	Bobina 50/60Hz alimentată la 50Hz	de urgență	VA	160...230
		menținând	VA	1.5...3.0
	Bobina 50/60Hz alimentată la 60Hz	de urgență	VA	160...230
		menținând	VA	1.5...3.0
	Bobina de 60Hz alimentată la 60Hz	de urgență	VA	160...230
		menținând	VA	1.5...3.0
Disiparea la mentinere ≤20°C 50Hz			W	1.5...3.0
<b>Funcționează cu bobina DC</b>				
Tensiunea nominală de control DC		min	V	250
		max	V	500
<b>Tensiunea de operare DC</b>				
	Cuplare	min	%Us	85 Us min
		max	%Us	110 Us max
	Decuplare	max	%Us	≤70 Us min
<b>Consum mediu bobina ≤20°C</b>				
		cuplare	W	160...230
		decuplare	W	1.5...3.0

### Frecvența maximă a ciclurilor

Funcționare mecanică cycles/h 1000

### Timpi de funcționare

Timp mediu pentru controlul US  
în AC

Închidere NO

min	ms	50
max	ms	100

Deschidere NO

min	ms	30
max	ms	75

### Date tehnice UL

Tensiune nominală de funcționare AC (UL) V 600

Performanță mecanică oferită

pentru motor trifazat de curent alternativ

200/208V	HP	75
220/230V	HP	75
460/480V	HP	150
575/600V	HP	200

Uz general

Contactator

alternativ	A	350
------------	---	-----

Fuzibile de protecție la scurtcircuit, 600V

Defect mare

Curent de scurtcircuit	kA	100
Valoare siguranță	A	400
Clasa siguranței		J

Defect standard

Curent de scurtcircuit	kA	10
Valoare siguranță	A	400
Clasa siguranței		RK5

### Condiții ambientale

Temperatura

Temperatura de Operare

min	°C	-40
max	°C	70

Temperatura de depozitare

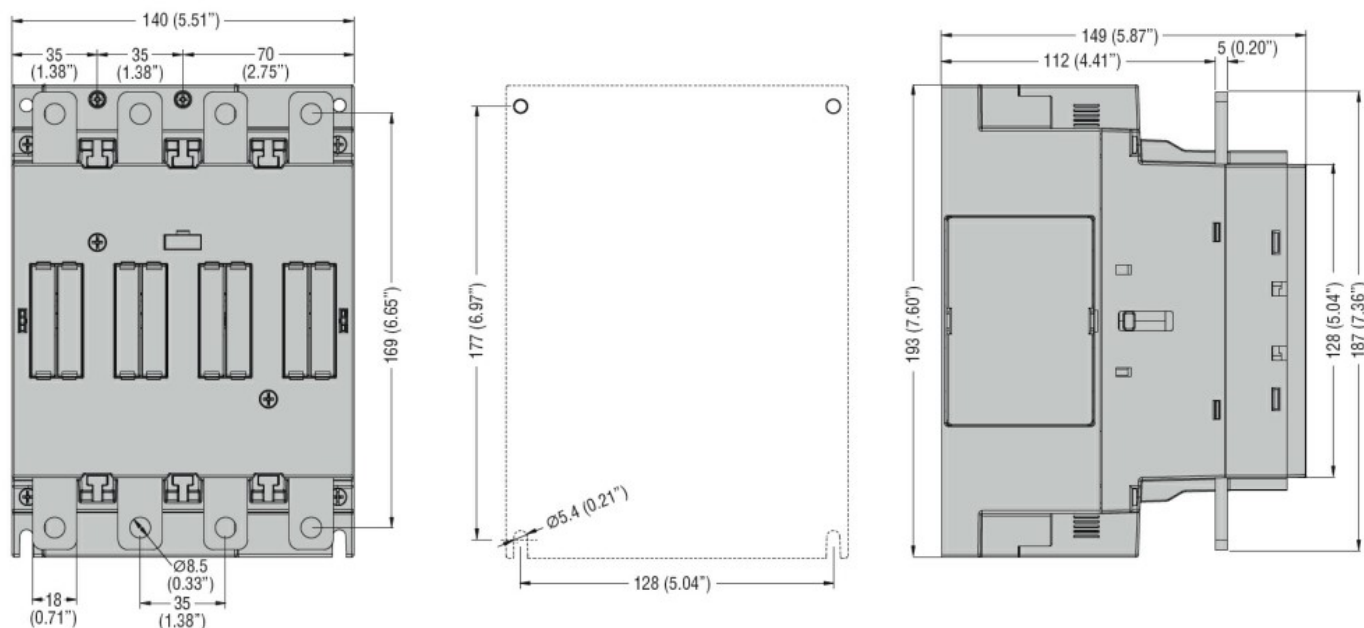
min	°C	-50
max	°C	80

Altitudine maximă m 3000

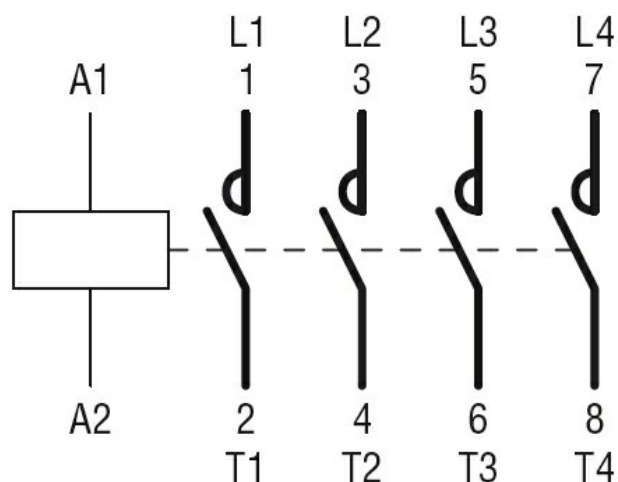
### Rezistență și protecție

Gradul de poluare 3

### Dimensiuni



### Diagrame de cablare



### Certificari si conformitate

#### Conformitate

CSA C22.2 n° 60947-1

CSA C22.2 n° 60947-4-1

IEC/EN/BS 60947-1

IEC/EN/BS 60947-4-1

UL 60947-1

UL 60947-4-1

#### Certificate

cULus

### Clasificare ETIM

ETIM 8.0

EC000066 -  
Contactor de  
putere, comutare  
AC