



Denumirea produsului				Contactor auxiliar
Denumirea tipului de produs				BGF00
Caracteristicile contactului				
Numărul de poli	Nr.			4
Tensiune nominală de izolație Ui IEC/EN	V			690
Tensiune nominală de rezistență la impuls Uimp	kV			6
Frecvența operațională	min	Hz	25	
	max	Hz	400	
Curent termic convențional în aer liber Ith IEC	A			10
Curent admisibil de scurtă durată pentru 10 s (IEC/EN60947-1)	A			0
Siguranța de protecție	gG (IEC)		A	16
	Cuplu de strângere pentru terminale			
	min	Nm	0.8	
	max	Nm	1	
	min	Ibin	9	
	max	Ibin	9	
Cuplul de strângere pentru terminalul bobinei	min	Nm	0.8	
	max	Nm	1	
	min	Ibin	9	
	max	Ibin	9	
Număr maxim de fire conectabile simultan			Nr.	2
Sectiunea conductorului	AWG/Kcmil			
	max		12	
Sectiune conductor flexibil fara pin	min	mm ²	0.75	
	max	mm ²	2.5	
Sectiune conductor flexibil cu pin	min	mm ²	1.5	
	max	mm ²	2.5	
Flexibil cu secțiune de conductor izolată	min	mm ²	1.5	
	max	mm ²	2.5	
Protecția terminalelor de putere conform IEC/EN 60529				IP20 atunci când este conectat corespunzător
Caracteristici mecanice				
Poziția de operare	normală		Plan vertical	
	permisă		±30°	
Fixare				Șurub / șină DIN 35mm

Greutate		g	222
Caracteristici contacte auxiliare			
Curentul termic I _{th}		A	10
Denumire IEC/EN 60947-5-1			A600 - Q600
Curent de funcționare AC15			
	230V	A	3
	400V	A	1.9
	500V	A	1.4
Curent de funcționare DC12			
	110V	A	2.9
Curent de funcționare DC13			
	24V	A	2.9
	48V	A	1.4
	60V	A	1.1
	125V	A	0.3
	220V	A	0.1
	600V	A	0.6
Operațiuni			
Durata de viața mecanică		cycles	20000000
Date legate de siguranță			
Nivel de performanță B10d conform EN/ISO 13489-1		sarcină mecanică	cycles 20000000
Compatibilitate EMC			Da
Funcționează cu bobina DC			
Tensiunea nominală de control DC		V	125
Tensiunea de operare DC			
Cuplare		min	%Us 75
		max	%Us 115
Decuplare		min	%Us 10
		max	%Us 25
Consum mediu bobina ≤20°C			
	cuplare	W	3.2
	decuplare	W	3.2
Frecvența maximă a ciclurilor			
Funcționare mecanică		cycles/h	3600
Timpi de funcționare			
Timp mediu pentru controlul US			
în AC			
Închidere NO		min	ms 12
		max	ms 21
Deschidere NO		min	ms 9
		max	ms 18
Închidere NC		min	ms 17
		max	ms 26
Deschiderea NC		min	ms 7
		max	ms 17
în DC			

Închidere NO	min	ms	18
	max	ms	25
Deschidere NO	min	ms	2
	max	ms	3
Închidere NC	min	ms	3
	max	ms	5
Deschiderea NC	min	ms	11
	max	ms	17

Date tehnice UL

Tensiune nominală de funcționare AC (UL)	V	600
Clasificarea contactelor auxiliare conform UL		A600 - Q600

Condiții ambientale

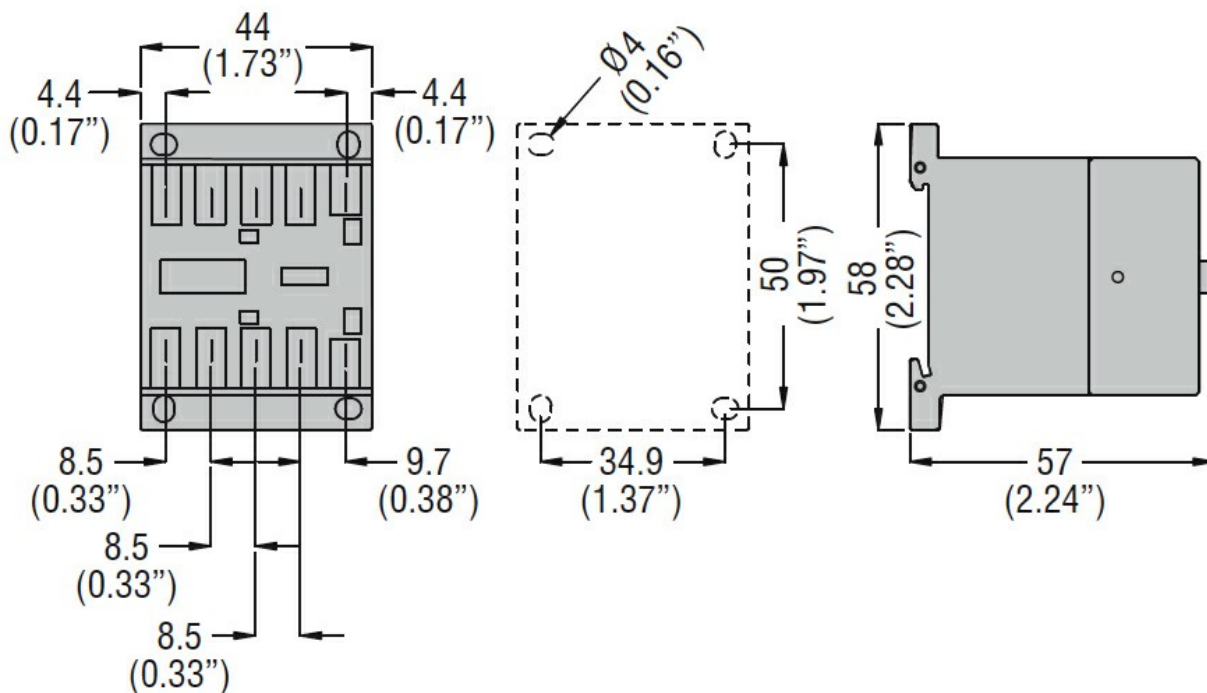
Temperatura	Temperatura de Operare	min	°C	-50
		max	°C	+70
	Temperatura de depozitare	min	°C	-60
		max	°C	+80

Altitudine maximă	m	3000
-------------------	---	------

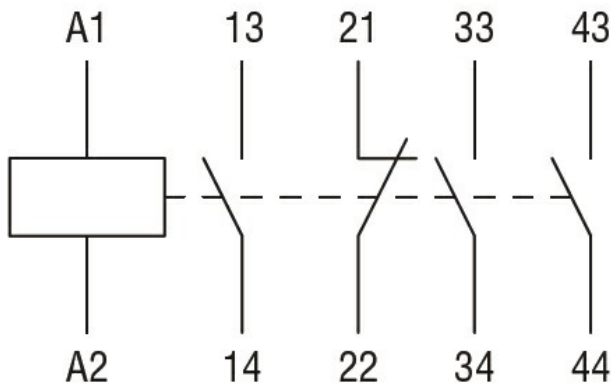
Rezistență și protecție

Gradul de poluare	3
-------------------	---

Dimensiuni



Diagrame de cablare



Certificari si conformitate

Conformitate

CSA C22.2 n° 60947-1

CSA C22.2 n° 60947-5-1

IEC/EN 60947-1

IEC/EN 60947-5-1

UL 60947-1

UL 60947-5-1

Certificate

CCC

cULus

EAC

Clasificare ETIM

ETIM 8.0

EC000196 -
Releu contactor