



Denumirea produsului  
Denumirea tipului de produs

Contactor auxiliar  
BGF00

### Caracteristicile contactului

Numărul de poli	Nr.	4
Tensiune nominală de izolație Ui IEC/EN	V	690
Tensiune nominală de rezistență la impuls Uimp	kV	6

Frecvența operațională

min	Hz	25
max	Hz	400

Curent termic convențional în aer liber Ith IEC

A	10
---	----

Curent admisibil de scurtă durată pentru 10 s (IEC/EN60947-1)

A	0
---	---

Siguranta de protecție

gG (IEC)	A	16
----------	---	----

Cuplu de strângere pentru terminale

min	Nm	0.8
max	Nm	1
min	Ibin	9
max	Ibin	9

Cuplul de strângere pentru terminalul bobinei

min	Nm	0.8
max	Nm	1
min	Ibin	9
max	Ibin	9

Număr maxim de fire conectabile simultan

Nr.	2
-----	---

Sectiunea conductorului

AWG/Kcmil

max	12
-----	----

Sectiune conductor flexibil fara pin

min	mm <sup>2</sup>	0.75
max	mm <sup>2</sup>	2.5

Sectiune conductor flexibil cu pin

min	mm <sup>2</sup>	1.5
max	mm <sup>2</sup>	2.5

Flexibil cu secțiune de conductor izolată

min	mm <sup>2</sup>	1.5
max	mm <sup>2</sup>	2.5

Protecția terminalelor de putere conform IEC/EN 60529

IP20 atunci când  
este conectat  
corespunzător

### Caracteristici mecanice

Poziția de operare

normală	Plan vertical
permisă	±30°

Fixare

Șurub / șină DIN  
35mm

Greutate		g	224
<b>Caracteristici contacte auxiliare</b>			
Curentul termic I <sub>th</sub>		A	10
Denumire IEC/EN 60947-5-1			A600 - Q600
Curent de funcționare AC15			
	230V	A	3
	400V	A	1.9
	500V	A	1.4
Curent de funcționare DC12			
	110V	A	2.9
Curent de funcționare DC13			
	24V	A	2.9
	48V	A	1.4
	60V	A	1.1
	125V	A	0.3
	220V	A	0.1
	600V	A	0.6
<b>Operațiuni</b>			
Durata de viața mecanică		cycles	20000000
<b>Date legate de siguranță</b>			
Nivel de performanță B10d conform EN/ISO 13489-1		sarcină mecanică	cycles 20000000
Compatibilitate EMC			Da
<b>Funcționează cu bobina DC</b>			
Tensiunea nominală de control DC		V	24
Tensiunea de operare DC			
Cuplare		min	%Us 75
		max	%Us 115
Decuplare		min	%Us 10
		max	%Us 25
Consum mediu bobina ≤20°C			
	cuplare	W	3.2
	decuplare	W	3.2
<b>Frecvența maximă a ciclurilor</b>			
Funcționare mecanică		cycles/h	3600
<b>Timpi de funcționare</b>			
Timp mediu pentru controlul US			
în AC			
Închidere NO		min	ms 12
		max	ms 21
Deschidere NO		min	ms 9
		max	ms 18
Închidere NC		min	ms 17
		max	ms 26
Deschiderea NC		min	ms 7
		max	ms 17
în DC			

Închidere NO	min	ms	18
	max	ms	25
Deschidere NO	min	ms	2
	max	ms	3
Închidere NC	min	ms	3
	max	ms	5
Deschiderea NC	min	ms	11
	max	ms	17

**Date tehnice UL**

Tensiune nominală de funcționare AC (UL)	V	600
Clasificarea contactelor auxiliare conform UL		A600 - Q600

**Condiții ambientale**

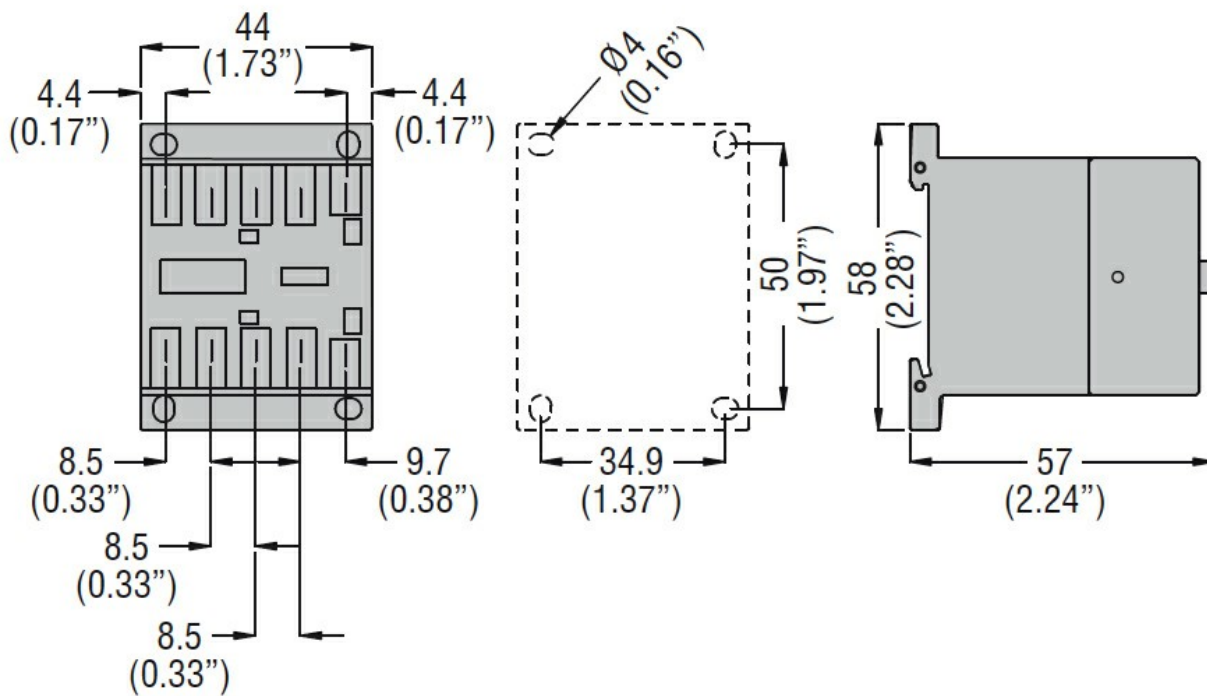
Temperatura	Temperatura de Operare	min	°C	-50
		max	°C	+70
	Temperatura de depozitare	min	°C	-60
		max	°C	+80

Altitudine maximă	m	3000
-------------------	---	------

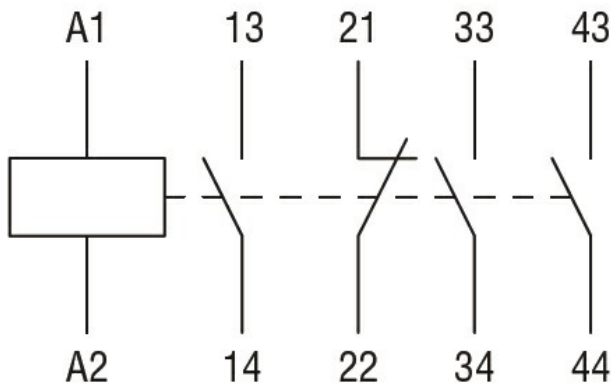
**Rezistență și protecție**

Gradul de poluare	3
-------------------	---

**Dimensiuni**



**Diagrame de cablare**



**Certificari si conformitate**

Conformitate

CSA C22.2 n° 60947-1

CSA C22.2 n° 60947-5-1

IEC/EN 60947-1

IEC/EN 60947-5-1

UL 60947-1

UL 60947-5-1

Certificate

CCC

cULus

EAC

**Clasificare ETIM**

ETIM 8.0

EC000196 -  
Releu contactor