



Denumirea produsului  
Denumirea tipului de produs

Contactor auxiliar  
BGF00

**Caracteristicile contactului**

Numărul de poli	Nr.	4
Tensiune nominală de izolație Ui IEC/EN	V	690
Tensiune nominală de rezistență la impuls Uimp	kV	6
Frecvența operațională		

min	Hz	25
max	Hz	400

Curent termic convențional în aer liber Ith IEC	A	10
Curent admisibil de scurtă durată pentru 10 s (IEC/EN60947-1)	A	0

Siguranta de protecție	gG (IEC)	A	16
------------------------	----------	---	----

Cuplu de strângere pentru terminale	min	Nm	0.8
	max	Nm	1
	min	Ibin	9
	max	Ibin	9

Cuplul de strângere pentru terminalul bobinei	min	Nm	0.8
	max	Nm	1
	min	Ibin	9
	max	Ibin	9

Număr maxim de fire conectabile simultan	Nr.	2
--	-----	---

Sectiunea conductorului	AWG/Kcmil	
	max	12

Sectiune conductor flexibil fara pin	min	mm <sup>2</sup>	0.75
	max	mm <sup>2</sup>	2.5

Sectiune conductor flexibil cu pin	min	mm <sup>2</sup>	1.5
	max	mm <sup>2</sup>	2.5

Flexibil cu secțiune de conductor izolată	min	mm <sup>2</sup>	1.5
	max	mm <sup>2</sup>	2.5

Protecția terminalelor de putere conform IEC/EN 60529	IP20 atunci când este conectat corespunzător
---	--

**Caracteristici mecanice**

Poziția de operare	normală permisă	Plan vertical ±30°
--------------------	-----------------	--------------------

Fixare	Șurub / șină DIN 35mm
--------	-----------------------

Greutate	g	225
----------	---	-----

**Caracteristici contacte auxiliare**

Curentul termic I <sub>th</sub>		A	10
Denumire IEC/EN 60947-5-1			A600 - Q600
Curent de funcționare AC15	230V	A	3
	400V	A	1.9
	500V	A	1.4
Curent de funcționare DC12	110V	A	2.9
Curent de funcționare DC13	24V	A	2.9
	48V	A	1.4
	60V	A	1.1
	125V	A	0.3
	220V	A	0.1
	600V	A	0.6

**Operațiuni**

Durata de viața mecanică cycles 20000000

**Date legate de siguranță**

Nivel de performanță B10d conform EN/ISO 13489-1

sarcină mecanică cycles 20000000

Compatibilitate EMC Da

**Funcționează cu bobina DC**

Tensiunea nominală de control DC V 60

Tensiunea de operare DC

Cuplare

min	%Us	75
max	%Us	115

Decuplare

min	%Us	10
max	%Us	25

Consum mediu bobina ≤20°C

cuplare	W	3.2
decuplare	W	3.2

**Frecvența maximă a ciclurilor**

Funcționare mecanică cycles/h 3600

**Timpi de funcționare**

Timp mediu pentru controlul US

în AC

Închidere NO

min	ms	12
max	ms	21

Deschidere NO

min	ms	9
max	ms	18

Închidere NC

min	ms	17
max	ms	26

Deschiderea NC

min	ms	7
max	ms	17

în DC

Închidere NO

min	ms	18
-----	----	----

	max	ms	25
Deschidere NO	min	ms	2
	max	ms	3
Închidere NC	min	ms	3
	max	ms	5
Deschiderea NC	min	ms	11
	max	ms	17

**Date tehnice UL**

Tensiune nominală de funcționare AC (UL)	V	600
Clasificarea contactelor auxiliare conform UL		A600 - Q600

**Conditii ambientale**

Temperatura

Temperatura de Operare

min	°C	-50
max	°C	+70

Temperatura de depozitare

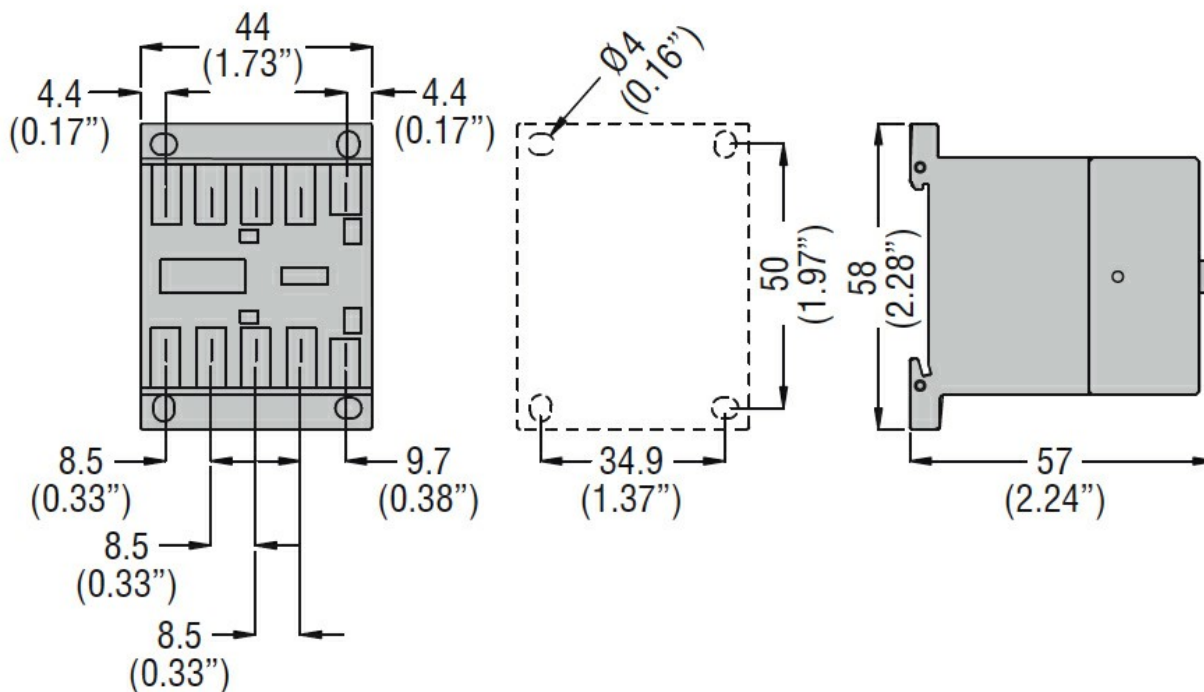
min	°C	-60
max	°C	+80

Altitudine maximă	m	3000
-------------------	---	------

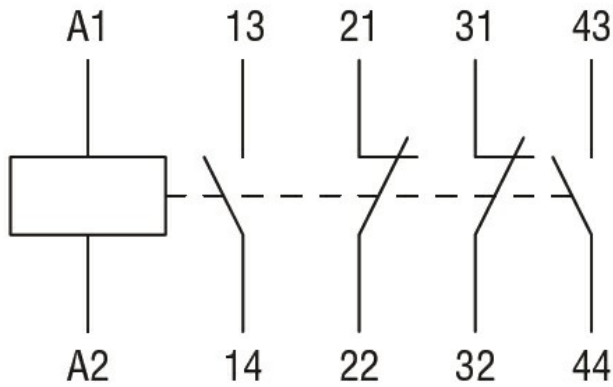
**Rezistență și protecție**

Gradul de poluare	3
-------------------	---

**Dimensiuni**



**Diagrame de cablare**



**Certificari si conformitate**

Conformitate

CSA C22.2 n° 60947-1

CSA C22.2 n° 60947-5-1

IEC/EN 60947-1

IEC/EN 60947-5-1

UL 60947-1

UL 60947-5-1

Certificate

CCC

cULus

EAC

**Clasificare ETIM**

ETIM 8.0

EC000196 -  
Releu contactor