



| | | | | |
|---|---|------------|-----|---------------------|
| Denumirea produsului | | | | Contactor de putere |
| Denumirea tipului de produs | | | | BG09 |
| Caracteristicile contactului | | | | |
| Numărul de poli | Nr. | | | 4 |
| Tensiune nominală de izolație U_i IEC/EN | V | | | 690 |
| Tensiune nominală de rezistență la impuls U_{imp} | kV | | | 6 |
| Frecvența operațională | min | Hz | 25 | |
| | max | Hz | 400 | |
| Curent termic convențional în aer liber I_{th} IEC | A | | | 20 |
| Curentul operațional I_e | AC-1 ($\leq 40^\circ C$) | A | 20 | |
| | AC-1 ($\leq 55^\circ C$) | A | 18 | |
| | AC-1 ($\leq 70^\circ C$) | A | 15 | |
| | AC-3 ($\leq 440V \leq 55^\circ C$) | A | 9 | |
| | AC-4 (400V) | A | 4 | |
| Putere nominală de funcționare AC-1 ($T \leq 40^\circ C$) | 230V | kW | 8 | |
| | 400V | kW | 14 | |
| | 500V | kW | 16 | |
| | 690V | kW | 22 | |
| Curent maxim IEC I_e în DC1 cu $L/R \leq 1$ ms cu 1 poli în serie | $\leq 24V$ | A | 12 | |
| | 48V | A | 10 | |
| | 75V | A | 4 | |
| | 110V | A | 3 | |
| | 220V | A | - | |
| | Curent maxim IEC I_e în DC1 cu $L/R \leq 1$ ms cu 2 poli în serie | $\leq 24V$ | A | 15 |
| 48V | | A | 14 | |
| 75V | | A | 9 | |
| 110V | | A | 8 | |
| 220V | | A | - | |
| Curent maxim IEC I_e în DC1 cu $L/R \leq 1$ ms cu 3 poli în serie | | $\leq 24V$ | A | 16 |
| | 48V | A | 16 | |
| | 75V | A | 10 | |
| | 110V | A | 10 | |
| | 220V | A | 2 | |
| | Curent maxim IEC I_e în DC1 cu $L/R \leq 1$ ms cu 4 poli în serie | $\leq 24V$ | A | 16 |
| 48V | | A | 16 | |
| 75V | | A | 10 | |
| 110V | | A | 10 | |
| 220V | | A | 2 | |

| | | | |
|---|-----------------|------------------|------|
| Curent maxim IEC le în DC3-DC5 cu L/R ≤ 15ms cu 1 poli în serie | ≤24V | A | 7 |
| | 48V | A | 6 |
| | 75V | A | 2 |
| | 110V | A | 1 |
| | 220V | A | – |
| Curent maxim IEC le în DC3-DC5 cu L/R ≤ 15ms cu 2 poli în serie | ≤24V | A | 8 |
| | 48V | A | 8 |
| | 75V | A | 5 |
| | 110V | A | 4 |
| | 220V | A | – |
| Curent maxim IEC le în DC3-DC5 cu L/R ≤ 15ms cu 3 poli în serie | ≤24V | A | 10 |
| | 48V | A | 10 |
| | 75V | A | 6 |
| | 110V | A | 5 |
| | 220V | A | 0,8 |
| Curent maxim IEC le în DC3-DC5 cu L/R ≤ 15ms cu 4 poli în serie | ≤24V | A | 10 |
| | 48V | A | 10 |
| | 75V | A | 6 |
| | 110V | A | 5 |
| | 220V | A | 0,8 |
| Curent admisibil de scurtă durată pentru 10 s (IEC/EN60947-1) | | A | 96 |
| Siguranta de protectie | gG (IEC) | A | 20 |
| | aM (IEC) | A | 10 |
| Capacitate de realizare (valoare RMS) | | A | 92 |
| Capacitate de rupere la tensiune | 440V | A | 72 |
| | 500V | A | 72 |
| | 690V | A | 72 |
| Rezistență pe pol (valoare medie) | | mΩ | 10 |
| Putere disipată pe pol (valoare medie) | I _{th} | W | 4 |
| | AC-3 | W | 0.81 |
| Cuplu de strângere pentru terminale | min | Nm | 0.8 |
| | max | Nm | 1 |
| | min | I _{bin} | 9 |
| | max | I _{bin} | 9 |
| Cuplul de strângere pentru terminalul bobinei | min | Nm | 0.8 |
| | max | Nm | 1 |
| | min | I _{bin} | 9 |
| | max | I _{bin} | 9 |
| Număr maxim de fire conectabile simultan | | Nr. | 2 |
| Sectiunea conductorului | AWG/Kcmil | | |
| | max | | 12 |
| Sectiune conductor flexibil fara pin | min | mm ² | 0.75 |

| | | | |
|---|------------------|-----------------|--|
| | max | mm ² | 2.5 |
| Sectiune conductor flexibil cu pin | min | mm ² | 1.5 |
| | max | mm ² | 2.5 |
| Flexibil cu secțiune de conductor izolată | min | mm ² | 1.5 |
| | max | mm ² | 2.5 |
| Protecția terminalelor de putere conform IEC/EN 60529 | | | IP20 atunci când este conectat corespunzător |
| Caracteristici mecanice | | | |
| Poziția de operare | normală permisă | | Plan vertical ±30° |
| Fixare | | | Șurub / șină DIN 35mm |
| Greutate | | g | 220 |
| Caracteristici contacte auxiliare | | | |
| Curentul termic I _{th} | | A | 10 |
| Denumire IEC/EN 60947-5-1 | | | Q600 |
| Operațiuni | | | |
| Durata de viața mecanică | | cycles | 20000000 |
| Durata de viața electrică | | cycles | 500000 |
| Date legate de siguranță | | | |
| Nivel de performanță B10d conform EN/ISO 13489-1 | sarcină nominală | cycles | 500000 |
| | sarcină mecanică | cycles | 20000000 |
| Compatibilitate EMC | | | Da |
| Funcționează cu bobina DC | | | |
| Tensiunea nominală de control DC | | V | 60 |
| Tensiunea de operare DC | | | |
| Cuplare | min | %Us | 75 |
| | max | %Us | 115 |
| Decuplare | min | %Us | 10 |
| | max | %Us | 25 |
| Consum mediu bobina ≤20°C | cuplare | W | 3.2 |
| | decuplare | W | 3.2 |
| Frecvența maximă a ciclurilor | | | |
| Funcționare mecanică | | cycles/h | 3600 |
| Timpi de funcționare | | | |
| Timp mediu pentru controlul US în AC | | | |
| Închidere NO | min | ms | 12 |
| | max | ms | 21 |
| Deschidere NO | min | ms | 9 |
| | max | ms | 18 |
| Închidere NC | min | ms | 17 |
| | max | ms | 26 |

| | | | | |
|----------------|--|-----|----|----|
| Deschiderea NC | | min | ms | 7 |
| | | max | ms | 17 |
| în DC | | | | |
| Închidere NO | | min | ms | 18 |
| | | max | ms | 25 |
| Deschidere NO | | min | ms | 2 |
| | | max | ms | 3 |
| Închidere NC | | min | ms | 3 |
| | | max | ms | 5 |
| Deschiderea NC | | min | ms | 11 |
| | | max | ms | 17 |

Date tehnice UL

| | | |
|---|-------|-------|
| Tensiune nominală de funcționare AC (UL) | V | 600 |
| Curent de sarcină completă (FLA) pentru motor trifazat de curent alternativ | 480 V | A 7.6 |
| | 600 V | A 6.1 |

Performanță mecanică oferită

| | | | |
|--|----------|----|-----|
| pentru motor AC monofazat | | | |
| | 110/120V | HP | 0.5 |
| | 230V | HP | 1.5 |
| pentru motor trifazat de curent alternativ | | | |
| | 200/208V | HP | 2 |
| | 220/230V | HP | 3 |
| | 460/480V | HP | 5 |
| | 575/600V | HP | 5 |

Uz general

| | | | |
|-----------|------------|---|----|
| Contactor | alternativ | A | 20 |
|-----------|------------|---|----|

Fuzibile de protecție la scurtcircuit, 600V

| | | | |
|------------------------|-----|-----|--|
| Defect mare | | | |
| Curent de scurtcircuit | kA | 100 | |
| Valoare siguranță | A | 30 | |
| Clasa siguranței | J | | |
| Defect standard | | | |
| Curent de scurtcircuit | kA | 5 | |
| Valoare siguranță | A | 30 | |
| Clasa siguranței | RK5 | | |

Condiții ambientale

Temperatura

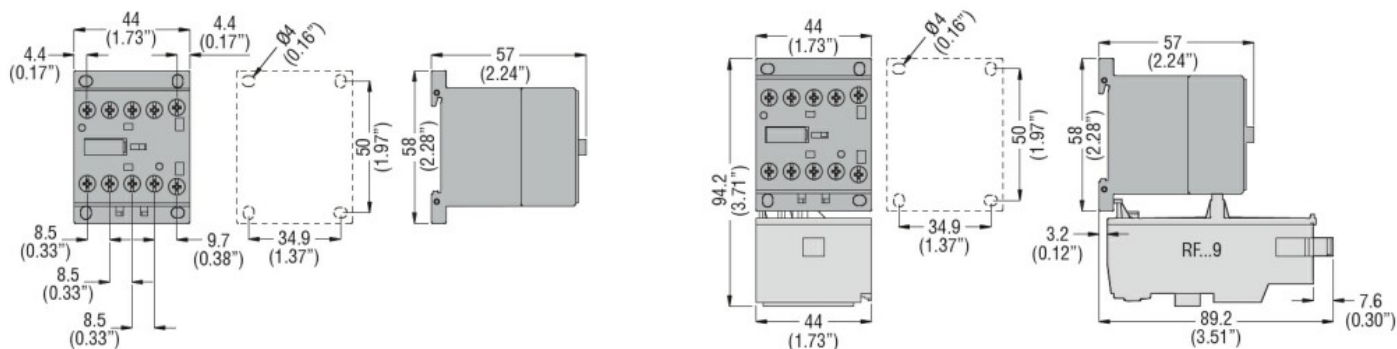
| | | | |
|---------------------------|----|-----|--|
| Temperatura de Operare | | | |
| min | °C | -50 | |
| max | °C | +70 | |
| Temperatura de depozitare | | | |
| min | °C | -60 | |
| max | °C | +80 | |

Altitudine maximă m 3000

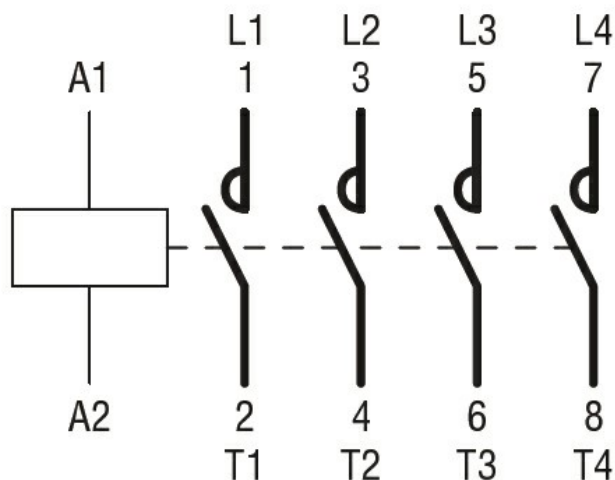
Rezistență și protecție

Gradul de poluare 3

Dimensiuni



Diagrame de cablare



Certificari si conformitate

Conformitate

CSA C22.2 n° 60947-1
CSA C22.2 n° 60947-4-1
IEC/EN 60947-1
IEC/EN 60947-4-1
UL 60947-1
UL 60947-4-1

Certificate

CCC
cULus
EAC

Clasificare ETIM

ETIM 8.0

EC000066 -
Contactor de
putere, comutare
AC