



Denumirea produsului				Contactor de putere BG09
Denumirea tipului de produs				Contactor de putere BG09
<b>Caracteristicile contactului</b>				
Numărul de poli	Nr.			4
Tensiune nominală de izolație $U_i$ IEC/EN	V			690
Tensiune nominală de rezistență la impuls $U_{imp}$	kV			6
Frecvența operațională	min	Hz		25
	max	Hz		400
Curentul operational $I_e$	AC-1 ( $\leq 40^\circ\text{C}$ )	A		20
	AC-1 ( $\leq 55^\circ\text{C}$ )	A		18
	AC-1 ( $\leq 70^\circ\text{C}$ )	A		15
	AC-3 ( $\leq 440\text{V} \leq 55^\circ\text{C}$ )	A		9
	AC-4 (400V)	A		4
Putere nominală de funcționare AC-1 ( $T \leq 40^\circ\text{C}$ )	230V	kW		8
	400V	kW		14
	500V	kW		16
	690V	kW		22
Curent admisibil de scurtă durată pentru 10 s (IEC/EN60947-1)	A			96
Siguranta de protectie	gG (IEC)	A		20
	aM (IEC)	A		10
Capacitate de realizare (valoare RMS)	A			92
Capacitate de rupere la tensiune	440V	A		72
	500V	A		72
	690V	A		72
Rezistență pe pol (valoare medie)	m $\Omega$			10
Putere disipată pe pol (valoare medie)	$I_{th}$	W		4
	AC-3	W		0.81
Cuplu de strângere pentru terminale	min	Nm		0.8
	max	Nm		1
	min	$I_{bin}$		9
	max	$I_{bin}$		9
Cuplul de strângere pentru terminalul bobinei	min	Nm		0.8
	max	Nm		1
	min	$I_{bin}$		9
	max	$I_{bin}$		9
Număr maxim de fire conectabile simultan	Nr.			2

#### Sectiunea conductorului

AWG/Kcmil				
		max		12
Sectiune conductor flexibil fara pin		min	mm <sup>2</sup>	0.75
		max	mm <sup>2</sup>	2.5
Sectiune conductor flexibil cu pin		min	mm <sup>2</sup>	1.5
		max	mm <sup>2</sup>	2.5
Flexibil cu secțiune de conductor izolată		min	mm <sup>2</sup>	1.5
		max	mm <sup>2</sup>	2.5

Protecția terminalelor de putere conform IEC/EN 60529

IP20 atunci când este conectat corespunzător

#### Caracteristici mecanice

Poziția de operare

normală permisă      Plan vertical ±30°

Fixare

Șurub / șină DIN 35mm

Greutate

g      222

#### Caracteristici contacte auxiliare

Curentul termic I<sub>th</sub>

A      10

#### Operațiuni

Durata de viața mecanică

cycles      20000000

Durata de viața electrică

cycles      500000

#### Date legate de siguranță

Nivel de performanță B10d conform EN/ISO 13489-1

sarcină nominală      cycles      500000  
sarcină mecanică      cycles      20000000

Compatibilitate EMC

Da

#### Funcționează cu bobina DC

Tensiunea nominală de control DC

V      110

Tensiunea de operare DC

Cuplare

min      %Us      75  
max      %Us      115

Decuplare

min      %Us      10  
max      %Us      25

Consum mediu bobina ≤20°C

cuplare      W      3.2  
decuplare      W      3.2

#### Frecvența maximă a ciclurilor

Funcționare mecanică

cycles/h      3600

#### Timpi de funcționare

Timp mediu pentru controlul US

în AC

Închidere NO

min      ms      12  
max      ms      21

Deschidere NO

min      ms      9

în DC	Închidere NC	max	ms	18
		min	ms	17
	Deschiderea NC	max	ms	26
		min	ms	7
	Închidere NO	min	ms	18
		max	ms	25
	Deschidere NO	min	ms	2
		max	ms	3
	Închidere NC	min	ms	3
		max	ms	5
Deschiderea NC	min	ms	11	
	max	ms	17	

#### Date tehnice UL

Tensiune nominală de funcționare AC (UL)	V	600
Curent de sarcină completă (FLA) pentru motor trifazat de curent alternativ	480 V	A 7.6
	600 V	A 6.1

#### Performanță mecanică oferită

pentru motor AC monofazat	110/120V	HP	0.5
	230V	HP	1.5
pentru motor trifazat de curent alternativ	200/208V	HP	2
	220/230V	HP	3
	460/480V	HP	5
	575/600V	HP	5

#### Uz general

Contactor	alternativ	A	20
-----------	------------	---	----

#### Conditii ambientale

##### Temperatura

Temperatura de Operare	min	°C	-50
	max	°C	+70
Temperatura de depozitare	min	°C	-60
	max	°C	+80

##### Altitudine maximă

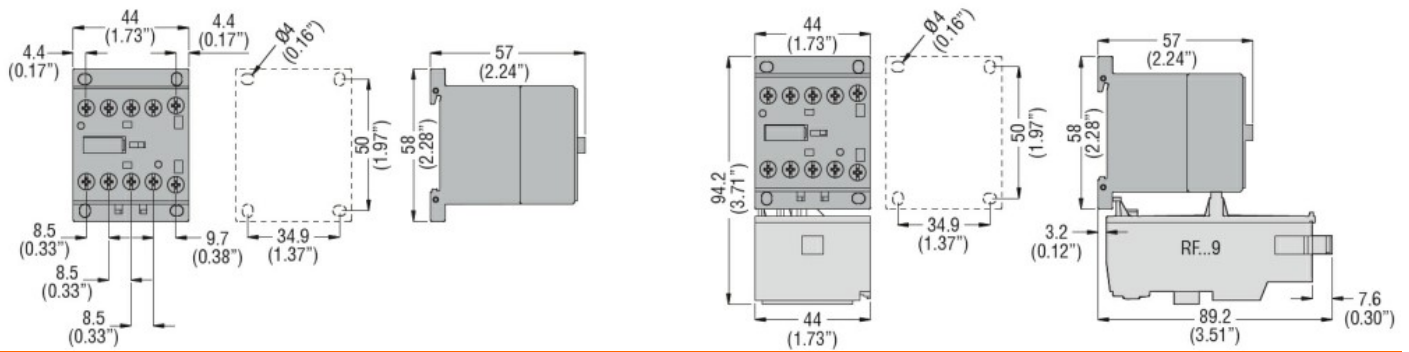
m 3000

#### Rezistență și protecție

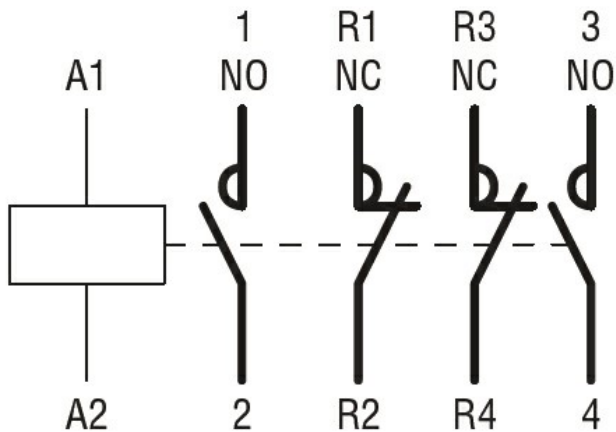
##### Gradul de poluare

3

#### Dimensiuni



### Diagrame de cablare



### Certificari si conformitate

#### Conformitate

CSA C22.2 n° 60947-1  
CSA C22.2 n° 60947-4-1  
IEC/EN 60947-1  
IEC/EN 60947-4-1  
UL 60947-1  
UL 60947-4-1

#### Certificate

CCC  
cULus  
EAC

### Clasificare ETIM

ETIM 8.0

EC000066 -  
Contactor de  
putere, comutare  
AC