



Denumirea produsului				Contactor de putere
Denumirea tipului de produs				BG09
<b>Caracteristicile contactului</b>				
Numărul de poli	Nr.			4
Tensiune nominală de izolație Ui IEC/EN	V			690
Tensiune nominală de rezistență la impuls Uimp	kV			6
Frecvența operațională	min	Hz		25
	max	Hz		400
Curentul operational Ie	AC-1 (≤40°C)	A		20
	AC-1 (≤55°C)	A		18
	AC-1 (≤70°C)	A		15
	AC-3 (≤440V ≤55°C)	A		9
	AC-4 (400V)	A		4
Putere nominală de funcționare AC-1 (T≤40°C)	230V	kW		8
	400V	kW		14
	500V	kW		16
	690V	kW		22
Curent admisibil de scurtă durată pentru 10 s (IEC/EN60947-1)	A			96
Siguranta de protectie	gG (IEC)	A		20
	aM (IEC)	A		10
Capacitate de realizare (valoare RMS)	A			92
Capacitate de rupere la tensiune	440V	A		72
	500V	A		72
	690V	A		72
Rezistență pe pol (valoare medie)	mΩ			10
Putere disipată pe pol (valoare medie)	Ith	W		4
	AC-3	W		0.81
Cuplu de strângere pentru terminale	min	Nm		0.8
	max	Nm		1
	min	Ibin		9
	max	Ibin		9
Cuplul de strângere pentru terminalul bobinei	min	Nm		0.8
	max	Nm		1
	min	Ibin		9
	max	Ibin		9
Număr maxim de fire conectabile simultan	Nr.			2

Sectiunea conductorului			
AWG/Kcmil		max	12
Sectiune conductor flexibil fara pin			
		min	mm <sup>2</sup> 0.75
		max	mm <sup>2</sup> 2.5
Sectiune conductor flexibil cu pin			
		min	mm <sup>2</sup> 1.5
		max	mm <sup>2</sup> 2.5
Flexibil cu secțiune de conductor izolată			
		min	mm <sup>2</sup> 1.5
		max	mm <sup>2</sup> 2.5
Protecția terminalelor de putere conform IEC/EN 60529			IP20 atunci când este conectat corespunzător
<b>Caracteristici mecanice</b>			
Poziția de operare			
		normală permisă	Plan vertical ±30°
Fixare			Șurub / șină DIN 35mm
Greutate		g	181
<b>Caracteristici contacte auxiliare</b>			
Curentul termic I <sub>th</sub>		A	10
<b>Operațiuni</b>			
Durata de viața mecanică		cycles	20000000
Durata de viața electrică		cycles	500000
<b>Date legate de siguranță</b>			
Nivel de performanță B10d conform EN/ISO 13489-1			
	sarcină nominală	cycles	500000
	sarcină mecanică	cycles	20000000
Compatibilitate EMC			Da
<b>Funcționează cu bobina AC</b>			
Tensiune AC nominală la 60 Hz		V	24
Tensiune de lucru AC			
Bobina de 60Hz alimentată la 60Hz			
Cuplare			
	min	%Us	75
	axim	%Us	115
Decuplare			
	min	%Us	20
	max	%Us	55
Consum mediu bobina AC la 20°C			
Bobina 50/60Hz alimentată la 50Hz			
	de urgență	VA	30
	menținând	VA	4
Bobina 50/60Hz alimentată la 60Hz			
	de urgență	VA	25
	menținând	VA	3
Bobina de 60Hz alimentată la 60Hz			
	de urgență	VA	30
	menținând	VA	4
Disiparea la mentinere ≤20°C 50Hz			W 0.95
<b>Frecvența maximă a ciclurilor</b>			

Funcționare mecanică cycles/h 3600

**Timpi de funcționare**

Timpu mediu pentru controlul US

în AC

Închidere NO

min ms 12  
max ms 21

Deschidere NO

min ms 9  
max ms 18

Închidere NC

min ms 17  
max ms 26

Deschiderea NC

min ms 7  
max ms 17

în DC

Închidere NO

min ms 18  
max ms 25

Deschidere NO

min ms 2  
max ms 3

Închidere NC

min ms 3  
max ms 5

Deschiderea NC

min ms 11  
max ms 17

**Date tehnice UL**

Tensiune nominală de funcționare AC (UL) V 600

Curent de sarcină completă (FLA) pentru motor trifazat de curent alternativ

480 V A 7.6  
600 V A 6.1

Performanță mecanică oferită

pentru motor AC monofazat

110/120V HP 0.5  
230V HP 1.5

pentru motor trifazat de curent alternativ

200/208V HP 2  
220/230V HP 3  
460/480V HP 5  
575/600V HP 5

Uz general

Contactator

alternativ A 20

**Condiții ambientale**

Temperatura

Temperatura de Operare

min °C -50  
max °C +70

Temperatura de depozitare

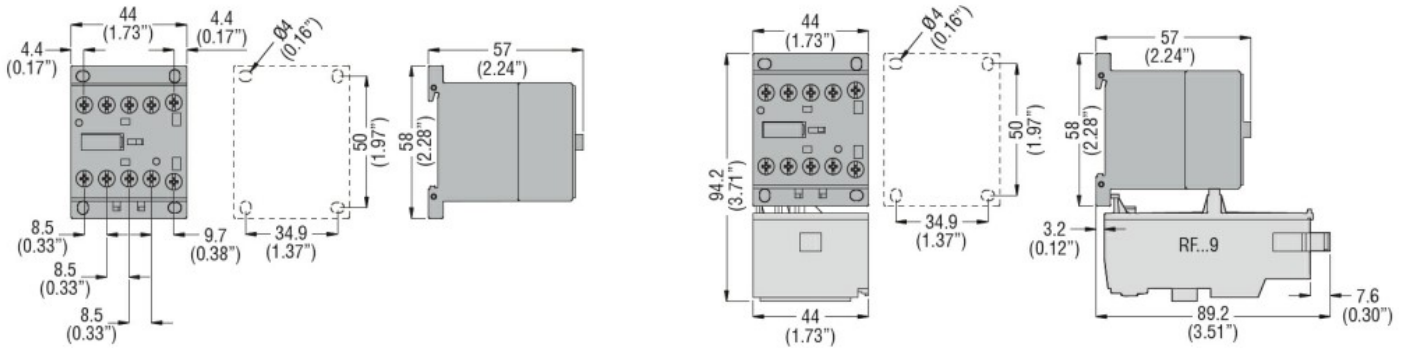
min °C -60  
max °C +80

Alitudine maximă m 3000

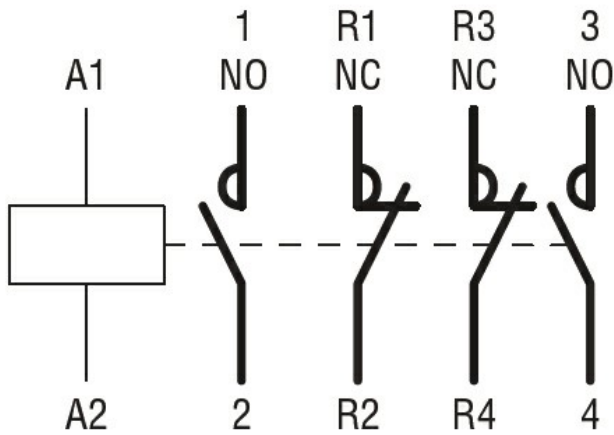
Rezistență și protecție

Gradul de poluare 3

Dimensiuni



Diagrame de cablare



Certificari si conformitate

Conformitate

CSA C22.2 n° 60947-1  
CSA C22.2 n° 60947-4-1  
IEC/EN 60947-1  
IEC/EN 60947-4-1  
UL 60947-1  
UL 60947-4-1

Certificate

CCC  
cULus  
EAC

Clasificare ETIM

ETIM 8.0

EC000066 -  
Contactor de  
putere, comutare  
AC