



| | | | | |
|---|---|------|---|---------------------|
| Denumirea produsului | | | | Contactor de putere |
| Denumirea tipului de produs | | | | BG09 |
| Caracteristicile contactului | | | | |
| Numărul de poli | Nr. | | | 3 |
| Tensiune nominală de izolație Ui IEC/EN | V | | | 690 |
| Tensiune nominală de rezistență la impuls Uimp | kV | | | 6 |
| Frecvența operațională | min | Hz | | 25 |
| | max | Hz | | 400 |
| Curent termic convențional în aer liber Ith IEC | A | | | 20 |
| Curentul operational Ie | AC-1 (≤40°C) | A | | 20 |
| | AC-1 (≤55°C) | A | | 18 |
| | AC-1 (≤70°C) | A | | 15 |
| | AC-3 (≤440V ≤55°C) | A | | 9 |
| | AC-4 (400V) | A | | 4 |
| Putere nominală de funcționare AC-3 (T≤55°C) | 230V | kW | | 2.2 |
| | 400V | kW | | 4 |
| | 415V | kW | | 4.3 |
| | 440V | kW | | 4.5 |
| | 500V | kW | | 5 |
| | 690V | kW | | 5 |
| Putere nominală de funcționare AC-1 (T≤40°C) | 230V | kW | | 8 |
| | 400V | kW | | 14 |
| | 500V | kW | | 16 |
| | 690V | kW | | 22 |
| Curent maxim IEC Ie în DC1 cu L/R ≤ 1 ms cu 1 poli în serie | ≤24V | A | | 12 |
| | 48V | A | | 10 |
| | 75V | A | | 4 |
| | 110V | A | | 3 |
| | 220V | A | | – |
| | Curent maxim IEC Ie în DC1 cu L/R ≤ 1 ms cu 2 poli în serie | ≤24V | A | |
| 48V | | A | | 14 |
| 75V | | A | | 9 |
| 110V | | A | | 8 |
| 220V | | A | | – |
| Curent maxim IEC Ie în DC1 cu L/R ≤ 1 ms cu 3 poli în serie | | ≤24V | A | |
| | 48V | A | | 16 |
| | 75V | A | | 10 |
| | 110V | A | | 10 |
| | | | | |

| | | | |
|---|-----------------|------------------|------|
| | 220V | A | 2 |
| Curent maxim IEC le în DC1 cu L/R ≤ 1 ms cu 4 poli în serie | ≤24V | A | 16 |
| | 48V | A | 16 |
| | 75V | A | 10 |
| | 110V | A | 10 |
| | 220V | A | 2 |
| Curent maxim IEC le în DC3-DC5 cu L/R ≤ 15ms cu 1 poli în serie | ≤24V | A | 7 |
| | 48V | A | 6 |
| | 75V | A | 2 |
| | 110V | A | 1 |
| | 220V | A | – |
| Curent maxim IEC le în DC3-DC5 cu L/R ≤ 15ms cu 2 poli în serie | ≤24V | A | 8 |
| | 48V | A | 8 |
| | 75V | A | 5 |
| | 110V | A | 4 |
| | 220V | A | – |
| Curent maxim IEC le în DC3-DC5 cu L/R ≤ 15ms cu 3 poli în serie | ≤24V | A | 10 |
| | 48V | A | 10 |
| | 75V | A | 6 |
| | 110V | A | 5 |
| | 220V | A | 0,8 |
| Curent maxim IEC le în DC3-DC5 cu L/R ≤ 15ms cu 4 poli în serie | ≤24V | A | 10 |
| | 48V | A | 10 |
| | 75V | A | 6 |
| | 110V | A | 5 |
| | 220V | A | 0,8 |
| Curent admisibil de scurtă durată pentru 10 s (IEC/EN60947-1) | | A | 96 |
| Siguranta de protectie | gG (IEC) | A | 20 |
| | aM (IEC) | A | 10 |
| Capacitate de realizare (valoare RMS) | | A | 92 |
| Capacitate de rupere la tensiune | 440V | A | 72 |
| | 500V | A | 72 |
| | 690V | A | 72 |
| Rezistență pe pol (valoare medie) | | mΩ | 10 |
| Putere disipată pe pol (valoare medie) | I _{th} | W | 4 |
| | AC-3 | W | 0.81 |
| Cuplu de strângere pentru terminale | min | Nm | 0.8 |
| | max | Nm | 1 |
| | min | I _{bin} | 9 |
| | max | I _{bin} | 9 |
| Cuplul de strângere pentru terminalul bobinei | min | Nm | 0.8 |
| | max | Nm | 1 |
| | min | I _{bin} | 9 |

| | | | |
|---|-----|------------------|------|
| | max | I _{bin} | 9 |
| Număr maxim de fire conectabile simultan | | Nr. | 2 |
| Sectiunea conductorului | | | |
| AWG/Kcmil | max | | 12 |
| Sectiune conductor flexibil fara pin | | | |
| | min | mm ² | 0.75 |
| | max | mm ² | 2.5 |
| Sectiune conductor flexibil cu pin | | | |
| | min | mm ² | 1.5 |
| | max | mm ² | 2.5 |
| Flexibil cu secțiune de conductor izolată | | | |
| | min | mm ² | 1.5 |
| | max | mm ² | 2.5 |

Protecția terminalelor de putere conform IEC/EN 60529

IP20 atunci când este conectat corespunzător

Caracteristici mecanice

Poziția de operare

normală
permisă

Plan vertical
±30°

Fixare

Șurub / șină DIN
35mm

Greutate

g 210

Caracteristici contacte auxiliare

Curentul termic I_{th}

A 10

Denumire IEC/EN 60947-5-1

A600 - Q600

Curent de funcționare AC15

| | | |
|------|---|-----|
| 230V | A | 3 |
| 400V | A | 1.9 |
| 500V | A | 1.4 |

Curent de funcționare DC12

| | | |
|------|---|-----|
| 110V | A | 2.9 |
|------|---|-----|

Curent de funcționare DC13

| | | |
|------|---|------|
| 24V | A | 2.9 |
| 48V | A | 1.4 |
| 60V | A | 1.2 |
| 110V | A | 0.6 |
| 125V | A | 0.55 |
| 220V | A | 0.3 |
| 600V | A | 0.1 |

Operațiuni

Durata de viața mecanică

cycles 20000000

Durata de viața electrică

cycles 500000

Date legate de siguranță

Nivel de performanță B10d conform EN/ISO 13489-1

| | | |
|------------------|--------|----------|
| sarcină nominală | cycles | 500000 |
| sarcină mecanică | cycles | 20000000 |

Contacte oglindă conform IEC/EN 60947-4-1

Da

Compatibilitate EMC

Da

Funcționează cu bobina DC

Tensiunea nominală de control DC

V 60

Tensiunea de operare DC

Cuplare

| | | | |
|---|-----------|----------|------|
| | min | %Us | 75 |
| | max | %Us | 115 |
| Decuplare | | | |
| | min | %Us | 10 |
| | max | %Us | 25 |
| Consum mediu bobina ≤20°C | | | |
| | cuplare | W | 3.2 |
| | decuplare | W | 3.2 |
| Frecvența maximă a ciclurilor | | | |
| Funcționare mecanică | | cycles/h | 3600 |
| Timpi de funcționare | | | |
| Timp mediu pentru controlul US | | | |
| în AC | | | |
| Închidere NO | | | |
| | min | ms | 12 |
| | max | ms | 21 |
| Deschidere NO | | | |
| | min | ms | 9 |
| | max | ms | 18 |
| Închidere NC | | | |
| | min | ms | 17 |
| | max | ms | 26 |
| Deschiderea NC | | | |
| | min | ms | 7 |
| | max | ms | 17 |
| în DC | | | |
| Închidere NO | | | |
| | min | ms | 18 |
| | max | ms | 25 |
| Deschidere NO | | | |
| | min | ms | 2 |
| | max | ms | 3 |
| Închidere NC | | | |
| | min | ms | 3 |
| | max | ms | 5 |
| Deschiderea NC | | | |
| | min | ms | 11 |
| | max | ms | 17 |
| Date tehnice UL | | | |
| Tensiune nominală de funcționare AC (UL) | | V | 600 |
| Curent de sarcină completă (FLA) pentru motor trifazat de curent alternativ | | | |
| | 480 V | A | 7.6 |
| | 600 V | A | 6.1 |
| Performanță mecanică oferită | | | |
| pentru motor AC monofazat | | | |
| | 110/120V | HP | 0.5 |
| | 230V | HP | 1.5 |
| pentru motor trifazat de curent alternativ | | | |
| | 200/208V | HP | 2 |
| | 220/230V | HP | 3 |
| | 460/480V | HP | 5 |
| | 575/600V | HP | 5 |
| Uz general | | | |
| Contactor | | | |

alternativ A 20

Fuzibile de protecție la scurtcircuit, 600V
Defect mare

Curent de scurtcircuit kA 100
Valoare siguranță A 30
Clasa siguranței J

Defect standard

Curent de scurtcircuit kA 5
Valoare siguranță A 30
Clasa siguranței RK5

Clasificarea contactelor auxiliare conform UL

A600 - Q600

Conditii ambientale

Temperatura

Temperatura de Operare

min °C -50
max °C +70

Temperatura de depozitare

min °C -60
max °C +80

Altitudine maximă

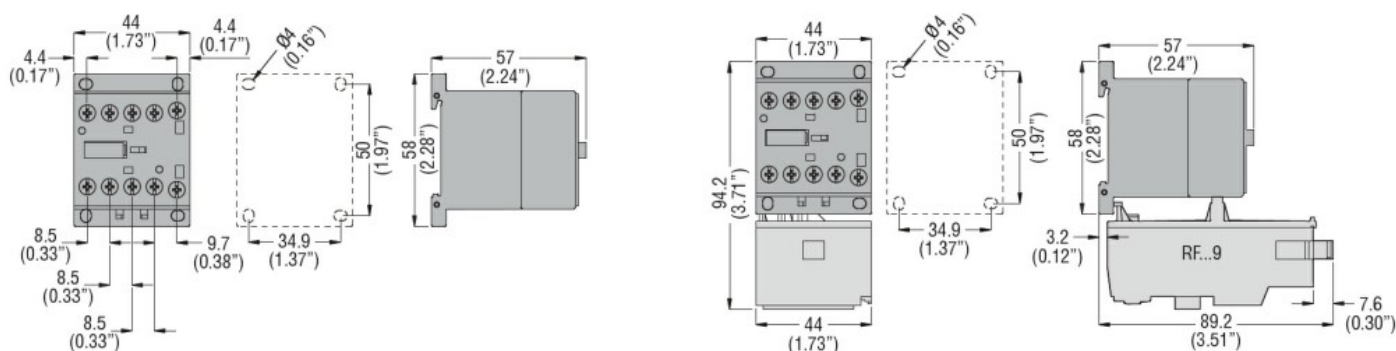
m 3000

Rezistență și protecție

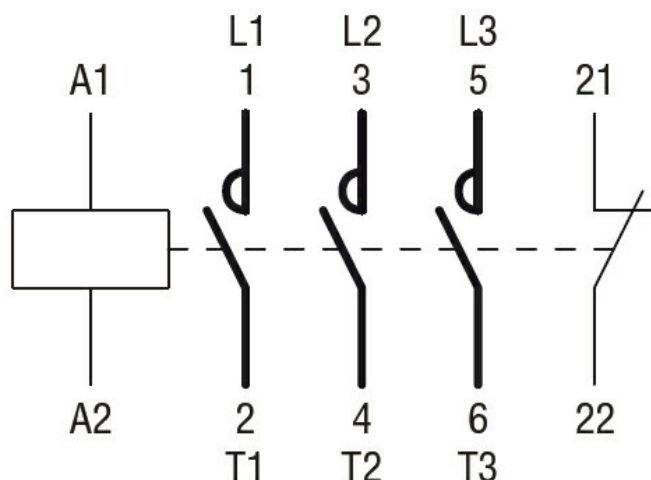
Gradul de poluare

3

Dimensiuni



Diagrame de cablare



Certificari si conformitate

Conformitate

CSA C22.2 n° 60947-1

CSA C22.2 n° 60947-4-1

IEC/EN 60947-1

IEC/EN 60947-4-1

UL 60947-1

UL 60947-4-1

Certificate

CCC

cULus

EAC

Clasificare ETIM

ETIM 8.0

EC000066 -
Contactor de
putere, comutare
AC