



Denumirea produsului  
Denumirea tipului de produs

Contactor auxiliar  
BG00

### Caracteristicile contactului

Numărul de poli	Nr.	4
Tensiune nominală de izolație Ui IEC/EN	V	690
Tensiune nominală de rezistență la impuls Uimp	kV	6
Frecvența operațională	min	Hz 25
	max	Hz 400
Curent termic convențional în aer liber Ith IEC	A	10
Siguranța de protecție	gG (IEC)	A 16
Cuplu de strângere pentru terminale	min	Nm 0.8
	max	Nm 1
	min	Ibin 9
	max	Ibin 9
Cuplul de strângere pentru terminalul bobinei	min	Nm 0.8
	max	Nm 1
	min	Ibin 9
	max	Ibin 9
Număr maxim de fire conectabile simultan	Nr.	2
Sectiunea conductorului	AWG/Kcmil	
	max	12
Sectiune conductor flexibil fara pin	min	mm <sup>2</sup> 0.75
	max	mm <sup>2</sup> 2.5
Sectiune conductor flexibil cu pin	min	mm <sup>2</sup> 1.5
	max	mm <sup>2</sup> 2.5
Flexibil cu secțiune de conductor izolată	min	mm <sup>2</sup> 1.5
	max	mm <sup>2</sup> 2.5

Protecția terminalelor de putere conform IEC/EN 60529

IP20 atunci când  
este conectat  
corespunzător

### Caracteristici mecanice

Poziția de operare	normală	Plan vertical
	permisă	±30°
Fixare		Șurub / șină DIN 35mm
Greutate	g	206

### Caracteristici contacte auxiliare

Curentul termic I <sub>th</sub>		A	10
Denumire IEC/EN 60947-5-1			A600 - Q600
Curent de funcționare AC15	230V	A	3
	400V	A	1.9
	500V	A	1.4
Curent de funcționare DC12	110V	A	2.9
Curent de funcționare DC13	24V	A	2.9
	48V	A	1.4
	60V	A	1.2
	110V	A	0.6
	125V	A	0.55
	220V	A	0.3
	600V	A	0.1

**Operațiuni**

Durata de viața mecanică cycles 20000000

**Date legate de siguranță**

Nivel de performanță B10d conform EN/ISO 13489-1

sarcină mecanică cycles 20000000

Compatibilitate EMC Da

**Funcționează cu bobina DC**

Tensiunea nominală de control DC V 24

Tensiunea de operare DC

Cuplare

min	%Us	75
max	%Us	115

Decuplare

min	%Us	10
max	%Us	20

Consum mediu bobina ≤20°C

cuplare	W	2.3
decuplare	W	2.3

**Frecvența maximă a ciclurilor**

Funcționare mecanică cycles/h 3600

**Timpi de funcționare**

Timp mediu pentru controlul US

în AC

Închidere NO

min	ms	12
max	ms	21

Deschidere NO

min	ms	9
max	ms	18

Închidere NC

min	ms	17
max	ms	26

Deschiderea NC

min	ms	7
max	ms	17

în DC

Închidere NO

min	ms	18
-----	----	----

	max	ms	25
Deschidere NO	min	ms	2
	max	ms	3
Închidere NC	min	ms	3
	max	ms	5
Deschiderea NC	min	ms	11
	max	ms	17

**Date tehnice UL**

Tensiune nominală de funcționare AC (UL) V 600

**Uz general**

Contactor

alternativ A 10

Clasificarea contactelor auxiliare conform UL A600 - Q600

**Conditii ambientale**

**Temperatura**

Temperatura de Operare

min °C -50  
max °C +70

Temperatura de depozitare

min °C -60  
max °C +80

**Altitudine maximă**

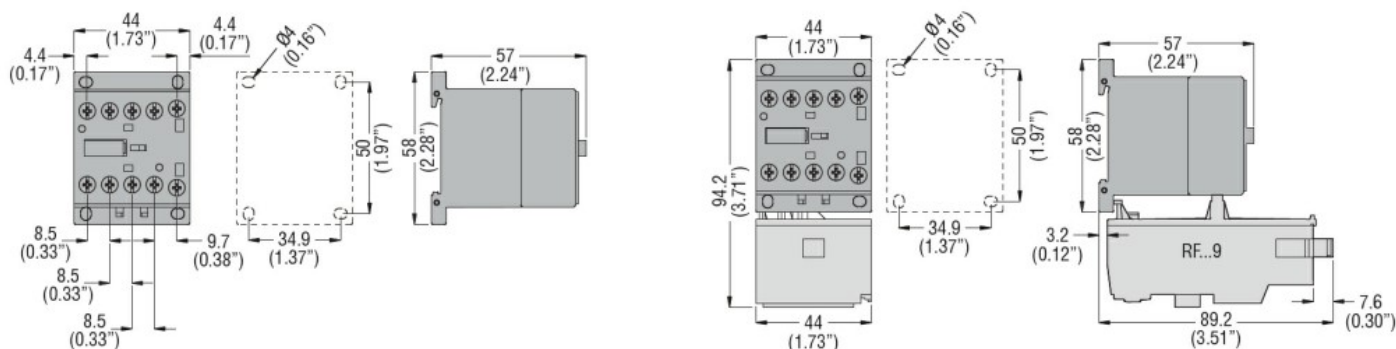
m 3000

**Rezistență și protecție**

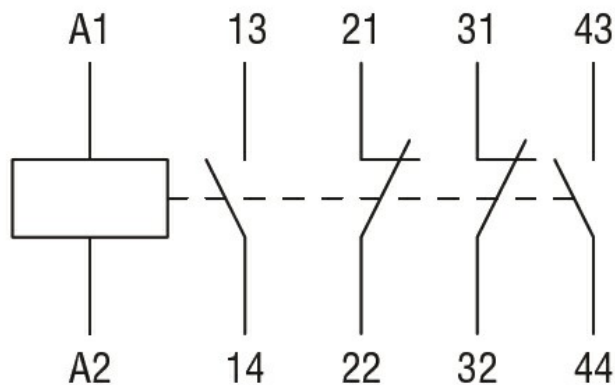
**Gradul de poluare**

3

**Dimensiuni**



**Diagrame de cablare**



**Certificari si conformitate**

**Conformitate**

CSA C22.2 n° 60947-1

---

CSA C22.2 n° 60947-5-1

---

IEC/EN 60947-1

---

IEC/EN 60947-5-1

---

UL 60947-1

---

UL 60947-5-1

Certificate

---

cULus

---

EAC

**Clasificare ETIM**

ETIM 8.0

EC000196 -  
Releu contactor