

Przeznaczenie produktu				Stycznik pomocniczy
Seria produktu				DPBG12
Właściwości styków				
Liczba pól		Nr.	3	
Częstotliwość robocza		min.	Hz	25
		maks.	Hz	400
Właściwości mechaniczne				
Pozycja montażowa		normalna dozwolona	Płaszczyzna pionowa ±30°	
Montaż				Śruba/szyna DIN 35 mm
Masa		g	200	
Trwałość				
mechaniczna		cycles	20000000	
elektryczna		cycles	500000	
Dane związane z bezpieczeństwem				
Poziom zapewnienia bezpieczeństwa B10d zgodny z PN-EN ISO 13489-1				
		obciążenie znamionowe	cycles	500000
		obciążenie mechaniczne	cycles	20000000
Zestyki lustrzane zgodne z PN-EN 60947-4-1				Tak
Kompatybilność elektromagnetyczna				Tak
Działanie cewki AC				
Napięcie znamionowe AC przy 60 Hz		V	230	
Napięcie robocze AC				
	cewka 60 Hz przy 60 Hz			
	zadziałanie	min.	%Us	75
		maks.	%Us	115
	odpadanie	min.	%Us	20
		min.	%Us	55
Średni pobór cewki przy 20°C				
	cewka 50/60 Hz przy 50 Hz			
		rozruch	VA	30
		trzymanie	VA	4
	cewka 50/60 Hz przy 60 Hz			
		rozruch	VA	25
		trzymanie	VA	3
	cewka 60 Hz przy 60 Hz			
		rozruch	VA	30
		trzymanie	VA	4
Rozproszenie przy trzymaniu ≤20°C 50 Hz				W 0.9
Maks. częstotliwość cykli				
Operacje mechaniczne				cycles/h 3600
Czas działania				
Średni czas przy sterowaniu Us				
	W AC			
	Zamykanie NO	min.	ms	12

		maks.	ms	21
Otwieranie NO		min.	ms	9
		maks.	ms	18
Zamykanie NC		min.	ms	17
		maks.	ms	26
Otwieranie NC		min.	ms	7
		maks.	ms	17
<hr/>				
w DC				
Zamykanie NO		min.	ms	18
		maks.	ms	25
Otwieranie NO		min.	ms	2
		maks.	ms	3
Zamykanie NC		min.	ms	3
		maks.	ms	5
Otwieranie NC		min.	ms	11
		maks.	ms	17

Dane techniczne UL

Znamionowe napięcie robocze AC (UL)		V		600
Prąd pełnego obciążenia dla trójfazowego silnika AC przy				
	480 V	A		11
	600 V	A		11
Prąd utyku wirnika (LRA)		A		84
Uzyskana wydajność mechaniczna przy				
silnik jednofazowy AC				
	110/120 V	HP		0.5
	230 V	HP		1.5
silnik trójfazowy AC				
	200/208 V	HP		3
	220/230 V	HP		3
	460/480 V	HP		7.5
	575/600 V	HP		10

Zastosowanie ogólne

Stycznik				
	AC o zastosowaniu ogólnym, prąd	A		20
Ochrona przed zwarciami, 600 V				
Wysoka niezawodność				
	Prąd zwarciový	kA		100
	Klasyfikacja bezpiecznika	A		30
	Klasa bezpiecznika			J
Standardowa niezawodność				
	Prąd zwarciový	kA		5
	Klasyfikacja bezpiecznika	A		30
	Klasa bezpiecznika			RK5
Klasyfikacja zestyków pomocniczych zgodnie z UL				A600 - Q600

Warunki otoczenia

Temperatura	
Temperatura pracy	

min.	°C	-50
maks.	°C	+70

Temperatura składowania

min.	°C	-60
maks.	°C	+80

Maks. wysokość

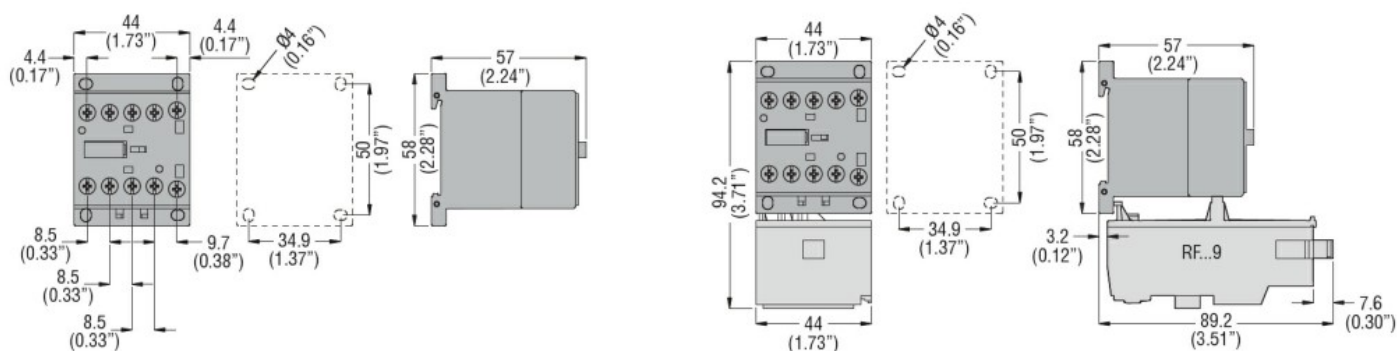
m 3000

Odporność i zabezpieczenie

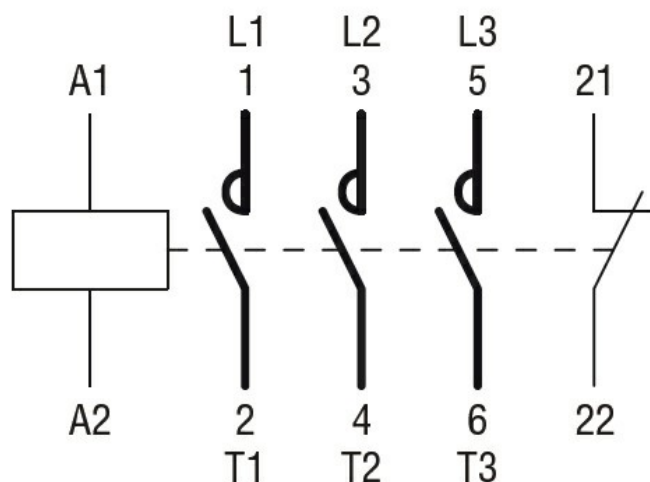
Stopień zanieczyszczenia

3

Wymiary



Schemat połączeń elektrycznych



Certyfikaty i zgodność

Zgodność

CSA C22.2 n° 60947-1

CSA C22.2 n° 60947-4-79

UL 60947-1

UL 60947-4-1

Certyfikaty

cULus

Klasyfikacja ETIM

ETIM 8,0

EC000066 -
Stycznik AC