

Przeznaczenie produktu				Stycznik mocy	
Seria produktu				DPBF12	
Właściwości styków					
Liczba pól		Nr.	3		
Częstotliwość robocza	min.	Hz	25		
	maks.	Hz	400		
Właściwości mechaniczne					
Pozycja montażowa	normalna	Płaszczyzna pionowa			
	dozwolona	±30°			
Montaż				Śruba/szyna DIN 35 mm	
Masa		g	487		
Trwałość					
mechaniczna		cycles	20000000		
elektryczna		cycles	2000000		
Dane związane z bezpieczeństwem					
Poziom zapewnienia bezpieczeństwa B10d zgodny z PN-EN ISO 13489-1					
	obciążenie znamionowe	cycles	2000000		
	obciążenie mechaniczne	cycles	20000000		
Zestyki lustrzane zgodne z PN-EN 60947-4-1					
Tak					
Kompatybilność elektromagnetyczna					
Tak					
Działanie cewki AC					
Napięcie znamionowe AC przy 60 Hz		V	24		
Napięcie robocze AC	cewka 50/60 Hz przy 50 Hz	odpadanie	maks.	%Us	0
			cewka 60 Hz przy 60 Hz		
	zadziałanie	min.	%Us	80	
		maks.	%Us	110	
	odpadanie	min.	%Us	20	
		min.	%Us	55	
Średni pobór cewki przy 20°C					
	cewka 60 Hz przy 60 Hz	rozruch	VA	75	
		trzymanie	VA	9	
Rozproszenie przy trzymaniu ≤20°C 50 Hz					
W 2.5					
Działanie cewki DC					
Znamionowe napięcie sterujące DC		V	24		
Napięcie robocze DC	zadziałanie	min.	%Us	70	
		maks.	%Us	125	
	odpadanie	min.	%Us	10	
		maks.	%Us	40	
Średni pobór cewki przy ≤20°C					
	zadziałanie	W	5.4		

	trzymanie	W	5.4
Maks. częstotliwość cykli			
Operacje mechaniczne		cycles/h	3600
Czas działania			
Średni czas przy sterowaniu Us			
W AC			
Zamykanie NO	min.	ms	8
	maks.	ms	24
Otwieranie NO	min.	ms	10
	maks.	ms	20
Zamykanie NC	min.	ms	14
	maks.	ms	28
Otwieranie NC	min.	ms	7
	maks.	ms	18
w DC			
Zamykanie NO	min.	ms	54
	maks.	ms	66
Otwieranie NO	min.	ms	14
	maks.	ms	17
Dane techniczne UL			
Znamionowe napięcie robocze AC (UL)		V	600
Prąd pełnego obciążenia dla trójfazowego silnika AC przy	600 V	A	25
Prąd utyku wirnika (LRA)		A	150
Uzyskana wydajność mechaniczna przy			
silnik jednofazowy AC			
	110/120 V	HP	2
	230 V	HP	3
silnik trójfazowy AC			
	200/208 V	HP	5
	220/230 V	HP	5
	460/480 V	HP	10
	575/600 V	HP	15
Zastosowanie ogólne			
Stycznik			
	AC o zastosowaniu ogólnym, prąd	A	28
Zestyki pomocnicze			
	AC napięcie	V	600
	AC prąd	A	10
	DC napięcie	V	250
	DC prąd	A	1
Ochrona przed zwarcieniem, 600 V			
Standardowa niezawodność			
	Prąd zwarciovowy	kA	5
	Klasyfikacja bezpiecznika	A	80
	Klasa bezpiecznika		RK5
Klasyfikacja zestyków pomocniczych zgodnie z UL			A600 - P600
Warunki otoczenia			

Temperatura

Temperatura pracy

min.	°C	-50
maks.	°C	70

Temperatura składowania

min.	°C	-60
maks.	°C	80

Maks. wysokość

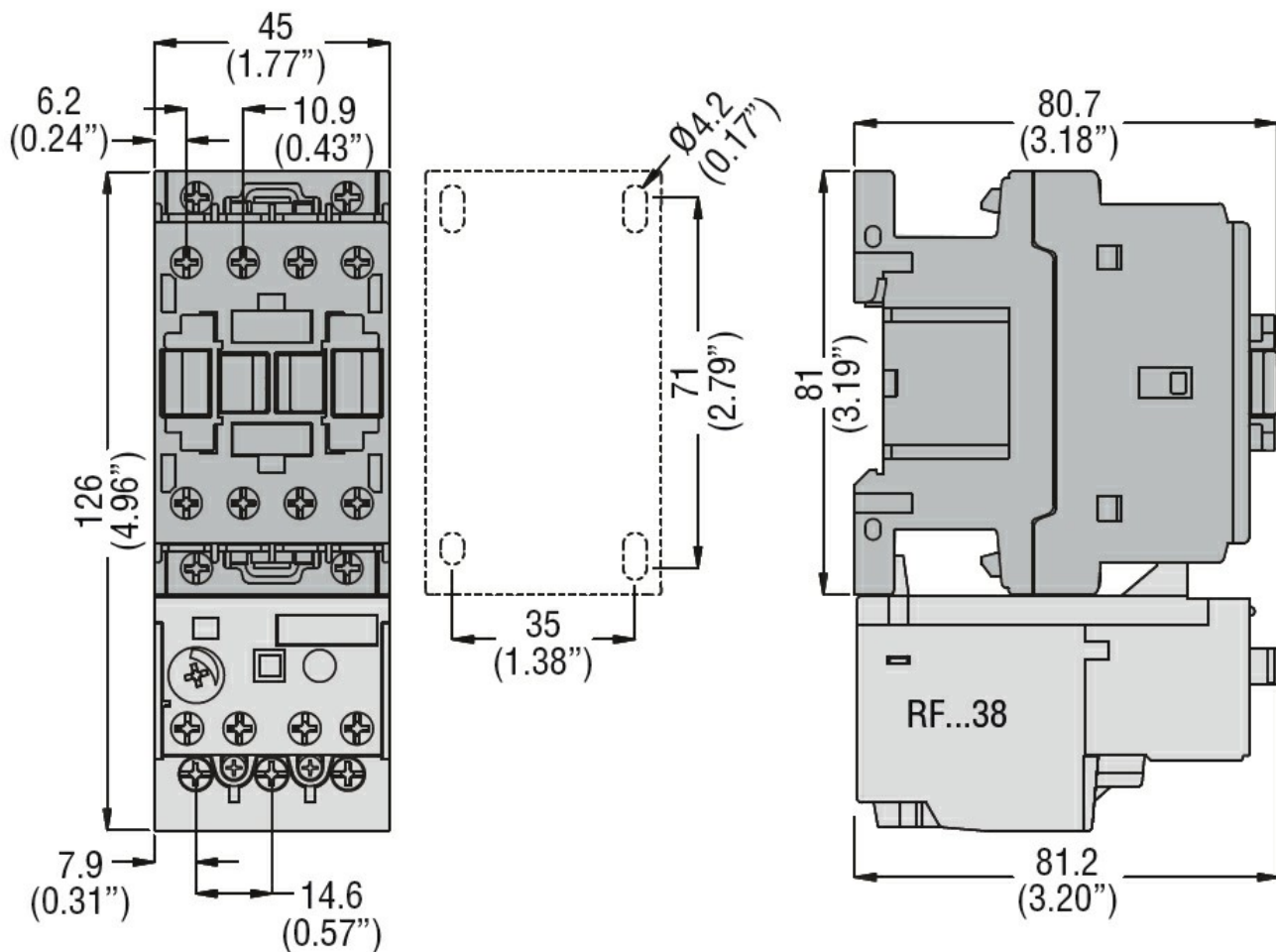
m	3000
---	------

Odporność i zabezpieczenie

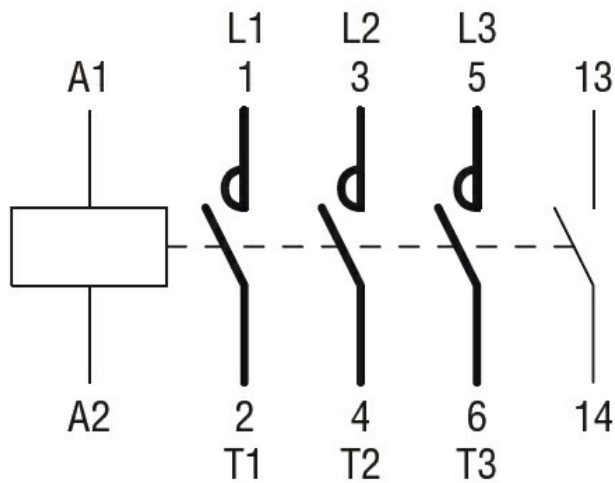
Stopień zanieczyszczenia

3

Wymiary



Schemat połączeń elektrycznych



Certyfikaty i zgodność

Zgodność

CSA C22.2 n° 60947-1

CSA C22.2 n° 60947-4-25

UL 60947-1

UL 60947-4-1

Certyfikaty

cULus

Klasyfikacja ETIM

ETIM 8,0

EC000066 -
Stycznik AC