



Przeznaczenie produktu
Seria produktu

Stycznik mocy
BGF09

Właściwości styków

| | | |
|---|---|--------|
| Liczba pól | Nr. | 4 |
| Znamionowe napięcie izolacji U_i IEC/EN | V | 690 |
| Znamionowe napięcie udarowe U_{imp} | kV | 6 |
| Częstotliwość robocza | min. | Hz 25 |
| | maks. | Hz 400 |
| Prąd roboczy termiczny umowny I_{th} , IEC | A | 20 |
| Prąd roboczy I_e | AC-1 ($\leq 40^\circ\text{C}$) | A 20 |
| | AC-1 ($\leq 55^\circ\text{C}$) | A 18 |
| | AC-1 ($\leq 70^\circ\text{C}$) | A 15 |
| | AC-3 ($\leq 440\text{V} \leq 55^\circ\text{C}$) | A 9 |
| | AC-4 (400V) | A 4 |
| Znamionowa moc robocza AC-1 ($T \leq 40^\circ\text{C}$) | 230 V | kW 8 |
| | 400 V | kW 14 |
| | 500 V | kW 16 |
| | 690 V | kW 22 |
| Maks. prąd I_e wg IEC w DC1 przy $L/R \leq 1$ ms i 1 polu szeregowo | ≤ 24 V | A 12 |
| | 48 V | A 10 |
| | 75 V | A 4 |
| | 110 V | A 3 |
| | 220 V | A – |
| Maks. prąd I_e wg IEC w DC1 przy $L/R \leq 1$ ms i 2 polach szeregowo | ≤ 24 V | A 15 |
| | 48 V | A 14 |
| | 75 V | A 9 |
| | 110 V | A 8 |
| | 220 V | A – |
| Maks. prąd I_e wg IEC w DC1 przy $L/R \leq 1$ ms i 3 polach szeregowo | ≤ 24 V | A 16 |
| | 48 V | A 16 |
| | 75 V | A 10 |
| | 110 V | A 10 |
| | 220 V | A 2 |
| Maks. prąd I_e wg IEC w DC1 przy $L/R \leq 1$ ms i 4 polach szeregowo | ≤ 24 V | A 16 |
| | 48 V | A 16 |
| | 75 V | A 10 |
| | 110 V | A 10 |
| | 220 V | A 2 |

| | | | |
|--|-----------------|------------------|------|
| Maks. prąd I _e wg IEC w DC3-DC5 przy L/R ≤ 15 ms i 1 polu szeregowo | ≤24 V | A | 7 |
| | 48 V | A | 6 |
| | 75 V | A | 2 |
| | 110 V | A | 1 |
| | 220 V | A | – |
| Maks. prąd I _e wg IEC w DC3-DC5 przy L/R ≤ 15 ms i 2 polach szeregowo | ≤24 V | A | 8 |
| | 48 V | A | 8 |
| | 75 V | A | 5 |
| | 110 V | A | 4 |
| | 220 V | A | – |
| Maks. prąd I _e wg IEC w DC3-DC5 przy L/R ≤ 15 ms i 3 polach szeregowo | ≤24 V | A | 10 |
| | 48 V | A | 10 |
| | 75 V | A | 6 |
| | 110 V | A | 5 |
| | 220 V | A | 0,8 |
| Maks. prąd I _e wg IEC w DC3-DC5 przy L/R ≤ 15 ms i 4 polach szeregowo | ≤24 V | A | 10 |
| | 48 V | A | 10 |
| | 75 V | A | 6 |
| | 110 V | A | 5 |
| | 220 V | A | 0,8 |
| Krótkotrwałe dopuszczalne natężenie prądu przez 10s (IEC/PN-EN 60947-1) | | A | 96 |
| Bezpiecznik | gG (IEC) | A | 20 |
| | aM (IEC) | A | 10 |
| Zdolność załączania (wartość skuteczna) | | A | 92 |
| Zdolność wyłączenia przy napięciu | 440 V | A | 72 |
| | 500 V | A | 72 |
| | 690 V | A | 72 |
| Rezystancja na pole (średnia wartość) | | mΩ | 10 |
| Rozproszenie mocy na pole (średnia wartość) | I _{th} | W | 4 |
| | AC-3 | W | 0.81 |
| Moment obrotowy dokręcania zacisków | min. | Nm | 0.8 |
| | maks. | Nm | 1 |
| | min. | I _{bin} | 9 |
| | maks. | I _{bin} | 9 |
| Moment dokręcania zacisków cewki | min. | Nm | 0.8 |
| | maks. | Nm | 1 |
| | min. | I _{bin} | 9 |
| | maks. | I _{bin} | 9 |
| Maks. liczba podłączonych jednocześnie kabli | | Nr. | 2 |
| Przekrój przewodu | AWG/Kcmil | | |
| | maks. | | 12 |
| Przekrój przewodu elastycznego bez końcówki | min. | mm ² | 0.75 |

| | | | |
|--|------------------------|-----------------|-----------------------------|
| | maks. | mm ² | 2.5 |
| Przekrój przewodu elastycznego z końcówką | min. | mm ² | 1.5 |
| | maks. | mm ² | 2.5 |
| Przekrój przewodu elastycznego z izolowaną końcówką widelkową płaską | min. | mm ² | 1.5 |
| | maks. | mm ² | 2.5 |
| Ostłona zacisków prądowych zgodna z IEC/EN 60529 | | | IP20 po okablowaniu |
| Właściwości mechaniczne | | | |
| Pozycja montażowa | normalna dozwolona | | Płaszczyzna pionowa ±30° |
| Montaż | | | Śruba/szyna DIN 35 mm |
| Masa | | g | 180 |
| Właściwości styków pomocniczych | | | |
| Prąd termiczny umowny I _{th} | | A | 10 |
| Oznaczenie PN-EN 60947-5-1 | | | A600 |
| Trwałość | | | |
| mechaniczna | | cycles | 20000000 |
| elektryczna | | cycles | 500000 |
| Dane związane z bezpieczeństwem | | | |
| Poziom zapewnienia bezpieczeństwa B10d zgodny z PN-EN ISO 13489-1 | obciążenie znamionowe | cycles | 500000 |
| | obciążenie mechaniczne | cycles | 20000000 |
| Kompatybilność elektromagnetyczna | | | Tak |
| Działanie cewki AC | | | |
| Napięcie znamionowe AC przy 60 Hz | | V | 230 |
| Napięcie robocze AC | | | |
| cewka 60 Hz przy 60 Hz | | | |
| zadziałanie | min. | %Us | 75 |
| | maks. | %Us | 115 |
| odpadanie | min. | %Us | 20 |
| | min. | %Us | 55 |
| Średni pobór cewki przy 20°C | | | |
| cewka 50/60 Hz przy 50 Hz | rozruch | VA | 30 |
| | trzymanie | VA | 4 |
| cewka 50/60 Hz przy 60 Hz | rozruch | VA | 25 |
| | trzymanie | VA | 3 |
| cewka 60 Hz przy 60 Hz | rozruch | VA | 30 |
| | trzymanie | VA | 4 |
| Rozproszenie przy trzymaniu ≤20°C 50 Hz | | W | 0.95 |
| Maks. częstotliwość cykli | | | |
| Operacje mechaniczne | | cycles/h | 3600 |
| Czas działania | | | |
| Średni czas przy sterowaniu U _s | | | |
| W AC | | | |

| | | | |
|---------------|-------|----|----|
| Zamykanie NO | min. | ms | 12 |
| | maks. | ms | 21 |
| Otwieranie NO | min. | ms | 9 |
| | maks. | ms | 18 |
| Zamykanie NC | min. | ms | 17 |
| | maks. | ms | 26 |
| Otwieranie NC | min. | ms | 7 |
| | maks. | ms | 17 |
| <hr/> | | | |
| w DC | | | |
| Zamykanie NO | min. | ms | 18 |
| | maks. | ms | 25 |
| Otwieranie NO | min. | ms | 2 |
| | maks. | ms | 3 |
| Zamykanie NC | min. | ms | 3 |
| | maks. | ms | 5 |
| Otwieranie NC | min. | ms | 11 |
| | maks. | ms | 17 |

Dane techniczne UL

| | | |
|---|-----------|--------|
| Znamionowe napięcie robocze AC (UL) | V | 600 |
| Prąd pełnego obciążenia dla trójfazowego silnika AC przy | 480 V | A 7.6 |
| | 600 V | A 6.1 |
| Uzyskana wydajność mechaniczna przy silnik jednofazowy AC | 110/120 V | HP 0.5 |
| | 230 V | HP 1.5 |
| silnik trójfazowy AC | 200/208 V | HP 2 |
| | 220/230 V | HP 3 |
| | 460/480 V | HP 5 |
| | 575/600 V | HP 5 |

Zastosowanie ogólne

| | | | |
|--------------------------|---------------------------------|----|-----|
| Stycznik | AC o zastosowaniu ogólnym, prąd | A | 20 |
| | Ochrona przed zwarciami, 600 V | | |
| Wysoka niezawodność | Prąd zwarciový | kA | 100 |
| | Klasyfikacja bezpiecznika | A | 30 |
| | Klasa bezpiecznika | J | |
| Standardowa niezawodność | Prąd zwarciový | kA | 5 |
| | Klasyfikacja bezpiecznika | A | 30 |

Warunki otoczenia

| | | | | |
|-------------|-------------------|------|----|-----|
| Temperatura | Temperatura pracy | min. | °C | -50 |
|-------------|-------------------|------|----|-----|

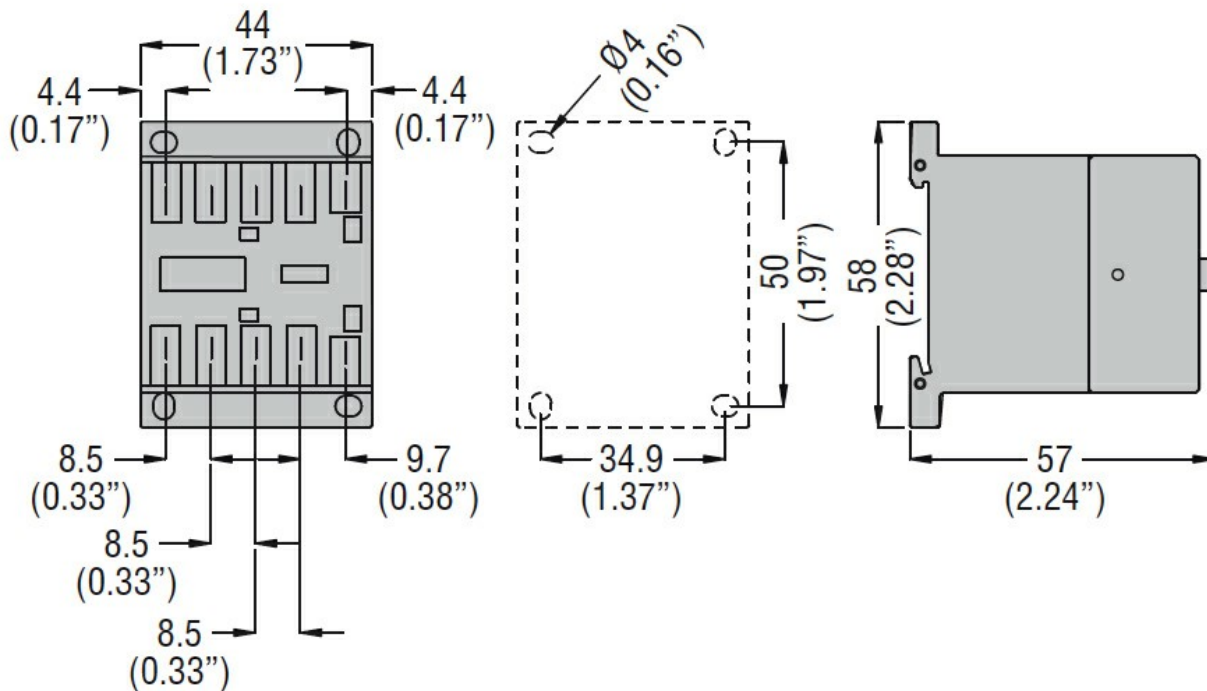
| | | | |
|-------------------------|-------|----|------|
| Temperatura składowania | maks. | °C | +70 |
| | min. | °C | -60 |
| Maks. wysokość | maks. | °C | +80 |
| | | m | 3000 |

Odporność i zabezpieczenie

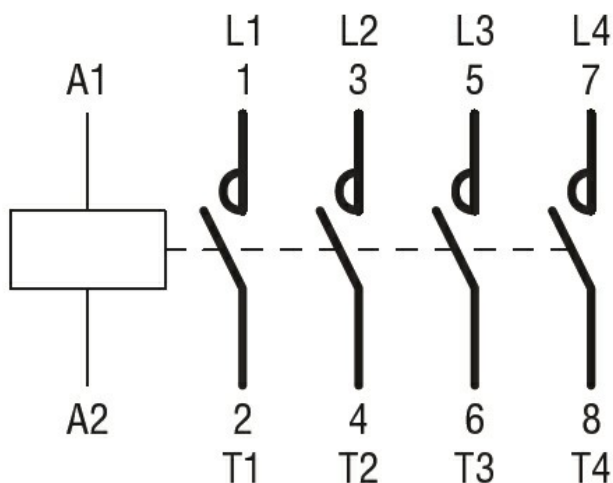
Stopień zanieczyszczenia

3

Wymiary



Schemat połączeń elektrycznych



Certyfikaty i zgodność

Zgodność

CSA C22.2 n° 60947-1

CSA C22.2 n° 60947-4-1

IEC/EN 60947-1

IEC/EN 60947-4-1

UL 60947-1

UL 60947-4-1

Certyfikaty

CCC

cULus

EAC

Klasyfikacja ETIM

ETIM 8,0

EC000066 -
Stycznik AC