



Stycznik pomocniczy BGF00

Przeznaczenie produktu

Seria produktu

Właściwości styków

Liczba pól	Nr.	4
Znamionowe napięcie izolacji U_i IEC/EN	V	690
Znamionowe napięcie udarowe U_{imp}	kV	6
Częstotliwość robocza	min.	Hz 25
	maks.	Hz 400
Prąd roboczy termiczny umowny I_{th} , IEC	A	10
Krótkotrwałe dopuszczalne natężenie prądu przez 10s (IEC/PN-EN 60947-1)	A	0
Bezpiecznik	gG (IEC)	A 16
Moment obrotowy dokręcania zacisków	min.	Nm 0.8
	maks.	Nm 1
	min.	Ibin 9
	maks.	Ibin 9
Moment dokręcania zacisków cewki	min.	Nm 0.8
	maks.	Nm 1
	min.	Ibin 9
	maks.	Ibin 9
Maks. liczba podłączonych jednocześnie kabli	Nr.	2
Przekrój przewodu	AWG/Kcmil	
	maks.	12
Przekrój przewodu elastycznego bez końcówki	min.	mm ² 0.75
	maks.	mm ² 2.5
Przekrój przewodu elastycznego z końcówką	min.	mm ² 1.5
	maks.	mm ² 2.5
Przekrój przewodu elastycznego z izolowaną końcówką widelkową płaską	min.	mm ² 1.5
	maks.	mm ² 2.5
Osłona zacisków prądowych zgodna z IEC/EN 60529		IP20 po okablowaniu

Właściwości mechaniczne

Pozycja montażowa

normalna
dozwolona

Płaszczyzna pionowa
 $\pm 30^\circ$

Montaż

Śruba/szyna DIN
35 mm

Masa		g	222	
Właściwości styków pomocniczych				
Prąd termiczny umowny I _{th}		A	10	
Oznaczenie PN-EN 60947-5-1			A600 - Q600	
Prąd roboczy AC15	230 V	A	3	
	400 V	A	1.9	
	500 V	A	1.4	
	Prąd roboczy DC12			
	110 V	A	2.9	
Prąd roboczy DC13	24 V	A	2.9	
	48 V	A	1.4	
	60 V	A	1.1	
	125 V	A	0.3	
	220 V	A	0.1	
	600 V	A	0.6	
Trwałość				
mechaniczna		cycles	20000000	
Dane związane z bezpieczeństwem				
Poziom zapewnienia bezpieczeństwa B10d zgodny z PN-EN ISO 13489-1				
	obciążenie mechaniczne	cycles	20000000	
Kompatybilność elektromagnetyczna			Tak	
Działanie cewki DC				
Znamionowe napięcie sterujące DC		V	12	
Napięcie robocze DC	zadziałanie	min. %Us	75	
		maks. %Us	115	
	odpadanie	min. %Us	10	
		maks. %Us	25	
Średni pobór cewki przy ≤20°C	zadziałanie	W	3.2	
	trzymanie	W	3.2	
Maks. częstotliwość cykli				
Operacje mechaniczne		cycles/h	3600	
Czas działania				
Średni czas przy sterowaniu U _s W AC	Zamykanie NO	min.	ms	12
		maks.	ms	21
	Otwieranie NO	min.	ms	9
		maks.	ms	18
	Zamykanie NC	min.	ms	17
		maks.	ms	26
	Otwieranie NC	min.	ms	7
		maks.	ms	17
	w DC			

Zamykanie NO	min.	ms	18
	maks.	ms	25
Otwieranie NO	min.	ms	2
	maks.	ms	3
Zamykanie NC	min.	ms	3
	maks.	ms	5
Otwieranie NC	min.	ms	11
	maks.	ms	17

Dane techniczne UL

Znamionowe napięcie robocze AC (UL)	V	600
Klasyfikacja zestyków pomocniczych zgodnie z UL		A600 - Q600

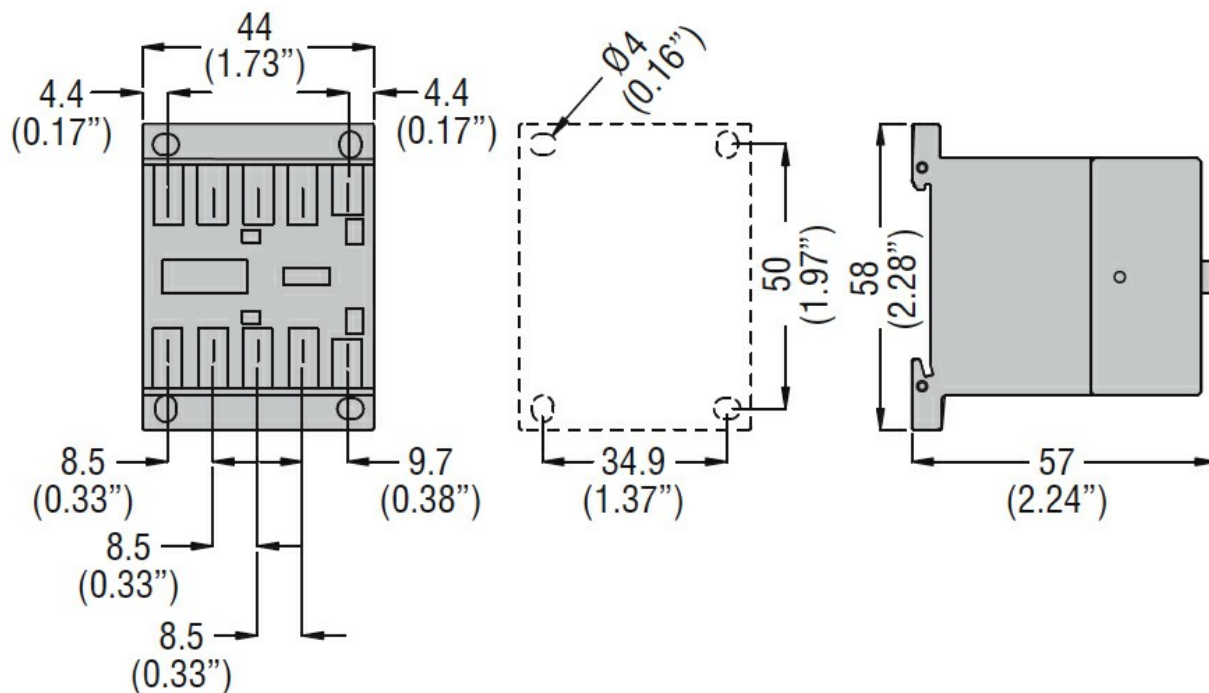
Warunki otoczenia

Temperatura	Temperatura pracy	min.	°C	-50
		maks.	°C	+70
	Temperatura składowania	min.	°C	-60
		maks.	°C	+80
Maks. wysokość		m		3000

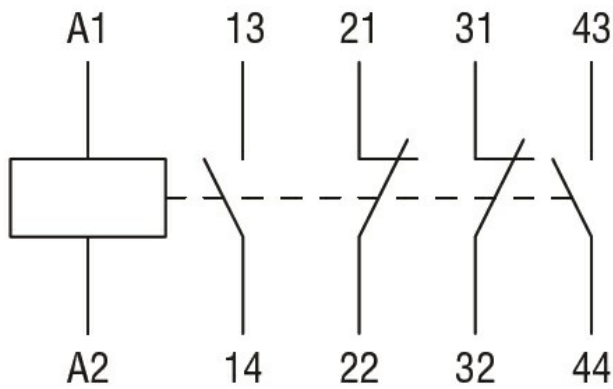
Odporność i zabezpieczenie

Stopień zanieczyszczenia	3
--------------------------	---

Wymiary



Schemat połączeń elektrycznych



Certyfikaty i zgodność

Zgodność

CSA C22.2 n° 60947-1

CSA C22.2 n° 60947-5-1

IEC/EN 60947-1

IEC/EN 60947-5-1

UL 60947-1

UL 60947-5-1

Certyfikaty

CCC

cULus

EAC

Klasyfikacja ETIM

ETIM 8,0

EC000196 -
Stycznik
pomocniczy