



Przeznaczenie produktu				Stycznik pomocniczy BG00
Seria produktu				BG00
Właściwości styków				
Liczba pól	Nr.			4
Znamionowe napięcie izolacji U_i IEC/EN	V			690
Znamionowe napięcie udarowe U_{imp}	kV			6
Częstotliwość robocza	min.	Hz	25	
	maks.	Hz	400	
Prąd roboczy termiczny umowny I_{th} , IEC	A			10
Bezpiecznik	gG (IEC)	A	16	
	Moment obrotowy dokręcania zacisków			
	min.	Nm	0.8	
	maks.	Nm	1	
	min.	lbin	9	
	maks.	lbin	9	
Moment dokręcania zacisków cewki	min.	Nm	0.8	
	maks.	Nm	1	
	min.	lbin	9	
	maks.	lbin	9	
Maks. liczba podłączonych jednocześnie kabli	Nr.			2
Przekrój przewodu	AWG/Kcmil			
		maks.	12	
	Przekrój przewodu elastycznego bez końcówki			
	min.	mm ²	0.75	
	maks.	mm ²	2.5	
	Przekrój przewodu elastycznego z końcówką			
	min.	mm ²	1.5	
	maks.	mm ²	2.5	
Przekrój przewodu elastycznego z izolowaną końcówką widelkową płaską				
min.	mm ²	1.5		
maks.	mm ²	2.5		
Osłona zacisków prądowych zgodna z IEC/EN 60529				IP20 po okablowaniu
Właściwości mechaniczne				
Pozycja montażowa	normalna			Płaszczyzna pionowa
	dozwolona			±30°
Montaż				Śruba/szyna DIN 35 mm
Masa				g 177

Właściwości styków pomocniczych

Prąd termiczny umowny I _{th}		A	10
Oznaczenie PN-EN 60947-5-1			A600 - Q600
Prąd roboczy AC15	230 V	A	3
	400 V	A	1.9
	500 V	A	1.4
Prąd roboczy DC12	110 V	A	2.9
Prąd roboczy DC13	24 V	A	2.9
	48 V	A	1.4
	60 V	A	1.2
	110 V	A	0.6
	125 V	A	0.55
	220 V	A	0.3
	600 V	A	0.1

Trwałość

mechaniczna		cycles	20000000
-------------	--	--------	----------

Dane związane z bezpieczeństwem

Poziom zapewnienia bezpieczeństwa B10d zgodny z PN-EN ISO 13489-1

	obciążenie mechaniczne	cycles	20000000
--	------------------------	--------	----------

Kompatybilność elektromagnetyczna			Tak
-----------------------------------	--	--	-----

Działanie cewki AC

Napięcie znamionowe AC przy 50/60 Hz		V	48	
Napięcie robocze AC	cewka 50/60 Hz przy 50 Hz	zadziałanie	min. %Us	75
			maks. %Us	115
	odpadanie	min. %Us	20	
		maks. %Us	55	
	cewka 50/60 Hz przy 60 Hz	zadziałanie	min. %Us	80
			maks. %Us	115
odpadanie		min. %Us	20	
		maks. %Us	55	

Średni pobór cewki przy 20°C

cewka 50/60 Hz przy 50 Hz	rozruch	VA	30
	trzymanie	VA	4
cewka 50/60 Hz przy 60 Hz	rozruch	VA	25
	trzymanie	VA	3
cewka 60 Hz przy 60 Hz	rozruch	VA	30
	trzymanie	VA	4

Rozproszenie przy trzymaniu ≤20°C 50 Hz		W	0.95
---	--	---	------

Maks. częstotliwość cykli

Operacje mechaniczne		cycles/h	3600
----------------------	--	----------	------

Czas działania

Średni czas przy sterowaniu Us
W AC

Zamykanie NO	min.	ms	12
	maks.	ms	21
Otwieranie NO	min.	ms	9
	maks.	ms	18
Zamykanie NC	min.	ms	17
	maks.	ms	26
Otwieranie NC	min.	ms	7
	maks.	ms	17

w DC

Zamykanie NO	min.	ms	18
	maks.	ms	25
Otwieranie NO	min.	ms	2
	maks.	ms	3
Zamykanie NC	min.	ms	3
	maks.	ms	5
Otwieranie NC	min.	ms	11
	maks.	ms	17

Dane techniczne UL

Znamionowe napięcie robocze AC (UL) V 600

Zastosowanie ogólne

Stycznik

AC o zastosowaniu ogólnym, prąd A 10

Klasyfikacja zestyków pomocniczych zgodnie z UL A600 - Q600

Warunki otoczenia

Temperatura

Temperatura pracy

min.	°C	-50
maks.	°C	+70

Temperatura składowania

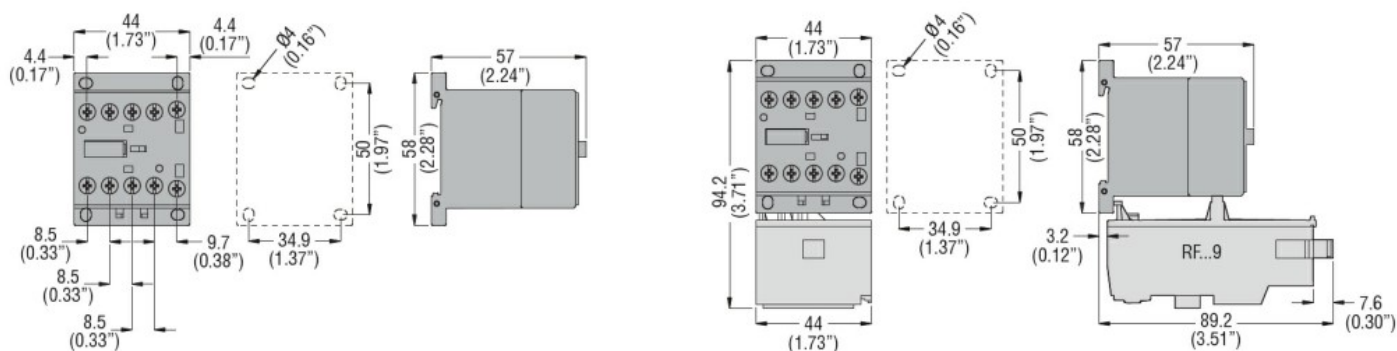
min.	°C	-60
maks.	°C	+80

Maks. wysokość m 3000

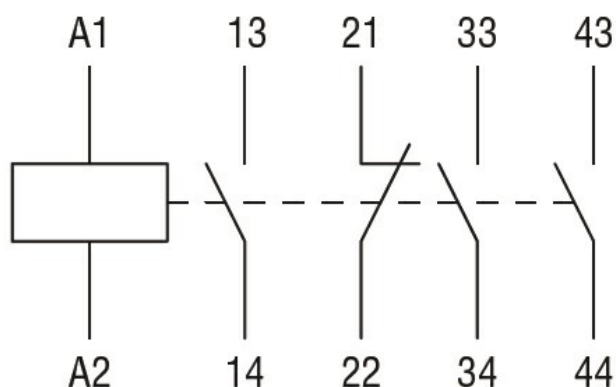
Odporność i zabezpieczenie

Stopień zanieczyszczenia 3

Wymiary



Schemat połączeń elektrycznych



Certyfikaty i zgodność

Zgodność

- CSA C22.2 n° 60947-1
- CSA C22.2 n° 60947-5-1
- IEC/EN 60947-1
- IEC/EN 60947-5-1
- UL 60947-1
- UL 60947-5-1

Certyfikaty

- CCC
- cULus
- EAC

Klasyfikacja ETIM

ETIM 8,0

EC000196 -
Stycznik
pomocniczy