



Przeznaczenie produktu	Stycznik pomocniczy BG00			
Seria produktu	BG00			
Właściwości styków				
Liczba pól	Nr.	4		
Znamionowe napięcie izolacji U_i IEC/EN	V	690		
Znamionowe napięcie udarowe U_{imp}	kV	6		
Częstotliwość robocza	min.	Hz	25	
	maks.	Hz	400	
Prąd roboczy termiczny umowny I_{th} , IEC	A	10		
Bezpiecznik	gG (IEC)	A	16	
Moment obrotowy dokręcania zacisków	min.	Nm	0.8	
	maks.	Nm	1	
	min.	lbin	9	
	maks.	lbin	9	
Moment dokręcania zacisków cewki	min.	Nm	0.8	
	maks.	Nm	1	
	min.	lbin	9	
	maks.	lbin	9	
Maks. liczba podłączonych jednocześnie kabli	Nr.	2		
Przekrój przewodu	AWG/Kcmil	maks.		12
	Przekrój przewodu elastycznego bez końcówki	min.	mm ²	0.75
		maks.	mm ²	2.5
	Przekrój przewodu elastycznego z końcówką	min.	mm ²	1.5
		maks.	mm ²	2.5
	Przekrój przewodu elastycznego z izolowaną końcówką widelkową płaską	min.	mm ²	1.5
		maks.	mm ²	2.5
Osłona zacisków prądowych zgodna z IEC/EN 60529	IP20 po okablowaniu			
Właściwości mechaniczne				
Pozycja montażowa	normalna	Płaszczyzna pionowa		
	dozwolona	±30°		
Montaż	Śruba/szyna DIN 35 mm			
Masa	g	224		

Właściwości styków pomocniczych

Prąd termiczny umowny I _{th}		A	10
Oznaczenie PN-EN 60947-5-1			A600 - Q600
Prąd roboczy AC15	230 V	A	3
	400 V	A	1.9
	500 V	A	1.4
Prąd roboczy DC12	110 V	A	2.9
Prąd roboczy DC13	24 V	A	2.9
	48 V	A	1.4
	60 V	A	1.2
	110 V	A	0.6
	125 V	A	0.55
	220 V	A	0.3
	600 V	A	0.1

Trwałość

mechaniczna		cycles	20000000
-------------	--	--------	----------

Dane związane z bezpieczeństwem

Poziom zapewnienia bezpieczeństwa B10d zgodny z PN-EN ISO 13489-1			
	obciążenie mechaniczne	cycles	20000000

Kompatybilność elektromagnetyczna			Tak
-----------------------------------	--	--	-----

Działanie cewki DC

Znamionowe napięcie sterujące DC		V	220
----------------------------------	--	---	-----

Napięcie robocze DC	zadziałanie	min.	%Us	75
		maks.	%Us	115
	odpadanie	min.	%Us	10
		maks.	%Us	20

Średni pobór cewki przy ≤20°C	zadziałanie	W	3.2
	trzymanie	W	3.2

Maks. częstotliwość cykli

Operacje mechaniczne	cycles/h	3600
----------------------	----------	------

Czas działania

Średni czas przy sterowaniu U _s			
W AC			
Zamykanie NO	min.	ms	12
	maks.	ms	21
Otwieranie NO	min.	ms	9
	maks.	ms	18
Zamykanie NC	min.	ms	17
	maks.	ms	26
Otwieranie NC	min.	ms	7
	maks.	ms	17
w DC			
Zamykanie NO			

	min.	ms	18
	maks.	ms	25
Otwieranie NO			
	min.	ms	2
	maks.	ms	3
Zamykanie NC			
	min.	ms	3
	maks.	ms	5
Otwieranie NC			
	min.	ms	11
	maks.	ms	17

Dane techniczne UL

Znamionowe napięcie robocze AC (UL) V 600

Zastosowanie ogólne

Stycznik

AC o zastosowaniu ogólnym, prąd A 10

Klasyfikacja zestyków pomocniczych zgodnie z UL A600 - Q600

Warunki otoczenia

Temperatura

Temperatura pracy

min.	°C	-50
maks.	°C	+70

Temperatura składowania

min.	°C	-60
maks.	°C	+80

Maks. wysokość

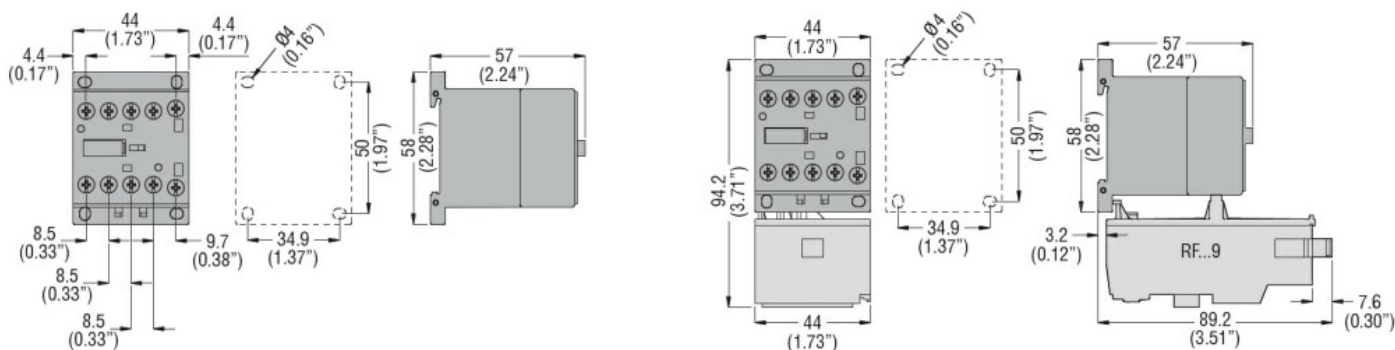
m 3000

Odporność i zabezpieczenie

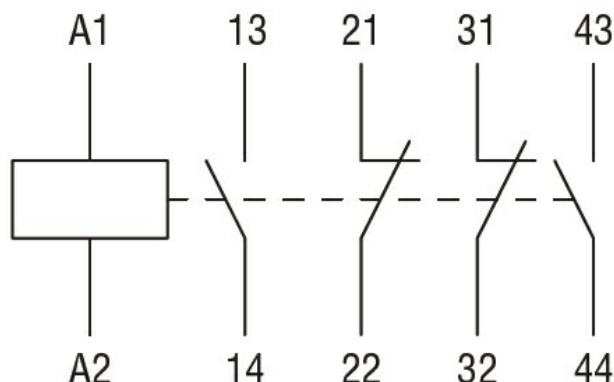
Stopień zanieczyszczenia

3

Wymiary



Schemat połączeń elektrycznych



Certyfikaty i zgodność

Zgodność

CSA C22.2 n° 60947-1

CSA C22.2 n° 60947-5-1

IEC/EN 60947-1

IEC/EN 60947-5-1

UL 60947-1

UL 60947-5-1

Certyfikaty

cULus

EAC

Klasyfikacja ETIM

ETIM 8,0

EC000196 -
Stycznik
pomocniczy