

Denominazione del prodotto				Contattore ausiliario
Tipo				DPBG12
<b>Caratteristiche dei contatti</b>				
Numero di poli			Nr.	3
Frequenza di impiego	min	Hz	25	
	max	Hz	400	
<b>Caratteristiche meccaniche</b>				
Posizione di montaggio			Normale Ammessa	Piano verticale $\pm 30^\circ$
Fissaggio				A vite / guida DIN 35mm
Peso prodotto			g	200
<b>Manovre</b>				
Durata meccanica			cycles	20000000
Durata elettrica			cycles	500000
<b>Informazioni relative alla sicurezza</b>				
Performance level B10d secondo EN/ISO 13849-1			Carico nominale A vuoto	cycles 500000 cycles 20000000
Contatto speculare secondo IEC 60947-4-1				Vero
Compatibilità EMC secondo EN 60947-1				Vero
<b>Comando bobina AC</b>				
Tensione nominale a 60Hz			V	460
<b>Limiti di funzionamento</b>				
Bobina a 60Hz alimentata a 60Hz				
Chiusura				
		min	%Us	75
		max	%Us	115
Rilascio				
		min	%Us	20
		max	%Us	55
<b>Assorbimento medio a 20°C</b>				
Bobina a 50/60Hz alimentata a 50Hz				
		Spunto	VA	30
		Servizio	VA	4
Bobina a 50/60Hz alimentata a 60Hz				
		Spunto	VA	25
		Servizio	VA	3
Bobina a 60Hz alimentata a 60Hz				
		Spunto	VA	30
		Servizio	VA	4
Dissipazione a $\leq 20^\circ\text{C}$ 50Hz			W	0.9
<b>Frequenza massima dei cicli</b>				
Manovra meccanica			cycles/h	3600
<b>Tempi di manovra</b>				
Tempi medi con comando a Us				
in AC				
Chiusura NA				
		min	ms	12
		max	ms	21

Rilascio NA	min	ms	9
	max	ms	18
Chiusura NC	min	ms	17
	max	ms	26
Rilascio NC	min	ms	7
	max	ms	17
<hr/>			
in DC			
Chiusura NA	min	ms	18
	max	ms	25
Rilascio NA	min	ms	2
	max	ms	3
Chiusura NC	min	ms	3
	max	ms	5
Rilascio NC	min	ms	11
	max	ms	17

**Dati tecnici UL**

Tensione di funzionamento nominale AC (UL)	V	600
Full-load current (FLA) per motore trifase	a 480V	A 11
	a 600V	A 11
Corrente di rotore bloccato (LRA)	A	84
Potenza meccanica erogata con		
Motore monofase in AC	110/120V	HP 0.5
	230V	HP 1.5
Motore trifase in AC	200/208V	HP 3
	220/230V	HP 3
	460/480V	HP 7.5
	575/600V	HP 10

**General USE**

Contattore	AC	A	20
Fusibile di protezione da corto circuito, 600V			
High fault	Corrente di corto circuito	kA	100
	Fusibile	A	30
	Classe fusibile		J
Standard fault	Corrente di corto circuito	kA	5
	Fusibile	A	30
	Classe fusibile		RK5

Classificazione dei contatti ausiliari secondo UL A600 - Q600

**Condizioni ambientali**

Temperatura			
Temperatura di impiego	min	°C	-50

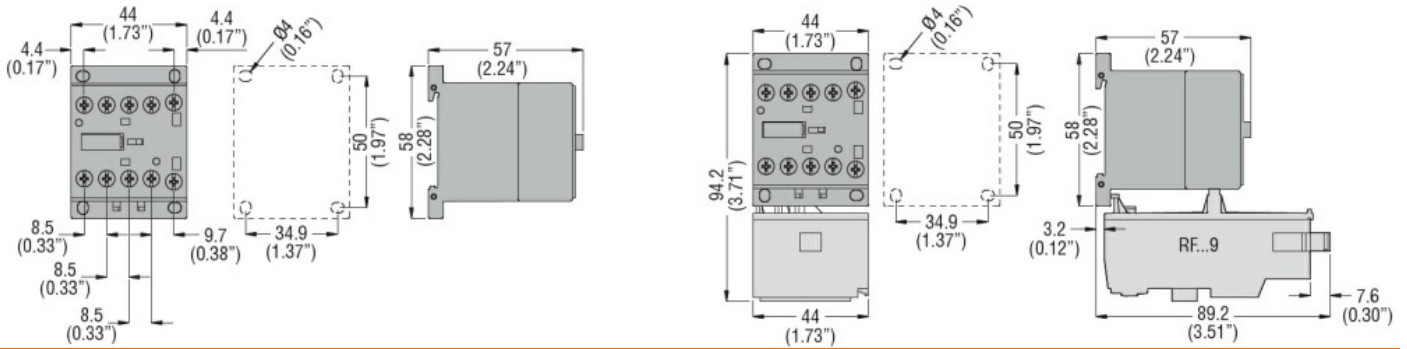
	max	°C	+70
Temperatura di stoccaggio	min	°C	-60
	max	°C	+80
Altitudine massima	m		3000

**Tolleranze e protezioni**

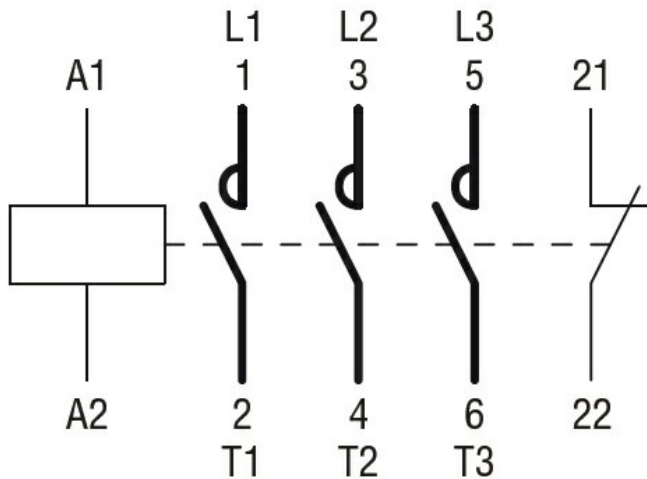
Grado di inquinamento

3

**Dimensioni**



**Schemi elettrici**



**Omologazioni e conformità**

Conformità

CSA C22.2 n° 60947-1  
CSA C22.2 n° 60947-4-80  
UL 60947-1  
UL 60947-4-1

Omologazioni

cULus

**Classificazione ETIM**

ETIM 8.0

EC000066 -  
Contatto per  
commutazione in  
C.A.