



Denominazione del prodotto				Contattore di potenza DPBG12
Tipo				DPBG12
Caratteristiche dei contatti				
Numero di poli			Nr.	3
Frequenza di impiego				
	min	Hz		25
	max	Hz		400
Caratteristiche meccaniche				
Posizione di montaggio			Normale Ammessa	Piano verticale ±30°
Fissaggio				A vite / guida DIN 35mm
Peso prodotto			g	177
Manovre				
Durata meccanica			cycles	20000000
Durata elettrica			cycles	500000
Informazioni relative alla sicurezza				
Performance level B10d secondo EN/ISO 13849-1			Carico nominale A vuoto	cycles cycles 500000 20000000
Contatto speculare secondo IEC 60947-4-1				Si
Compatibilità EMC secondo EN 60947-1				Si
Comando bobina AC				
Tensione nominale a 50/60Hz			V	24
Limiti di funzionamento				
Bobina a 50/60Hz alimentata a 50Hz				
Chiusura				
	min	%Us		75
	max	%Us		115
Rilascio				
	min	%Us		20
	max	%Us		55
Bobina a 50/60Hz alimentata a 60Hz				
Chiusura				
	min	%Us		80
	max	%Us		115
Rilascio				
	min	%Us		20
	max	%Us		55
Assorbimento medio a 20°C				
Bobina a 50/60Hz alimentata a 50Hz				
	Spunto	VA		30
	Servizio	VA		4
Bobina a 50/60Hz alimentata a 60Hz				

	Spunto	VA	25
	Servizio	VA	3
Bobina a 60Hz alimentata a 60Hz			
	Spunto	VA	30
	Servizio	VA	4
Dissipazione a $\leq 20^{\circ}\text{C}$ 50Hz		W	0.95
Frequenza massima dei cicli			
Manovra meccanica		cycles/h	3600
Tempi di manovra			
Tempi medi con comando a Us			
in AC			
	Chiusura NA		
	min	ms	12
	max	ms	21
	Rilascio NA		
	min	ms	9
	max	ms	18
	Chiusura NC		
	min	ms	17
	max	ms	26
	Rilascio NC		
	min	ms	7
	max	ms	17
in DC			
	Chiusura NA		
	min	ms	18
	max	ms	25
	Rilascio NA		
	min	ms	2
	max	ms	3
	Chiusura NC		
	min	ms	3
	max	ms	5
	Rilascio NC		
	min	ms	11
	max	ms	17
Dati tecnici UL			
Tensione di funzionamento nominale AC (UL)		V	600
Full-load current (FLA) per motore trifase			
	a 480V	A	11
	a 600V	A	11
Corrente di rotore bloccato (LRA)			
		A	84
Potenza meccanica erogata con			
Motore monofase in AC			
	110/120V	HP	0.5
	230V	HP	1.5
Motore trifase in AC			
	200/208V	HP	3
	220/230V	HP	3
	460/480V	HP	7.5
	575/600V	HP	10
General USE			
Contattore			
	AC	A	20

Fusibile di protezione da corto circuito, 600V

High fault

Corrente di corto circuito	kA	100
Fusibile	A	30
Classe fusibile		J

Standard fault

Corrente di corto circuito	kA	5
Fusibile	A	30
Classe fusibile		RK5

Classificazione dei contatti ausiliari secondo UL

A600 - Q600

Condizioni ambientali

Temperatura

Temperatura di impiego

min	°C	-50
max	°C	+70

Temperatura di stoccaggio

min	°C	-60
max	°C	+80

Altitudine massima

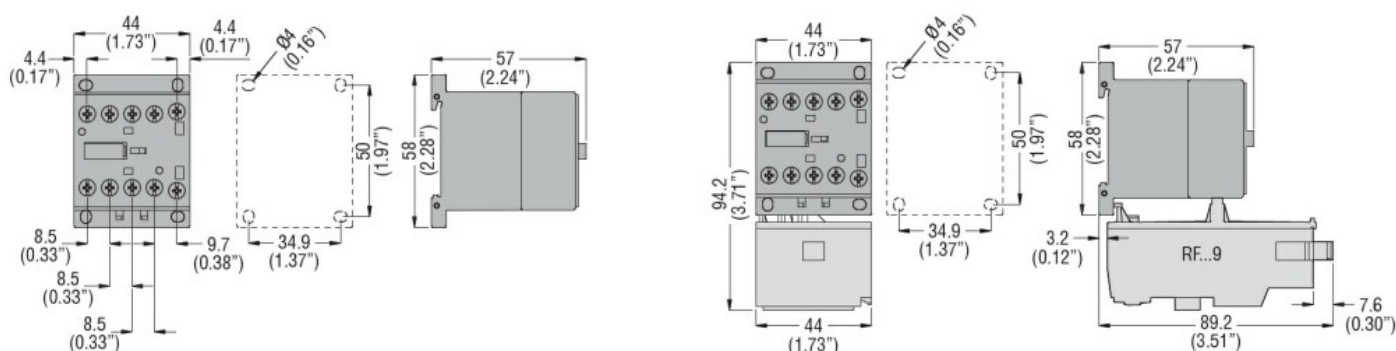
m 3000

Tolleranze e protezioni

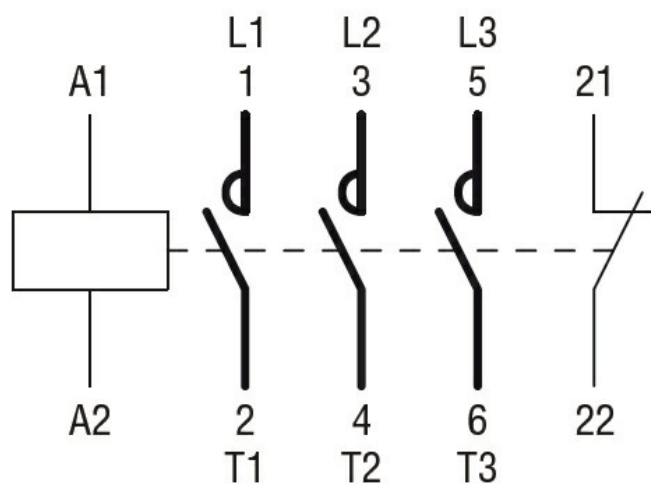
Grado di inquinamento

3

Dimensioni



Schemi elettrici



Omologazioni e conformità

Conformità

CSA C22.2 n° 60947-1

CSA C22.2 n° 60947-4-70

UL 60947-1

UL 60947-4-1

Omologazioni

cULus

Classificazione ETIM

ETIM 8.0

EC000066 -
Contatto per
commutazione in
C.A.