



Denominazione del prodotto				Contattore di potenza DPBF12
Tipo				DPBF12
<b>Caratteristiche dei contatti</b>				
Numero di poli		Nr.	3	
Frequenza di impiego	min	Hz	25	
	max	Hz	400	
<b>Caratteristiche meccaniche</b>				
Posizione di montaggio		Normale Ammessa	Piano verticale ±30°	
Fissaggio			A vite / guida DIN 35mm	
Peso prodotto		g	360	
<b>Manovre</b>				
Durata meccanica		cycles	20000000	
Durata elettrica		cycles	2000000	
<b>Informazioni relative alla sicurezza</b>				
Performance level B10d secondo EN/ISO 13849-1		Carico nominale A vuoto	cycles cycles	2000000 20000000
Contatto speculare secondo IEC 60947-4-1				Si
Compatibilità EMC secondo EN 60947-1				Si
<b>Comando bobina AC</b>				
Tensione nominale a 60Hz		V	24	
<b>Limiti di funzionamento</b>				
Bobina a 60Hz alimentata a 60Hz				
Chiusura				
	min	%Us	80	
	max	%Us	110	
Rilascio				
	min	%Us	20	
	max	%Us	55	
<b>Assorbimento medio a 20°C</b>				
Bobina a 60Hz alimentata a 60Hz				
	Spunto	VA	75	
	Servizio	VA	9	
Dissipazione a ≤20°C 50Hz		W	2.5	
<b>Frequenza massima dei cicli</b>				
Manovra meccanica		cycles/h	3600	
<b>Tempi di manovra</b>				
Tempi medi con comando a Us				
in AC				
Chiusura NA				

	min	ms	8
	max	ms	24
Rilascio NA			
	min	ms	10
	max	ms	20
Chiusura NC			
	min	ms	14
	max	ms	28
Rilascio NC			
	min	ms	7
	max	ms	18

#### Dati tecnici UL

Tensione di funzionamento nominale AC (UL)	V	600
Full-load current (FLA) per motore trifase	a 600V	A 25
Corrente di rotore bloccato (LRA)	A	150
Potenza meccanica erogata con		
Motore monofase in AC	110/120V	HP 2
	230V	HP 3
Motore trifase in AC	200/208V	HP 5
	220/230V	HP 5
	460/480V	HP 10
	575/600V	HP 15

#### General USE

Contattore	AC	A	28
Contatti ausiliari	tensione AC	V	600
	AC	A	10
	tensione DC	V	250
	DC	A	1

#### Fusibile di protezione da corto circuito, 600V

Standard fault	Corrente di corto circuito	kA	5
	Fusibile	A	80
	Classe fusibile		RK5

#### Classificazione dei contatti ausiliari secondo UL

A600 - P600

#### Condizioni ambientali

##### Temperatura

Temperatura di impiego	min	°C	-50
	max	°C	70
Temperatura di stoccaggio	min	°C	-60
	max	°C	80

##### Altitudine massima

m 3000

#### Tolleranze e protezioni

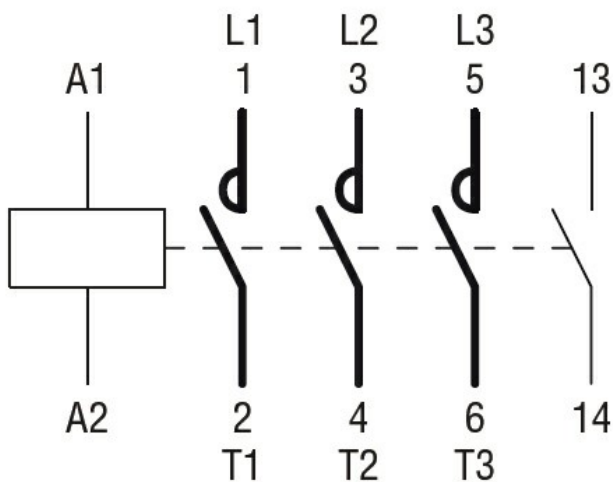
##### Grado di inquinamento

3

#### Dimensioni



### Schemi elettrici



### Omologazioni e conformità

#### Conformità

CSA C22.2 n° 60947-1

CSA C22.2 n° 60947-4-22

UL 60947-1

UL 60947-4-1

#### Omologazioni

cULus

### Classificazione ETIM

ETIM 8.0

EC000066 -  
Contatto per  
commutazione in  
C.A.