

Denominazione del prodotto				Contattore di potenza
Tipo				DPBF12
Caratteristiche dei contatti				
Numero di poli			Nr.	3
Frequenza di impiego	min	Hz	25	
	max	Hz	400	
Caratteristiche meccaniche				
Posizione di montaggio			Normale Ammessa	Piano verticale ±30°
Fissaggio				A vite / guida DIN 35mm
Peso prodotto			g	490
Manovre				
Durata meccanica			cycles	20000000
Durata elettrica			cycles	2000000
Informazioni relative alla sicurezza				
Performance level B10d secondo EN/ISO 13849-1			Carico nominale A vuoto	cycles cycles
				2000000 20000000
Contatto speculare secondo IEC 60947-4-1				Si
Compatibilità EMC secondo EN 60947-1				Si
Comando bobina AC				
Tensione nominale a 60Hz			V	230
Limiti di funzionamento				
Bobina a 50/60Hz alimentata a 50Hz				
Rilascio				
	max	%Us	0	
Bobina a 60Hz alimentata a 60Hz				
Chiusura				
	min	%Us	80	
	max	%Us	110	
Rilascio				
	min	%Us	20	
	max	%Us	55	
Assorbimento medio a 20°C				
Bobina a 60Hz alimentata a 60Hz				
	Spunto	VA	75	
	Servizio	VA	9	
Dissipazione a ≤20°C 50Hz				
			W	2.5
Comando bobina DC				
Tensione nominale di comando			V	24
Limiti di funzionamento				
Chiusura				
	min	%Us	70	
	max	%Us	125	
Rilascio				
	min	%Us	10	
	max	%Us	40	
Assorbimento medio a ≤20°C				
			Spunto	W
				5.4

		Servizio	W	5.4
Frequenza massima dei cicli				
Manovra meccanica			cycles/h	3600
Tempi di manovra				
Tempi medi con comando a Us				
in AC				
Chiusura NA		min	ms	8
		max	ms	24
Rilascio NA		min	ms	10
		max	ms	20
Chiusura NC		min	ms	14
		max	ms	28
Rilascio NC		min	ms	7
		max	ms	18
in DC				
Chiusura NA		min	ms	54
		max	ms	66
Rilascio NA		min	ms	14
		max	ms	17
Chiusura NC		min	ms	24
		max	ms	30
Rilascio NC		min	ms	47
		max	ms	57
Dati tecnici UL				
Tensione di funzionamento nominale AC (UL)			V	600
Full-load current (FLA) per motore trifase				
			a 600V	A
				25
Corrente di rotore bloccato (LRA)			A	150
Potenza meccanica erogata con				
Motore monofase in AC				
			110/120V	HP
			230V	HP
				2
				3
Motore trifase in AC				
			200/208V	HP
			220/230V	HP
			460/480V	HP
			575/600V	HP
				5
				5
				10
				15
General USE				
Contattore				
			AC	A
				28
Contatti ausiliari				
tensione AC			V	600
AC			A	10
tensione DC			V	250
DC			A	1
Fusibile di protezione da corto circuito, 600V				

Standard fault

Corrente di corto circuito	kA	5
Fusibile	A	80
Classe fusibile		RK5

Classificazione dei contatti ausiliari secondo UL

A600 - P600

Condizioni ambientali

Temperatura

Temperatura di impiego

min	°C	-50
max	°C	70

Temperatura di stoccaggio

min	°C	-60
max	°C	80

Altitudine massima

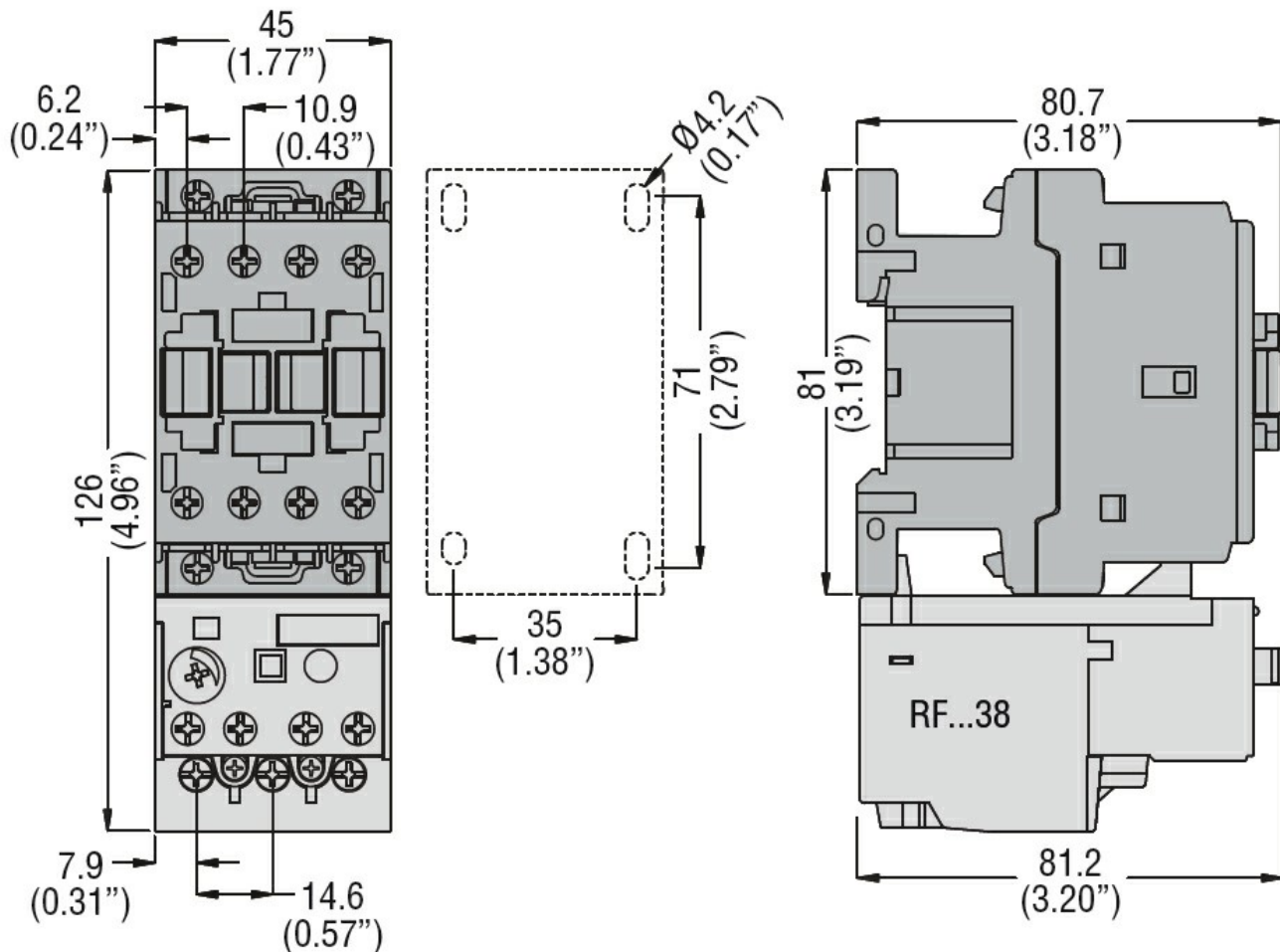
m 3000

Tolleranze e protezioni

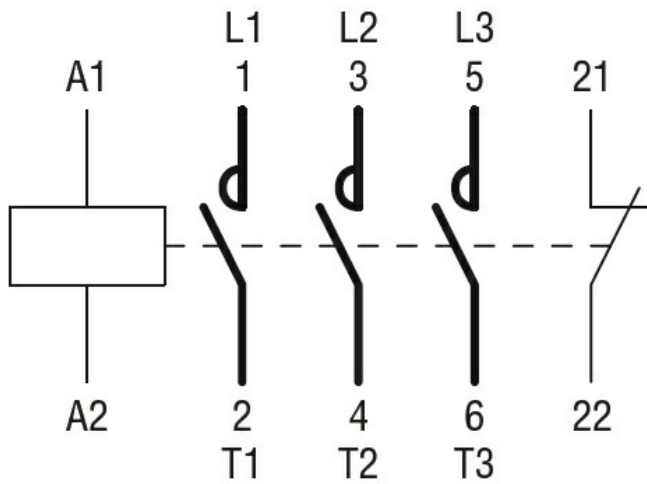
Grado di inquinamento

3

Dimensioni



Schemi elettrici



Omologazioni e conformità

Conformità

CSA C22.2 n° 60947-1

CSA C22.2 n° 60947-4-20

UL 60947-1

UL 60947-4-1

Omologazioni

cULus

Classificazione ETIM

ETIM 8.0

EC000066 -
 Contatto per
 commutazione in
 C.A.