



Denominazione del prodotto				Contattore di potenza DPBF12
Tipo				DPBF12
Caratteristiche dei contatti				
Numero di poli			Nr.	3
Frequenza di impiego	min	Hz	25	
	max	Hz	400	
Caratteristiche meccaniche				
Posizione di montaggio			Normale Ammessa	Piano verticale ±30°
Fissaggio			A vite / guida DIN 35mm	
Peso prodotto			g	358
Manovre				
Durata meccanica			cycles	20000000
Durata elettrica			cycles	2000000
Informazioni relative alla sicurezza				
Performance level B10d secondo EN/ISO 13849-1			Carico nominale A vuoto	cycles cycles 2000000 20000000
Contatto speculare secondo IEC 60947-4-1			Si	
Compatibilità EMC secondo EN 60947-1			Si	
Comando bobina AC				
Tensione nominale a 60Hz			V	24
Limiti di funzionamento				
Bobina a 60Hz alimentata a 60Hz				
Chiusura		min	%Us	80
		max	%Us	110
Rilascio		min	%Us	20
		max	%Us	55
Assorbimento medio a 20°C				
Bobina a 60Hz alimentata a 60Hz				
		Spunto	VA	75
		Servizio	VA	9
Dissipazione a ≤20°C 50Hz				W 2.5
Frequenza massima dei cicli				
Manovra meccanica			cycles/h	3600
Tempi di manovra				
Tempi medi con comando a Us in AC				
Chiusura NA				

	min	ms	8
	max	ms	24
Rilascio NA			
	min	ms	10
	max	ms	20
Chiusura NC			
	min	ms	14
	max	ms	28
Rilascio NC			
	min	ms	7
	max	ms	18

Dati tecnici UL

Tensione di funzionamento nominale AC (UL) V 600

Full-load current (FLA) per motore trifase

a 600V A 25

Corrente di rotore bloccato (LRA) A 150

Potenza meccanica erogata con

Motore monofase in AC

110/120V HP 2

230V HP 3

Motore trifase in AC

200/208V HP 5

220/230V HP 5

460/480V HP 10

575/600V HP 15

General USE

Contattore

AC A 28

Contatti ausiliari

tensione AC V 600

AC A 10

tensione DC V 250

DC A 1

Fusibile di protezione da corto circuito, 600V

Standard fault

Corrente di corto circuito kA 5

Fusibile A 80

Classe fusibile RK5

Classificazione dei contatti ausiliari secondo UL

A600 - P600

Condizioni ambientali

Temperatura

Temperatura di impiego

min °C -50

max °C 70

Temperatura di stoccaggio

min °C -60

max °C 80

Altitudine massima

m 3000

Tolleranze e protezioni

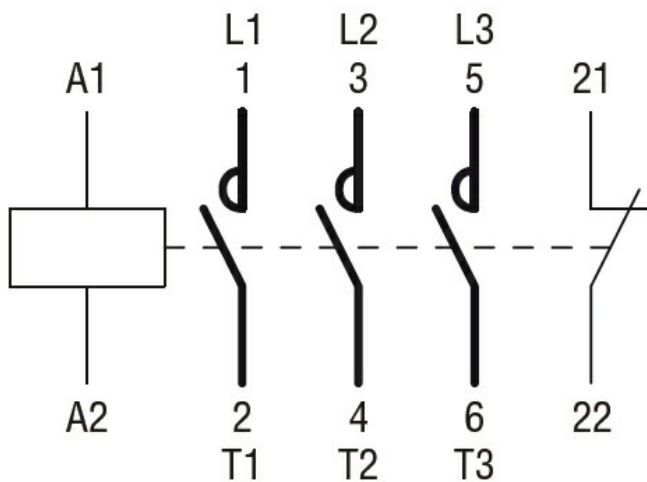
Grado di inquinamento

3

Dimensioni



Schemi elettrici



Omologazioni e conformità

Conformità

CSA C22.2 n° 60947-1
CSA C22.2 n° 60947-4-18
UL 60947-1
UL 60947-4-1

Omologazioni

cULus

Classificazione ETIM

ETIM 8.0

EC000066 -
Contatto per
commutazione in
C.A.