



Denominazione del prodotto

Contattore di
potenza
DPBF09

Tipo

Caratteristiche dei contatti

Numero di poli	Nr.	3
Frequenza di impiego	min	Hz 25
	max	Hz 400

Caratteristiche meccaniche

Posizione di montaggio	Normale Ammessa	Piano verticale ±30°
Fissaggio		A vite / guida DIN 35mm
Peso prodotto	g	352

Manovre

Durata meccanica	cycles	20000000
Durata elettrica	cycles	2000000

Informazioni relative alla sicurezza

Performance level B10d secondo EN/ISO 13849-1	Carico nominale A vuoto	cycles cycles	2000000 20000000
Contatto speculare secondo IEC 60947-4-1			Si
Compatibilità EMC secondo EN 60947-1			Si

Comando bobina AC

Tensione nominale a 60Hz	V	460
--------------------------	---	-----

Limiti di funzionamento

Bobina a 60Hz alimentata a 60Hz	Chiusura	min	%Us	80
		max	%Us	110
	Rilascio	min	%Us	20
		max	%Us	55

Assorbimento medio a 20°C

Bobina a 60Hz alimentata a 60Hz	Spunto	VA	75
	Servizio	VA	9

Dissipazione a ≤20°C 50Hz	W	2.5
---------------------------	---	-----

Frequenza massima dei cicli

Manovra meccanica	cycles/h	3600
-------------------	----------	------

Tempi di manovra

Tempi medi con comando a Us in AC	Chiusura NA
--------------------------------------	-------------

	min	ms	8
	max	ms	24
Rilascio NA			
	min	ms	10
	max	ms	20
Chiusura NC			
	min	ms	14
	max	ms	28
Rilascio NC			
	min	ms	7
	max	ms	18

Dati tecnici UL

Tensione di funzionamento nominale AC (UL) V 600

Full-load current (FLA) per motore trifase

a 600V A 20

Corrente di rotore bloccato (LRA) A 120

Potenza meccanica erogata con

Motore monofase in AC

110/120V HP 1.5
230V HP 3

Motore trifase in AC

200/208V HP 5
220/230V HP 5
460/480V HP 10
575/600V HP 15

General USE

Contattore

AC A 25

Contatti ausiliari

tensione AC V 600
AC A 10
tensione DC V 250
DC A 1

Fusibile di protezione da corto circuito, 600V

Standard fault

Corrente di corto circuito kA 5
Fusibile A 70
Classe fusibile RK5

Classificazione dei contatti ausiliari secondo UL

A600 - P600

Condizioni ambientali

Temperatura

Temperatura di impiego

min °C -50
max °C 70

Temperatura di stoccaggio

min °C -60
max °C 80

Altitudine massima

m 3000

Tolleranze e protezioni

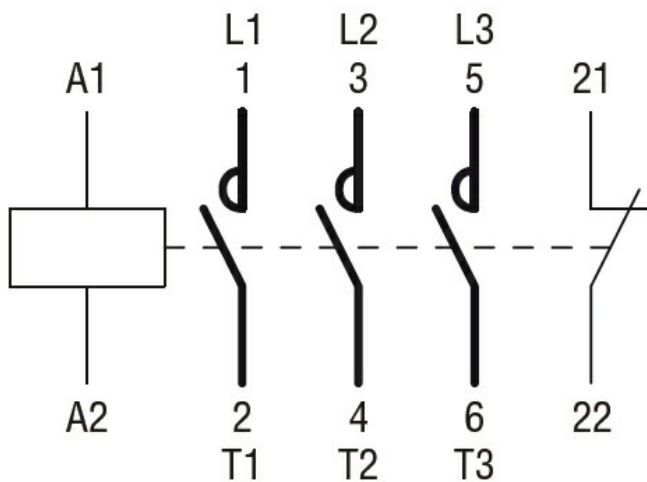
Grado di inquinamento

3

Dimensioni



Schemi elettrici



Omologazioni e conformità

Conformità

CSA C22.2 n° 60947-1
 CSA C22.2 n° 60947-4-5
 UL 60947-1
 UL 60947-4-1

Omologazioni

cULus

Classificazione ETIM

ETIM 8.0

EC000066 -
Contatto per
commutazione in
C.A.