



Denominazione del prodotto

Contattore di  
potenza  
DPBF09

Tipo

**Caratteristiche dei contatti**

Numero di poli	Nr.	3
Frequenza di impiego	min	Hz 25
	max	Hz 400

**Caratteristiche meccaniche**

Posizione di montaggio	Normale Ammessa	Piano verticale ±30°
Fissaggio		A vite / guida DIN 35mm
Peso prodotto	g	360

**Manovre**

Durata meccanica	cycles	2000000
Durata elettrica	cycles	200000

**Informazioni relative alla sicurezza**

Performance level B10d secondo EN/ISO 13849-1	Carico nominale A vuoto	cycles cycles	2000000 20000000
Contatto speculare secondo IEC 60947-4-1			Si
Compatibilità EMC secondo EN 60947-1			Si

**Comando bobina AC**

Tensione nominale a 60Hz	V	24
--------------------------	---	----

**Limiti di funzionamento**

Bobina a 60Hz alimentata a 60Hz	Chiusura	min	%Us	80
		max	%Us	110
	Rilascio	min	%Us	20
		max	%Us	55

**Assorbimento medio a 20°C**

Bobina a 60Hz alimentata a 60Hz	Spunto	VA	75
	Servizio	VA	9

Dissipazione a ≤20°C 50Hz	W	2.5
---------------------------	---	-----

**Frequenza massima dei cicli**

Manovra meccanica	cycles/h	3600
-------------------	----------	------

**Tempi di manovra**

Tempi medi con comando a Us in AC	Chiusura NA
--------------------------------------	-------------

	min	ms	8
	max	ms	24
Rilascio NA			
	min	ms	10
	max	ms	20
Chiusura NC			
	min	ms	14
	max	ms	28
Rilascio NC			
	min	ms	7
	max	ms	18

#### Dati tecnici UL

Tensione di funzionamento nominale AC (UL)		V	600
Full-load current (FLA) per motore trifase			
	a 600V	A	20
Corrente di rotore bloccato (LRA)		A	120
Potenza meccanica erogata con			
Motore monofase in AC			
	110/120V	HP	1.5
	230V	HP	3
Motore trifase in AC			
	200/208V	HP	5
	220/230V	HP	5
	460/480V	HP	10
	575/600V	HP	15

#### General USE

Contattore			
	AC	A	25
Contatti ausiliari			
	tensione AC	V	600
	AC	A	10
	tensione DC	V	250
	DC	A	1

#### Fusibile di protezione da corto circuito, 600V

Standard fault			
	Corrente di corto circuito	kA	5
	Fusibile	A	70
	Classe fusibile		RK5

#### Classificazione dei contatti ausiliari secondo UL

A600 - P600

#### Condizioni ambientali

##### Temperatura

Temperatura di impiego			
	min	°C	-50
	max	°C	70
Temperatura di stoccaggio			
	min	°C	-60
	max	°C	80

##### Altitudine massima

m 3000

#### Tolleranze e protezioni

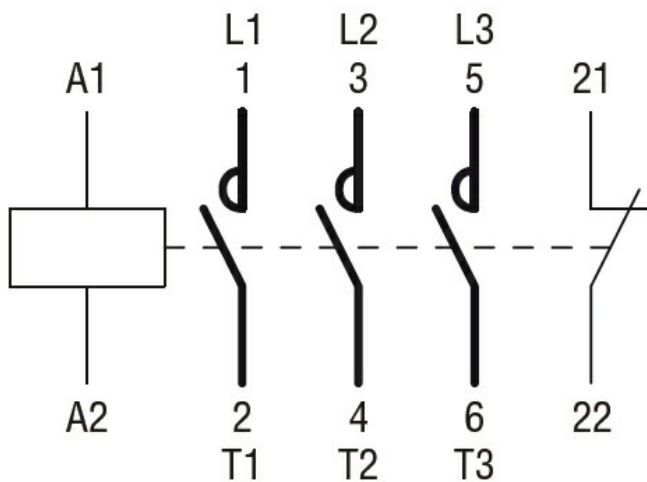
##### Grado di inquinamento

3

#### Dimensioni



### Schemi elettrici



### Omologazioni e conformità

#### Conformità

CSA C22.2 n° 60947-1  
CSA C22.2 n° 60947-4-2  
UL 60947-1  
UL 60947-4-1

#### Omologazioni

cULus

### Classificazione ETIM

ETIM 8.0

EC000066 -  
Contatto per  
commutazione in  
C.A.