



Denominazione del prodotto		Contattore di potenza BF630	
Tipo			
Caratteristiche dei contatti			
Numero di poli		Nr.	4
Tensione nominale di isolamento IEC/EN		V	1000
Tensione nominale di tenuta ad impulso (Uimp)		kV	8
Frequenza di impiego		min	Hz
		max	Hz
Corrente convenzionale termica in aria libera Ith IEC		A	800
Corrente di impiego Ie			
AC-1 (≤40°C)		A	800
AC-1 (≤55°C)		A	660
AC-1 (≤70°C)		A	570
AC-3 (≤440V ≤55°C)		A	630
AC-4 (400V)		A	260
Potenza nominale AC-3 (T≤55°C)			
230V		kW	200
400V		kW	355
415V		kW	355
440V		kW	400
500V		kW	400
690V		kW	500
1000V		kW	250
Corrente nominale AC-3 (T≤55°C)			
230V		A	630
400V		A	630
415V		A	630
440V		A	630
500V		A	552
690V		A	493
1000V		A	250
Potenza nominale AC-1 (T≤40°C)			
230V		kW	303
400V		kW	527
500V		kW	579
690V		kW	908
Corrente max Ie in DC1 con L/R ≤ 1ms con 1 poli in serie			
75V		A	800
110V		A	460
Corrente max Ie in DC1 con L/R ≤ 1ms con 2 poli in serie			
75V		A	800
110V		A	800
220V		A	700
Corrente max Ie in DC1 con L/R ≤ 1ms con 3 poli in serie			

	75V	A	800
	110V	A	800
	220V	A	800
	330V	A	700
Corrente max le in DC1 con L/R ≤ 1ms con 4 poli in serie			
	75V	A	800
	110V	A	800
	220V	A	800
Corrente max le in DC3-DC5 con L/R ≤ 15ms con 1 poli in serie			
	75V	A	800
	110V	A	460
Corrente max le in DC3-DC5 con L/R ≤ 15ms con 2 poli in serie			
	75V	A	800
	110V	A	800
	220V	A	700
Corrente max le in DC3-DC5 con L/R ≤ 15ms con 3 poli in serie			
	75V	A	800
	110V	A	800
	220V	A	800
	330V	A	650
Corrente max le in DC3-DC5 con L/R ≤ 15ms con 4 poli in serie			
	75V	A	800
	110V	A	800
	220V	A	800
	330V	A	700
	460V	A	700
Corrente di breve durata ammissibile 10s (IEC/EN 60947-1)		A	5040
Fusibile di protezione			
	gG (IEC)	A	1000
	aM (IEC)	A	630
Potere di chiusura (valore efficace)		A	6300
Potere di apertura alla tensione			
	≤440V	A	6300
	500V	A	4416
	690V	A	3944
Resistenza per polo (valore medio)		mΩ	0.09
Potenza dissipata per polo (valori medi)			
	Ith	W	64
	AC-3	W	40
Coppia di serraggio terminali			
	min	Nm	55
	max	Nm	55
	min	Ibin	486
	max	Ibin	486
Coppia di serraggio terminali bobina			
	min	Nm	0.8
	max	Nm	1
	min	Ibin	7.1
	max	Ibin	8.8
Protezione terminali di potenza secondo IEC/EN 60529			IP00
Caratteristiche meccaniche			
Posizione di montaggio			
	Normale		Piano verticale

Fissaggio		Ammessa		±30°
Manovre		A vite		
Durata meccanica		cycles	5000000	
Durata elettrica		cycles	600000	
Informazioni relative alla sicurezza				
Performance level B10d secondo EN/ISO 13849-1				
		Carico nominale	cycles	600000
		A vuoto	cycles	5000000
Compatibilità EMC secondo EN 60947-1				
Si				
Comando bobina AC				
Tensione nominale a 50/60Hz, 60Hz				
		min	V	250
		max	V	500
Limiti di funzionamento				
Bobina a 50/60Hz alimentata a 50Hz				
Chiusura		min	%Us	80 Us min
		max	%Us	110 Us max
Rilascio		max	%Us	≤70 Us min
Bobina a 50/60Hz alimentata a 60Hz				
Chiusura		min	%Us	80 Us min
		max	%Us	110 Us max
Rilascio		max	%Us	≤70 Us min
Assorbimento medio a 20°C				
Bobina a 50/60Hz alimentata a 50Hz				
		Spunto	VA	390
		Servizio	VA	12
Bobina a 50/60Hz alimentata a 60Hz				
		Spunto	VA	390
		Servizio	VA	12
Dissipazione a ≤20°C 50Hz			W	4
Comando bobina DC				
Tensione nominale di comando				
		min	V	250
		max	V	500
Limiti di funzionamento				
Chiusura				
		min	%Us	85 Us min
		max	%Us	110 Us max
Rilascio		max	%Us	≤70 Us min
Assorbimento medio a ≤20°C				
		Spunto	W	390
		Servizio	W	4
Frequenza massima dei cicli				
Manovra meccanica		cycles/h	1000	
Tempi di manovra				
Tempi medi con comando a Us				
in AC				

Chiusura NA

min	ms	95
max	ms	135

Rilascio NA

min	ms	40
max	ms	53

**Dati tecnici UL**

Tensione di funzionamento nominale AC (UL) V 600

Potenza meccanica erogata con

Motore trifase in AC

200/208V	HP	200
220/240V	HP	250
460/480V	HP	500
575/600V	HP	600

General USE

Contattore

AC A 800

Fusibile di protezione da corto circuito, 600V

High fault

Corrente di corto circuito	kA	100
Fusibile	A	800
Classe fusibile		L

Standard fault

Corrente di corto circuito	kA	30
Fusibile	A	1000
Classe fusibile		L

**Condizioni ambientali**

Temperatura

Temperatura di impiego

min	°C	-40
max	°C	70

Temperatura di stoccaggio

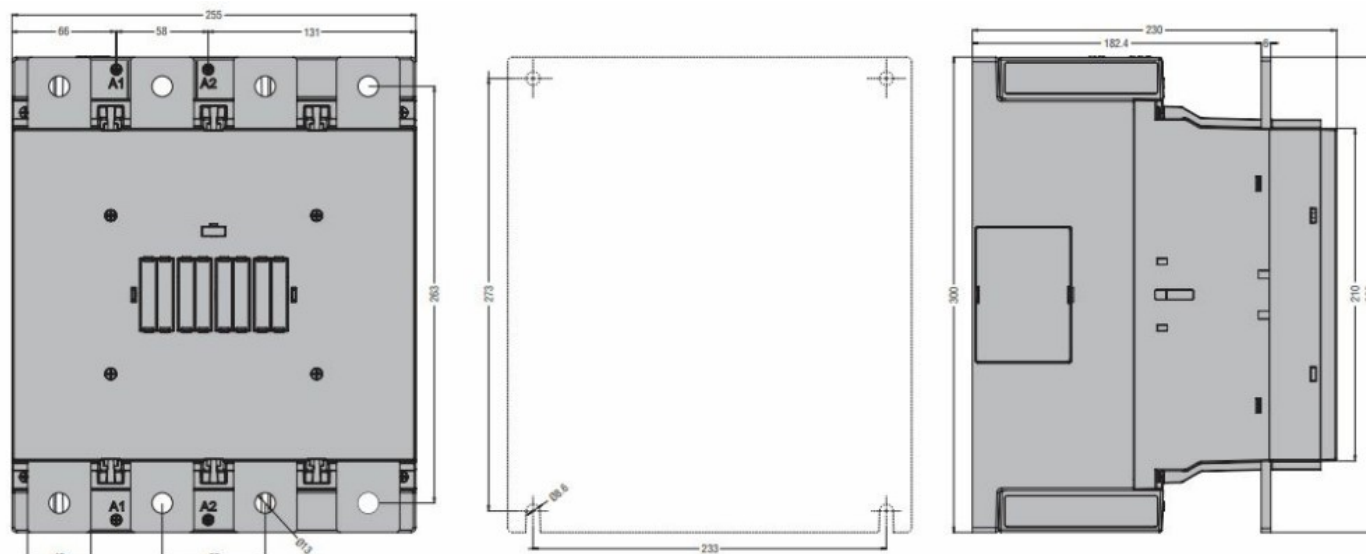
min	°C	-50
max	°C	80

Altitudine massima m 3000

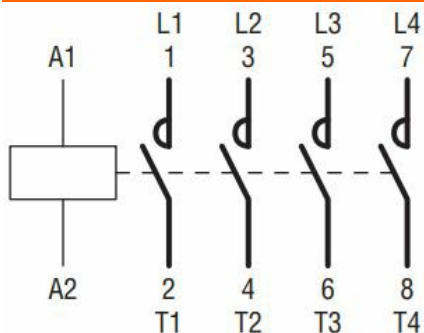
**Tolleranze e protezioni**

Grado di inquinamento 3

**Dimensioni**



#### Schemi elettrici



#### Omologazioni e conformità

##### Conformità

CSA C22.2 n° 60947-1

CSA C22.2 n° 60947-4-1

IEC/EN/BS 60947-1

IEC/EN/BS 60947-4-1

UL 60947-1

UL 60947-4-1

##### Omologazioni

cULus

#### Classificazione ETIM

ETIM 8.0

EC000066 -  
Contatto per  
commutazione in  
C.A.