



Denominazione del prodotto			Contattore di potenza BF630
Tipo			
Caratteristiche dei contatti			
Numero di poli	Nr.		3
Tensione nominale di isolamento IEC/EN	V		1000
Tensione nominale di tenuta ad impulso (Uimp)	kV		8
Frequenza di impiego	min	Hz	25
	max	Hz	400
Corrente convenzionale termica in aria libera Ith IEC	A		800
Corrente di impiego Ie	AC-1 (≤40°C)	A	800
	AC-1 (≤55°C)	A	660
	AC-1 (≤70°C)	A	570
	AC-3 (≤440V ≤55°C)	A	630
	AC-4 (400V)	A	260
Potenza nominale AC-3 (T≤55°C)	230V	kW	200
	400V	kW	355
	415V	kW	355
	440V	kW	400
	500V	kW	400
	690V	kW	500
	1000V	kW	250
Corrente nominale AC-3 (T≤55°C)	230V	A	630
	400V	A	630
	415V	A	630
	440V	A	630
	500V	A	552
	690V	A	493
	1000V	A	250
Potenza nominale AC-1 (T≤40°C)	230V	kW	303
	400V	kW	527
	500V	kW	579
	690V	kW	908
Corrente max Ie in DC1 con L/R ≤ 1ms con 1 poli in serie	75V	A	800
	110V	A	460
Corrente max Ie in DC1 con L/R ≤ 1ms con 2 poli in serie	75V	A	800
	110V	A	800
	220V	A	700
Corrente max Ie in DC1 con L/R ≤ 1ms con 3 poli in serie			

	75V	A	800
	110V	A	800
	220V	A	800
	330V	A	700
Corrente max le in DC1 con L/R ≤ 1ms con 4 poli in serie			
	75V	A	800
	110V	A	800
	220V	A	800
Corrente max le in DC3-DC5 con L/R ≤ 15ms con 1 poli in serie			
	75V	A	800
	110V	A	460
Corrente max le in DC3-DC5 con L/R ≤ 15ms con 2 poli in serie			
	75V	A	800
	110V	A	800
	220V	A	700
Corrente max le in DC3-DC5 con L/R ≤ 15ms con 3 poli in serie			
	75V	A	800
	110V	A	800
	220V	A	800
	330V	A	650
Corrente max le in DC3-DC5 con L/R ≤ 15ms con 4 poli in serie			
	75V	A	800
	110V	A	800
	220V	A	800
	330V	A	700
	460V	A	700
Corrente di breve durata ammissibile 10s (IEC/EN 60947-1)		A	5040
Fusibile di protezione			
	gG (IEC)	A	1000
	aM (IEC)	A	630
Potere di chiusura (valore efficace)		A	6300
Potere di apertura alla tensione			
	≤440V	A	6300
	500V	A	4416
	690V	A	3944
Resistenza per polo (valore medio)		mΩ	0.09
Potenza dissipata per polo (valori medi)			
	I _{th}	W	64
	AC-3	W	40
Coppia di serraggio terminali			
	min	Nm	55
	max	Nm	55
	min	I _{bin}	486
	max	I _{bin}	486
Coppia di serraggio terminali bobina			
	min	Nm	0.8
	max	Nm	1
	min	I _{bin}	7.1
	max	I _{bin}	8.8
Protezione terminali di potenza secondo IEC/EN 60529			IP00
Caratteristiche meccaniche			
Posizione di montaggio			
	Normale		Piano verticale

		Ammessa	±30°	
Fissaggio		A vite		
Manovre				
Durata meccanica		cycles	5000000	
Durata elettrica		cycles	600000	
Informazioni relative alla sicurezza				
Performance level B10d secondo EN/ISO 13849-1				
		Carico nominale	cycles	600000
		A vuoto	cycles	5000000
Compatibilità EMC secondo EN 60947-1				
Si				
Comando bobina AC				
Assorbimento medio a 20°C				
Bobina a 50/60Hz alimentata a 50Hz		Spunto	VA	390
		Servizio	VA	12
Bobina a 50/60Hz alimentata a 60Hz		Spunto	VA	390
		Servizio	VA	12
Dissipazione a ≤20°C 50Hz			W	4
Comando bobina DC				
Tensione nominale di comando				
		min	V	24
		max	V	48
Limiti di funzionamento				
Chiusura		min	%Us	85 Us min
		max	%Us	110 Us max
Rilascio		max	%Us	≤70 Us min
Assorbimento medio a ≤20°C				
		Spunto	W	390
		Servizio	W	4
Frequenza massima dei cicli				
Manovra meccanica		cycles/h	1000	
Tempi di manovra				
Tempi medi con comando a Us				
in AC				
Chiusura NA		min	ms	95
		max	ms	135
Rilascio NA		min	ms	40
		max	ms	53
Dati tecnici UL				
Tensione di funzionamento nominale AC (UL)			V	600
Potenza meccanica erogata con				
Motore trifase in AC		200/208V	HP	200
		220/240V	HP	250
		460/480V	HP	500
		575/600V	HP	600
General USE				
Contattore				

	AC	A	800
Fusibile di protezione da corto circuito, 600V			
High fault			
Corrente di corto circuito	kA		100
Fusibile	A		800
Classe fusibile			L

Standard fault

Corrente di corto circuito	kA	30
Fusibile	A	1000
Classe fusibile		L

Condizioni ambientali

Temperatura

Temperatura di impiego

min	°C	-40
max	°C	70

Temperatura di stoccaggio

min	°C	-50
max	°C	80

Altitudine massima

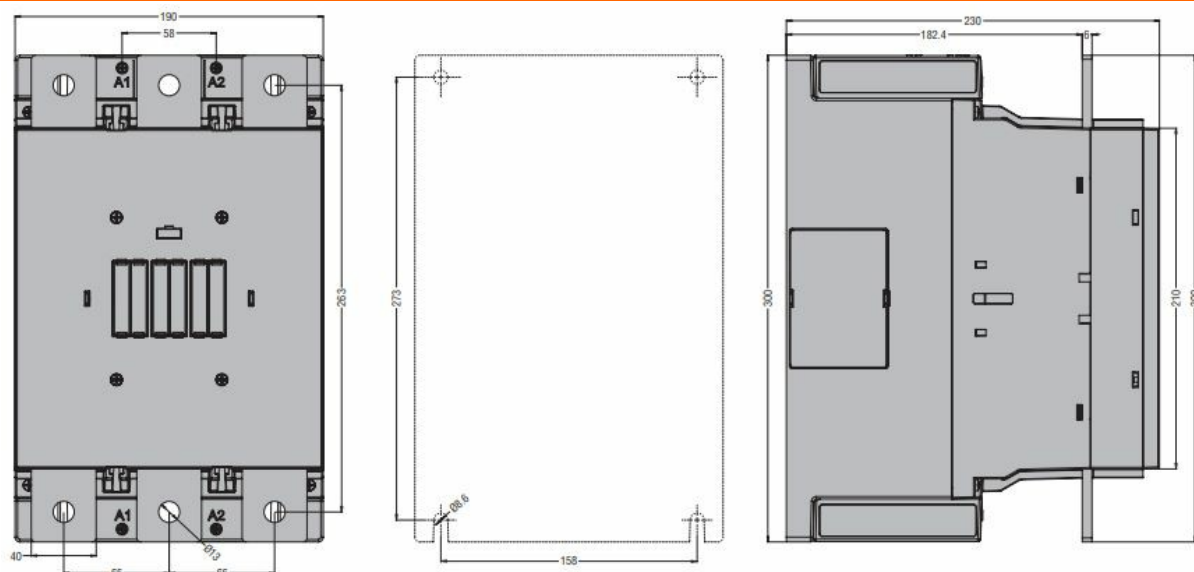
m	3000
---	------

Tolleranze e protezioni

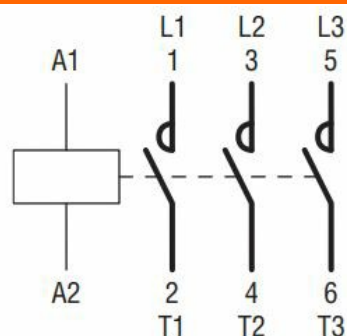
Grado di inquinamento

3

Dimensioni



Schemi elettrici



Omologazioni e conformità

Conformità

CSA C22.2 n° 60947-1

CSA C22.2 n° 60947-4-1

IEC/EN/BS 60947-1

IEC/EN/BS 60947-4-1

UL 60947-1

UL 60947-4-1

Omologazioni

cULus

Classificazione ETIM

ETIM 8.0

EC000066 -
Contatto per
commutazione in
C.A.