



Denominazione del prodotto		Contattore di potenza BF500	
Tipo			
Caratteristiche dei contatti			
Numero di poli		Nr.	4
Tensione nominale di isolamento IEC/EN		V	1000
Tensione nominale di tenuta ad impulso (Uimp)		kV	8
Frequenza di impiego			
	min	Hz	25
	max	Hz	400
Corrente convenzionale termica in aria libera Ith IEC		A	700
Corrente di impiego Ie			
	AC-1 (≤40°C)	A	600
	AC-1 (≤55°C)	A	590
	AC-1 (≤70°C)	A	510
	AC-3 (≤440V ≤55°C)	A	500
	AC-4 (400V)	A	230
Potenza nominale AC-3 (T≤55°C)			
	230V	kW	160
	400V	kW	250
	415V	kW	250
	440V	kW	250
	500V	kW	355
	690V	kW	400
	1000V	kW	200
Corrente nominale AC-3 (T≤55°C)			
	230V	A	500
	400V	A	500
	415V	A	500
	440V	A	500
	500V	A	488
	690V	A	400
	1000V	A	200
Potenza nominale AC-1 (T≤40°C)			
	230V	kW	265
	400V	kW	461
	500V	kW	507
	690V	kW	795
Corrente max Ie in DC1 con L/R ≤ 1ms con 1 poli in serie			
	75V	A	650
	110V	A	320
Corrente max Ie in DC1 con L/R ≤ 1ms con 2 poli in serie			
	75V	A	650
	110V	A	550
	220V	A	450
Corrente max Ie in DC1 con L/R ≤ 1ms con 3 poli in serie			

	75V	A	650
	110V	A	600
	220V	A	600
	330V	A	450
Corrente max le in DC1 con L/R ≤ 1ms con 4 poli in serie			
	75V	A	650
	110V	A	600
	220V	A	600
Corrente max le in DC3-DC5 con L/R ≤ 15ms con 1 poli in serie			
	75V	A	550
	110V	A	320
Corrente max le in DC3-DC5 con L/R ≤ 15ms con 2 poli in serie			
	75V	A	550
	110V	A	550
	220V	A	450
Corrente max le in DC3-DC5 con L/R ≤ 15ms con 3 poli in serie			
	75V	A	550
	110V	A	550
	220V	A	550
	330V	A	450
Corrente max le in DC3-DC5 con L/R ≤ 15ms con 4 poli in serie			
	75V	A	550
	110V	A	550
	220V	A	550
	330V	A	450
	460V	A	450
Corrente di breve durata ammissibile 10s (IEC/EN 60947-1)		A	4050
Fusibile di protezione			
	gG (IEC)	A	800
	aM (IEC)	A	500
Potere di chiusura (valore efficace)		A	5000
Potere di apertura alla tensione			
	≤440V	A	5000
	500V	A	3904
	690V	A	3200
Resistenza per polo (valore medio)		mΩ	0.09
Potenza dissipata per polo (valori medi)			
	Ith	W	49
	AC-3	W	25
Coppia di serraggio terminali			
	min	Nm	55
	max	Nm	55
	min	Ibin	486
	max	Ibin	486
Coppia di serraggio terminali bobina			
	min	Nm	0.8
	max	Nm	1
	min	Ibin	7.1
	max	Ibin	8.8
Protezione terminali di potenza secondo IEC/EN 60529			IP00

Caratteristiche meccaniche

Posizione di montaggio

Normale

Piano verticale

		Ammessa	±30°	
Fissaggio		A vite		
Manovre				
Durata meccanica		cycles	5000000	
Durata elettrica		cycles	600000	
Informazioni relative alla sicurezza				
Performance level B10d secondo EN/ISO 13849-1				
		Carico nominale	cycles	600000
		A vuoto	cycles	5000000
Compatibilità EMC secondo EN 60947-1				
Si				
Comando bobina AC				
Assorbimento medio a 20°C				
Bobina a 50/60Hz alimentata a 50Hz		Spunto	VA	390
		Servizio	VA	12
Bobina a 50/60Hz alimentata a 60Hz		Spunto	VA	390
		Servizio	VA	12
Dissipazione a ≤20°C 50Hz			W	4
Comando bobina DC				
Tensione nominale di comando				
		min	V	24
		max	V	48
Limiti di funzionamento				
Chiusura		min	%Us	85 Us min
		max	%Us	110 Us max
Rilascio		max	%Us	≤70 Us min
Assorbimento medio a ≤20°C				
		Spunto	W	390
		Servizio	W	4
Frequenza massima dei cicli				
Manovra meccanica		cycles/h	1000	
Tempi di manovra				
Tempi medi con comando a Us				
in AC				
Chiusura NA		min	ms	95
		max	ms	135
Rilascio NA		min	ms	40
		max	ms	53
Dati tecnici UL				
Tensione di funzionamento nominale AC (UL)			V	600
Potenza meccanica erogata con				
Motore trifase in AC		200/208V	HP	150
		220/240V	HP	200
		460/480V	HP	400
		575/600V	HP	500
General USE				
Contattore				

	AC	A	700
Fusibile di protezione da corto circuito, 600V			
High fault			
	Corrente di corto circuito	kA	100
	Fusibile	A	800
	Classe fusibile		L

Standard fault

Corrente di corto circuito	kA	30
Fusibile	A	1000
Classe fusibile		L

Condizioni ambientali

Temperatura

Temperatura di impiego

min	°C	-40
max	°C	70

Temperatura di stoccaggio

min	°C	-50
max	°C	80

Altitudine massima

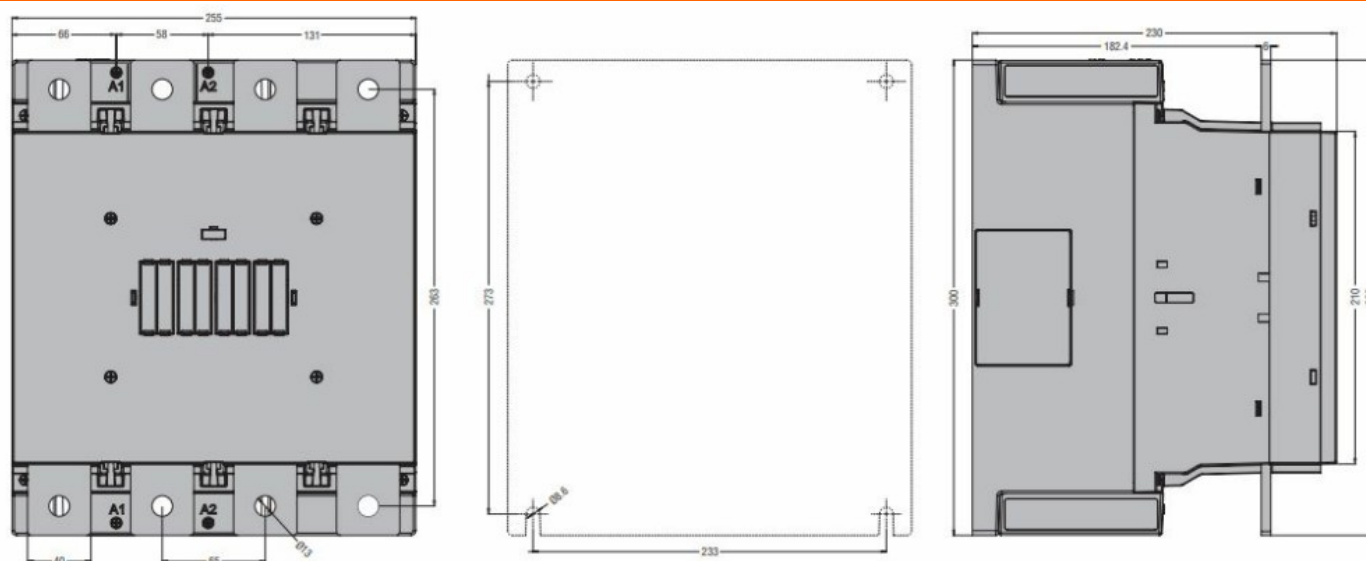
m	3000
---	------

Tolleranze e protezioni

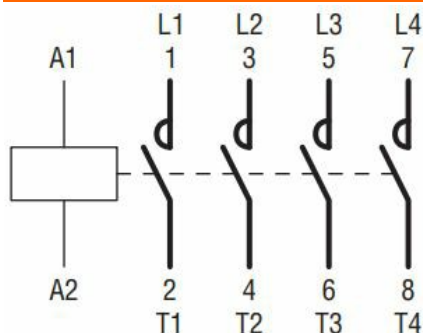
Grado di inquinamento

3

Dimensioni



Schemi elettrici



Omologazioni e conformità

Conformità

CSA C22.2 n° 60947-1

CSA C22.2 n° 60947-4-1

IEC/EN/BS 60947-1

IEC/EN/BS 60947-4-1

UL 60947-1

UL 60947-4-1

Omologazioni

cULus

Classificazione ETIM

ETIM 8.0

EC000066 -

Contatto per
commutazione in
C.A.