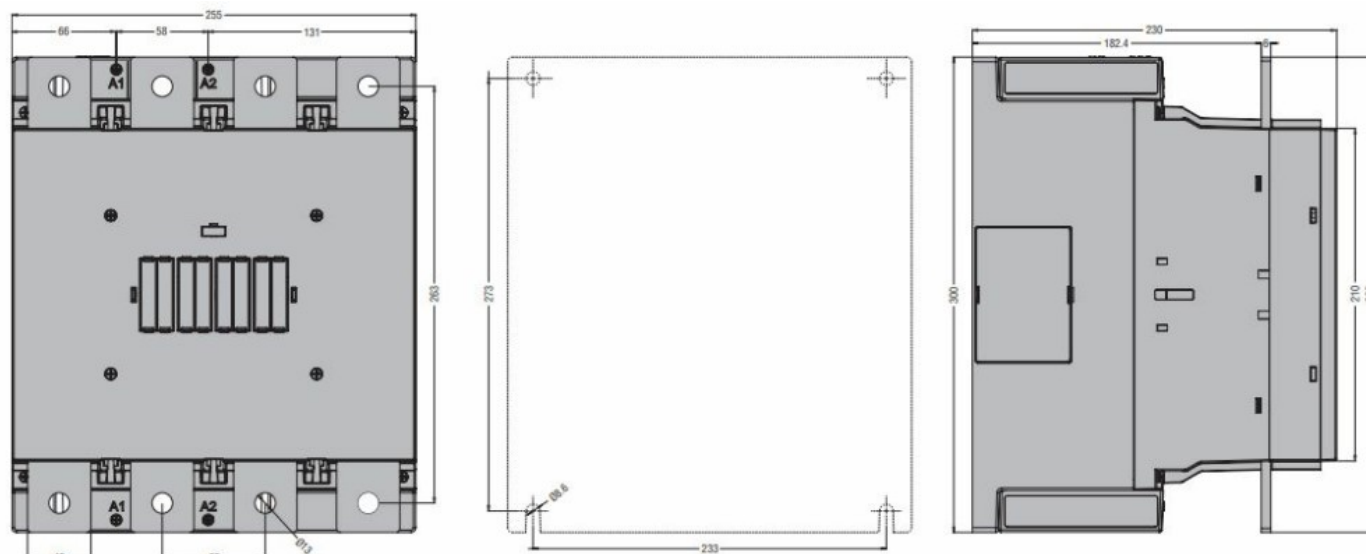




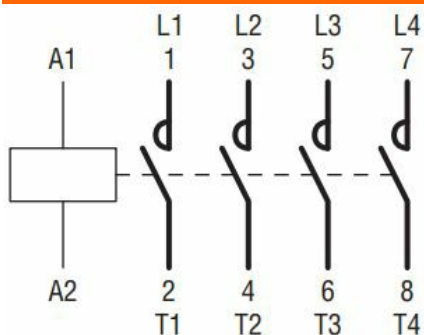
|   |                    |                                   |     |
|---|--------------------|-----------------------------------|-----|
| Denominazione del prodotto                                    |                    | Contattore di<br>potenza<br>BF420 |     |
| Tipo  |                    |                                   |     |
| Caratteristiche dei contatti                                  |                    |                                   |     |
| Numero di poli  | Nr.                | 4                                 |     |
| Tensione nominale di isolamento IEC/EN                        | V                  | 1000                              |     |
| Tensione nominale di tenuta ad impulso (Uimp)                 | kV                 | 8                                 |     |
| Frequenza di impiego  | min                | Hz                                | 25  |
|   | max                | Hz                                | 400 |
| Corrente convenzionale termica in aria libera Ith IEC         | A                  | 630                               |     |
| Corrente di impiego Ie  |                    |                                   |     |
|   | AC-1 (≤40°C)       | A                                 | 600 |
|   | AC-1 (≤55°C)       | A                                 | 530 |
|   | AC-1 (≤70°C)       | A                                 | 460 |
|   | AC-3 (≤440V ≤55°C) | A                                 | 420 |
|   | AC-4 (400V)        | A                                 | 200 |
| Potenza nominale AC-3 (T≤55°C)                                |                    |                                   |     |
|   | 230V               | kW                                | 132 |
|   | 400V               | kW                                | 200 |
|   | 415V               | kW                                | 250 |
|   | 440V               | kW                                | 250 |
|   | 500V               | kW                                | 250 |
|   | 690V               | kW                                | 355 |
|   | 1000V              | kW                                | 170 |
| Corrente nominale AC-3 (T≤55°C)                               |                    |                                   |     |
|   | 230V               | A                                 | 420 |
|   | 400V               | A                                 | 420 |
|   | 415V               | A                                 | 420 |
|   | 440V               | A                                 | 420 |
|   | 500V               | A                                 | 344 |
|   | 690V               | A                                 | 354 |
|   | 1000V              | A                                 | 170 |
| Potenza nominale AC-1 (T≤40°C)                                |                    |                                   |     |
|   | 230V               | kW                                | 238 |
|   | 400V               | kW                                | 436 |
|   | 500V               | kW                                | 480 |
|   | 690V               | kW                                | 753 |
| Corrente max Ie in DC1 con L/R ≤ 1ms con 3 poli in serie      |                    |                                   |     |
|   | 330V               | A                                 | 350 |
| Corrente max Ie in DC3-DC5 con L/R ≤ 15ms con 3 poli in serie |                    |                                   |     |
|   | 330V               | A                                 | 280 |
| Corrente max Ie in DC3-DC5 con L/R ≤ 15ms con 4 poli in serie |                    |                                   |     |
|   | 330V               | A                                 | 350 |
|   | 460V               | A                                 | 280 |

|   |                 |                 |
|---|-----------------|-----------------|
| Corrente di breve durata ammissibile 10s (IEC/EN 60947-1) | A               | 3360            |
| Fusibile di protezione                                    |                 |                 |
|   | gG (IEC)        | A 800           |
|   | aM (IEC)        | A 500           |
| Potere di chiusura (valore efficace)                      | A               | 4200            |
| Potere di apertura alla tensione                          |                 |                 |
|   | ≤440V           | A 4200          |
|   | 500V            | A 2752          |
|   | 690V            | A 2832          |
| Resistenza per polo (valore medio)                        | mΩ              | 0.09            |
| Potenza dissipata per polo (valori medi)                  |                 |                 |
|   | Ith             | W 37            |
|   | AC-3            | W 18            |
| Coppia di serraggio terminali                             |                 |                 |
|   | min             | Nm 55           |
|   | max             | Nm 55           |
|   | min             | Ibin 486        |
|   | max             | Ibin 486        |
| Coppia di serraggio terminali bobina                      |                 |                 |
|   | min             | Nm 0.8          |
|   | max             | Nm 1            |
|   | min             | Ibin 7.1        |
|   | max             | Ibin 8.8        |
| Protezione terminali di potenza secondo IEC/EN 60529      |                 | IP00            |
| <b>Caratteristiche meccaniche</b>                         |                 |                 |
| Posizione di montaggio                                    |                 |                 |
|   | Normale         | Piano verticale |
|   | Ammessa         | ±30°            |
| Fissaggio   |                 | A vite          |
| <b>Manovre</b>  |                 |                 |
| Durata meccanica  | cycles          | 5000000         |
| Durata elettrica  | cycles          | 700000          |
| <b>Informazioni relative alla sicurezza</b>               |                 |                 |
| Performance level B10d secondo EN/ISO 13849-1             |                 |                 |
|   | Carico nominale | cycles 700000   |
|   | A vuoto         | cycles 5000000  |
| Compatibilità EMC secondo EN 60947-1                      |                 | Si              |
| <b>Comando bobina AC</b>                                  |                 |                 |
| Assorbimento medio a 20°C                                 |                 |                 |
| Bobina a 50/60Hz alimentata a 50Hz                        |                 |                 |
|   | Spunto          | VA 390          |
|   | Servizio        | VA 12           |
| Bobina a 50/60Hz alimentata a 60Hz                        |                 |                 |
|   | Spunto          | VA 390          |
|   | Servizio        | VA 12           |
| Dissipazione a ≤20°C 50Hz                                 | W               | 4               |
| <b>Comando bobina DC</b>                                  |                 |                 |
| Tensione nominale di comando                              |                 |                 |
|   | min             | V 24            |
|   | max             | V 48            |
| Limiti di funzionamento                                   |                 |                 |
| Chiusura  |                 |                 |
|   | min             | %Us 85 Us min   |

|                             |  |                            |          |            |
|-----------------------------|--|----------------------------|----------|------------|
|                             |  | max                        | %Us      | 110 Us max |
|                             | Rilascio                                       |                            |          |            |
|                             |  | max                        | %Us      | ≤70 Us min |
| Assorbimento medio a ≤20°C  |  |                            |          |            |
|                             |  | Spunto                     | W        | 390        |
|                             |  | Servizio                   | W        | 4          |
| Frequenza massima dei cicli |  |                            |          |            |
|                             | Manovra meccanica                              |                            | cycles/h | 1000       |
| Tempi di manovra            |  |                            |          |            |
|                             | Tempi medi con comando a Us                    |                            |          |            |
|                             | in AC  |                            |          |            |
|                             | Chiusura NA                                    |                            |          |            |
|                             |  | min                        | ms       | 95         |
|                             |  | max                        | ms       | 135        |
|                             | Rilascio NA                                    |                            |          |            |
|                             |  | min                        | ms       | 40         |
|                             |  | max                        | ms       | 53         |
| Dati tecnici UL             |  |                            |          |            |
|                             | Tensione di funzionamento nominale AC (UL)     |                            | V        | 600        |
|                             | Potenza meccanica erogata con                  |                            |          |            |
|                             | Motore trifase in AC                           |                            |          |            |
|                             |  | 200/208V                   | HP       | 150        |
|                             |  | 220/240V                   | HP       | 150        |
|                             |  | 460/480V                   | HP       | 350        |
|                             |  | 575/600V                   | HP       | 450        |
| General USE                 |  |                            |          |            |
|                             | Contattore                                     |                            |          |            |
|                             |  | AC                         | A        | 630        |
|                             | Fusibile di protezione da corto circuito, 600V |                            |          |            |
|                             | High fault                                     |                            |          |            |
|                             |  | Corrente di corto circuito | kA       | 100        |
|                             |  | Fusibile                   | A        | 800        |
|                             |  | Classe fusibile            |          | L          |
|                             | Standard fault                                 |                            |          |            |
|                             |  | Corrente di corto circuito | kA       | 30         |
|                             |  | Fusibile                   | A        | 1000       |
|                             |  | Classe fusibile            |          | L          |
| Condizioni ambientali       |  |                            |          |            |
|                             | Temperatura                                    |                            |          |            |
|                             | Temperatura di impiego                         |                            |          |            |
|                             |  | min                        | °C       | -40        |
|                             |  | max                        | °C       | 70         |
|                             | Temperatura di stoccaggio                      |                            |          |            |
|                             |  | min                        | °C       | -50        |
|                             |  | max                        | °C       | 80         |
|                             | Altitudine massima                             |                            | m        | 3000       |
| Tolleranze e protezioni     |  |                            |          |            |
|                             | Grado di inquinamento                          |                            |          | 3          |
| Dimensioni                  |  |                            |          |            |



#### Schemi elettrici



#### Omologazioni e conformità

##### Conformità

CSA C22.2 n° 60947-1

CSA C22.2 n° 60947-4-1

IEC/EN/BS 60947-1

IEC/EN/BS 60947-4-1

UL 60947-1

UL 60947-4-1

##### Omologazioni

cULus

#### Classificazione ETIM

ETIM 8.0

EC000066 -  
Contatto per  
commutazione in  
C.A.