



| | | | |
|--|-----------------------------|------|-----|
| Denominazione del prodotto | Contattore di potenza BF150 | | |
| Tipo | Contattore di potenza BF150 | | |
| Caratteristiche dei contatti | | | |
| Numero di poli | Nr. | 3 | |
| Tensione nominale di isolamento IEC/EN | V | 1000 | |
| Tensione nominale di tenuta ad impulso (Uimp) | kV | 8 | |
| Frequenza di impiego | min | Hz | 25 |
| | max | Hz | 400 |
| Corrente convenzionale termica in aria libera Ith IEC | A | 165 | |
| Corrente di impiego Ie | AC-1 (≤40°C) | A | 165 |
| | AC-1 (≤55°C) | A | 135 |
| | AC-1 (≤70°C) | A | 118 |
| | AC-3 (≤440V ≤55°C) | A | 150 |
| | AC-4 (400V) | A | 70 |
| Potenza nominale AC-3 (T≤55°C) | 230V | kW | 45 |
| | 400V | kW | 75 |
| | 415V | kW | 75 |
| | 440V | kW | 75 |
| | 500V | kW | 90 |
| | 690V | kW | 110 |
| | 1000V | kW | 55 |
| Corrente nominale AC-3 (T≤55°C) | 230V | A | 150 |
| | 400V | A | 150 |
| | 415V | A | 150 |
| | 440V | A | 150 |
| | 500V | A | 128 |
| | 690V | A | 113 |
| | 1000V | A | 51 |
| Potenza nominale AC-1 (T≤40°C) | 230V | kW | 62 |
| | 400V | kW | 110 |
| | 500V | kW | 136 |
| | 690V | kW | 187 |
| Corrente max Ie in DC1 con L/R ≤ 1ms con 1 poli in serie | ≤24V | A | 165 |
| | 48V | A | 165 |
| | 75V | A | 150 |
| | 110V | A | 10 |
| | 220V | A | — |
| | — | A | — |
| Corrente max Ie in DC1 con L/R ≤ 1ms con 2 poli in serie | ≤24V | A | 165 |

| | | | |
|---|----------|----|------|
| | 48V | A | 165 |
| | 75V | A | 165 |
| | 110V | A | 150 |
| | 220V | A | 14 |
| <hr/> | | | |
| Corrente max le in DC1 con L/R ≤ 1ms con 3 poli in serie | ≤24V | A | 165 |
| | 48V | A | 165 |
| | 75V | A | 165 |
| | 110V | A | 160 |
| | 220V | A | 150 |
| <hr/> | | | |
| Corrente max le in DC1 con L/R ≤ 1ms con 4 poli in serie | ≤24V | A | 165 |
| | 48V | A | 165 |
| | 75V | A | 165 |
| | 110V | A | 165 |
| | 220V | A | 165 |
| <hr/> | | | |
| Corrente max le in DC3-DC5 con L/R ≤ 15ms con 1 poli in serie | ≤24V | A | 165 |
| | 48V | A | 60 |
| | 75V | A | 44 |
| | 110V | A | 6 |
| | 220V | A | – |
| <hr/> | | | |
| Corrente max le in DC3-DC5 con L/R ≤ 15ms con 2 poli in serie | ≤24V | A | 165 |
| | 48V | A | 82 |
| | 75V | A | 70 |
| | 110V | A | 80 |
| | 220V | A | 7 |
| <hr/> | | | |
| Corrente max le in DC3-DC5 con L/R ≤ 15ms con 3 poli in serie | ≤24V | A | 165 |
| | 48V | A | 195 |
| | 75V | A | 110 |
| | 110V | A | 120 |
| | 220V | A | 120 |
| <hr/> | | | |
| Corrente max le in DC3-DC5 con L/R ≤ 15ms con 4 poli in serie | ≤24V | A | 165 |
| | 48V | A | 130 |
| | 75V | A | 130 |
| | 110V | A | 150 |
| | 220V | A | 150 |
| <hr/> | | | |
| Corrente di breve durata ammissibile 10s (IEC/EN 60947-1) | | A | 1200 |
| <hr/> | | | |
| Fusibile di protezione | gG (IEC) | A | 250 |
| | aM (IEC) | A | 160 |
| <hr/> | | | |
| Potere di chiusura (valore efficace) | | A | 1500 |
| <hr/> | | | |
| Potere di apertura alla tensione | ≤440V | A | 1200 |
| | 500V | A | 1025 |
| | 690V | A | 905 |
| <hr/> | | | |
| Resistenza per polo (valore medio) | | mΩ | 0.45 |
| <hr/> | | | |
| Potenza dissipata per polo (valori medi) | Ith | W | 12 |
| | AC-3 | W | 10.1 |
| <hr/> | | | |
| Coppia di serraggio terminali | | | |

| | | | |
|--|--------------------|-----------------|----------------------------|
| | min | Nm | 6 |
| | max | Nm | 7 |
| | min | Ibin | 35.4 |
| | max | Ibin | 44.3 |
| <hr/> | | | |
| Coppia di serraggio terminali bobina | | | |
| | min | Nm | 0.8 |
| | max | Nm | 1 |
| | min | Ibin | 0.59 |
| | max | Ibin | 0.74 |
| <hr/> | | | |
| Sezione dei conduttori | | | |
| AWG/Kcmil | | | |
| | max | | 2/0 |
| <hr/> | | | |
| Flessibili senza terminale | | | |
| | min | mm ² | 1.5 |
| | max | mm ² | 70 |
| <hr/> | | | |
| Flessibili con terminale | | | |
| | min | mm ² | 1.5 |
| | max | mm ² | 70 |
| <hr/> | | | |
| Protezione terminali di potenza secondo IEC/EN 60529 | | | IP20 front |
| Caratteristiche meccaniche | | | |
| Posizione di montaggio | | | |
| | Normale Ammessa | | Piano verticale ±30° |
| <hr/> | | | |
| Fissaggio | | | A vite / guida DIN 35mm |
| <hr/> | | | |
| Peso prodotto | | g | 2060 |
| Manovre | | | |
| Durata meccanica | | cycles | 15000000 |
| Durata elettrica | | cycles | 800000 |
| Informazioni relative alla sicurezza | | | |
| Performance level B10d secondo EN/ISO 13849-1 | | | |
| | Carico nominale | cycles | 800000 |
| | A vuoto | cycles | 15000000 |
| <hr/> | | | |
| Compatibilità EMC secondo EN 60947-1 | | | Si |
| Comando bobina AC | | | |
| Tensione nominale a 50/60Hz, 60Hz | | | |
| | min | V | 20 |
| | max | V | 48 |
| <hr/> | | | |
| Limiti di funzionamento | | | |
| Bobina a 50/60Hz alimentata a 50Hz | | | |
| Chiusura | | | |
| | min | %Us | 85 Us min |
| | max | %Us | 110 Us max |
| Rilascio | | | |
| | max | %Us | ≤70 Us min |
| <hr/> | | | |
| Bobina a 50/60Hz alimentata a 60Hz | | | |
| Chiusura | | | |
| | min | %Us | 85 Us min |
| | max | %Us | 110 Us max |
| Rilascio | | | |
| | max | %Us | ≤70 Us min |
| <hr/> | | | |
| Assorbimento medio a 20°C | | | |
| Bobina a 50/60Hz alimentata a 50Hz | | | |
| | Spunto | VA | 70...175 |

| | | | |
|--|----------------------------|----------|------------------|
| | Servizio | VA | 1.7...3.5 |
| Bobina a 50/60Hz alimentata a 60Hz | Spunto | VA | 70...175 |
| | Servizio | VA | 1.7...3.5 |
| Bobina a 60Hz alimentata a 60Hz | Spunto | VA | 70...175 |
| | Servizio | VA | 1.7...3.5 |
| Dissipazione a $\leq 20^{\circ}\text{C}$ 50Hz | | W | 1.3...1.5 |
| Comando bobina DC | | | |
| Tensione nominale di comando | min | V | 20 |
| | max | V | 48 |
| Limiti di funzionamento | | | |
| Chiusura | min | %Us | 80 Us min |
| | max | %Us | 110 Us max |
| Rilascio | max | %Us | ≤ 70 Us min |
| Assorbimento medio a $\leq 20^{\circ}\text{C}$ | | | |
| | Spunto | W | 70...80 |
| | Servizio | W | 1.3...1.5 |
| Frequenza massima dei cicli | | | |
| Manovra meccanica | | cycles/h | 2000 |
| Tempi di manovra | | | |
| Tempi medi con comando a Us | | | |
| in AC | | | |
| Chiusura NA | min | ms | 45 |
| | max | ms | 90 |
| Rilascio NA | min | ms | 24 |
| | max | ms | 60 |
| in DC | | | |
| Chiusura NA | min | ms | 45 |
| | max | ms | 90 |
| Rilascio NA | min | ms | 24 |
| | max | ms | 60 |
| Dati tecnici UL | | | |
| Tensione di funzionamento nominale AC (UL) | | V | 600 |
| Potenza meccanica erogata con | | | |
| Motore trifase in AC | 200/208V | HP | 50 |
| | 220/230V | HP | 50 |
| | 460/480V | HP | 100 |
| | 575/600V | HP | 125 |
| General USE | | | |
| Contattore | AC | A | 165 |
| Fusibile di protezione da corto circuito, 600V | | | |
| High fault | Corrente di corto circuito | kA | 100 |
| | Fusibile | A | 200 |

| | | Classe fusibile | J |
|----------------|----------------------------|-----------------|-----|
| Standard fault | Corrente di corto circuito | kA | 10 |
| | Fusibile | A | 250 |
| | Classe fusibile | | RK5 |

Condizioni ambientali

Temperatura

Temperatura di impiego

| | | |
|-----|----|-----|
| min | °C | -40 |
| max | °C | 70 |

Temperatura di stoccaggio

| | | |
|-----|----|-----|
| min | °C | -50 |
| max | °C | 80 |

Altitudine massima

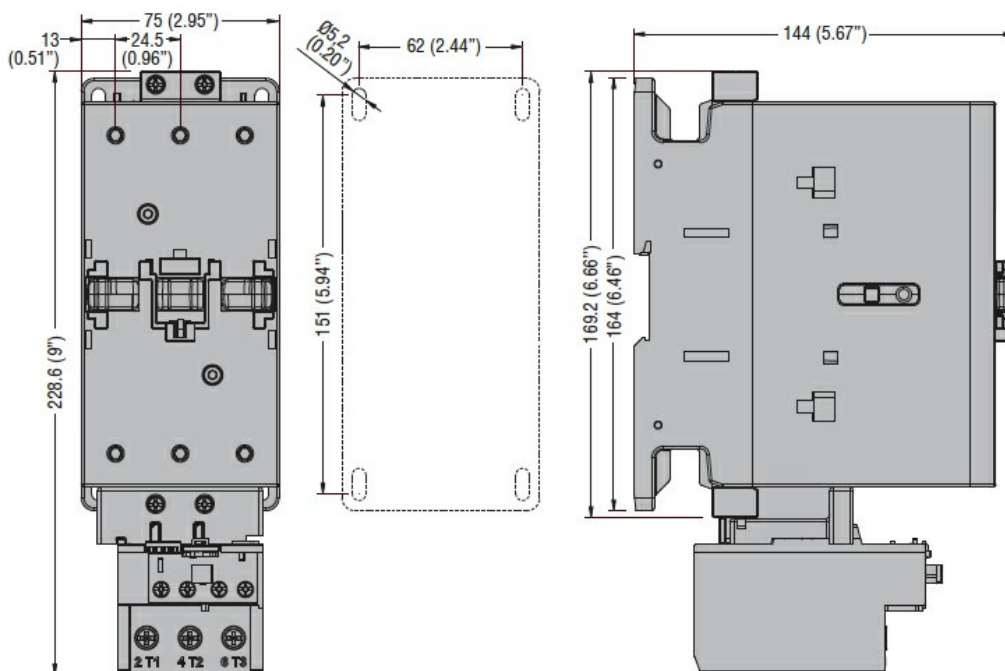
m 3000

Tolleranze e protezioni

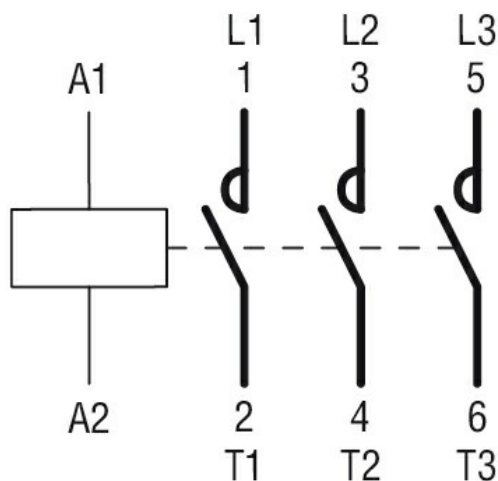
Grado di inquinamento

3

Dimensioni



Schemi elettrici



Omologazioni e conformità

Conformità

CSA C22.2 n° 60947-1

CSA C22.2 n° 60947-4-1

IEC/EN/BS 60947-1

IEC/EN/BS 60947-4-1

UL 60947-1

UL 60947-4-1

Omologazioni

CCC

cULus

Classificazione ETIM

ETIM 8.0

EC000066 -
Contatto per
commutazione in
C.A.